

 **HECKEL**
PERFORMANCE WITH STYLE





P 002 **LA MARQUE HECKEL**

P 004 **TECHNOLOGIES**

P 010 **NORMES**

P 012 **MACSOLE[®] X**

P 024 **RUN-R**

P 040 **SUXXEED OFFROAD**

P 050 **MACSOLE[®] SPORT 2.0**

P 058 **MACSOLE[®] ADVENTURE 2.0**

P 066 **SUXXEED**

P 072 **FOCUS 2.0**

P 078 **XXL PRO**

P 084 **MACSOLE[®] 1.0**

P 094 **MACSOLE[®] PLUS 2.0**

P 102 **MACSOLE[®] EXTREM 2.0**

P 106 **ACCESSOIRES**

P 108 **MERCHANDISING**

P 109 **INDEX**



PERFORMANCE WITH STYLE

NOTRE SLOGAN TRADUIT NOTRE AMBITION.

Heckel, dont le siège est situé en France à La Walck, se spécialise dans la chaussure de sécurité en 1970 et devient rapidement une référence dans son domaine. Depuis 2001 Heckel est une marque du groupe uvex, un des leaders des équipements de protection individuelle (EPI) dans le monde.

Heckel est synonyme de performance. En portant une chaussure de sécurité Heckel, l'utilisateur sait qu'il est parfaitement protégé et équipé jusque dans les conditions les plus extrêmes.

Nous ne faisons aucun compromis sur la qualité et le contrôle de nos produits. C'est la façon ultime de garantir la performance de nos produits et donc des professionnels.

Nous sommes convaincus que la sécurité résulte de l'alliance des technologies les plus innovantes et du design. Avoir belle allure en toute sécurité, c'est l'ambition d'Heckel.

NOS TECHNOLOGIES

VOUS ÊTES NOS PREMIERS EXPERTS. C'EST EN ÉTUDIANT VOS ATTENTES ET VOS BESOINS QUE NOUS CONCEVONS LES PRODUITS QUI VOUS PROTÈGERONT AU QUOTIDIEN.

LES CHAUSSURES HECKEL OFFRENT DE NOMBREUSES CARACTÉRISTIQUES DE SÉCURITÉ ET DE PROTECTION. AFIN DE FACILITER LA COMPRÉHENSION DE CES CARACTÉRISTIQUES, NOUS UTILISONS DIFFÉRENTS PICTOGRAMMES.

100% metal free

La chaussure entière ne présente aucune partie métallique



Semelle de propreté avec isolation thermique

Isolation contre le chaud et le froid



Embout de protection non métallique

Protège contre les chutes d'objets jusqu'à 200 J et à la compression jusqu'à 15 000 Newton conformément à la norme EN 20345 | 100 % amagnétique | indolore grâce à sa forme ergonomique | extra large | 20 % plus léger qu'un embout acier conventionnel | conduit moins le chaud et le froid qu'un embout métallique



Résistance à la chaleur par contact (HRO)

Résistance à une température de 300° C conformément à la norme EN 20345



Embout de protection acier

Protège contre les chutes d'objets jusqu'à 200 J et à la compression jusqu'à 15 000 Newton conformément à la norme EN 20345



Semelle anti-perforation non métallique

Résistance à la perforation 1100 Newton conformément à la norme EN 20345 | 100 % composite | flexible | amagnétique | protège 100 % de la surface du pied (contre 85 % en moyenne pour les semelles en acier) | plus légère que les semelles acier | conduit moins le chaud et le froid qu'une semelle métallique



Résistance à la pénétration d'eau

WRU ou WR conformément à la norme EN 20345



Semelle anti-perforation inox

Résistance à la perforation 1100 Newton conformément à la norme EN 20345



Coutures résistantes au feu

NOS TECHNOLOGIES

NOS TECHNICIENS SPÉCIALISÉS CRÉENT DES PRODUITS TOUJOURS PLUS INNOVANTS.
DES PROCÉDURES POUSSÉES DE CONTRÔLE SONT APPLIQUÉES À CHACUN DE NOS MODÈLES TOUT
AU LONG DU PROCESSUS DE FABRICATION AFIN DE VOUS GARANTIR UNE QUALITÉ INFALLIBLE.



La technologie du caoutchouc MACSOLE®

Le caoutchouc est reconnu dans de nombreux domaines pour ses propriétés exceptionnelles: adhérence, durabilité, élasticité, résistance à l'abrasion, aux températures extrêmes (chaud/froid), à de nombreux produits chimiques. Fort de nombreuses années d'expérience,

Heckel développe de nouvelles générations de caoutchouc sous la marque MACSOLE®. Les semelles MACSOLE® réalisées dans des mélanges exclusifs de caoutchouc nitrile offrent des performances inégalées d'adhérence, de sécurité et de longévité jusque dans les conditions les plus extrêmes.



Durabilité

Les semelles MACSOLE® sont réalisées dans des mélanges uniques et exclusifs offrant des performances inégalées de résistance à l'abrasion, allongeant ainsi la durée de vie de nos produits.

Résistance à la chaleur par contact

Seul le caoutchouc résiste à la chaleur par contact jusqu'à 300° C et permet de répondre à la norme HRO.



Adhérence

La formulation de notre caoutchouc MACSOLE® permet d'offrir une adhérence très supérieure aux exigences de la norme EN 13287.

Absorption de chocs




Les propriétés naturelles d'élasticité du caoutchouc garantissent un amorti durable et diminuent la fatigue liée à la marche ou lorsque l'utilisateur est en position debout de manière prolongée.

BOA®

THE BOA® FIT SYSTEM

Concevant des solutions de fermeture et d'ajustement développées pour la performance, le Boa® Fit System révolutionne le laçage traditionnel. Initialement développé pour le monde du sport, la technologie Boa® procure un maintien ultra performant pour une connexion optimale avec votre équipement et une sécurité accrue.

FONCTIONNEMENT

-  Appuyer pour **enclencher**
-  Tourner pour **serrer**
-  Tirer pour **desserrer** rapidement

DISQUE MICRO-AJUSTABLE

D'un simple tour de cadran, obtenez un serrage précis et durable pour un maintien ultra performant en toutes circonstances.

LACETS LÉGERS ULTRA RÉSISTANTS

En acier inoxydable, gainés de nylon, inspirés des technologies utilisées dans l'aviation pour résister aux tensions les plus élevées.

GUIDES POUR LACET À FAIBLE FROTTEMENT

L'assurance d'un serrage fluide.

THE BOA® BENEFITS

RAPIDE

En un clic, mettez et retirez vos chaussures de sécurité rapidement et facilement, quelles que soient les conditions.

CONNECTÉ

En vous offrant un ajustement millimétré, Boa® vous permet de mieux faire corps avec votre équipement pour une dextérité, une réactivité et un contrôle améliorés.

SIMPLE

D'une main, réalisez des micro-ajustements instantanés, pour un réglage précis et sur mesure, même pendant que vous travaillez.

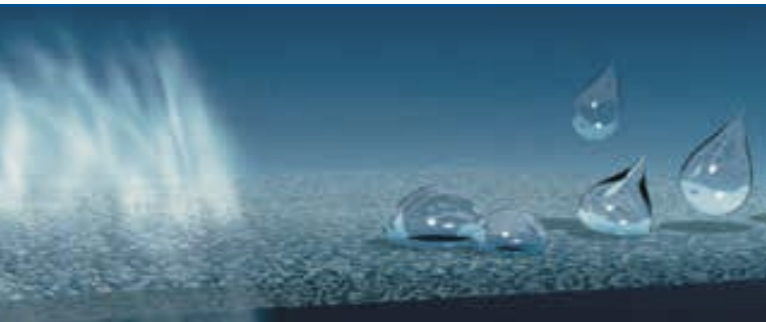
DURABLE

Les disques et lacets du Boa® Fit System sont garantis pour la durée de vie du produit dans lequel ils sont intégrés.





IMPERMÉABILITÉ ET RESPIRABILITÉ



LA TECHNOLOGIE GORE-TEX

La membrane GORE-TEX est dotée de pores microscopiques 20 000 fois plus petits qu'une goutte d'eau, mais 700 fois plus grands qu'une molécule de vapeur d'eau. Elle permet ainsi d'évacuer la transpiration, tout en vous protégeant de la pluie et de la neige.

Les chaussures GORE-TEX gardent vos pieds au sec pour le plus grand des confort.

GORE-TEX UNE EXIGENCE AU-DELÀ DES NORMES

La technologie GORE-TEX dépasse de loin les exigences de la norme EN ISO 20345/347 en matière d'imperméabilité, de respirabilité et de durabilité.



Imperméabilité durable

Les chaussures GORE-TEX résistent jusqu'à 300 000 flexions (80 heures) dans l'eau jusqu'à la malléole sans laisser une seule goutte d'eau pénétrer dans la chaussure.

La norme EN ISO 20344 nécessite uniquement 4 800 flexions (80 minutes) et autorise la pénétration de 3 cm² d'eau.



Respirabilité

Les matériaux utilisés dans les chaussures GORE-TEX ont une respirabilité jusqu'à six fois plus élevée que les valeurs exigées dans la norme EN ISO 20345/47.



Durabilité

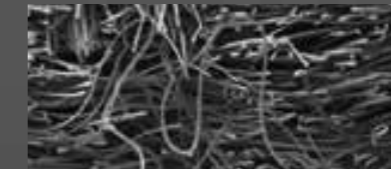
La doublure intérieure et les matériaux de la tige doivent résister à 4 fois plus de mouvements d'abrasion que ce qui est indiqué par la norme EN ISO.

CHAUSSURES GORE-TEX CONFORT ET ISOLATION

Pour les travaux en extérieur par très grand froid, les travaux en montagne ou les chambres froides, GORE-TEX a développé un nouveau laminé permettant d'obtenir une isolation thermique efficace tout en réduisant le poids de 15% pour le même niveau de protection thermique.

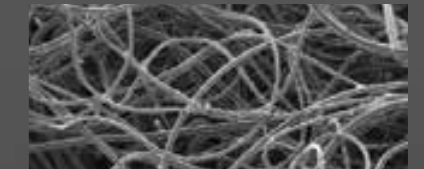
ISOLANT CLASSIQUE VERSUS NOUVEL ISOLANT GORE-TEX

Isolant classique



fibres solides et plus nombreuses **augmentant le poids** | structure 2D plate en couches superposées **empêchant l'air de pénétrer** | **perte de capacité d'isolation** quand comprimé | agglomération de fibres limitant la flexibilité et la souplesse

Nouvel isolant GORE-TEX



15 % plus léger | fibres creuses et moins nombreuses offrant **plus de légèreté** | structure 3D permettant d'emmagasiner l'air pour **plus d'isolation** | effet spirale assurant **flexibilité et confort**



matière extérieure
tricot de protection

MEMBRANE GORE-TEX

imperméabilité durable | respirante

couche isolante
et doublure intérieure spécifique

AVEC LA MEMBRANE GORE-TEX, L'ISOLANT RESTE SEC

La membrane GORE-TEX, durablement imperméable et respirante, protège l'isolant contre toute pénétration d'eau provenant de l'extérieur. En parallèle, la transpiration s'évacue facilement sous forme de vapeur d'eau.

L'isolant reste sec et conserve son efficacité. Vos pieds restent confortablement au sec.

Être mouillé c'est avoir froid, être au sec c'est avoir chaud !



Le marquage présent sur la chaussure comporte les indications suivantes :

- ① Fabricant
- ② Symbole CE
- ③ N° de référence du fabricant
- ④ Référence article
- ⑤ Pointure
- ⑥ Normes européennes
- ⑦ Niveau de protection
- ⑧ Date de fabrication au format mois/année
- ⑨ Pays d'origine
- ⑩ Adresse postale du fabricant

Tout modèle certifié après décembre 2007 doit remplir un des trois critères ci-dessous et être marqué du symbole correspondant

Marquage	Exigences	Conditions de l'essai	Coefficient de frottement
SRA	résistance au glissement sur les sols en carreaux céramiques recouverts de SLS	glissement du talon vers l'avant glissement à plat vers l'avant	→ 0,28 → 0,32
SRB	résistance au glissement sur les sols en acier recouverts de glycérol	glissement du talon vers l'avant glissement à plat vers l'avant	→ 0,13 → 0,18
SRC	résistance au glissement selon norme SRA + SRB	SRA et SRB	

IDENTIFICATION DES CHAUSSURES À USAGE PROFESSIONNEL

Exigences de base et complémentaires pour les chaussures en cuir par exemple	chaussures de sécurité EN ISO 20345	chaussures de protection EN ISO 20346	chaussures de travail EN ISO 20347	L'utilisation des différentes chaussures dépend du type de risque. Des exigences complémentaires peuvent être requises pour toutes les chaussures (par ex. exigences relatives à l'isolation thermique ou frigorifique, sécurité anti-perforation). Ces chaussures devront porter l'identification correspondante. Les principes de contrôle de toutes les exigences de base et complémentaires sont fixées dans la norme EN ISO 20344.
exigences de base pour des chaussures et résistance de l'embout aux chocs	SB 200 joules	PB 100 joules	OB pas d'exigence	
exigences complémentaires : arrière du talon fermé antistatique taux d'absorption d'énergie au niveau du talon résistance aux hydrocarbures	S1	P1	O1 (sans résistance aux hydrocarbures)	
exigences complémentaires : idem précédent et en sus : pénétration de l'eau absorption d'eau	S2	P2	O2	
exigences complémentaires : idem précédent avec en sus : protection contre la perforation* semelle de marche à crampons	S3	P3	O3	
Exigences de base et complémentaires pour des chaussures en PVC ou PU par exemple				
exigences de base pour des chaussures et résistance de l'embout aux chocs	SB 200 joules	PB 100 joules	OB pas d'exigence	
exigences complémentaires : antistatique absorption d'énergie au niveau du talon résistance aux hydrocarbures	S4	P4	O4	
protection contre la perforation* semelle de marche profilée	S5	P5	O5	

* Protection contre la perforation (marquage P ou S3) - Attention : veuillez noter que la résistance à la perforation a été testée en laboratoire en utilisant une pointe de 4,5 mm de diamètre et une force de 1100 N. Des forces supérieures ou des clous plus fins peuvent augmenter le risque de pénétration. Le cas échéant, des mesures préventives alternatives sont à prendre en considération.

EXIGENCES COMPLÉMENTAIRES POUR DES APPLICATIONS PARTICULIÈRES ET LEURS SYMBOLES CORRESPONDANTS (EXTRAIT)

Peut répondre à la norme bien que non exigée dans ce cas

Répond à la norme

Symbole	Risque couvert	EN ISO 20345 : 2011					EN ISO 20347			
		SB	S1	S2	S3	S5	OB	O1	O2	O3
-	exigence de base									
P	semelle anti-perforation									
A	antistatique									
E	absorption d'énergie du talon									
HI	isolation contre le chaud									
CI	isolation contre le froid									
WRU	cuir de la tige résistant à la pénétration de l'eau									
HRO	résistance à la chaleur par contact (+ 300°C/min)									
WR	résistance à l'eau (étanchéité)									
M	protection métatarsale									
CR	résistance à la coupure									
FO	résistance de la semelle aux hydrocarbures									



MACSOLE®

X

LA GAMME MACSOLE® X S'ADRESSE À TOUTES LES PERSONNES TRAVAILLANT DANS DES CONDITIONS TRÈS DIFFICILES VOIRE EXTRÊMES ET QUI SONT SOUMISES AUX INTEMPÉRIES, AUX CONDITIONS HUMIDES, AU GRAND FROID ET AUX SOLS TRÈS EXIGEANTS.

Pour faire face à ces environnements hostiles, les produits MACSOLE® X offrent de nombreuses solutions techniques : imperméabilité et respirabilité grâce à la membrane GORE-TEX, technologie d'isolation thermique nouvelle génération GORE-TEX, adhérence exceptionnelle de la semelle caoutchouc MACSOLE® X, matières premières de grande qualité et éléments de protection non métalliques pour plus de légèreté et de flexibilité.



01
Couche confort en PU
excellente absorption des chocs | légèreté

02
Bout recouvert injecté en PU
durée de vie prolongée de la chaussure | adapté aux personnes amenées à travailler accroupies ou à genoux

03
Cuir pleine fleur hydrofuge
spécifique aux usages extérieurs



Semelle en PU / caoutchouc MACSOLE®

résistance à la glisse **norme SRC** | résistance aux **huiles et aux hydrocarbures** | résistance aux **produits chimiques** | **antistatique** | **flexibilité et absorption** des chocs optimales | résistance à la chaleur par contact **jusqu'à 300°C** (norme HRD)

chaussant **pointures françaises** largeur **T1**

- 01** rainures arrière améliorant l'adhérence lors du premier contact du talon avec le sol
- 02** couche confort en PU pour une excellente absorption des chocs
- 03** talon décroché
- 04** profil GRIPSTEP pour échelles et escaliers
- 05** profil auto-nettoyant améliorant la résistance au glissement
- 06** profil tout terrain avec crampons profonds
- 07** excellente résistance à l'abrasion
- 08** rainures avant pour une meilleure accroche

Semelle de propreté

antistatique | anatomique



dessus en textile pour une très bonne résistance à l'abrasion | absorption de l'humidité et séchage rapide

absorbeur de chocs perforé en EVA | dessous en fibres non tissé pour une très grande capacité d'absorption de l'humidité et un séchage rapide



Semelle anti-perforation non métallique

résistance à la perforation jusqu'à **1100 Newton** conformément à la norme EN 20345 | **100 % composite** | **flexible** | **amagnétique** | **protège 100 % de la surface du pied** (contre 85 % en moyenne pour les semelles en acier) | **plus légère** que les semelles acier | **conduit moins le chaud et le froid** qu'une semelle métallique



Embout de protection non métallique

protège contre les chutes d'objets jusqu'à **200 J** et à la compression jusqu'à **15 000 Newton** conformément à la norme EN 20345 | **100 % amagnétique** | **indolore** grâce à sa forme ergonomique | **extra large** | **20 % plus léger** qu'un embout acier conventionnel | **conduit moins le chaud et le froid** qu'un embout métallique





MX 100 GT S3 CI HI WR HRO SRC

semelle PU/caoutchouc très adhérente, résistante aux huiles et hydrocarbures, profil auto-nettoyant, très bonne absorption des chocs, bout recouvert injecté en PU, résistante à la chaleur par contact jusqu'à 300°C | **tige** cuir pleine fleur hydrofuge et textile, col et soufflets matelassés, fermeture avec passants non métalliques et fermeture zip, piping et inserts réfléchissants | **doublure** membrane GORE-TEX Confort et Isolation thermique, nouveau: 15% de poids en moins, avec le même niveau de protection thermique grâce à une nouvelle technologie d'isolation GORE-TEX | **embout** non métallique | **semelle anti-perforation** non métallique | **semelle de propreté** anatomique, absorbe et évacue efficacement la transpiration, absorbeur de chocs au talon | **poids 770 g** en pointure 42

P 016

travaux extérieurs par grand froid, réseaux de transport, travaux en montagne, chambres froides, pétrole, gaz, mines, 100% imperméable (WR)

POINTR 37-48 | EN ISO 20345: 2011
CODE PROT 63923



P 017



WR



METAL FREE



MX 200 GT LOW S3 CI HI WR HRO SRC

semelle PU/caoutchouc très adhérente, résistante aux huiles et hydrocarbures, profil auto-nettoyant, très bonne absorption des chocs, bout recouvert injecté en PU, résistante à la chaleur par contact jusqu'à 300°C | **tige** cuir pleine fleur hydrofuge et textile, col et soufflets matelassés, système de fermeture par passants non métalliques | **doublure** membrane GORE-TEX Extended Comfort Footwear | **embout** non métallique | **semelle anti-perforation** non métallique | **semelle de propreté** anatomique, absorbe et évacue efficacement la transpiration, absorbeur de chocs au talon | **poids 680 g** en pointure 42

travaux extérieurs en milieux humides, BTP, réseaux de transport, énergie, chimie, espaces verts. 100 % imperméable (WR)

POINTR **37 - 48** | EN ISO 20345 : 2011
CODE PRDT 63963



100% metal free



MX 200 GT HIGH S3 CI HI WR HRO SRC

semelle PU/caoutchouc très adhérente, résistante aux huiles et hydrocarbures, profil auto-nettoyant, très bonne absorption des chocs, bout recouvert injecté en PU, résistante à la chaleur par contact jusqu'à 300°C | **tige** cuir pleine fleur hydrofuge et textile, col et soufflets matelassés, système de fermeture par passants et crochets non métalliques | **doublure** membrane GORE-TEX Extended Comfort Footwear | **embout** non métallique | **semelle anti-perforation** non métallique | **semelle de propreté** anatomique, absorbe et évacue efficacement la transpiration, absorbeur de chocs au talon | **poids 690 g** en pointure 42

travaux extérieurs en milieux humides, BTP, réseaux de transport, énergie, chimie, espaces verts. 100 % imperméable (WR)

POINTR **37 - 48** | EN ISO 20345 : 2011
CODE PRDT 63943



100% metal free





CI



SRC



MX 400 GT S3 CI HI WR HRO SRC

semelle PU/caoutchouc très adhérente, résistante aux huiles et hydrocarbures, profil auto-nettoyant, très bonne absorption des chocs, bout recouvert injecté en PU, résistante à la chaleur par contact jusqu'à 300°C | **tige** cuir pleine fleur marron huilé hydrofuge, col et soufflets matelassés hydrofuges, piping réfléchissant, fermeture avec passants et crochets métalliques | **doublure** membrane GORE-TEX Extended Comfort Footwear | **embout** non métallique | **semelle anti-perforation** non métallique | **semelle de propreté** anatomique, absorbe et évacue efficacement la transpiration, absorbeur de chocs au talon | **poids 715 g** en pointure 42

travaux extérieurs en milieux humides, BTP, réseaux de transport, énergie, chimie, espaces verts. 100 % imperméable (WR)



POINTR **37 - 48** | EN ISO 20345 : 2011
CODE PRDT 63953



MX 300 GT S3 CI HI WR HRO SRC

semelle PU/caoutchouc très adhérente, résistante aux huiles et hydrocarbures, profil auto-nettoyant, très bonne absorption des chocs, bout recouvert injecté en PU, résistante à la chaleur par contact jusqu'à 300°C | **tige** cuir pleine fleur hydrofuge, col et soufflets matelassés hydrofuges, piping réfléchissant, fermeture avec passants et crochets métalliques | **doublure** membrane GORE-TEX Extended Comfort Footwear | **embout** non métallique | **semelle anti-perforation** non métallique | **semelle de propreté** anatomique, absorbe et évacue efficacement la transpiration, absorbeur de chocs au talon | **poids 715 g** en pointure 42

travaux extérieurs en milieux humides, BTP, réseaux de transport, énergie, chimie, espaces verts. 100 % imperméable (WR)



POINTR **37 - 48** | EN ISO 20345 : 2011
CODE PRDT 63933





MX 500 S3 HI HRO SRC

semelle PU/caoutchouc très adhérente, résistante aux huiles et hydrocarbures, profil auto-nettoyant, très bonne absorption des chocs, bout recouvert injecté en PU, résistante à la chaleur par contact jusqu'à 300°C | **tige** cuir pleine fleur hydrofuge, col et soufflets matelassés hydrofuges, fermeture avec passants non métalliques et fermeture zip, piping et inserts réfléchissants | **doublure** mesh 3D, respirante, absorbante et à séchage rapide | **embout** non métallique | **semelle anti-perforation** non métallique | **semelle de propreté** anatomique, absorbe et évacue efficacement la transpiration, absorbeur de chocs au talon | **poids 760 g** en pointure 42

pétrole et gaz, off-shore, BTP, travaux extérieurs en milieux humides, industrie lourde, chimie

POINTR 37 - 48 | EN ISO 20345 : 2011
CODE PROT 63973





RUN-R

**LA GAMME RUN-R EST LARGEMENT
INSPIRÉE DU MONDE DU RUNNING ET
DU TRAIL AUSSI BIEN DANS SON DESIGN
QUE DANS LES TECHNOLOGIES ET LES
PERFORMANCES QU'ELLE PROPOSE :**

Légèreté, semelle ultra flexible et ultra adhérente [SRC], tiges en microfibre, éléments de protection 100 % non métalliques, semelle de propreté premium et solution de fermeture et d'ajustement Boa® Fit System.

Cette gamme s'adresse aux artisans, aux personnes travaillant dans la logistique, aux collectivités et à l'industrie légère.



01
Film TPU
meilleure résistance à l'abrasion

02
Clima management / technologies tiges
textile mesh 3D: respirabilité optimale

03
Boa® Fit System
ajustement sans effort | maintien ultra performant personnalisable et durable



Semelle en PU20



résistance à la glisse **norme SRC** | résistance aux **huiles et aux hydrocarbures** | résistance aux **produits chimiques** | **antistatique** | **flexibilité** et **absorption des chocs** optimales

chaussant **pointures françaises largeur 11**

- 01** rainures arrière améliorant l'adhérence lors du premier contact du talon avec le sol
- 02** semelle en PU double densité pour une excellente absorption des chocs et légèreté
- 03** profil GRIPSTEP pour échelles et escaliers
- 04** profil auto-nettoyant améliorant la résistance au glissement
- 05** blocs de profil aux arêtes vives pour une meilleure accroche
- 06** larges surfaces portantes
- 07** rainures avant pour une meilleure accroche

Semelle de propreté

amovible | anatomique | lavable à 30°C



dessus en microfibre avec très bonne résistance à l'abrasion et absorption de l'humidité | séchage rapide | absorption des chocs à l'avant et à l'arrière | profil massant au niveau de la voûte plantaire

dessous en mousse à cellules ouvertes pour une très grande capacité d'absorption et d'évacuation de l'humidité | séchage rapide



Semelle anti-perforation non métallique

résistance à la perforation jusqu'à **1 100 Newton** conformément à la norme EN 20345 | **100 % composite** | **flexible** | **amagnétique** | **protège 100 % de la surface du pied** (contre 85 % en moyenne pour les semelles en acier) | **plus légère** que les semelles acier | **conduit moins le chaud et le froid** qu'une semelle métallique



Embout de protection non métallique

protège contre les chutes d'objets jusqu'à **200 J** et à la compression jusqu'à **15 000 Newton** conformément à la norme EN 20345 | **100 % amagnétique** | **indolore** grâce à sa forme ergonomique | **extra large** | **20 % plus léger** qu'un embout acier conventionnel | **conduit moins le chaud et le froid** qu'un embout métallique



Boa® est une marque déposée de Boa Technology Inc.



RUN-R 500 S1P SRC

semelle PU20, adhérente, résistante aux huiles et hydrocarbures, profil auto-nettoyant, absorption des chocs | **languette** textile respirant avec soufflets stretch pour le maintien et le confort sans intrusion de matériaux | **boucle** pour ajuster au mieux le placement de la languette | **tige** textile mesh très respirant avec film TPU à l'avant, à l'arrière et au niveau de la zone de laçage pour une meilleure résistance à l'abrasion | **doublure** polyester mesh 3D, respirante, absorbante et séchage rapide | **embout** non métallique | **semelle anti-perforation** non métallique | **semelle de propreté** anatomique avec absorbeurs de chocs avant et arrière | **poids 520 g** en pointure 42

artisans, industrie légère, logistique, services, environnements secs

POINTR **35 - 48** | EN ISO 20345 : 2011
CODE PRDT 62673



100% metal free

RUN-R 510 S1P SRC

semelle PU20, adhérente, résistante aux huiles et hydrocarbures, profil auto-nettoyant, absorption des chocs | **languette** textile respirant avec soufflets stretch pour le maintien et le confort sans intrusion de matériaux | **boucle** pour ajuster au mieux le placement de la languette | **tige** textile mesh très respirant avec film TPU à l'avant, à l'arrière et au niveau de la zone de laçage pour une meilleure résistance à l'abrasion | **doublure** polyester mesh 3D, respirante, absorbante et séchage rapide | **embout** non métallique | **semelle anti-perforation** non métallique | **semelle de propreté** anatomique avec absorbeurs de chocs avant et arrière | **poids 520 g** en pointure 42

artisans, industrie légère, logistique, services, environnements secs

POINTR **35 - 48** | EN ISO 20345 : 2011
CODE PRDT 62683



100% metal free



RUN-R 520 S1P SRC

semelle PU20, adhérente, résistante aux huiles et hydrocarbures, profil auto-nettoyant, absorption des chocs | **languette** textile respirant avec soufflets stretch pour le maintien et le confort sans intrusion de matériaux | **boucle** pour ajuster au mieux le placement de la languette | **tige** textile mesh très respirant avec film TPU à l'avant, à l'arrière et au niveau de la zone de laçage pour une meilleure résistance à l'abrasion | **doublure** polyester mesh 3D, respirante, absorbante et séchage rapide | **embout** non métallique | semelle **anti-perforation** non métallique | **semelle de propreté** anatomique avec absorbeurs de chocs avant et arrière | **poids 520 g** en pointure 42

artisans, industrie légère, logistique, services, environnements secs

POINTR **35 - 48** | EN ISO 20345 : 2011
CODE PRDT 62693



100% metal free

RUN-R 530 S1P SRC

semelle PU20, adhérente, résistante aux huiles et hydrocarbures, profil auto-nettoyant, absorption des chocs | **languette** textile respirant avec soufflets stretch pour le maintien et le confort sans intrusion de matériaux | **boucle** pour ajuster au mieux le placement de la languette | **tige** textile mesh très respirant avec film TPU à l'avant, à l'arrière et au niveau de la zone de laçage pour une meilleure résistance à l'abrasion | **doublure** polyester mesh 3D, respirante, absorbante et séchage rapide | **embout** non métallique | semelle **anti-perforation** non métallique | **semelle de propreté** anatomique avec absorbeurs de chocs avant et arrière | **poids 520 g** en pointure 42

artisans, industrie légère, logistique, services, environnements secs

POINTR **35 - 48** | EN ISO 20345 : 2011
CODE PRDT 62703



100% metal free

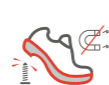


RUN-R 100 LOW + HIGH S1P SRC

semelle PU2D, adhérente, résistante aux huiles et hydrocarbures, profil auto-nettoyant, absorption des chocs | **tige** mesh et structure de maintien TPU pour une meilleure résistance à l'abrasion | **doublure** polyester mesh 3D, respirante, absorbante et séchage rapide | **embout** non métallique | **semelle anti-perforation** non métallique | **semelle de propreté** anatomique avec absorbeurs de chocs avant et arrière | **easy lock system** : système de laçage rapide | lacets standard supplémentaires fournis dans la boîte (LOW) | **poids** 510 g (LOW) et 550 g (HIGH) en pointure 42

artisans, industrie légère, logistique, services, environnements secs

POINTR 37 - 48 | EN ISO 20345 : 2011
CODE PRDT 62583 (LOW)
62573 (HIGH)



100% metal free

RUN-R 120 LOW BOA® S1P SRC

semelle PU2D, adhérente, résistante aux huiles et hydrocarbures, profil auto-nettoyant, absorption des chocs | **tige** mesh respirant et structure de maintien TPU pour une meilleure résistance à l'abrasion | **doublure** polyester mesh 3D, respirante, absorbante et séchage rapide | **embout** non métallique | **semelle anti-perforation** non métallique | **semelle de propreté** anatomique avec absorbeurs de chocs avant et arrière | **Boa® Fit System** solution de fermeture simple, rapide, ajustement personnalisé | **poids** 530 g en pointure 42

artisans, industrie légère, logistique, services, environnements secs

POINTR 35 - 48 | EN ISO 20345 : 2011
CODE PRDT 62585



Boa® est une marque déposée de Boa Technology Inc.



RUN-R 110 LOW S1P SRC

semelle PU2D, adhérente, résistante aux huiles et hydrocarbures, profil auto-nettoyant, absorption des chocs | **tige** mesh et structure de maintien TPU pour une meilleure résistance à l'abrasion | **doublure** polyester mesh 3D, respirante, absorbante et séchage rapide | **embout** non métallique | **semelle anti-perforation** non métallique | **semelle de propreté** anatomique avec absorbeurs de chocs avant et arrière | **easy lock system** : système de laçage rapide | lacets standard supplémentaires fournis dans la boîte | **poids 510 g** en pointure 42

artisans, industrie légère, logistique, services, environnements secs

POINTR **37 - 48** | EN ISO 20345 : 2011
CODE PRDT 62633



100% metal free

RUN-R 200 + 210 S1P SRC

semelle PU2D, adhérente, résistante aux huiles et hydrocarbures, profil auto-nettoyant, absorption des chocs | **tige** microfibre et film TPU pour une meilleure résistance à l'abrasion | **doublure** polyester mesh 3D, respirante, absorbante et séchage rapide | **embout** non métallique | **semelle anti-perforation** non métallique | **semelle de propreté** anatomique avec absorbeurs de chocs avant et arrière | **poids 530 g** en pointure 42

artisans, industrie légère, logistique, services, environnements secs

POINTR **37 - 48** | EN ISO 20345 : 2011
CODE PRDT 62593 (200)
62643 (210)



100% metal free

METAL FREE

S3



RUN-R 600 LOW S3 SRC

semelle PU2D, adhérente, résistante aux huiles et hydrocarbures, profil auto-nettoyant, absorption des chocs | **languette** cuir pleine fleur avec soufflets en stretch pour le maintien et le confort sans intrusion de matériaux | **tige** cuir pleine fleur hydrofuge noir et marron | **doublure** polyester mesh 3D | **embout** non métallique | semelle **anti-perforation** non métallique | **semelle de propreté** anatomique avec absorbeurs de chocs avant et arrière | **poids 570 g** en pointure 42

artisans, industrie légère, logistique, services, milieux humides

POINTR **35 - 48** | EN ISO 20345 : 2011
CODE PRDT 67053



100%
metal
free



RUN-R 600 HIGH S3 SRC

semelle PU2D, adhérente, résistante aux huiles et hydrocarbures, profil auto-nettoyant, absorption des chocs | **languette** cuir pleine fleur avec soufflets pour le maintien sans intrusion de matériaux | **tige** cuir pleine fleur hydrofuge noir et marron | **doublure** polyester mesh 3D | **embout** non métallique | semelle **anti-perforation** non métallique | **semelle de propreté** anatomique avec absorbeurs de chocs avant et arrière | **poids 620 g** en pointure 42

artisans, industrie légère, logistique, services, milieux humides

POINTR **35 - 48** | EN ISO 20345 : 2011
CODE PRDT 67043



100%
metal
free





RUN-R 300 LOW + HIGH S3 SRC

semelle PU2D, adhérente, résistante aux huiles et hydrocarbures, profil auto-nettoyant, absorption des chocs | **tige** cuir nubuck huilé hydrofuge | **doublure** polyester mesh 3D, respirante, absorbante et séchage rapide | **embout** non métallique | **semelle anti-perforation** non métallique | **semelle de propreté** anatomique avec absorbeurs de chocs avant et arrière | **poids 550 g** (LOW) et **560 g** (HIGH) en pointure 42

artisans, industrie, logistique, services, collectivités, milieux humides

POINTR **37 - 48** | EN ISO 20345 : 2011
CODE PRDT 62603 (LOW)
62663 (HIGH)



100% metal free



RUN-R 400 LOW + HIGH S3 SRC

semelle PU2D, adhérente, résistante aux huiles et hydrocarbures, profil auto-nettoyant, absorption des chocs | **tige** cuir pleine fleur grainé hydrofuge | **doublure** polyester mesh 3D, respirante, absorbante et séchage rapide | **embout** non métallique | **semelle anti-perforation** non métallique | **semelle de propreté** anatomique avec absorbeurs de chocs avant et arrière | **poids 570 g** (LOW) et **580 g** (HIGH) en pointure 42

artisans, industrie, logistique, services, collectivités, milieux humides

POINTR **37 - 48** | EN ISO 20345 : 2011
CODE PRDT 62653 (LOW)
62613 (HIGH)



100% metal free





SUXXEED
OFFROAD

LA GAMME SUXXEED OFFROAD A ÉTÉ DÉVELOPPÉE POUR RÉPONDRE PLUS PARTICULIÈREMENT AUX PERSONNES ÉVOLUANT SUR LES TERRAINS DIFFICILES, QUE CE SOIT HUMIDES, BOUEUX OU ACCIDENTÉS.

Son design outdoor, sa semelle tout-terrain et son bout recouvert injecté en polyuréthane offrent une grande polyvalence d'utilisation dans les secteurs du bâtiment, des travaux publics et de l'énergie.



01
Système de fermeture
par passants et crochets non métalliques

02
Nombre de coutures réduit
limite les points de pression lors de la flexion pour plus de confort | améliore la résistance à la pénétration de liquides

03
Bout recouvert injecté en PU
durée de vie prolongée de la chaussure | adapté aux personnes amenées à **travailler accroupies ou à genoux**



Semelle en PU20

résistance à la glisse **norme SRC** | résistance aux **huiles et aux hydrocarbures** | résistance aux **produits chimiques** | **antistatique** | **flexibilité et absorption** des chocs optimales

chaussant **pointures françaises largeur 11**

- 01** rainures arrière améliorant l'adhérence lors du premier contact du talon avec le sol
- 02** semelle en PU double densité pour une excellente absorption des chocs et légèreté
- 03** talon décroché
- 04** profil GRIPSTEP pour échelles et escaliers
- 05** blocs de profil aux arêtes vives pour une meilleure accroche
- 06** larges surfaces portantes
- 07** profil auto-nettoyant améliorant la résistance au glissement
- 08** rainures avant pour une meilleure accroche

Semelle de propreté

anatomique | antistatique



dessus en textile non tissé avec très bonne résistance à l'abrasion et absorption de l'humidité | séchage rapide

dessous en mousse à cellules ouvertes avec une très grande capacité d'absorption de l'humidité | séchage rapide



Semelle anti-perforation non métallique

résistance à la perforation jusqu'à **1100 Newton** conformément à la norme EN 20345 | **100 % composite** | **flexible** | **amagnétique** | **protège 100 % de la surface du pied** (contre 85 % en moyenne pour les semelles en acier) | **plus légère** que les semelles acier | **conduit moins le chaud et le froid** qu'une semelle métallique



Embout de protection non métallique

protège contre les chutes d'objets jusqu'à **200 J** et à la compression jusqu'à **15 000 Newton** conformément à la norme EN 20345 | **100 % amagnétique** | **indolore** grâce à sa forme ergonomique | **extra large** | **20 % plus léger** qu'un embout acier conventionnel | **conduit moins le chaud et le froid** qu'un embout métallique





S3



METAL FREE



SUXXEED OFFROAD S3 HIGH + LOW S3 CI SRC

semelle PU2D, très adhérente, résistante aux huiles et hydrocarbures, profil auto-nettoyant, très bonne absorption des chocs, bout recouvert injecté en PU | **tige** cuir fleur huilé marron hydrofuge, insert microfibre, col et soufflet matelassés hydrofuges, éléments réfléchissants, système de fermeture par passants et crochets non métalliques | **doublure** mesh 3D, respirante, absorbante et à séchage rapide | **embout** non métallique | semelle **anti-perforation** non métallique | **semelle de propreté** anatomique avec dessous en mousse à cellules ouvertes d'une très grande capacité d'absorption de l'humidité, séchage rapide | **poids 610 g** (LOW) et **640 g** (HIGH) en pointure 42

bâtiment et travaux publics, énergie, industrie générale, logistique, maintenance, milieux humides

POINTR **36 - 48** | EN ISO 20345 : 2011
CODE PRDT 62743 (LOW)
62733 (HIGH)



100% metal free



SUXXEED OFFROAD BLACK S3 HIGH S3 CI SRC

semelle PU2D, très adhérente, résistante aux huiles et hydrocarbures, profil auto-nettoyant, très bonne absorption des chocs, bout recouvert injecté en PU | **tige** cuir fleur huilé noir hydrofuge, insert microfibre, col et soufflet matelassés hydrofuges, éléments réfléchissants, système de fermeture par passants et crochets non métalliques | **doublure** mesh 3D, respirante, absorbante et à séchage rapide | **embout** non métallique | semelle **anti-perforation** non métallique | **semelle de propreté** anatomique avec dessous en mousse à cellules ouvertes d'une très grande capacité d'absorption de l'humidité, séchage rapide | **poids 640 g** en pointure 42

bâtiment et travaux publics, énergie, industrie générale, logistique, maintenance, milieux humides

POINTR **36 - 48** | EN ISO 20345 : 2011
CODE PRDT 67203



100% metal free





SRC



S3



SUXXEED OFFROAD BLACK INOX S3 LOW S3 CI SRC

semelle PU2D, très adhérente, résistante aux huiles et hydrocarbures, profil auto-nettoyant, très bonne absorption des chocs, bout recouvert injecté en PU | **tige** cuir fleur huilé noir hydrofuge, insert microfibre, col et soufflet matelassés hydrofuges, éléments réfléchissants, système de fermeture par passants et crochets non métalliques | **doublure** mesh 3D, respirante, absorbante et à séchage rapide | **embout** non métallique | **semelle anti-perforation** inox | **semelle de propreté** anatomique avec dessous en mousse à cellules ouvertes d'une très grande capacité d'absorption de l'humidité, séchage rapide | **poids 660 g** en pointure 42

bâtiment et travaux publics, énergie, industrie générale, logistique, maintenance, milieux humides

POINTR **36 - 48** | EN ISO 20345 : 2011
CODE PRDT 67223



SUXXEED OFFROAD BLACK INOX S3 HIGH S3 CI SRC

semelle PU2D, très adhérente, résistante aux huiles et hydrocarbures, profil auto-nettoyant, très bonne absorption des chocs, bout recouvert injecté en PU | **tige** cuir fleur huilé noir hydrofuge, insert microfibre, col et soufflet matelassés hydrofuges, éléments réfléchissants, système de fermeture par passants et crochets non métalliques | **doublure** mesh 3D, respirante, absorbante et à séchage rapide | **embout** non métallique | **semelle anti-perforation** inox | **semelle de propreté** anatomique avec dessous en mousse à cellules ouvertes d'une très grande capacité d'absorption de l'humidité, séchage rapide | **poids 690 g** en pointure 42

bâtiment et travaux publics, énergie, industrie générale, logistique, maintenance, milieux humides

POINTR **36 - 48** | EN ISO 20345 : 2011
CODE PRDT 67213





CI



SUXXEED OFFROAD S3 SNOW S3 CI SRC

semelle PU2D, très adhérente, résistante aux huiles et hydrocarbures, profil auto-nettoyant, très bonne absorption des chocs, bout recouvert injecté en PU | **tige** cuir fleur huilé marron hydrofuge, insert microfibre, éléments réfléchissants, anses de préhension très larges | **doublure** molleton pour l'isolation thermique | **embout** non métallique | **semelle anti-perforation** non métallique | **semelle de propreté** anatomique avec dessous en mousse à cellules ouvertes d'une très grande capacité d'absorption de l'humidité, séchage rapide | **poids 780 g** en pointure 42

bâtiment et travaux publics, énergie, industrie générale, logistique, maintenance, milieux humides, conditions hivernales

POINTR **36 - 48** | EN ISO 20345 : 2011
CODE PROT 62753



100%
metal
free





MACSOLE®
SPORT 2.0

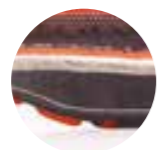
**MACSOLE® SPORT 2.0 EST LA GAMME
IDÉALE POUR LES PERSONNES À LA
RECHERCHE D'UN PRODUIT LÉGER,
AMAGNÉTIQUE, AU DESIGN SPORT.**

Pour travailler dans les secteurs du transport (coursiers, chauffeurs), de la logistique (conducteurs de chariots élévateurs, entrepôts, plateformes de messagerie) et de l'industrie légère. La présence d'inserts rétro-réfléchissants sur la tige et la semelle contribue à augmenter la sécurité des personnes travaillant de nuit.



01
Talon relevé
facilite la conduite de véhicules

02
Mousse EVA
excellente absorption des chocs et légèreté



03
Bout recouvert
durée de vie prolongée de la chaussure | adapté aux personnes amenées à **travailler accroupies ou à genoux**



Semelle EVA / caoutchouc MACSOLE®

résistance à la glisse **norme SRA** |
résistance aux **huiles et aux hydrocarbures** |
résistance aux **produits chimiques** |
résistance à la chaleur par contact **jusqu'à 300°C** (norme HRD) | **antistatique**

chaussant **Mondopoint R2 largeur 11**

- 01** excellente résistance à l'abrasion et la coupure
- 02** larges surfaces portantes
- 03** profil auto-nettoyant améliorant la résistance au glissement
- 04** blocs de profil aux arêtes vives pour une meilleure accroche

Semelle de propreté CELL TECH

amovible | anatomique



dessus textile et larges perforations pour une parfaite évacuation de la transpiration

dessous en EVA pour une meilleure absorption des chocs



Semelle anti-perforation non métallique

résistance à la perforation jusqu'à **1100 Newton** conformément à la norme EN 20345 | **100 % composite** | flexible | **amagnétique** | **protège 100 % de la surface du pied** (contre 85 % en moyenne pour les semelles en acier) | **plus légère** que les semelles acier | **conduit moins le chaud et le froid** qu'une semelle métallique



Embout de protection non métallique

protège contre les chutes d'objets jusqu'à **200 J** et à la compression jusqu'à **15 000 Newton** conformément à la norme EN 20345 | **100 % amagnétique** | indolore grâce à sa forme ergonomique | **extra large** | **20 % plus léger** qu'un embout acier conventionnel | **conduit moins le chaud et le froid** qu'un embout métallique





MACJUMP 2.0 S3 HRO SRA

semelle EVA/caoutchouc MACSOLE® SPORT 2.0 | **tige** cuir pleine fleur résistant à la pénétration des liquides, bout recouvert en solid PVC, éléments réfléchissants | **doublure** textile mesh | **embout** non métallique | semelle **anti-perforation** non métallique | **semelle de propreté** CELL TECH | **poids** 610 g en pointure 42

milieux humides, métiers de la logistique, du transport, industrie légère, services, collectivités, artisanat, second œuvre

POINTR **36 - 48** | EN ISO 20345 : 2011
CODE PRDT 63013



100%
metal
free



MACPULSE 2.0 S3 HRO SRA

semelle EVA/caoutchouc MACSOLE® SPORT 2.0 | **tige** cuir pleine fleur résistant à la pénétration des liquides, bout recouvert en solid PVC, éléments réfléchissants | **doublure** textile mesh | **embout** non métallique | semelle **anti-perforation** non métallique | **semelle de propreté** CELL TECH | **poids** 590 g en pointure 42

milieux humides, métiers de la logistique, du transport, industrie légère, services, collectivités, artisanat, second œuvre

POINTR **36 - 48** | EN ISO 20345 : 2011
CODE PRDT 62023



100%
metal
free



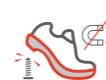


MACMOVE 2.0 + MACSPEED 2.0 S1P HRO SRA

semelle EVA/caoutchouc MACSOLE® SPORT 2.0 | **tige** cuir velours et textile, bout recouvert en solid PVC, éléments réfléchissants | **doublure** textile mesh | **embout** non métallique | **semelle anti-perforation** non métallique | **semelle de propreté** CELL TECH | **poids** 610 g (MACMOVE) et 590 g (MACSPEED) en pointure 42

milieus secs, métiers de la logistique, du transport, industrie légère, services, collectivités, artisanat, second œuvre

POINTR **36-48** | EN ISO 20345 : 2011
CODE PRDT 63003 (MACMOVE 2.0)
62003 (MACSPEED 2.0)



100%
metal
free



MACAIR 2.0 S1P HRO SRA

semelle EVA/caoutchouc MACSOLE® SPORT 2.0 | **tige** cuir velours très respirant avec larges perforations, bout recouvert en solid PVC, éléments réfléchissants, bride ajustable avec système de fermeture et d'ouverture rapide | **doublure** textile mesh | **embout** non métallique | **semelle anti-perforation** non métallique | **semelle de propreté** CELL TECH | **poids** 570 g en pointure 42

milieus chauds et secs, métiers de la logistique, du transport, industrie légère, services, collectivités, artisanat, second œuvre

POINTR **36 - 48** | EN ISO 20345 : 2011
CODE PRDT 62033



100%
metal
free





MACSOLE®
**ADVENTURE
2.0**

**LA GAMME MACSOLE® ADVENTURE 2.0,
TOTALEMENT AMAGNÉTIQUE, EST DÉDIÉE
AUX TRAVAUX EXTÉRIEURS ET À TOUS
CEUX QUI RECHERCHENT UN AUTHENTIQUE
DESIGN OUTDOOR.**

Sa semelle à crampons profonds, son bout recouvert en caoutchouc, ses renforts latéraux et son système de maintien renforcé de la cheville en font la gamme polyvalente par excellence.



01
Renforts arrières et latéraux

meilleur maintien du pied et de la cheville | limite les risques d'entorses

02
Bout recouvert en caoutchouc

très **résistant à l'abrasion** | **durée de vie prolongée** de la chaussure | adapté aux personnes amenées à travailler **accroupies ou à genoux**



Semelle en caoutchouc MACSOLE®

résistance à la glisse **norme SRC** |
résistance aux **huiles et aux hydrocarbures** |
résistance aux **produits chimiques** |
résistance à la chaleur par contact **jusqu'à 300°C** (norme HRO) | **antistatique**

chaussant **Mondopoint R2 largeur 11**

- 01** talon décroché aux arêtes vives
- 02** blocs de profil aux arêtes vives pour une meilleure accroche
- 03** profil tout terrain avec crampons profonds
- 04** profil auto-nettoyant améliorant la résistance au glissement
- 05** larges surfaces portantes
- 06** excellente résistance à l'abrasion et à la coupure

Semelle de propreté CELL TECH

amovible | anatomique



dessus textile et larges perforations pour une parfaite évacuation de la transpiration

dessous en EVA pour une meilleure absorption des chocs



Semelle anti-perforation non métallique

résistance à la perforation jusqu'à **1100 Newton** conformément à la norme EN 20345 | **100 % composite** | **flexible** | **amagnétique** | **protège 100 % de la surface du pied** (contre 85 % en moyenne pour les semelles en acier) | **plus légère** que les semelles acier | **conduit moins le chaud et le froid** qu'une semelle métallique



Embout de protection non métallique

protège contre les chutes d'objets jusqu'à **200 J** et à la compression jusqu'à **15 000 Newton** conformément à la norme EN 20345 | **100 % amagnétique** | **indolore** grâce à sa forme ergonomique | **extra large** | **20 % plus léger** qu'un embout acier conventionnel | **conduit moins le chaud et le froid** qu'un embout métallique





WR



SRC



MACEXPEDITION LOW 2.0 + 2.0 S3 CI HI WR HRO SRC

semelle caoutchouc MACSOLE® ADVENTURE 2.0 | **tige** textile, bout recouvert en caoutchouc, renforts arrières et latéraux | **doublure** membrane GORE-TEX Performance Comfort Footwear | **embout** non métallique | **semelle anti-perforation** non métallique | **semelle de propreté** POLIYUO anatomique en PU avec absorbeurs de chocs au talon et l'avant-pied | **poids 710 g** (LOW 2.0) et **720 g** (2.0) en pointure 42

milieux extérieurs humides, espaces verts, 100% imperméable (WR)

POINTR **36 - 48** | EN ISO 20345 : 2011
CODE PRDT 62123 (LOW 2.0)
63233 (2.0)



100% metal free



MACWILD LOW 2.0 + 2.0 S1P CI HI HRO SRC

semelle caoutchouc MACSOLE® ADVENTURE 2.0 | **tige** cuir velours et textile, bout recouvert en caoutchouc, renforts arrières et latéraux | **doublure** textile mesh | **embout** non métallique | **semelle anti-perforation** non métallique | **semelle de propreté** CELL TECH | **poids 680 g** (LOW 2.0) et **690 g** (2.0) en pointure 42

modèles pour travaux sur sols irréguliers, milieux secs

POINTR **36 - 48** | EN ISO 20345 : 2011
CODE PRDT 62103 (LOW 2.0)
63213 (2.0)



100% metal free





CI HI



HRO



MACCROSSROAD BROWN 2.0 S3 CI HI HRO SRC

semelle caoutchouc MACSOLE® ADVENTURE 2.0 | **tige** cuir fleur huilé résistant à la pénétration de liquides, bout recouvert en caoutchouc, renforts arrières et latéraux | **doublure** textile mesh | **embout** non métallique | semelle **anti-perforation** non métallique | **semelle de propreté** CELL TECH | **poids** 730 g en pointure 42

modèles polyvalents pour travaux sur sols irréguliers, milieux humides

POINTR **36 - 48** | EN ISO 20345 : 2011
CODE PRDT 63893



100% metal free



MACCROSSROAD LOW 2.0 + 2.0 S3 CI HI HRO SRC

semelle caoutchouc MACSOLE® ADVENTURE 2.0 | **tige** cuir fleur huilé résistant à la pénétration de liquides, bout recouvert en caoutchouc, renforts arrières et latéraux | **doublure** textile mesh | **embout** non métallique | semelle **anti-perforation** non métallique | **semelle de propreté** CELL TECH | **poids** 720 g (LOW 2.0) et 730 g (2.0) en pointure 42

modèles polyvalents pour travaux sur sols irréguliers, milieux humides

POINTR **36 - 48** | EN ISO 20345 : 2011
CODE PRDT 62113 (LOW 2.0)
63223 (2.0)



100% metal free





SUXXEED

LA GAMME SUXXEED SE CARACTÉRISE PAR UN TRÈS BON AMORTI ET UNE ADHÉRENCE EXCEPTIONNELLE EN TOUTE SAISON ET SUR TOUTES LES SURFACES.

Très polyvalents et totalement amagnétiques, les produits de la gamme SUXXEED s'adressent aux secteurs de l'artisanat, de l'industrie, de la logistique, des services collectifs, de la maintenance et du nettoyage industriel.



01
Soft confort

haut de tige souple | mousse confort épaisse | doublure intérieure Climate Airmesh

02
Semelle en PU2D

excellente absorption des chocs et légèreté



Semelle en PU2D

résistance à la glisse **norme SRC** |
résistance aux **huiles et aux hydrocarbures** |
résistance aux **produits chimiques** | **antistatique** |
excellente absorption des chocs et légèreté

chaussant pointures françaises **largeur 11**

- 01** rainures arrière améliorant l'adhérence lors du premier contact avec le sol
- 02** profil auto-nettoyant améliorant la résistance au glissement
- 03** blocs de profil aux arêtes vives pour une meilleure accroche
- 04** larges surfaces portantes



Semelle anti-perforation non métallique

résistance à la perforation jusqu'à **1100 Newton** conformément à la norme EN 20345 | **100 % composite** | **flexible** | **amagnétique** | **protège 100 % de la surface du pied** (contre 85 % en moyenne pour les semelles en acier) | **plus légère** que les semelles acier | **conduit moins le chaud et le froid** qu'une semelle métallique



Embout de protection non métallique

protège contre les chutes d'objets jusqu'à **200 J** et à la compression jusqu'à **15 000 Newton** conformément à la norme EN 20345 | **100 % amagnétique** | **indolore** grâce à sa forme ergonomique | **extra large** | **20 % plus léger** qu'un embout acier conventionnel | **conduit moins le chaud et le froid** qu'un embout métallique





SUXXEED S1P LOW S1P SRC

semelle PU2D | **tige** cuir velours perforé très respirant, soufflet velours | **doublure** Climate Airmesh | **embout** non métallique | **semelle anti-perforation** non métallique | **semelle de propreté** amovible, dessus en textile résistant à l'abrasion | **poids** 585 g en pointure 42

artisans, logistique, services,
industrie, collectivités, milieux secs,
environnements chauds

POINTR **38 - 47** | EN ISO 20345 : 2011
CODE PRDT 62563



100%
metal
free

SUXXEED S3 LOW + S3 S3 SRC

semelle PU2D | **tige** cuir hydrosuede huilé résistant à la pénétration de liquides, haut de tige et soufflet en textile hydrophobe, oeillets textile | **doublure** Climate Airmesh | **embout** non métallique | **semelle anti-perforation** non métallique | **semelle de propreté** amovible, dessus en textile résistant à l'abrasion | **poids** 570 g (S3 LOW) et 615 g (S3) en pointure 42

artisans, industrie, logistique,
services, collectivités, milieux
humides

POINTR **35 - 47** | EN ISO 20345 : 2011
CODE PRDT 62553 (S3 LOW)
63903 (S3)



100%
metal
free

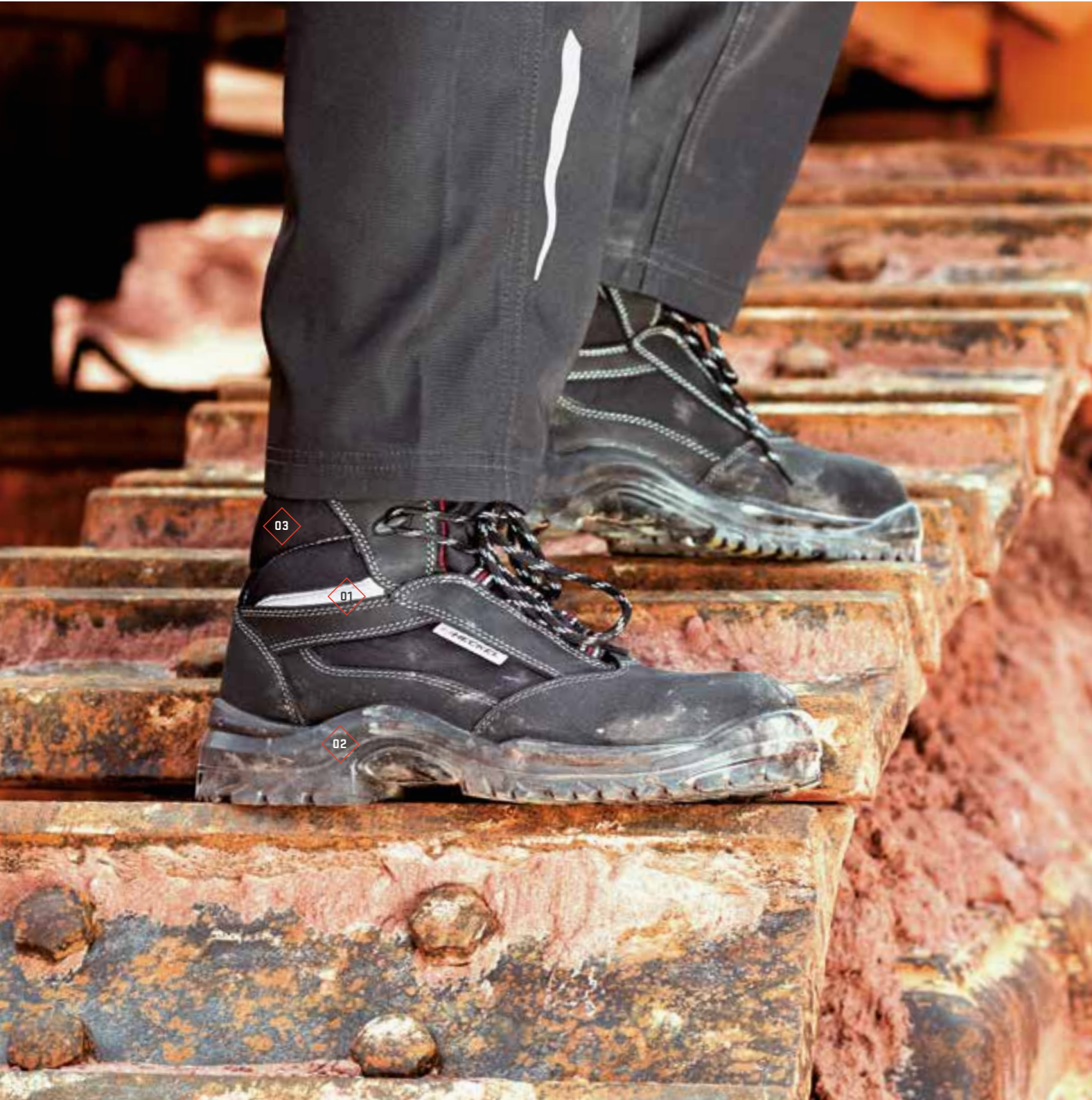




FOCUS 2.0

LA GAMME FOCUS 2.0 SE CARACTÉRISE PAR SA POLYVALENCE D'UTILISATION RÉPONDANT AUX EXIGENCES DE MÉTIERS ALLANT DE L'INDUSTRIE LÉGÈRE À LA CONSTRUCTION. ELLE BÉNÉFICIE D'UN EXCELLENT RAPPORT QUALITÉ/PRIX.

Dotée d'une semelle PU double densité offrant un très bon amorti, d'un embout de protection et d'une semelle anti-perforation 100 % non métalliques pour la légèreté, les chaussures de sécurité FOCUS 2.0 allient polyvalence et confort.



01
Éléments réfléchissants
améliore la visibilité du porteur

02
Semelle en PU2D
excellente absorption des chocs et légèreté

03
Haut de tige matelassé
plus de confort et de protection au niveau des malléoles et du tendon d'Achille.



Semelle en PU2D

résistance à la glisse **norme SRC** |
résistance aux **huiles et aux hydrocarbures** |
résistance aux **produits chimiques** | **antistatique** |
flexibilité et absorption des chocs optimales

chaussant pointures françaises **largeur 11**

- 01** semelle en PU double densité pour une excellente absorption des chocs et légèreté
- 02** rainures arrière améliorant l'adhérence lors du premier contact du talon avec le sol
- 03** larges surfaces portantes
- 04** blocs de profil aux arêtes vives pour une meilleure accroche
- 05** talon décroché
- 06** profil auto-nettoyant améliorant la résistance au glissement
- 07** rainures avant pour une meilleure accroche

Semelle de propreté

anatomique | antistatique



dessus textile et perforations pour une parfaite évacuation de la transpiration

dessous en EVA et perforations avec absorbeur de chocs au talon en EVA



Semelle anti-perforation non métallique

résistance à la perforation jusqu'à **1100 Newton** conformément à la norme EN 20345 | **100 % composite** | **flexible** | **amagnétique** | **protège 100 % de la surface du pied** (contre 85 % en moyenne pour les semelles en acier) | **plus légère** que les semelles acier | **conduit moins le chaud et le froid** qu'une semelle métallique



Embout de protection non métallique

protège contre les chutes d'objets jusqu'à **200 J** et à la compression jusqu'à **15 000 Newton** conformément à la norme EN 20345 | **100 % amagnétique** | **indolore** grâce à sa forme ergonomique | **extra large** | **20 % plus léger** qu'un embout acier conventionnel | **conduit moins le chaud et le froid** qu'un embout métallique





S1P



S3



FOCUS 2.0 SANDAL + PERFO S1P SRC

semelle PU2D, adhérente, résistante aux huiles et aux hydrocarbures, profil auto-nettoyant, absorption des chocs | **tige** cuir nubuck huilé, larges perforations pour une parfaite ventilation, fermeture Velcro (SANDAL) | **tige** cuir nubuck huilé perforé, éléments réfléchissants, passants et œillets non métalliques (PERFO) | **doublure** polyester mesh 3D, respirante, absorbante et séchage rapide | **embout** non métallique | **semelle anti-perforation** non métallique | **semelle de propreté** anatomique, dessus textile et perforations, absorbeurs de chocs au talon en EVA | **poids** 630 g (SANDAL) et 610 g (PERFO) en pointure 42

industrie, logistique, maintenance, milieux chauds et secs

POINTR **36 - 48** | EN ISO 20345 : 2011
CODE PRDT 67033 (SANDAL)
67023 (PERFO)



100%
metal
free

FOCUS 2.0 S3 LOW + HIGH S3 SRC

semelle PU2D, adhérente, résistante aux huiles et hydrocarbures, profil auto-nettoyant, absorption des chocs | **languette** matelassée et hydrofuge avec soufflets, sans intrusion de matériaux | **tige** cuir nubuck huilé et textile hydrofuges, éléments réfléchissants, système de fermeture par passants et œillets non métalliques, haut de tige matelassé | **doublure** polyester mesh 3D, respirante, absorbante et séchage rapide | **embout** non métallique | **semelle anti-perforation** non métallique | **semelle de propreté** anatomique, dessus textile et perforations, absorbeurs de chocs au talon en EVA | **poids** 610 g (LOW) et 660 g (HIGH) en pointure 42

bâtiment et travaux publics, industrie, logistique, maintenance, milieux humides

POINTR **36 - 48** | EN ISO 20345 : 2011
CODE PRDT 67013 (LOW)
67003 (HIGH)



100%
metal
free





XXL PRO

LA GAMME XXL PRO EST LA SOLUTION OPTIMALE POUR LES PERSONNES TRAVAILLANT DANS LE BÂTIMENT (GROS ŒUVRE) ET LES CARRIÈRES.

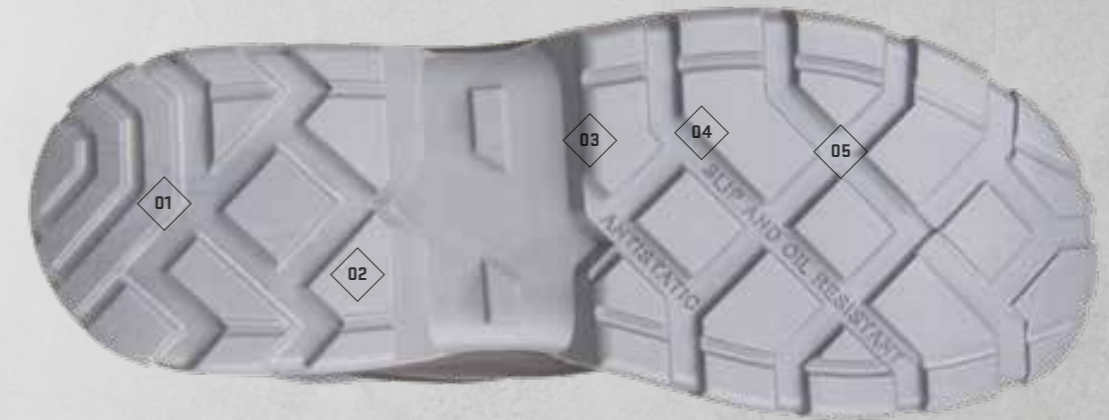
Sa semelle très enveloppante en PU double densité associée à des cuirs très résistants à l'abrasion et à la pénétration de liquides assurent une protection à 360° à ses utilisateurs.



01
Soft confort
haut de tige en matière synthétique souple |
mousse confort épaisse | doublure intérieure
mesh 3D

02
Semelle PU2D enveloppante
robustesse | **protection contre les liquides**
ou la boue | **stabilité et maintien** de la cheville |
absorption des chocs exceptionnelle
(supérieure à 40J)

03
Bout recouvert en PU injecté
durée de vie prolongée de la chaussure |
adapté aux personnes amenées à **travailler**
accroupies ou à genoux



Semelle en PU2D

résistance à la glisse **norme SRC** | résistance
aux **huiles et aux hydrocarbures** | résistance
aux **produits chimiques** | **antistatique**

chaussant **Mondopoint R2 largeur 11**

- 01** rainures arrière améliorant l'adhérence lors du premier contact du talon avec le sol
- 02** talon décroché aux arêtes vives
- 03** profil auto-nettoyant améliorant la résistance au glissement
- 04** blocs de profil aux arêtes vives pour une meilleure accroche
- 05** crampons profonds



Semelle HYDROFLEX

amovible | anatomique |
antistatique

dessus en microfibre pour une très bonne résistance à l'abrasion, absorption de l'humidité et séchage rapide

dessous en mousse à cellules ouvertes pour une grande capacité d'absorption et d'évacuation de l'humidité, séchage rapide et absorption des chocs



SRC



S3



TETRA PRO S3 CI SRC

semelle PU2D | **tige** cuir fleur pigmenté résistant à la pénétration de liquides, soufflet étanche en cuir | **doublure** 3D-Distance-Mesh | **embout** acier | semelle **anti-perforation** inox | **semelle de propreté** Hydroflex | **poids 650 g** en pointure 42

BTP, carrières

POINTR **38 - 48** | EN ISO 20345 : 2011
CODE PRDT 62783



ALPHA PRO S3 CI SRC

semelle PU2D | **tige** cuir fleur pigmenté résistant à la pénétration de liquides, soufflet étanche en cuir | **doublure** 3D-Distance-Mesh | **embout** acier | semelle **anti-perforation** inox | **semelle de propreté** Hydroflex | **poids 750 g** en pointure 42

BTP, carrières

POINTR **38 - 48** | EN ISO 20345 : 2011
CODE PRDT 63913

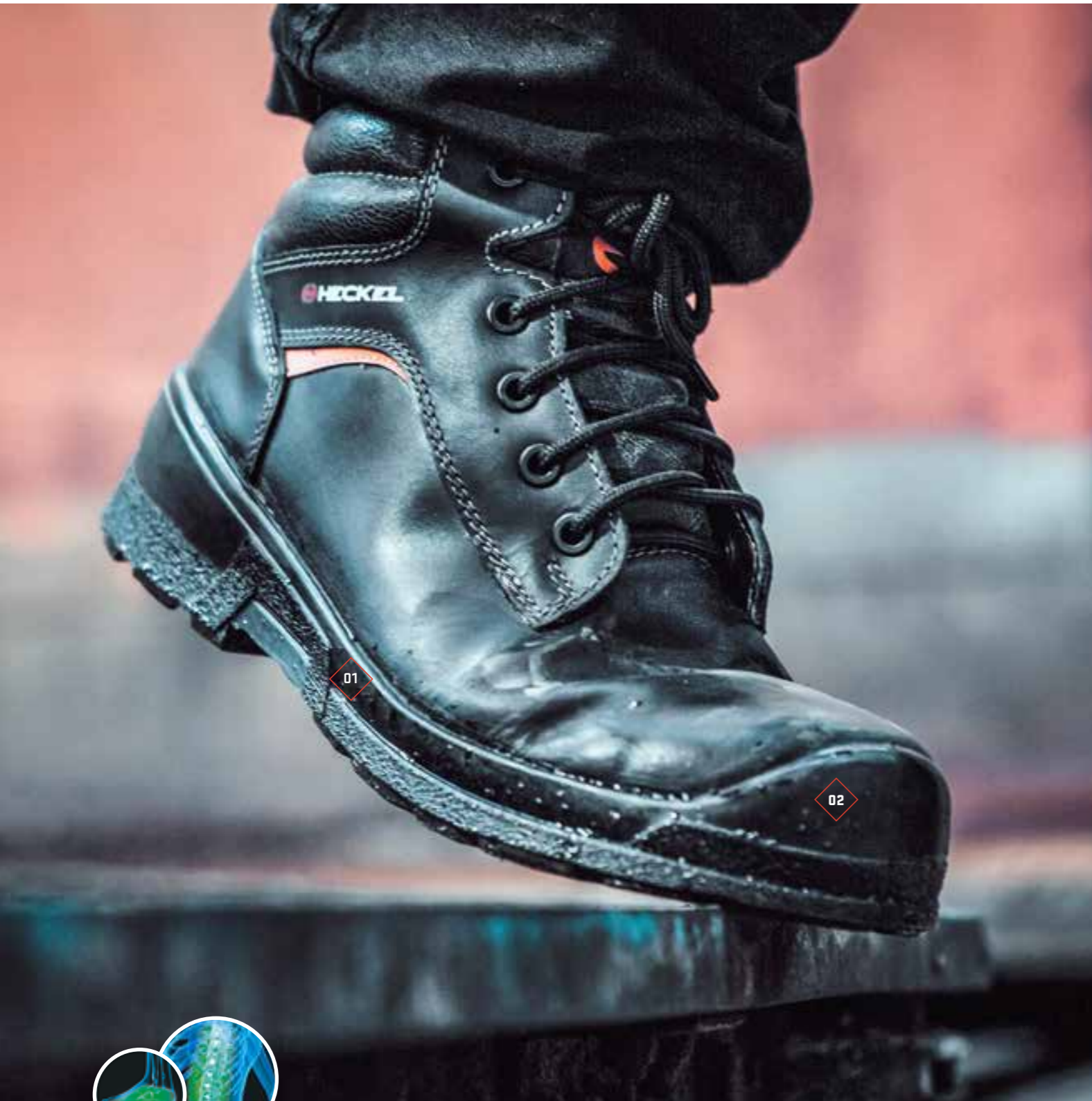




MACSOLE®
1.0

CONÇUE POUR LE BTP, LE TRAVAIL EN MILIEU HUMIDE OU SUR SOLS CHAUDS, L'INDUSTRIE, LA SIDÉRURGIE OU LES ATELIERS MÉCANIQUES, CETTE COLLECTION DE MODÈLES GARANTIT UN CONFORT EXCEPTIONNEL ET UNE RÉSISTANCE À TOUTE ÉPREUVE GRÂCE À LA TECHNOLOGIE DE SEMELAGE MACSOLE® 1.0.

L'association du PU (amorti) et du caoutchouc (polyvalence, résistance au glissement) assurent quant à eux une résistance parfaite aux intempéries, et permettent de répondre aux attentes de robustesse et de légèreté des utilisateurs.



01
Système de semelle modulaire

respirabilité | stabilité | amorti | absence de produits nocifs pour la peau | lavable | semelle intérieure amovible | confort optimal | protège les articulations du pied et la colonne vertébrale

02
Embout de protection non métallique

protège contre les chutes d'objets jusqu'à 200 J et à la compression jusqu'à 15 000 Newton conformément à la norme EN 20345 | 100 % amagnétique | indolore grâce à sa forme ergonomique | extra large | 20 % plus léger qu'un embout acier conventionnel | conduit moins le chaud et le froid qu'un embout métallique



Semelle en caoutchouc MACSOLE®

résistance aux huiles et aux hydrocarbures | résistance aux produits chimiques | résistance à la chaleur par contact jusqu'à 300°C (norme HRQ) | antistatique | longue durée de vie | stabilité

chaussant Mondopoint R2 largeur 11

SEMELLE STANDARD

- 01** profil Microgrip pour une bonne résistance à la glisse même en hiver
- 02** talon décroché aux arêtes vives
- 03** profil GRIPSTEP pour échelles et escaliers
- 04** blocs de profil aux arêtes vives pour une meilleure accroche
- 05** profil auto-nettoyant améliorant la résistance au glissement
- 06** résistance à la glisse SRC
- 07** larges surfaces d'appui
- 08** bout recouvert en caoutchouc



SEMELLE MACSOLE® 1.0 NTX

- 01** semelle lisse pour éviter de laisser des traces sur asphalte
- 02** semelle de marche légèrement nervurée pour une résistance au glissement SRA

Semelle de propreté MACSOLE® 1.0 XCB

amovible | anatomique | antistatique | lavable à 30°C | bonne tolérance cutanée : matériau certifié Oeko-Tex® Standard 100



- 01** très bonnes propriétés d'amorti pour protéger les articulations du pied et de la colonne vertébrale
- 02** revêtement très doux, ajustement à la forme du pied
- 03** stabilité, forme anatomique, système de soutien de la voûte plantaire
- 04** amorti dynamique, fine constitution améliorant la dynamique au niveau des capitons plantaires, réduit les effets de la fatigue
- 05** haut degré de respirabilité, perforations améliorant la ventilation



MACSOLE® 1.0 INH S3 CI HI HRO SRC

semelle MACSOLE® 1.0 en caoutchouc | **tige** cuir fleur pigmenté, éléments réfléchissants, coupe derby s'adaptant à toutes les morphologies, nombre de coutures réduit, haut de tige PU | **doublure** mesh, très résistant à l'abrasion, très bonne absorption de la transpiration, séchage rapide | **embout** non métallique | **semelle anti-perforation** inox | **semelle de propreté** MACSOLE® 1.0 XCB | **poids 770 g** en pointure 42

modèle très polyvalent pour industrie, BTP, sols chauds, milieux humides

POINTR **36 - 48** | EN ISO 20345 : 2011
CODE PRDT 62903



MACSOLE® 1.0 FXL + FXH S3 CI HI HRO SRC

semelle MACSOLE® 1.0 en caoutchouc | **tige** cuir pleine fleur, éléments réfléchissants, coupe derby s'adaptant à toutes les morphologies, nombre de coutures réduit, haut de tige et soufflets étanches en cuir fleur, œillets plastique | **doublure** mesh, très résistant à l'abrasion, très bonne absorption de la transpiration, séchage rapide | **embout** non métallique | **semelle anti-perforation** non métallique | **semelle de propreté** MACSOLE® 1.0 XCB | **poids 680 g** (FXL) et **730 g** (FXH) en pointure 42

modèles amagnétiques très polyvalents pour industrie, BTP, sols chauds, milieux humides

POINTR **36 - 48** | EN ISO 20345 : 2011
CODE PRDT 62513 (FXL)
62923 (FXH)





MACSOLE® 1.0 NTX SBP WRU HI HRO SRA

semelle MACSOLE® 1.0 lisse en caoutchouc | **tige** cuir fleur pigmenté, éléments réfléchissants, coupe derby s'adaptant à toutes les morphologies, nombre de coutures réduit, soufflet cuir | **doublure** mesh, très résistant à l'abrasion, très bonne absorption de la transpiration, séchage rapide | **embout** non métallique | **semelle anti-perforation** inox | **semelle de propreté** MACSOLE® 1.0 ETC | **poids 780 g** en pointure 42

modèle pour travaux sur enrobés, asphalte

POINTR **38 - 48** | EN ISO 20345 : 2011
CODE PRDT 62993



MACSOLE® 1.0 WLD LOW + WLD 3 S3 CI HI-1 HRO WG SRC

semelle MACSOLE® 1.0 en caoutchouc | **tige** cuir fleur pigmenté, coutures en fil Kevlar résistant au feu, rabat anti-projection en cuir fleur pigmenté, double fermeture Velcro (WLD LOW), fermeture par 3 boucles à dégrafage rapide permettant de retirer très rapidement la chaussure en cas d'urgence (WLD 3), nombre de coutures réduit, soufflet étanche cuir fleur | **doublure** non tissé noir, très résistant à l'abrasion | **embout** non métallique | **semelle anti-perforation** inox | **semelle de propreté** MACSOLE® 1.0 XCB | **poids 810 g** (WLD LOW) et **900 g** (WLD 3) en pointure 42

soudeurs, sidérurgie, en cas de risque de projections de métal

POINTR **38 - 48** | EN ISO 20349 : 2010
CODE PRDT 62963 (WLD LOW)
62543 (WLD 3)





MACSOLE® 1.0 BFX1 S3 CI HI HRO SRC

semelle MACSOLE® 1.0 en caoutchouc | tige cuir pleine fleur pull-up huilé marron, nombre de coutures réduit | doublure non tissé noir très résistant à l'abrasion | embout non métallique | semelle anti-perforation non métallique | semelle de propreté MACSOLE® 1.0 XCB | poids 820 g en pointure 42

botte amagnétique pour travaux extérieurs, BTP, milieux humides

POINTR 36 - 48 | EN ISO 20345 : 2011
CODE PRDT 62933



100% metal free



MACSOLE® 1.0 BFX2 (HIVER) S3 CI HI HRO SRC

semelle MACSOLE® 1.0 en caoutchouc | tige cuir pleine fleur pull-up huilé marron, nombre de coutures réduit | doublure molleton pour l'isolation thermique | embout non métallique | semelle anti-perforation non métallique | semelle de propreté MACSOLE® 1.0 XCB | poids 830 g en pointure 42

botte amagnétique pour travaux extérieurs, BTP, milieux humides, conditions hivernales

POINTR 36 - 48 | EN ISO 20345 : 2011
CODE PRDT 62973



100% metal free





MACSOLE®
PLUS 2.0

GRÂCE À LA TECHNOLOGIE DU CAOUTCHOUC MACSOLE®, POLYVALENCE D'UTILISATION ET ROBUSTESSE DÉFINISSENT PARFAITEMENT LES PERFORMANCES TECHNIQUES DE LA GAMME MACSOLE® PLUS 2.0.

Profil tout-terrain du semelage, adhérence exceptionnelle même en milieux humides, résistance à la chaleur par contact jusqu'à 300°C (HRO), ainsi qu'à l'abrasion, les nouveaux modèles de la gamme MACSOLE® PLUS 2.0 sont extrêmement compétitifs par leurs performances techniques et s'avèrent d'une excellence rapport qualité/prix.



01 Inserts EVA
à l'avant et à l'arrière pour une **meilleure absorption des chocs**

02 Bout recouvert en caoutchouc
très **résistant à l'abrasion** | **durée de vie prolongée** de la chaussure | adapté aux personnes amenées à **travailler accroupies** ou à **genoux**

03 Haut de tige matelassé
plus de confort et de protection au niveau des malléoles et du tendon d'Achille.



Semelle en caoutchouc MACSOLE®

résistance à la glisse **norme SRC** | résistance aux **huiles et aux hydrocarbures** | résistance aux **produits chimiques** | résistance à la chaleur par contact **jusqu'à 300°C** (norme HRO) | **antistatique**

chaussant pointures françaises **largeur 11**

- 01** larges surfaces portantes
- 02** talon décroché
- 03** profil GRIPSTEP pour échelles et escaliers
- 04** profil auto-nettoyant améliorant la résistance au glissement
- 05** blocs de profil aux arêtes vives pour une meilleure accroche
- 06** excellente résistance à l'abrasion
- 07** rainures avant pour une meilleure accroche

Semelle de propreté

anatomique | antistatique



dessus en textile non tissé avec très bonne résistance à l'abrasion et absorption de l'humidité, séchage rapide

dessous en mousse à cellules ouvertes avec une très grande capacité d'absorption de l'humidité, séchage rapide



Semelle anti-perforation non métallique

résistance à la perforation jusqu'à **1100 Newton** conformément à la norme EN 20345 | **100 % composite** | **flexible** | **amagnétique** | **protège 100 % de la surface du pied** (contre 85 % en moyenne pour les semelles en acier) | **plus légère** que les semelles acier | **conduit moins le chaud et le froid** qu'une semelle métallique



Embout de protection non métallique

protège contre les chutes d'objets jusqu'à **200 J** et à la compression jusqu'à **15 000 Newton** conformément à la norme EN 20345 | **100 % amagnétique** | **indolore** grâce à sa forme ergonomique | **extra large** | **20 % plus léger** qu'un embout acier conventionnel | **conduit moins le chaud et le froid** qu'un embout métallique





METAL FREE

MACSTOPAC 300 S3 HIGH S3 HRO SRC

semelle caoutchouc MACSOLE® PLUS 2.0, insert EVA à l'avant et à l'arrière pour une excellente absorption des chocs, très adhérente, résistante aux huiles et hydrocarbures, résistante à la chaleur par contact jusqu'à 300°C, bout recouvert en caoutchouc | **tige** cuir fleur hydrofuge, haut de tige matelassé, nombre de coutures réduit | **doublure** textile Distance-Mesh, respirante, absorbante et séchage rapide | **embout** non métallique | **semelle anti-perforation** non métallique | **semelle de propreté** anatomique avec dessous en mousse à cellules ouvertes d'une très grande capacité d'absorption de l'humidité, séchage rapide | **poids 690 g** en pointure 42

modèle très polyvalent pour la construction, industrie lourde, sols chauds, milieux humides

POINTR **37 - 48** | EN ISO 20345 : 2011
CODE PRDT 67153



HRO



MACSTOPAC 200 S3 LOW + HIGH S3 HRO SRC

semelle caoutchouc MACSOLE® PLUS 2.0, insert EVA à l'avant et à l'arrière pour une excellente absorption des chocs, très adhérente, résistante aux huiles et hydrocarbures, résistante à la chaleur par contact jusqu'à 300°C, bout recouvert en caoutchouc | **tige** cuir fleur hydrofuge, haut de tige matelassé, nombre de coutures réduit | **doublure** textile Distance-Mesh, respirante, absorbante et séchage rapide | **embout** non métallique | **semelle anti-perforation** inox | **semelle de propreté** anatomique avec dessous en mousse à cellules ouvertes d'une très grande capacité d'absorption de l'humidité, séchage rapide | **poids 660 g** [LOW] et **690 g** [HIGH] en pointure 42

modèle très polyvalent pour la construction, industrie lourde, sols chauds, milieux humides

POINTR **37 - 48** | EN ISO 20345 : 2011
CODE PRDT 67143 (LOW)
67123 (HIGH)





SRC



S3

MACSTOPAC 100 BROWN S3 HIGH S3 HRO SRC

semelle caoutchouc MACSOLE® PLUS 2.0, insert EVA à l'avant et à l'arrière pour une excellente absorption des chocs, très adhérente, résistante aux huiles et hydrocarbures, résistante à la chaleur par contact jusqu'à 300°C, bout recouvert en caoutchouc | **tige** cuir fleur marron hydrofuge, haut de tige matelassé, nombre de coutures réduit | **doublure** textile Distance-Mesh, respirante, absorbante et séchage rapide | **embout** acier | **semelle anti-perforation** inox | **semelle de propreté** anatomique avec dessous en mousse à cellules ouvertes d'une grande capacité d'absorption de l'humidité, séchage rapide | **poids 700 g** en pointure 42

P 100

modèle très polyvalent pour la construction, industrie lourde, sols chauds, milieux humides



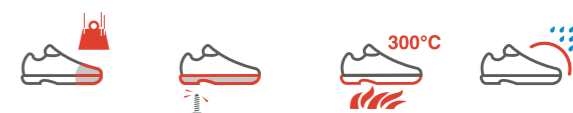
POINTR **37 - 48** | EN ISO 20345 : 2011
CODE PRDT 67113



MACSTOPAC 100 BLACK S3 HIGH S3 HRO SRC

semelle caoutchouc MACSOLE® PLUS 2.0, insert EVA à l'avant et à l'arrière pour une excellente absorption des chocs, très adhérente, résistante aux huiles et hydrocarbures, résistante à la chaleur par contact jusqu'à 300°C, bout recouvert en caoutchouc | **tige** cuir fleur noir hydrofuge, haut de tige matelassé, nombre de coutures réduit | **doublure** textile Distance-Mesh, respirante, absorbante et séchage rapide | **embout** acier | **semelle anti-perforation** inox | **semelle de propreté** anatomique avec dessous en mousse à cellules ouvertes d'une très grande capacité d'absorption de l'humidité, séchage rapide | **poids 700 g** en pointure 42

modèle très polyvalent pour la construction, industrie lourde, sols chauds, milieux humides



POINTR **37 - 48** | EN ISO 20345 : 2011
CODE PRDT 67103



P 101



MACSOLE®
EXTREM 2.0

**INDUSTRIE LOURDE, INDUSTRIE CHIMIQUE,
TRAVAUX EN EXTÉRIEUR, PARTOUT
OÙ LES RISQUES SONT ÉLEVÉS, LES
ENVIRONNEMENTS AGRESSIFS ET LES
CONTRAINTEs EXTRÊMES, LA GAMME
MACSOLE® EXTREM 2.0 EST LA SOLUTION
LA PLUS PERFORMANTE.**

Grâce à la technologie du semelage en caoutchouc, les modèles de la gamme répondent à tous les risques sans rien sacrifier au confort : adhérence exceptionnelle, résistance aux températures extrêmes, résistance aux produits agressifs, absorption des chocs.



SRC



M



MACSILVER 2.0 S3 CI HI HRO SRC

semelle MACSOLE® EXTREM 2.0 en caoutchouc | **tige** cuir pleine fleur, éléments réfléchissants, coupe derby s'adaptant à toutes les morphologies, nombre de coutures réduit, haut de tige et languette matelassés | **doublure** 3D-Distance-Mesh | **embout** non métallique | **semelle anti-perforation** non métallique | **semelle de propreté** Thermoshield Xtrem avec isolation thermique, berceau anatomique, absorbeur de chocs | **poids 840 g** en pointure 42

sidérurgie, BTP, ateliers mécaniques, couvreurs, pose d'enrobés, surfaces chaudes, milieux humides

POINTR **36 - 48** | EN ISO 20345 : 2011
CODE PRDT 62803



MACSILVER INTEGRAL 2.0 S3 M CI HI HRO SRC

semelle MACSOLE® EXTREM 2.0 en caoutchouc | **tige** cuir pleine fleur, éléments réfléchissants, coupe derby s'adaptant à toutes les morphologies, nombre de coutures réduit, haut de tige et languette matelassés, protection métatarsale 100 J totalement indolore | **doublure** 3D-Distance-Mesh | **embout** non métallique | **semelle anti-perforation** non métallique | **semelle de propreté** Thermoshield Xtrem avec isolation thermique, berceau anatomique, absorbeur de chocs | **poids 880 g** en pointure 42

risque de chutes d'objets, travaux avec lances haute pression

POINTR **36 - 48** | EN ISO 20345 : 2011
CODE PRDT 62883



ACCESSOIRES



SEMELLE RUN-R

semelle agréée pour tous les modèles de la **gamme RUN-R** et de la **gamme SUXXEED OFFROAD** | **anatomique** | **antistatique** | **lavable à 30°C** | **absorption des chocs** à l'avant et à l'arrière | **profil massant** au niveau de la voûte plantaire | dessus en microfibre: très bonne **résistance à l'abrasion**, **absorption de l'humidité** et **séchage rapide** | dessous en mousse à cellules ouvertes pour une très grande capacité d'**absorption et d'évacuation de l'humidité**, **séchage rapide**

POINTR **37 - 48**
CODE PRDT 62997



PREMIÈRE SUXXEED

semelle agréée pour tous les modèles de la **gamme SUXXEED** | **anatomique** | **antistatique** | **lavable à 40°C** | **absorption des chocs** | dessus en textile | dessous en EVA

POINTR **35 - 47**
CODE PRDT 62996



MACSOLE® 1.0 XCB (CONDITIONS NORMALES) + ETC (ISOLATION THERMIQUE)

XCB adaptée aux modèles de la **gamme MACSOLE® 1.0** | **semelle de propreté et de confort PU** | **amovible** | **anatomique** | **antistatique** | **perforée** | conditionnement **vendu à la pointure et en sachet individuel** | poids **65 g**

POINTR **36 - 48**
CODE PRDT 62999



ETC adaptée au **modèle MACSOLE® 1.0 NTX** | **semelle aluminisée** | **amovible** | **anatomique** | **antistatique** | **traitement au charbon actif** contre les mauvaises odeurs | mousse à **mémoire de forme** | poids **50 g**

POINTR **38 - 48**
CODE PRDT 96661



UVEX 3D HYDROFLEX® FOAM

adaptée aux modèles de la **gamme MACSOLE® ADVENTURE 2.0** | **nouvelle génération** de semelle uvex | zone d'**absorption exceptionnelle** sur la majeure partie de la surface de la plante des pieds | matériaux **ultra respirants** et absorbant la transpiration | perforations pour **accentuer la ventilation** | zone d'**absorption des chocs** accompagnant le déroulé naturel du pied | **non irritant**, contact agréable | **antistatique** | support de voûte plantaire

POINTR **35 - 50**
CODE PRDT 95956



CHAUSSETTES

coloris noir | **composition** 77% coton 21% polyamide 2% élasthane | disponibles en **2 tailles**: 37/41 et 42/46 | livré en **packaging individuel** brochable

CODE PRDT 1051118 (P37/41)
1051119 (P42/46)



SAC TROLLEY

coloris noir | à **double compartiment** | **dimensions** 75 x 41 x 28 cm

CODE PRDT 1051121

MERCHANDISING



HABILLAGE POUR TABLETTE CHAUSSURE

matière PVC expansé 5 mm | format 300 x 120 x 250 mm | fixation 4 pastilles adhésives transparentes

CODE PRDT 1051086



PLV COMPTOIR

structure plexi | hauteur 322 mm | présentation 1 pied

CODE PRDT 1051055



POUF

coloris noir | format 38 x 38 x 38 cm | poids 2 kg | matière extérieure tissu polyester 220 g

CODE PRDT 1051106



PLV SOL

structure métal | habillage plastique | hauteur 185 cm | présentation sur 2 faces | total 10 pieds | notice de montage et visserie fournies

CODE PRDT 1051122

INDEX

CODE PRDT	DÉSIGNATION	POINTR	TYPE	EN ISO 20345	Bâtiment et Travaux Publics - Gros œuvre	Artisans - Second œuvre	Energies et Environnement	Logistique, Transports Service, Commerce	Industrie	Industrie lourde	Agriculture Espaces verts	Page
63923	MX 100 GT	37 → 48	Ranger hiver	S3 CI HI WR HRO SRC	■	■	■	■				16/17
63943	MX 200 GT HIGH	37 → 48	Chaussure montante	S3 CI HI WR HRO SRC	■	■	■		■		■	19
63963	MX 200 GT LOW	37 → 48	Chaussure basse	S3 CI HI WR HRO SRC	■	■	■		■		■	18
63933	MX 300 GT	37 → 48	Chaussure montante	S3 CI HI WR HRO SRC	■	■	■		■		■	21
63953	MX 400 GT	37 → 48	Chaussure montante	S3 CI HI WR HRO SRC	■	■	■		■		■	20
63973	MX 500	37 → 48	Ranger	S3 HI HRO SRC	■	■	■		■	■		22/23
62673	RUN-R 500	35 → 48	Chaussure basse	S1P SRC		■		■				28
62683	RUN-R 510	35 → 48	Chaussure basse	S1P SRC		■		■				29
62693	RUN-R 520	35 → 48	Chaussure basse	S1P SRC		■		■				30
62703	RUN-R 530	35 → 48	Chaussure basse	S1P SRC		■		■				31
62585	RUN-R 120 LOW BOA®	35 → 48	Chaussure basse	S1P SRC		■		■		■		33
62633	RUN-R 110 LOW	37 → 48	Chaussure basse	S1P SRC		■		■				34
62573	RUN-R 100 HIGH	37 → 48	Chaussure montante	S1P SRC		■		■		■		32
62583	RUN-R 100 LOW	37 → 48	Chaussure basse	S1P SRC		■		■		■		32
62593	RUN-R 200	37 → 48	Chaussure basse	S1P SRC		■		■		■		35
62643	RUN-R 210	37 → 48	Chaussure basse	S1P SRC		■		■		■		35
67043	RUN-R 600 HIGH	35 → 48	Chaussure montante	S3 SRC		■		■				37
67053	RUN-R 600 LOW	35 → 48	Chaussure basse	S3 SRC		■		■				36
62663	RUN-R 300 HIGH	37 → 48	Chaussure montante	S3 SRC		■		■		■		38
62603	RUN-R 300 LOW	37 → 48	Chaussure basse	S3 SRC		■		■		■		38
62613	RUN-R 400 HIGH	37 → 48	Chaussure montante	S3 SRC		■		■		■		39
62653	RUN-R 400 LOW	37 → 48	Chaussure basse	S3 SRC		■		■		■		39
67203	SUXXEED OFFROAD BLACK S3 HIGH	36 → 48	Chaussure montante	S3 CI SRC	■	■	■	■	■		■	45
62733	SUXXEED OFFROAD S3 HIGH	36 → 48	Chaussure montante	S3 CI SRC	■	■	■	■	■		■	44
62743	SUXXEED OFFROAD S3 LOW	36 → 48	Chaussure basse	S3 CI SRC	■	■	■	■	■		■	44
67213	SUXXEED OFFROAD BLACK INOX S3 HIGH	36 → 48	Chaussure montante	S3 CI SRC	■							47
67223	SUXXEED OFFROAD BLACK INOX S3 LOW	36 → 48	Chaussure basse	S3 CI SRC	■							46
62753	SUXXEED OFFROAD S3 SNOW	36 → 48	Botte hiver	S3 CI SRC	■	■	■		■		■	48/49
62033	MACAIR 2.0	36 → 48	Sandale	S1P HRO SRA		■		■	■			57
62003	MACSPEED 2.0	36 → 48	Chaussure basse	S1P HRO SRA		■		■	■			56
63003	MACMOVE 2.0	36 → 48	Chaussure montante	S1P HRO SRA		■		■	■			56
62023	MACPULSE 2.0	36 → 48	Chaussure basse	S3 HRO SRA		■		■	■			55
63013	MACJUMP 2.0	36 → 48	Chaussure montante	S3 HRO SRA		■		■	■			54
63233	MACEXPEDITION 2.0	36 → 48	Chaussure montante	S3 CI HI WR HRO SRC		■	■				■	62
62123	MACEXPEDITION LOW 2.0	36 → 48	Chaussure basse	S3 CI HI WR HRO SRC		■	■				■	62
63223	MACCROSSROAD 2.0	36 → 48	Chaussure montante	S3 CI HI HRO SRC	■	■	■		■	■	■	65
62113	MACCROSSROAD LOW 2.0	36 → 48	Chaussure basse	S3 CI HI HRO SRC	■	■	■		■	■	■	65
63893	MACCROSSROAD BROWN 2.0	36 → 48	Chaussure montante	S3 CI HI HRO SRC	■	■	■		■	■	■	64
63213	MACWILD 2.0	36 → 48	Chaussure montante	S1P CI HI HRO SRC		■					■	63
62103	MACWILD LOW 2.0	36 → 48	Chaussure basse	S1P CI HI HRO SRC		■					■	63
63903	SUXXEED S3	35 → 47	Chaussure montante	S3 SRC		■	■	■	■			71
62553	SUXXEED S3 LOW	35 → 47	Chaussure basse	S3 SRC		■	■	■	■			71
62563	SUXXEED S1P LOW	38 → 47	Chaussure basse	S1P SRC		■		■	■			70
67003	FOCUS 2.0 S3 HIGH	36 → 48	Chaussure montante	S3 SRC		■	■	■	■			77
67013	FOCUS 2.0 S3 LOW	36 → 48	Chaussure basse	S3 SRC		■	■	■	■			77
67023	FOCUS 2.0 PERFO	36 → 48	Chaussure basse	S1P SRC		■		■	■			76
67033	FOCUS 2.0 SANDAL	36 → 48	Sandale	S1P SRC		■		■	■			76
63913	ALPHA PRO	38 → 48	Chaussure montante	S3 CI SRC	■							83
62783	TETRA PRO	38 → 48	Chaussure basse	S3 CI SRC	■							82
62543	MACSOLE® 1.0 WLD 3	38 → 48	Ranger soudeur	S3 CI HI-1 HRO WG SRC [EN 20349:2010]						■	■	91
62963	MACSOLE® 1.0 WLD LOW	38 → 48	Chaussure montante soudeur	S3 CI HI-1 HRO WG SRC [EN 20349:2010]						■	■	91
62923	MACSOLE® 1.0 FXH	36 → 48	Chaussure montante	S3 CI HI HRO SRC	■					■	■	89
62513	MACSOLE® 1.0 FXL	36 → 48	Chaussure basse	S3 CI HI HRO SRC	■					■	■	89
62903	MACSOLE® 1.0 INH	36 → 48	Chaussure montante	S3 CI HI HRO SRC	■					■	■	88
62933	MACSOLE® 1.0 BFX 1	36 → 48	Botte	S3 CI HI HRO SRC	■	■	■		■			92
62973	MACSOLE® 1.0 BFX 2	36 → 48	Botte hiver	S3 CI HI HRO SRC	■	■	■		■			93
62993	MACSOLE® 1.0 NTX	38 → 48	Chaussure montante	SBP WRU HI HRO SRA	■							90
67103	MACSTOPAC 100 BLACK S3 HIGH	37 → 48	Chaussure montante	S3 HRO SRC	■					■		101
67113	MACSTOPAC 100 BROWN S3 HIGH	37 → 48	Chaussure montante	S3 HRO SRC	■					■		100
67123	MACSTOPAC 200 S3 HIGH	37 → 48	Chaussure montante	S3 HRO SRC	■					■		99
67143	MACSTOPAC 200 S3 LOW	37 → 48	Chaussure basse	S3 HRO SRC	■					■		99
67153	MACSTOPAC 300 S3 HIGH	37 → 48	Chaussure montante	S3 HRO SRC	■	■	■		■	■		98
62803	MACSILVER 2.0	36 → 48	Chaussure montante	S3 CI HI HRO SRC	■				■	■		104
62883	MACSILVER INTEGRAL 2.0	36 → 48	Chaussure montante	S3 M CI HI HRO SRC					■	■		105

UVEX HECKEL s.a.s

44 rue d'Engwiller | La Walck | 67350 Val de Moder | France

Tel. +33 388 07 61 08 | **Fax** +33 388 72 51 06

E-Mail France contact.france@uvex-heckel.fr

E-Mail Export contact.export@uvex-heckel.fr

www.heckel.fr