



Společnost ENTRACON je zaměřena na výrobu, prodej, servis a vývoj malých a středních ekologických lesních strojů, s možností jednoduché přestavby na víceúčelové stroje v lesním hospodářství. Jedná se především o vyvážecí soupravy a harvestory, všechny s osmikolovým hnaným podvozkem s možností osazení stroje kolopásky. Stroje svými parametry splňují představy o nenásilném, efektivním a šetrném provedení výchovných zásahů či zpracování dřevní hmoty s důrazem na ekologii těžba a přibližování dřeva s nízkými provozními náklady, vysokou trakční silou určených i do velice náročných terénů.

Entracon tak pokračuje v započatém trendu výroby profesionální techniky na vysoké technické úrovni, s vysokou spolehlivostí, minimálními náklady na provoz, komfortní pro obsluhu a šetrnou k životnímu prostředí.

Pro tyto vlastnosti najde stroj jistě uplatnění nejen v probírkách, předmýtních těžbách, ale i při výrobě biomasy. Dosud se na tuto práci používaly těžší stroje.



Naše společnost si vytkla za cíl být lídrem na trhu probírkových strojů. Dnes vyrábíme 3 velikostně rozdílné typy harvesterů. Tyto jsou primárně určeny do prvních výchovných zásahů, probírek a předmýtních těžeb s využitím i při výrobě těžebních zbytků (biomasy) určených následně na výrobu štěpky. Cílem bylo vyrobit stroje ekologické s velkou svahovou dostupností, velkou stabilitou a co možná nejlepšími parametry v dané kategorii na trhu. Stroje mají velice malý tlak na půdu a velkou trakční sílu. Na stroje lze namontovat v případě potřeby i kolopásky čímž stroje mohou pracovat i na podmáčených půdách a ještě více eliminovat tlak na půdu.

TECHNICKÁ DATA ENTRACON EH30

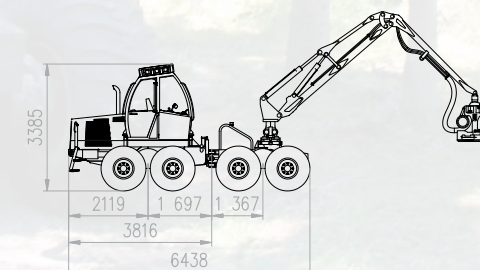
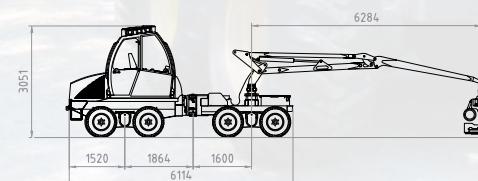
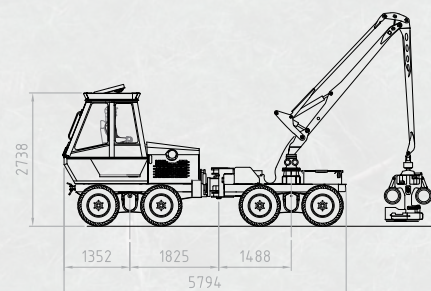
MOTOR	Kubota V3600
Výkon (kW) při (ot./min.)	49,8 nebo 72,8 při 2 600
PŘENOS HNACÍ SÍLY	hydrostatický
HYDRAULICKÁ RUKA	Mowi P 30, 400, 4567
Maximální dosah (m)	5,6 - 6,2 - 6,7
Zdihový moment (kNm)	29 - 36 - 46
Otočný kroutcí moment (kNm)	8,5 - 12
MĚŘÍCÍ A KONTR. SYSTÉM	EPEC Herman (Motomit)
KÁCECÍ HLAVICE	KETO FORST - KETO 51 - NISULA 325H, 400
Maximální úřez (mm)	300, 370 - 320, 400
Podávací síla válců (kN)	10,15 - 11
Rychlost odvětvování (m/s)	5,3,8 - 5
Váha hlavice (kg)	297, 495 - 285, 360
HYDRAULIKA	2 hydraul.okruhy - pracovní, pojezdový
ROZMĚRY (mm)* Délka	5 800
Šířka s pneumat. 400 mm	1 870
Šířka s pneuma. 500 mm	2 070
Výška	2 738
HMOTNOST (kg) - Podle vyb.	5 250

TECHNICKÁ DATA ENTRACON EH40

MOTOR	Kubota V3 600
Výkon (kW) při (ot./min.)	63 nebo 72,8 při 2 600
PŘENOS HNACÍ SÍLY	hydrostatický
HYDRAULICKÁ RUKA	Mowi P 30, 400, 4 567
Maximální dosah (m)	5,6 - 6,2 - 6,7
Zdihový moment (kNm)	29 - 36 - 46
Otočný kroutcí moment (kNm)	8,5 - 12
MĚŘÍCÍ A KONTR. SYSTÉM	EPEC Herman (Motomit)
KÁCECÍ HLAVICE	KETO FORST - KETO 51 - NISULA 325H, 400
Maximální úřez (mm)	300, 370 - 320, 400
Podávací síla válců (kN)	10,15 - 11
Rychlost odvětvování (m/s)	5,3,8 - 5
Váha hlavice (kg)	297, 495 - 285, 360
HYDRAULIKA	2 hydraul.okruhy - pracovní, pojezdový
ROZMĚRY (mm)* Délka	5 800
Šířka s pneumat. 400 mm	1 870
Šířka s pneuma. 500 mm	2 070
Výška	3 051
HMOTNOST (kg) - Podle vyb.	5 450

TECHNICKÁ DATA ENTRACON EH50

MOTOR	John Deere 4 045 HF		
Výkon (kW) při (ot./min.)	936 při 2 000		
PŘENOS HNACÍ SÍLY	hydrostatický - třírychlostní automatická převodovka		
Tažná síla (kN)	78		
HYDRAULICKÁ RUKA	Mowi 900	Mowi 900L	Kesla 1395h
Maximální dosah (m)	7,6	9	9,6
Zdihový moment (kNm)	95	95	100
Otočný kroutcí moment (kNm)	22	22	39
MĚŘÍCÍ A KONTR. SYSTÉM	DASA 4, LogMate IT (Motomit), APTOR		
KÁCECÍ HLAVICE	LOGMAX 928- 4 000	Keto 51 - 100	Nisula 425H
Maximální úřez (mm)	420 - 500	370 - 450	425
Podávací síla válců (kN)	15,6 - 20,5	15 - 21	
Rychlost odvětvování (m/s)	3,7 - 4,2	3,8 - 4	5
Váha hlavice (kg)	424 - 629	495 - 685	410
HYDRAULIKA	2 hydraul.okruhy - pracovní, pojezdový		
ROZMĚRY (mm)* Délka	6 438		
Šířka s pneumat. 400 mm	1 900		
Šířka s pneuma. 500 mm	2 100		
Šířka s pneumat. 600 mm	2 300		
Výška	3 385		
HMOTNOST (kg) - Podle vyb.	9 500		



* Upozornění!! Rozměry jsou jmenovité hodnoty a mohou se od uvedených hodnot lišit v rámci tolerance



I ve vyvážecích soupravách vyrábíme 3 velikosti. Od 4,5 t do 7,5 tunové VS, střední kategorie určených na přepravu 2 až 5 metrových výřezů. Těžištěm nasazení jsou probírkové porosty do 40 i nad 40 let, nahodilé těžby, výchovné zásahy a předmětní těžby s využitím i na výrobu biomasy. To co platí o našich harvestorech bezzbytku platí i o vyvážecích soupravách. Mají velkou stabilitu, svahovou dostupnost, trakční sílu a nízký tlak na půdu. Všechny VS lze osadit kolopásky.

TECHNICKÁ DATA ENTRACON EF45

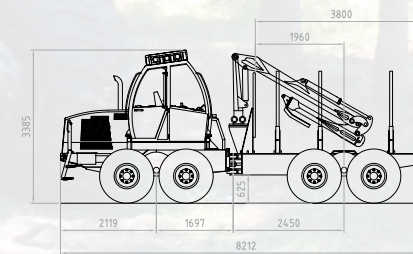
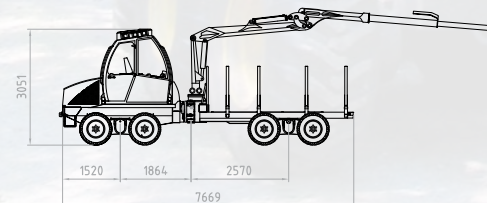
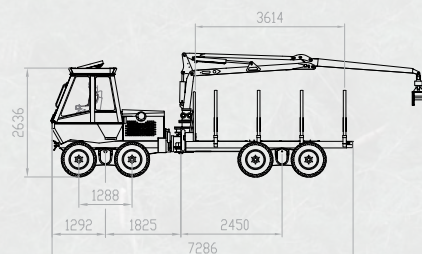
MOTOR	Kubota V3 300
Výkon (kW) při (ot./min.)	49,8 při 2 600
PŘENOS HNACÍ SÍLY	hydrostatický
ŘÍZENÍ	proporcionální Frame Steering
BRZDY	hydraulicky ovládané vícemelové provozní, parkovací a havarijní
NÁPRAVY	Elektronicky hydraulický diferenciál vpřed a vzad
Přední	vyváž. bogie náprava s hydromotory
Zadní	vyváž. bogie náprava s hydromotory
HYDRAULIKA	2 hydraul. okruhy - pracovní, pojezdový
HYDRAULICKÁ RUKA	Movi P20, Moheda M40
Maximální dosah (m)	4,8 - 6,6
Zdihový moment (kNm)	21 - 43
Otočný kroučící moment (kNm)	5,0 - 8,5
ROZMĚRY (mm)* Délka	7 286
Šířka s pneumat. 400 mm	1 870
Šířka s pneuma. 500 mm	2 070
Výška	2 750
HMOTNOST (kg) - Podle vyb.	5 250

TECHNICKÁ DATA ENTRACON EF60

MOTOR	Kubota V3 600
Výkon (kW) při (ot./min.)	49,8 při 2 600
PŘENOS HNACÍ SÍLY	hydrostatický - čtyřrychlostní automatická převodovka
ŘÍZENÍ	proporcionální
BRZDY	hydraulicky ovládané vícemelové provozní, parkovací a havarijní
NÁPRAVY	Hydraulický diferenciál vpřed a vzad
Přední	vyváž. bogie náprava s hydromotory
Zadní	vyváž. bogie náprava s hydromotory
HYDRAULIKA	2 hydraul. okruhy - pracovní, pojezdový
HYDRAULICKÁ RUKA	Movi P30, 400, 4567, Moheda M40, Cranab EC45T, DT
Maximální dosah (m)	5,7 - 6,2 - 6,7 - 6,6 - 6,1 - 8,0
Zdihový moment (kNm)	31 - 36 - 46 - 43 - 45,6
Otočný kroučící moment (kNm)	8,5 - 12 - 8,5 - 13,0
ROZMĚRY (mm)* Délka	7 670
Šířka s pneumat. 400 mm	1 870
Šířka s pneuma. 500 mm	2 070
Výška	3 051
HMOTNOST (kg) - Podle vyb.	6 400

TECHNICKÁ DATA ENTRACON EF75

MOTOR	John Deere 4 045 HF	
Výkon (kW) při (ot./min.)	96 při 2 000	
PŘENOS HNACÍ SÍLY	hydrostatický - třírychlostní automatická převodovka	
Tažná síla (kN)	78	
ŘÍZENÍ	proporcionální	
BRZDY	hydraulicky ovládané vícemelové provozní, parkovací a havarijní	
NÁPRAVY	Elektronicky hydraulický diferenciál vpřed a vzad	
Přední	vyváž. bogie náprava s hydromotory	
Zadní	vyváž. bogie náprava s hydromotory	
HYDRAULIKA	2 hydraul. okruhy - pracovní, pojezdový	
HYDRAULICKÁ RUKA	CRANAB FCS3	CRANAB FCS3 DT
Maximální dosah (m)	6,5	8,5
Zdihový moment (kNm)	53	53
Otočný kroučící moment (kNm)	12	12
ROZMĚRY (mm)* Délka	8 212	
Šířka s pneuma. 500 mm	2 100	
Šířka s pneumat. 600 mm	2 300	
Výška	3 385	
HMOTNOST (kg) - Podle vyb.	8 150	



* Upozornění!! Rozměry jsou jmenovité hodnoty a mohou se od uvedených hodnot lišit v rámci tolerance



Firma Entracon rozšířila svoji nabídku o tři tzv. harwardery (kombi stroje) které jsou novým trendem v lesnictví, kdy si samy kácíte i vyvážíte jedním jediným strojem. Harvester se během velmi krátké chvíle změní na vyvážku a naopak.

Tyto stroje se dále využívají také na vyvážení větví a těžebních zbytků, které se následně využívají na bioenergie, energetickou štěpku a podobně. Dnes se tímto nahrazuje volná kapacita strojů.

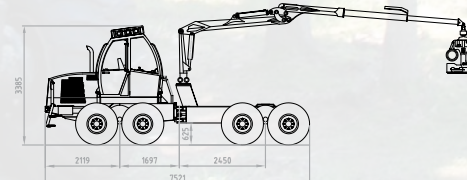
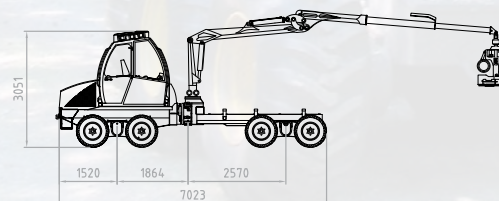
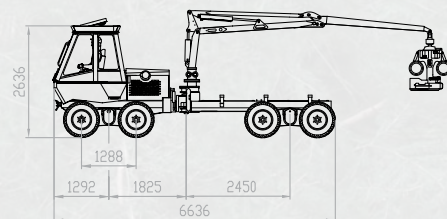
Stroje se osazují energetickými kleštěmi, hydraulickými klanicemi, kontejnery, klembankem či sklopkou.

Toto velká variabilita dává zákazníkovi široké pole uplatnění v současném lesnictví.

TECHNICKÁ DATA ENTRACON EC45	
NOSNOST (kg)	4 500
MOTOR	Kubota V3 600
Výkon (kW) při (ot./min.)	63 při 2 600
HYDRAULICKÁ RUKA	Mowi P 30, 400, 4567
Maximální dosah (m)	5,6 - 6,2 - 6,7
Zdihový moment (kNm)	31 - 37 - 46
Otočný kroučící moment (kNm)	8,5 - 12
MĚŘÍCÍ A KONTR. SYSTÉM	Motomit IT, EPEC Herman
KÁČECÍ HLAVICE	KETO FORST - Nisula 325H
Maximální úřez (mm)	300 - 340
Podávací síla válců (kN)	10
Rychlost odvětvování (m/s)	5
ROZMĚRY (mm)*	
Délka forwarde	7 286
Délka harvester	6 586
Šířka s pneumat. 400 mm	1 870
Šířka s pneumat. 500 mm	2 070
Výška	2 636
HMOTNOST (kg)	
Váha forwarde	5 250
Váha harvester	5 100

TECHNICKÁ DATA ENTRACON EC60			
NOSNOST (kg)	6 000		
MOTOR	Kubota V3 800		
Výkon (kW) při (ot./min.)	72,8 při 2 600		
HYDRAULICKÁ RUKA	Mowi P 30, 400, 4567		
Maximální dosah (m)	5,6 - 6,2 - 6,7		
Zdihový moment (kNm)	31 - 37 - 46		
Otočný kroučící moment (kNm)	8,5 - 12		
MĚŘÍCÍ A KONTR. SYSTÉM	Motomit IT, EPEC Herman, DASA		
KÁČECÍ HLAVICE	KETO FORST - 51	Nisula 425 H	LogMax 928
Maximální úřez (mm)	300 - 370	425	420
Podávací síla válců (kN)	10	15,5	15,6
Rychlost odvětvování (m/s)	5	4,2	3,7
ROZMĚRY (mm)*			
Délka forwarde	7 669		
Délka harvester	6 969		
Šířka s pneumat. 400 mm	1 870		
Šířka s pneumat. 500 mm	2 070		
Výška	3 051		
HMOTNOST (kg)			
Váha forwarde	6 550		
Váha harvester	6 250		

TECHNICKÁ DATA ENTRACON EC75			
NOSNOST (kg)	7 500		
MOTOR	John Deere 4 045 HF		
Výkon (kW) při (ot./min.)	96 při 2 000		
HYDRAULICKÁ RUKA	CRANAB FC53	CRANAB FC53 DT	
Maximální dosah (m)	6,5	8,5	
Zdihový moment (kNm)	53	53	
Otočný kroučící moment (kNm)	12	12	
MĚŘÍCÍ A KONTR. SYSTÉM	Motomit IT, EPEC Herman, DASA		
KÁČECÍ HLAVICE	KETO 51	LogMax 928	Nisula 325 H, 425 H
Maximální úřez (mm)	370	420 - 500	340, 425
Podávací síla válců (kN)	10	15,6 - 20,5	
Rychlost odvětvování (m/s)	5	3,7 - 4,2	5
ROZMĚRY (mm)*			
Délka forwarde	8 212		
Délka harvester	7 512		
Šířka s pneumat. 500 mm	2 100		
Šířka s pneumat. 600 mm	2 300		
Výška	3 385		
HMOTNOST (kg)			
Váha forwarde	8 300		
Váha harvester	8 000		



* Upozornění! Rozměry jsou jmenovité hodnoty a mohou se od uvedených hodnot lišit v rámci tolerance



Technická data	EH 30	EH 40	EH 50		
MOTOR	Kubota V3 600 - V3 800	Kubota V3 600 - V3 800	John Deere 4 045 HF		
Výkon (kW) při (ot./min.)	49,8 nebo 72,8 při 2 600	63 nebo 72,8 při 2 600	96 při 2 000		
Točivý moment (Nm) při (ot./min.)	260 nebo 328 při 1 550	260 nebo 328 při 1 550	540 při 1 400		
Palivová nádrž (l)	50	100	260		
PŘENOS HNACÍ SÍLY	hydrostatický				
	čtyřrychlostní automatická převodovka		třírychlostní automatická převodovka		
Rychlostní stupeň 1 (km/h)	0 - 8	0 - 8	0 - 5		
Rychlostní stupeň 2 (km/h)	0 - 16	0 - 16	0 - 12		
Rychlostní stupeň 3 (km/h)	0 - 26	0 - 26	0 - 24		
Tažná síla (kN)			78		
ŘÍZENÍ	proporcionální				
Úhel řízení +/- (°)	45	45			
BRZDY	hydraulicky ovládané vícemelové provozní, parkovací a havarijní. Olejová lázeň, pružinové ovládání				
NÁPRAVY	Elektronicko-hydraulický diferenciál vpřed a vzad				
Přední	vyvážená bogie náprava s hydromotory				
Zadní	vyvážená bogie náprava s hydromotory				
ELEKTRICKÝ SYSTÉM					
Napětí	12V	24V	24 V		
Baterie	140 Ah	140 Ah	2x140 Ah		
Alternátor	96A	96 A	140 A		
Pracovní osvětlení	8 reflektorů	8 reflektorů	14 reflektorů		
HYDRAULIKA	2 hydraulické okruhy - pracovní, pojezdový				
Objem pojezdového čerpadla (cm ³)	2x45	55	105		
Provozní maximální tlak (Mpa)	40	40	40		
Objem pracovního čerpadla (cm ³)	60	60 - 75	105		
Provozní maximální tlak (Mpa)	20	21	21 - 23		
Nádrž hydraulického oleje (l)	80	120	260		
HYDRAULICKÁ RUKA	Mowi P 30, 400, 4 567	Mowi P 30, 400, 4 567	MOWI 900	MOWI 900L	KESLA 1 395h
Maximální dosah (m)	5,6 - 6,2 - 6,7	5,6 - 6,2 - 6,7	7,6	9	9,6
Zdihový moment (kNm)	29 - 36 - 46	29 - 36 - 46	95	95	100
Otočný kroučící moment (kNm)	8,5 - 12	8,5 - 12	22	22	39
Úhel naklápění (°)	- 24 / + 24	- 24 / + 24	-24 / +24	-24 / +24	0
Úhel otáčení (°)	230	230	230	230	230
MĚŘÍCÍ A KONTROLNÍ SYSTÉM	EPEC 4W30 - 4W50 Motomit		DASA, APTOR, LogMate IT (Motomit)		
KÁČECÍ HLAVICE	KETO FORST - KETO 51 - Misula 325H		LOGMAX 928	LOGMAX 4000	
Maximální úřez (mm)	300 - 370 - 400	300 - 370 - 400	420	500	
Podávací síla válců (kN)	10	10	15,6	20,5	
Rychlost odvětvování (m/s)	5	5	3,7	4,2	
Váha hlavice (kg)	297, 495 - 285	280 - 390 - 335	424	629	
ROZMĚRY (mm)*					
Délka	5 794	6 114	6 438		
Šířka s pneumatikama 400 mm	1 870	1 870	1 900		
s pneumatikama 500 mm	2 070	2 070	2 100		
s pneumatikama 600 mm			2 300		
Výška	2 738	3 051	3 385		
VÁHA (kg) Podle vybavení	5 250	5 450	9 500		

* Upozornění! Rozměry jsou jmenovité hodnoty a mohou se od uvedených hodnot lišit v rámci tolerance

Technická data		EF 45	EF 60	EF 75	
MOTOR		Kubota V3 600	Kubota V3 600	John Deere 4 045 HF	
Výkon (kW) při (ot./min.)		49,8 při 2 600	49,8 při 2 600	96 při 2 000	
Točivý moment (Nm) při (ot./min.)		220 n při 1 550	220 při 1 550	540 při 1 400	
Palivová nádrž (l)		50	10	260	
PŘENOS HNACÍ SÍLY		hydrostatický - dvourychlostní automatická převodovka	hydrostatický - čtyřrychlostní automatická převodovka		
Cestovní režim	Rychlostní stupeň 1 - 4 (km/h)	0 - 16	0 - 24		
Pracovní režim	Rychlostní stupeň 1 (km/h)	0 - 8	0 - 4	0 - 24	
	Rychlostní stupeň 2 (km/h)	0 - 16	0 - 8	0 - 8	
	Rychlostní stupeň 3 (km/h)		0 - 12	0 - 12	
	Rychlostní stupeň 4 (km/h)		0 - 24	0 - 24	
Tažná síla (kN)				78	
ŘÍZENÍ		proporcionální			
Úhel řízení +/- (°)		45	45	45	
BRZDY		hydraulicky ovládané vícelamelové provozní, parkovací a havarijní. Olejová lázeň, pružinové ovládání			
NÁPRAVY		Hydraulický diferenciál vpřed a vzad			
Přední		vyvážená bogie náprava s hydromotory			
Zadní		vyvážená bogie náprava s hydromotory			
ELEKTRICKÝ SYSTÉM					
Napětí		24V	24V	24V	
Baterie		140 Ah	140 Ah	2x120 Ah	
Alternátor		95 A	96 A	140 A	
Pracovní osvětlení		8 reflektorů	14 reflektorů	14 reflektorů	
HYDRAULIKA		2 hydraulické okruhy - pracovní, pojezdový			
Objem pojezdového čerpadla (cm ³)		2x45	55	105	
Provozní maximální tlak (Mpa)		40	40	40	
Objem pracovního čerpadla (cm ³)		45	45	75	
Provozní maximální tlak (Mpa)		20	20	21	
Nádrž hydraulického oleje (l)		120	120	230	
HYDRAULICKÁ RUKA		Movi P20 Moheda M40	Movi P30, 400, 4567, Mohe- da M40, Cranab EC45T, D	CRANAB FCS3	CRANAB FCS3 DT
Maximální dosah (m)		4,8 - 6,6	5,6 - 6,2 - 6,7 - 6,6 - 6,1 - 8,0	6,5	8,5
Zdihový moment (kNm)		21 - 43	31 - 36 - 46 - 43 - 45,6	53	53
Otočný krouticí moment (kNm)		5,0 - 8,5	8,5 - 12 - 8,5 - 13	12	12
Úhel otáčení (°)		360	360	380	380
ROZMĚRY (mm)*					
Délka		7 286	7 670	8 212	
Šířka s pneumatikama 400 mm		1 870	1 870	1 900	
s pneumatikama 500 mm		2 070	2 070	2 100	
Průchodnost (mm)		560	560	611	
Světlá výška		2 750	3 051	3 385	
Výška		1,75	2,62	3,12	
Plocha čela (m ²)		5 250	6 400	8 150	
VÁHA (kg) Podle vybavení		5 350	5 650	8 150	

Technická data		EC 45	EC 60	EC 75				
NOSNOST (kg)		4 500	6 000	7 500				
MOTOR		Kubota V3 600	Kubota V3 800	John Deere 4 045 HF				
Výkon (kW) při (ot./min.)		63 při 2 600	72,8 při 2 600	93 při 2 000				
Točivý moment (Nm) při (ot./min.)		290 při 1 550	328 při 1 450	540 při 1 400				
Palivová nádrž (l)		50	100	260				
HYDRAULICKÁ RUKA		Movi P 30, 400, 4567	Movi P 30, 400, 4567	CRANAB FCS3	CRANAB FCS3 DT			
Maximální dosah (m)		5,7 - 6,2 - 6,7	5,7 - 6,2 - 6,7	6,5	8,5			
Zdihový moment (kNm)		31 - 37 - 46	31 - 37 - 46	53	53			
Otočný krouticí moment (kNm)		8,5 - 12	8,5 - 12	12	12			
Úhel otáčení (°)		360	360	380	380			
MĚŘÍCÍ A KONTROLNÍ SYSTÉM		Motomit IT, EPEC Herman	Motomit IT, EPEC Herman, DASA					
KÁČECÍ HLAVICE		KETO FORST - Nisula 325H	KETO FORST - 51	Nisula 425 H	LogMax 928	KETO 51	LogMax 928 - 4000	Nisula 425 H
Maximální úřez (mm)		300 - 340	300 - 370	425	420	370	420 - 500	425
Podávací síla válců (kN)		10	10	15,5	15,6	10	15,6 - 20,5	15,5
Rychlost odvětvování (m/s)		5	5	4,2	3,7	3,7	3,7 - 4,2	4,2
ROZMĚRY (mm)*								
Délka forwarder		7 286		7 669				8 212
Délka harvester		6 586		6 969				7 512
Šířka s pneumatikama 400 mm		1 870		1 870				
s pneumatikama 500 mm - standart		2 070		2 070				2 100
s pneumatikama 600 mm								2 300
Světlá výška (mm)		560		560				611
Výška		2 636		3 051				3 385
VÁHA (kg)								
Váha forwarder		5 250		6 550				8 300
Váha harvester		5 100		6 250				8 000
V závislosti na Accessorising								8 105



