



A “Leader” of Pumps for Industry

— ***Gruppo Aturia*** —



Aturia parce que l'eau, essentielle au développement de toute forme de vie, est depuis toujours son élément naturel.

Aturia parce que sa volute centrale réclame la centrifuge d'une pompe.

C'est pour cela que nous l'avons choisi comme marque.

ATURIA ¹ (de Aturus, aujourd'hui Adour, fleuve de l'Aquitaine). - Genre de Mollusques céphalopodes disparus. Etabli par le Broon, en 1838, comme appartenant à la famille Nautilidae Owen.

Il a une coquille discoïdale, évoluée.

Lisse, avec ouverture haute, arrondie sur le côté externe, composée de tours avec des cloisons sinueuses, dont la suture forme de chaque côté un lobe profond.

Le siphon est entouré de longs cols en entonnoir, qui vont d'une cloison à une autre.

On compte plusieurs espèces distribuées sur les territoires qui vont du Crétacé supérieur au Miocène, où ils atteignent la plus grande diffusion.

¹ De l'Encyclopédie Treccani

Une longue histoire riche d'expériences importantes



Aturia, à partir de 1927, travaille dans le secteur des Pompes Centrifuges, et devient en particulier Leader dans les Electropompes Immergées en brevetant, en 1946, le Moteur Immergé. En 1960, elle étend ses marchés aux pays de la Méditerranée, d'Amérique et d'Asie.

Aturia, au cours du temps, acquit quatre sociétés italiennes importantes: Rotos (1990), Marelli (1990), Audoli & Bertola (2003) et Aris Chiappa (2009).



Rotos commence son activité en 1919, en produisant des moteurs électriques, des pompes monoblocs, des pompes multicellulaires et des pompes verticales. En 1962, elle entre dans le groupe français GUINARD en devenant le centre de développement pour les pompes multicellulaires. En tirant profit de cette expérience, elle lance la production de pompes pour l'industrie de process (ISO 2858 et API 610). En 2005, elle commence la production de pompes à entraînement magnétique dans l'établissement de Taglio di Po.



Fondée en 1891, elle commence à produire moteurs électriques et pompes centrifuges depuis 1898.

L'entreprise est achetée par Aturia avec Rotos en 1990.

Grâce à cet achat, la gamme de produits du Gruppo Aturia s'avère remarquablement élargie comprenant les pompes de GIEM et ITEM (pompes monoblocs, pompes à plan de joint et pompes verticales à gros débit).



Depuis 1890, l'entreprise produit des pompes verticales et au cours des années elle renforce sa présence sur le marché en rapport aux applications de l'industrie lourde (aciéries, systèmes de refroidissement, centrales électriques et marine). Le Gruppo Aturia achète Audoli & Bertola, en 2003, améliorant ainsi sa présence dans le secteur industriel. Actuellement, le siège de Turin est le centre d'excellence pour les systèmes anti-incendie (NFPA20, FM).



La société G. Chiappa fonderie naît à Turin, en 1921, comme fonderie et commence la production de jets de bronze, aluminium et fonte.

En 1940, elle commence la production de pompes verticales.

Depuis plus de quarante ans, en collaboration avec les principaux constructeurs mondiaux de turbines à gaz, elle développe une gamme de pompes spécifiquement étudiées pour les services de lubrification.

Gruppo Aturia



GRUPPO ATURIA S.p.A.

Gessate (Milan): 20.000 m²
(Surface couverte)

Head Quarter du GRUPPO ATURIA

Tel. +39-0295423200

E-mail ITALIA: vendite@gruppoaturia.it

E-mail EXPORT: export@gruppoaturia.com



TURIN: 3.000 m²
(Surface couverte)

Unité de production pour les groupes anti-incendie.



Taglio di Po (Rovigo): 3.000 m²
(Surface couverte)

Unité de production pour les Pompes
à entraînement magnétique.



Dans le but d'acquérir davantage de compétences et d'expérience en applications particulièrement exigeantes (chimie, pétrochimie et nucléaire), le Gruppo Rütschi est acheté par le Gruppo Aturia en 2006.

RÜTSCHI FLUID AG



Brugg (Switzerland): 5.000 m²
(Surface couverte)
Siège administratif de RÜTSCHI FLUID AG
Unité de production pour les pompes de process et pompes Sealless / Canned RÜTSCHI.
Distributeur pour les pompes du GRUPPO ATURIA.

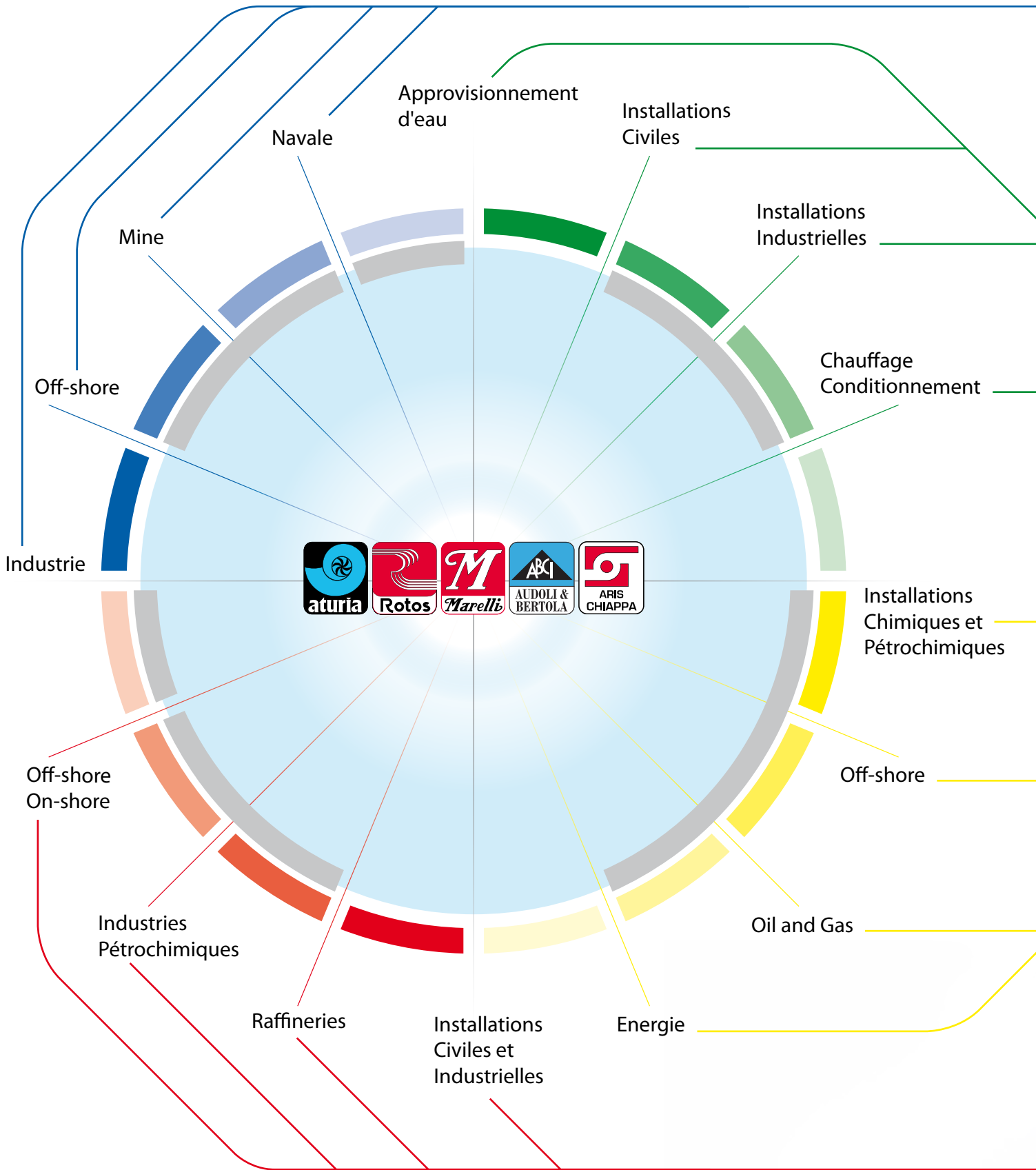
POMPES RÜTSCHI SAS



Mulhouse (France): 2.000 m²
(Surface couverte)
Siège administratif de POMPES RÜTSCHI SAS
Unité de production pour les pompes de Process et pompes Verticales pour systèmes de lubrification RÜTSCHI.
Distributeur pour les pompes du GRUPPO ATURIA

Le Gruppo Aturia et le Gruppo Rütschi sont présents dans le monde entier avec un réseau d'agents, de distributeurs et de centres de service.





A “Leader” of Pump for Industry



SUBMERSIBLE



SURFACE



PROCESS



FIRE FIGHTING





SUBMERSIBLE applications



L'installation, de plus de 60 ans, d'électropompes immergées a permis au Gruppo Aturia d'acquérir d'innombrables expériences d'application dans les secteurs les plus variés.

Les électropompes immergées, créées pour le levage d'eau du puits, ont remplacé les pompes à axe verticale.

A l'aide de l'utilisation de différents matériaux tels que le bronze, l'inox et le Duplex, elles sont aujourd'hui utilisées avec succès dans les applications difficiles où il faut une fiabilité élevée, comme dans l'Industrie, l'Off-shore, les Mine, les Maritime.

L'utilisation des pompes immergées dans des réservoirs cylindriques verticaux ou horizontaux permet de réaliser des systèmes d'élévation de la pression avec une réduction de l'espace et un silence de fonctionnement par rapport aux solutions traditionnelles avec pompes de surface.

Pour offrir au client les caractéristiques hydrauliques avec les meilleurs rendements, le vaste champ de débit et hauteur est couvert avec plus de cinq cents types d'électropompes.

Au cours des dernières années, en adoptant de nouvelles solutions conceptuelles, Aturia a introduit une gamme de moteurs immergés adaptés pour eaux chaudes.

ELECTROPOMPES IMMERGÉES FONTE



POMPES IMMERGEES BRONZE ACIER INOX / DUPLEX



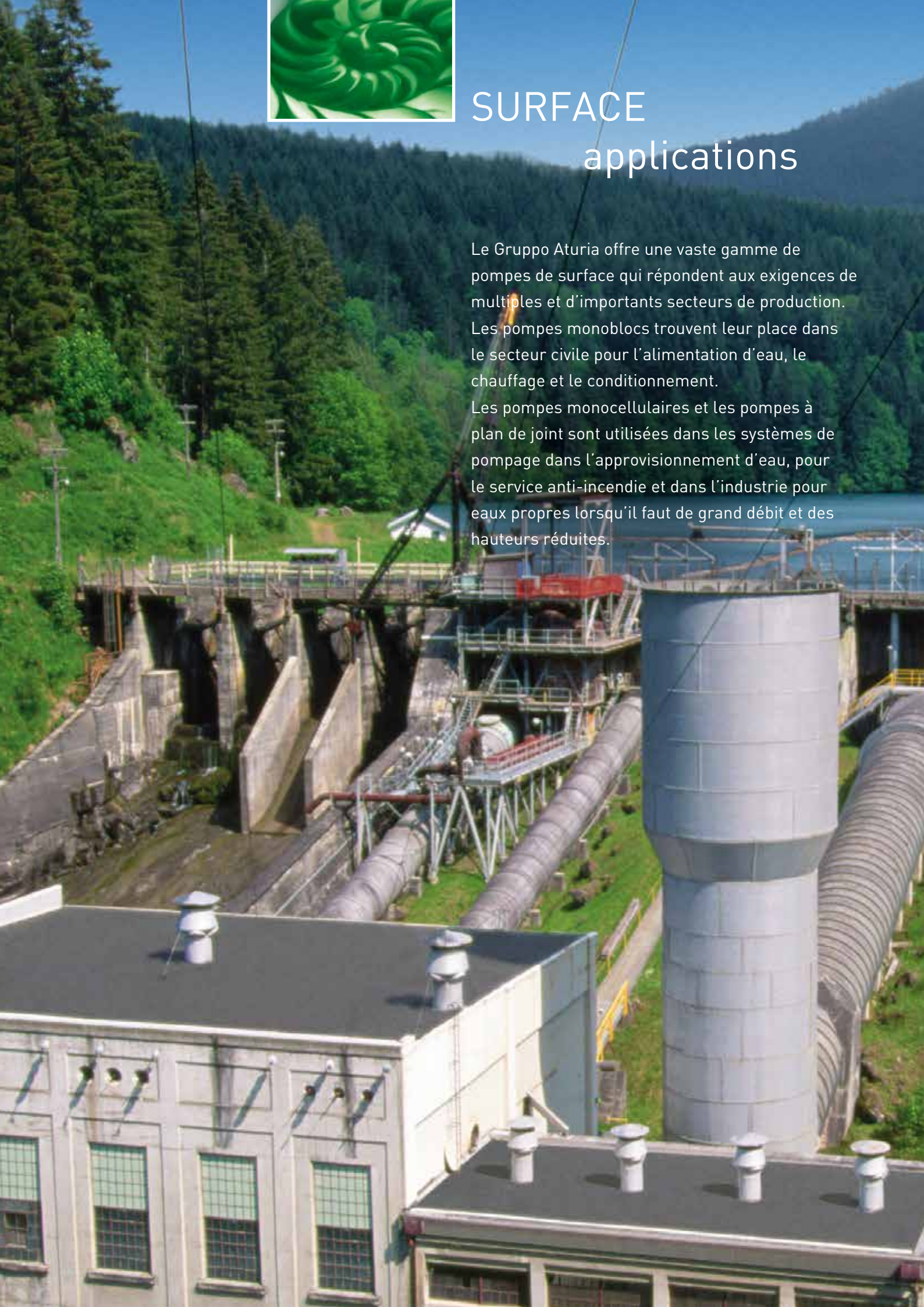
Size	6"-14"	14"-25"
Poles	2	4
Capacity [m ³ /h]	7 - 800	up to 1800
Head [m]	10 - 700	up to 160
Power [kW]	up to 400	up to 300



SURFACE applications

Le Gruppo Aturia offre une vaste gamme de pompes de surface qui répondent aux exigences de multiples et d'importants secteurs de production. Les pompes monoblocs trouvent leur place dans le secteur civile pour l'alimentation d'eau, le chauffage et le conditionnement.

Les pompes monocellulaires et les pompes à plan de joint sont utilisées dans les systèmes de pompage dans l'approvisionnement d'eau, pour le service anti-incendie et dans l'industrie pour eaux propres lorsqu'il faut de grand débit et des hauteurs réduites.



Les pompes multicellulaires sont utilisées dans les stations de pompage ainsi que dans les secteurs d'enneigement artificiel, d'osmose inverse et dans les services les plus sophistiqués telles que l'alimentation de chaudières.

Les pompes verticales à ligne d'arbre sont utilisées dans les installations de recirculation pour eaux industrielles, dans les centrales électriques, dans les aciéries, dans les installations d'assainissement et dans les élevages de poissons.

ELECTROPOMPES MONOBLOCS

DIN 24255 - EN 733

"IN LINE"

ELECTROPOMPES

MONOCÉLULAIRES

DIN 24255 - EN 733

POMPES

MULTICÉLULAIRES

RADIALES

POMPES A PLAN DE JOINT

POMPES VERTICALES A

LIGNE D'ARBRE



Size [DN]	25 - 100	25 - 250
Poles	2	4
Capacity [m³/h]	6 - 330	3 - 1300
Head [m]	9 - 90	2 - 90
Impeller Dia [mm]	up to 250	up to 500
Power [kW]	up to 75	up to 315

Size [DN]	25 - 125	25 - 250
Poles	2	4
Capacity [m³/h]	3 - 400	3 - 750
Head [m]	up to 600	up to 350
Impeller Dia [mm]	up to 320	up to 415
Power [kW]	up to 450	up to 700

Size [DN]	150 - 600
Poles	2 - 4 - 6
Capacity [m³/h]	200 - 4000
Head [m]	10 - 150
Impeller Dia [mm]	up to 650
Power [kW]	up to 800

Size [DN]	100 - 1000
Poles	2 - 4 - 6 - 8 - 10 - 12
Capacity [m³/h]	10 - 25000
Head [m]	3 - 400
Impeller Dia [mm]	up to 1350
Power [kW]	up to 1000



PROCESS applications

ROTOS, grâce à la remarquable expérience obtenue dans le "Groupe Guinard", elle travaille dans des secteurs caractérisés par des services extrêmement difficiles qui requièrent des pompes de technologie élevée répondant à des normes internationales prévues pour de telles applications. Pompes en accord avec les normes API 610, ISO 2858 et ISO 5199, elles trouvent leur place naturelle dans les installations chimiques, pétrochimiques et dans les raffineries de pétrole. Pompes à entraînement magnétique API 685 et ISO 2858 elles sont utilisées où il faut la plus grande fiabilité et sécurité dans le pompage de produits chimiques dangereux (toxiques, inflammables).

Gaz liquéfiés et liquides volatils peuvent être conduits avec des pompes en version "barrel". D'autres secteurs particuliers, tels que le géothermique, osmose inverse, desalinisation, off-shore, liquides cryogéniques, trouvent dans la gamme ROTOS les pompes aptes pour satisfaire toutes les exigences spécifiques d'application.



**POMPES MONOCELLULAIRES
HORIZONTALES ET VERTICALES
ISO 2858, ISO 5199**

AISI 316
DUPLEX
HASTELLOY



Size [DN]	32 - 125	32 - 300
Poles	2	4
Capacity [m³/h]	5 - 300	3 - 1300
Head [m]	up to 140	up to 100
Impeller Dia [mm]	up to 315	up to 570
Power [kW]	up to 200	up to 315

POMPES DE PROCESS API 610



Size [DN]	1 1/2" up to 12"
Poles	2 4
Capacity [m³/h]	8 - 1500 4 - 1500
Head [m]	up to 350 up to 140
Impeller Dia [mm]	up to 520 up to 610
Power [kW]	up to 1500 up to 700

**POMPES A ENTRAINEMENT
MAGNETIQUE**



Size [DN]	15 up to 100
Poles	2 4
Capacity [m³/h]	8 - 150 3 - 100
Head [m]	up to 100 up to 140
Max. Pressure [bar]	25
Max. Temper. [°C]	300

**POMPES VERTICALES
"BARREL"**



Size [DN]	2" - 10"	4" - 28"
Poles	2	4
Capacity [m³/h]	up to 200	up to 1000
Head [m]	up to 400	up to 200
Power [kW]	up to 200	up to 600
Barrel Dia	6" - 18"	6" - 28"



FIRE FIGHTING applications

Avec la Division "Audoli&Bertola", le Gruppo Aturia travaille dans le domaine de l'anti-incendie avec la fourniture de groupes de pompage en accord avec les Normes Européennes (EN 12845 e EN 12259-12) et le standard américain (NFPA 20).

La capacité technique de Audoli&Bertola permet de travailler facilement dans les secteurs civile et industriel et de répondre aux requêtes spécifiques sévères des raffineries, des industries pétrochimiques, des off-shore, de la plate-forme et des in-shore.

Audoli&Bertola a développé une gamme de produits pour zones à risque explosif: de nombreux produits ont été réalisés avec des moteurs diesel et gaz adapté pour travailler dans des zones classées EExd II B au C Atex.

Le Gruppo Aturia est capable de fournir une ample gamme de pompes centrifuges pour service anti-incendie verticales ou horizontales.



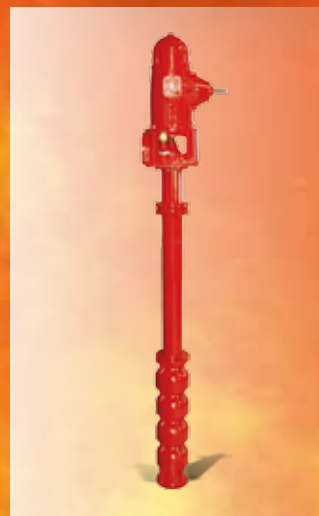
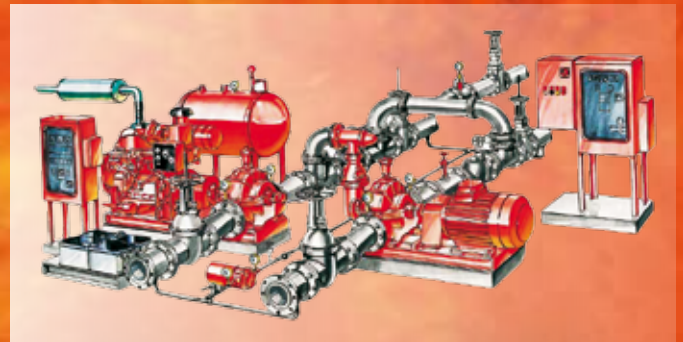
Audoli&Bertola est l'unique Constructeur de Pompes Italien à avoir obtenu de "Factory Mutual" l'approbation pour:

- Pompes Verticales: de 500 USGPM à 4000 USGPM, à 50 et à 60 Hz.
- Pompes à plan de joint: de 750 USGPM à 2000 USGPM, à 50 et à 60 Hz.

SYSTEMES DE POMPAGE DE POMPES VERTICALES



SYSTEME DE POMPAGE DE POMPES A PLAN DE JOINT





888R
888R

TRAVAILLER ENSEMBLE
SIGNIFIE GAGNER

Un cycle intégré et flexible: du projet à l'expédition



Grâce aux systèmes de projets intégrés, modèle 3D et analyse FEM, le Gruppo Aturia offre des produits en ligne avec l'état de l'art. Le cycle de production commence en phase de conceptualisation où, grâce à la très longue expérience et à une base de données qui comprends plus de mille hydrauliques, le Gruppo Aturia est capable de développer des pompes pour fluides spéciaux, en atteignant des puissances allant jusqu'à 1000 kW, des pressions jusqu'à 150 bars et des températures jusqu'à 500°C.



Le Gruppo Aturia se développe en trois Unités spécialisées:

- _ Gessate (MI) Production de pompes avec garniture mécanique ou garniture d'étanchéité
- _ Taglio di Po (RO) Production de pompes sans joint
- _ Turin Conceptualisation et réalisation de systèmes de pompage pour installations anti-incendie

Les différentes phases du processus industriel sont réalisées en une unique Unité de Production (Gessate) pour favoriser la coordination entre les différents services de l'entreprise.



On a atteint, récemment, l'objectif important d'équiper chaque Unité d'une Salle d'essai moderne: dans les sièges de Gessate et S. Mauro Torinese, il est possible de tester des pompes avec des puissances allant jusqu'à 650 kW, des débits jusqu'à 8000 m³/h et des pressions allant jusqu'à 120 bars, tandis que celle de Taglio di Po est conçue pour des pompes sans résistance destinées aux applications pour le secteur chimique. En plus du contrôle périodique des prestations de produit standard, la Salle d'essai effectue aussi des essais en présence des clients ou des institutions de certification.



Pour répondre correctement aux demandes du client, le Gruppo Aturia investit de considérables ressources financières dans la gestion de l'entrepôt de stockage de composants: grâce à un assemblage rapide et à une vaste disponibilité des composants, on garantit une livraison immédiate des produits standards. Vernis et emballage sont effectués de façon soignée en accord avec les spécifications et les conditions de transport.

Systeme Qualite Certifie

Contrôle Qualite

L'engagement du Gruppo Aturia pour l'amélioration de la Qualite a été reconnu par Lloyd's Register avec la certification du "Systeme Qualite". La qualite du produit est garantie par le "Contrôle Total" de tous les composants. Les prestations des pompes sont vérifiées dans la



Salle d'essai. Le Gruppo Aturia a équipé un laboratoire de métrologie pour la vérification des garnitures avec une machine de mesure à coordonnées et instruments traditionnels, dont le tarage est géré par un logiciel de dernière génération.

Le vaste parc machines à contrôle numérique permet aux opérateurs d'obtenir facilement durant les travaux la précision requise par les composants. La gestion en réseau des spécifications de projet et des dessins garantie toujours la disponibilité immédiate des informations lors du dernier contrôle.



Le système de gestion informatique et la réunion des données relatives aux travaux permettent aussi la traçabilité du produit à chaque étape.

Le Gruppo Aturia investie en ressources humaines qualifiées et par des formations, elle veille à la mise à jour des compétences professionnelles de son personnel.

L'opérateur agit de façon autonome et en sécurité dans la gestion de la machine, des dessins et dans le contrôle des composants.



Gruppo Aturia



20060 Gessate (MI) - ITALY - Piazza Aturia 9 - Tel. +39 02 95423200 - Fax +39 02 95423202
10156 Torino - ITALY - Corso Romania 501/18
45019 Taglio di Po (Rovigo) - ITALY - Via dell'Industria 4
www.gruppoaturia.fr