

## Características principales del doseBadge

- **Mide y guarda los parámetros del ruido en el área laboral**
- **Manejo muy simple**
- **Diseño compacto y resistente, pesa solo 51 gr**
- **Canal dual con datos de perfil de ruido que se graban por defecto**
- **Exterior metálico resistente que evita daños y costes de reparación**
- **Sin botones externos, cables ni pantalla, reduce riesgo de manipulación o mal uso**
- **Software NoiseTools para análisis e informes con instalación sin cargos de licencia y actualizaciones gratuitas de por vida**
- **Tiempo de carga (normal) 90 minutos con duración de batería (usual) de 30 horas**
- **Versión intrínsecamente segura disponible con certificados ATEX, EEx, IECEx y FM para atmósferas peligrosas\***

## Dosímetro de ruido personal CR:110A doseBadge



### Todo lo que necesita para el ruido ocupacional y para mediciones de higiene industrial

El doseBadge es el dosímetro de ruido personal original sin cables y es el instrumento ideal para mediciones de exposición al ruido personal.

El doseBadge es un instrumento de dos canales que medirá, grabará y calculará los parámetros esenciales para el cumplimiento de las normas sobre el ruido en el trabajo. Estos valores son el LAeq, LCpeak y LEP,d y también el % Dosis, LAWG y TWA. Junto con todos esos valores globales, el doseBadge almacenará un historial, o perfil de ruido, durante la medición, para ambos canales.

### El doseBadge resiste en los ambientes de riesgo

El doseBadge se ha diseñado para resistir al uso en los ambientes más hostiles y de riesgo. No tiene cables, ni botones ni pantalla que puedan dañarse y el micrófono, la batería y los componentes electrónicos se encuentran en un pequeño recipiente de metal robusto y ligero que es lo suficientemente resistente para soportar caídas, golpes o que incluso se pise.

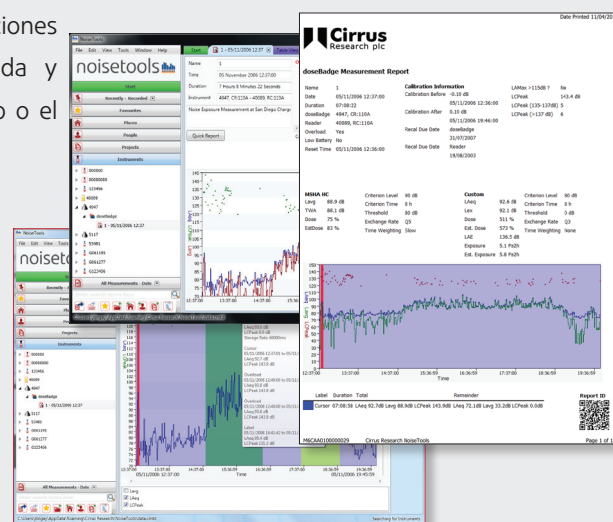
### Crear informes de medición de manera rápida y simple

El doseBadge se entrega con el software NoiseTools, que se ha diseñado para que resulte sencillo de usar y para aportar la información que realmente se necesita sin ser complicada o compleja.

Simplemente descargue sus mediciones y cree informes de manera rápida y fácil bien usando el método sencillo o el avanzado."

NoiseTools se entrega libre de cualquier restricción de licencia y puede instalarse en cuantos PCs se necesite sin tener que adquirir copias adicionales.

Las actualizaciones para NoiseTools están disponibles de forma gratuita en la página web de Cirrus.



# Información de pedidos y especificaciones

## Kits de medición doseBadge

El doseBadge está disponible como kit de medición completo con unidades de doseBadge bien estándar o intrínsecamente seguras.

Kit estándar	Kit intrínsecamente seguro	Kit doseBadge Black Case	Contenido
CK:110A/1	CK:110AIS/1	CK:110A/1-BLK	Kit medición doseBadge con 1 doseBadge y cargador para 5 unidades
CK:110A/2	CK:110AIS/2	CK:110A/2-BLK	Kit medición doseBadge con 2 doseBadges y cargador para 5 unidades
CK:110A/3	CK:110AIS/3	CK:110A/3-BLK	Kit medición doseBadge con 3 doseBadges y cargador para 5 unidades
CK:110A/5	CK:110AIS/5	CK:110A/5-BLK	Kit medición doseBadge con 5 doseBadges y cargador para 5 unidades
CK:110A/10	CK:110AIS/10	CK:110A/10-BLK	Kit medición doseBadge con 10 doseBadges y 2 cargadores para 5 unidades

Un kit de medición de doseBadge incluye:

- doseBadge CR:110A, CR:110AIS O cr:110A-BLK según demanda
- Unidad lectora RC:110A
- Maleta de transporte CK:110
- Kits de montaje para cada doseBadge
- Fuente de alimentación principal CU:195A (con enchufe británico, europeo o americano)
- CD Software NoiseTools
- Manual del usuario y guía rápida
- Cable de datos USB ZL:102
- Certificados de calibración
- Pilas para el lector de doseBadge

## Accesorios opcionales

Pantalla anti-viento para doseBadge UA:110

Mando a distancia-llavero RC:101A

Soporte casco CM:100/A Tipo A

Soporte casco CM:100/E Tipo E

Soporte casco CM:100/H Tipo H

## Especificaciones

### Estándares aplicables

IEC 61252:1993 Medidores de exposición personal al ruido  
ANSI S1.25:1991 Dosímetros acústicos personales designación de clase 2AS-90/80-5  
RC:110A: Calibrador acústico interno a IEC 60942:2003 Clase 2

### Rango de medición (Normal)

70 dB(A) a 130 dB(A) RMS, 120 dB(C) a 140 dB(C) Peak

### Funciones de medición

Datos de medición totales  
Configuración del doseBadge (número de serie, fecha y hora)  
Registro de calibración  
Duración de medición  
Nivel acústico más alto Peak(C) durante la medición  
Superación de sobrecarga  
Superación del Nivel acústico Máximo 115 dB(A)  
Estado de la batería

Historial de 1 minuto de:

LAeq (3dB) o LAVG (4dB o 5dB), Presión sonora Peak(C) y nivel de batería

Para índice de intercambio de 3dB:

LAeq, LEX 8h, LAE, % Dosis, Exposición (Pa2h), % dosis estimada, exposición estimada (Pa2h)

Para índices de intercambio 4dB y 5dB:

LAVG, TWA, % Dosis, % dosis estimada

Ponderaciones de frecuencia  
'A' para todas las mediciones RMS  
'C' para la presión sonora Peak

### Opciones de configuración

#### Canal 1: Configuración de usuario independiente de:

Índice de intercambio: 3 dB, 4 dB o 5 dB

Nivel de criterio: 80 dB, 85 dB, 90 dB

Tiempo de criterio: 8h, 12h, 16h, 18h

Umbral: ninguno, 80 dB, 90 dB

Ponderación de tiempo: Ninguna, 'S' (lenta)

#### Canal 2: Pre-ajustado a ISO/EU/UK

Índice de intercambio: 3 dB

Nivel de criterio: 85 dB

Tiempo de criterio: 8h

Umbral: ninguno

Ponderación de tiempo: ninguna

### Memoria

#### doseBadge CR:110A

El doseBadge CR:110A puede almacenar hasta 24 horas de datos en una sola medición

#### Lector RC:110A

Hasta 999 mediciones doseBadge individuales

### Energía

doseBadge CR:110A

Batería NiMH interna. Duración usual batería 30 horas a 80 dB

Lector RC:110A

2 pilas AA/LR6 con Apagado automático

Cargadores serie CU

Toma corriente principal CU:195A. Opción carga rápida

### Salida

doseBadge CR:110A

Infrarrojos a la Unidad lectora RC:110A

Lector RC:110A

USB 2.0 (también para cargar el lector RC:110A)

### Dimensiones

doseBadge CR:110A

Extremo micrófono 13.0 mm, base 47mm, altura 38 mm

### Peso

doseBadge CR:110A 51g (1.8oz)

Lector RC:110A 400g (14oz)

### Temperatura

De -10 a +50°C en funcionamiento

De -20 a 60°C inactivo

### Humedad

Hasta 95% HR no condensada

### Software

NoiseTools de serie con licencia gratuita de instalación y actualizaciones sin cargos adicionales, todo ello disponible en la página web de Cirrus

\*Las especificaciones mostradas en esta ficha de datos son un resumen de las generales para el dosímetro acústico doseBadge. Para más detalles consulte la página web de Cirrus.

## Certificado de seguridad intrínseca

La versión intrínsecamente segura del doseBadge CR:110AIS está disponible y cumple con los requisitos ATEX, EEx, IECEx y FM. El doseBadge también está disponible con el certificado de seguridad intrínseca MSHA. Si necesita más detalles de las certificaciones y sus documentos puede descargarlos desde la página web de Cirrus o contactando con nosotros.



Acoustic House  
Bridlington Road  
Hunmanby  
North Yorkshire  
YO14 0PH  
United Kingdom

T: 0845 230 2434 (UK)  
+44 1723 891655  
F: +44 1723 891742  
E: sales@cirrusresearch.co.uk  
W: www.cirrusresearch.co.uk

