



**MY NETWORK
DETECTION SERVICES**
A VOTRE SERVICE



**UNE ÉQUIPE DE
SPÉCIALISTES**
TOUJOURS
JOIGNABLES



**UNE OFFRE
COMPLÈTE D'OUTILS**
POUR DÉTECTER
TOUS LES RÉSEAUX



**DE NOMBREUX
SERVICES ASSOCIÉS**
FORMATION,
SUPPORT TERRAIN,...

P340

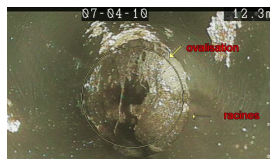


Caméra d'inspection poussée

La caméra d'inspection à jonc de poussée P340 est une solution fiable et modulaire pour visualiser et analyser, dans toutes les conditions de travail, l'état d'un réseau de canalisations.



**HAUTE QUALITE DE
L'IMAGE OBTENUE**
CAPTEURS HAUTE
RESOLUTION / LED



**SAUVEGARDE DES
DONNEES ET VIDEOS**
DE MANIERE
INTUITIVE



**RAPPORT
D'INSPECTION**
GÉNÉRÉ
AUTOMATIQUEMENT



**ASSOCIATION
POSSIBLE**
SONDE - DETECTEUR
CONVENTIONNEL

Description

Au cœur du système se trouve la console de commande P340 qui se singularise par sa grande résistance aux intempéries et qui permet un affichage des vidéos en qualité numérique sur un écran couleur TFT de 8" (200 mm) ultra-lumineux. Il est possible d'enregistrer les données en USB, sur carte compact flash, ou directement via un ordinateur. Le système peut également éditer automatiquement un rapport détaillé.

Les caméras étanches de 25mm et de 50mm peuvent être montées sur une large gamme de joncs : du touret «plombier» ultra-souple de 30m, conçu pour passer aux endroits les plus difficiles d'accès au touret P343 de 150m conçu pour une poussée sur des distances plus longues. Une gamme complète de sondes, patins, brosses et accessoires accompagnent le système.

En option, le P340 est disponible avec des batteries rechargeables, proposant entre 4h et 8h de fonctionnement.

Caractéristiques techniques

Console P340				
Ecran	8" / 200mm TFT industriel			
Stockage	Compact flash ou lecteur flash USB haut débit			
Connexion	USB, entrée / sortie vidéo et audio			
Dimensions / Poids	360 x 360 x 200 mm pour 5,5 kg			
Joncs et tourets (structure acier tubulaire)				
	P341 plombier	P341	P342	P343
Dimensions	57x43x27cm	57x43x27cm	85x75x42cm	81x117x47cm
Poids	9,4 kg	11kg	18,2kg / 25kg	37kg
Jonc	30m / 60m	35m	60m / 120m	150m
Caméras				
	P340 Caméra 25mm	P340 Caméra 50mm		
Dimensions	25,4x38,7mm	48x72,8mm		
Poids	0,06kg	0,36kg		
Puissance	1,8W	3,8W		
Protection	IP68 jusqu'à 11bars (100m)			
Températures	Stockage : -20°C/80°C ; utilisation : -10°C/50°C			
Eclairage	LED blanche > 75lm	LED blanche > 208lm		
Résolution image	768x576 PAL	765x582 PAL		
Résolution horizontale	> 460TVL			

*Localiser aisément
un point
d'obstruction...*



En associant la solution P340 avec une sonde et un détecteur électromagnétique conventionnel il est possible de localiser facilement avec grande précision la position et la profondeur de la caméra. Vous disposerez alors d'un outil précieux pour localiser l'emplacement d'un défaut, effectuer des réparations et bien pour tracer une canalisation; et ceci même dans un environnement électrique perturbé.