



**MY NETWORK
DETECTION SERVICES**
A VOTRE SERVICE



**UNE ÉQUIPE DE
SPÉCIALISTES**
TOUJOURS
JOIGNABLES



**UNE OFFRE
COMPLÈTE D'OUTILS**
POUR DÉTECTER
TOUS LES RÉSEAUX



**DE NOMBREUX
SERVICES ASSOCIÉS**
FORMATION,
SUPPORT TERRAIN,...

Q5C



RADAR Mono-Fréquence 500 MHz

Le Q5C est un radar abordable, simple d'utilisation, évolutif et proposant une antenne adaptée à la localisation des réseaux enterrés jusqu'à 4 m de profondeur.



**UN RADAR TAILLÉ
POUR LE TERRAIN**
AVEC DES ROUES DE
GRAND DIAMÈTRE



**FACILEMENT
TRANSPORTABLE**
AVEC SON CHARIOT
ROBUSTE ET PLIABLE



**UNE INTERFACE
CONVIVIALE**
CLAIRE ET EN
FRANÇAIS



**UN LOGICIEL SIMPLE À
UTILISER**
AVEC DES RÉGLAGES
AUTOMATISÉS

Description

Bénéficiant des technologies de dernière génération US RADAR, le Q5C est la solution radar par excellence pour débiter dans le monde de la recherche des réseaux enterrés.

La configuration de l'antenne se fait de manière automatique, pour accompagner, étape par étape, l'utilisateur dans l'apprentissage de la technologie radar.

Son chariot étudié pour le terrain est équipé de la structure dernière génération issue du RADAR tri-fréquence QUANTUM. L'antenne biseautée permet également de suivre les aspérités du sol et facilite donc le franchissement des obstacles, tels que les trottoirs, sols caillouteux etc.

La tablette propriétaire tactile de 10,1 pouces fournie fonctionne sous Windows7 et intègre les fonctionnalités wifi et bluetooth ainsi qu'un port USB 3.0.

Le logiciel simple d'accès avec son ergonomie orientée terrain vous permettra de vous familiariser avec la technologie radar en toute tranquillité. Vous pourrez afficher la profondeur de votre réseau ou bien ajuster votre affichage d'un simple appui. Evolutif, il vous permettra en option d'annoter des informations, de faire des captures d'écran ou encore de corriger votre profondeur en temps réel.

Caractéristiques techniques

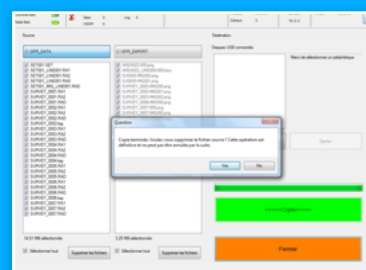
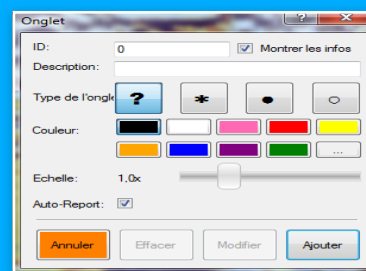
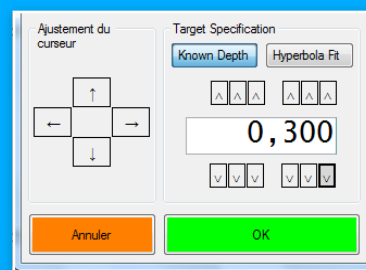
Unité de contrôle tactile propriétaire

Système d'exploitation	Windows 7
Indice de protection	IP 67
Affichage	10,1" Tactile
Connectivité	1 USB 3.0, Wi-Fi, Bluetooth®.
Stockage	32 Go

Système Q5C

Intervalle d'acquisition	10 ps-6,4 ns, par pas de 10 ps
Fréquence de répétition des pulses	0,1-4 MHz ajustable
Bande passante effective	>3 GHz
Stacking	Automatique
Transmetteur	500 MHz, à larges bandes
Autonomie	1 batterie fournie, approx. 5h d'autonomie
Température d'utilisation	-11 deg. To 50 deg. Celcius
Garantie	2 ans, pièces et main d'oeuvre

Un modèle idéal pour s'initier à la détection ...



Le Q5C offre une interface claire, conviviale et en français. Les réglages automatiques proposés permettent à l'opérateur novice de se concentrer sur la recherche des réseaux enterrés.

Son logiciel pourra accompagner l'opérateur dans son apprentissage via l'ajout ultérieur d'options proposant des réglages plus pointus, une annotations des données mais également leur post-traitement et exportation.