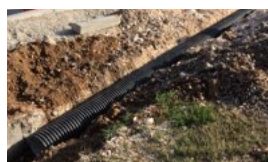




**MY NETWORK  
DETECTION SERVICES**  
A VOTRE SERVICE



**UNE ÉQUIPE DE  
SPÉCIALISTES**  
TOUJOURS  
JOIGNABLES



**UNE OFFRE  
COMPLÈTE D'OUTILS**  
POUR DÉTECTER  
TOUS LES RÉSEAUX



**DE NOMBREUX  
SERVICES ASSOCIÉS**  
FORMATION,  
SUPPORT TERRAIN,...

# Q25C



## RADAR Mono-Fréquence 250 MHz

Le Q25C est un RADAR abordable, simple d'utilisation, équipé d'une antenne adaptée à la localisation de sites archéologiques, de tunnels ou de réseaux jusqu'à 8 m de profondeur.



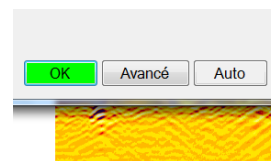
**UN RADAR TAILLÉ  
POUR LE TERRAIN**  
AVEC DES ROUES DE  
GRAND DIAMÈTRE



**FACILEMENT  
TRANSPORTABLE**  
AVEC SON CHARIOT  
ROBUSTE ET PLIABLE



**UNE INTERFACE  
CONVIVIALE**  
CLAIRE ET EN  
FRANÇAIS



**UN LOGICIEL SIMPLE À  
UTILISER**  
AVEC DES RÉGLAGES  
AUTOMATISÉS

# Description

Bénéficiant des technologies de dernière génération US RADAR, le Q25C est la solution radar par excellence pour débiter dans le monde de la recherche des réseaux enterrés de diamètres importants ou dans la détection de vestiges archéologiques, et autres tunnels, et couches de sol.

La configuration de l'antenne se fait de manière automatique, pour accompagner, étape par étape, l'utilisateur dans l'apprentissage de la technologie radar.

Son chariot étudié pour le terrain est équipé de la structure dernière génération issue du RADAR tri-fréquence QUANTUM. L'antenne biseautée permet également de suivre les aspérités du sol et facilite donc le franchissement des obstacles, tels que les trottoirs, sols caillouteux etc.

Le logiciel simple d'accès avec son ergonomie orientée terrain vous permettra de vous familiariser avec la technologie RADAR en toute tranquillité. Vous pourrez afficher la profondeur de votre réseau ou bien ajuster votre affichage d'un simple appui. Evolutif, Il vous permettra en option d'annoter des informations, de faire des captures d'écran, mais également d'acquérir en 3D les vestiges des murs enterrés à 6 m de profondeur de cette ancienne bâtisse que vous venez tout juste d'exhumer !

# Caractéristiques techniques

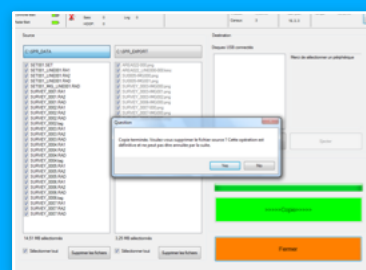
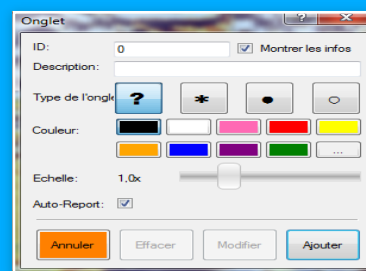
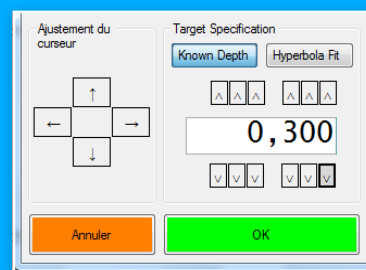
## Unité de contrôle tactile propriétaire

<b>Système d'exploitation</b>	Windows 7
<b>Indice de protection</b>	IP 67
<b>Affichage</b>	10,1" Tactile
<b>Connectivité</b>	1 USB 3.0, Wi-Fi, Bluetooth®.
<b>Stockage</b>	32 Go

## Système Q25C

<b>Intervalle d'acquisition</b>	10 ps-6,4 ns, par pas de 10 ps
<b>Fréquence de répétition des pulses</b>	0,1-4 MHz ajustable
<b>Bande passante effective</b>	>3 GHz
<b>Stacking</b>	Automatique
<b>Transmetteur</b>	250 MHz, à larges bandes
<b>Autonomie</b>	1 batterie fournie, approx. 5h d'autonomie
<b>Température d'utilisation</b>	-11 deg. To 50 deg. C
<b>Garantie</b>	2 ans, pièces et main d'oeuvre

*Un modèle idéal pour s'initier à la détection ...*



Le Q25C offre une interface claire, conviviale et en français. Les réglages automatiques proposés permettent à l'opérateur novice de se concentrer sur sa recherche.

Son logiciel pourra accompagner l'opérateur dans son apprentissage via l'ajout ultérieur d'options proposant des réglages plus pointus, une annotations des données mais également leur post-traitement et exportation.

Afin d'améliorer leur(s) produit(s), nos fournisseurs se réservent le droit de modifier, à tout moment et sans préavis, leur(s) produit(s) décrit(s) dans cette documentation. My-NDS est une SARL au capital de 60 000 € inscrite au TC de Toulon, SIREN : 805 379 831. My-NDS © et son logo sont des marques déposés. Toutes reproductions même partielles sont interdites sans autorisation écrite de My-NDS.