



**VD Class 13**

**EGT** 



# VD Class 13



La VD Class13 costituisce il top di gamma relativamente alle perforatrici verticali di produzione EGT. La macchina è indicata per cantieri ove siano richiesti elevati std di produzione: corsa rotary fino a 18,8 metri, esecuzione di consolidamenti con Jet Grouting fino a 40 metri, con caricatore fino a 60 metri, Rotary con elevate coppie. In alcune realizzazioni speciali l'unità è in grado di perforare lateralmente con angoli intorno ai 30°.

La filosofia EGT pone al primo posto la sicurezza degli operatori, tale accorgimento si evidenzia in alcune scelte peculiari del prodotto:

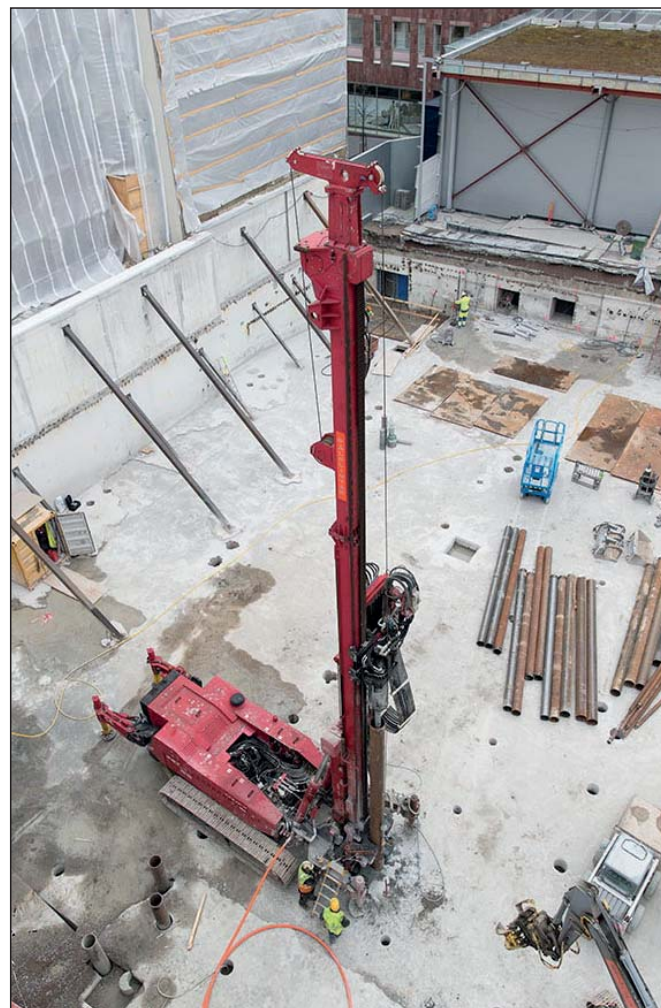
- L'adozione di una consolle portatile di comando a distanza (Global Control System) che elimina i rischi connessi alle operazioni di lavoro della macchina.
- Possibilità di utilizzare un radiocomando per le sole operazioni di movimentazione o per il controllo completo della macchina.
- Utilizzo di componenti di elevata qualità.
- Sistemi di sicurezza di rapido intervento sia sul sistema idraulico che sul motore diesel.

*The VD Class13 is the EGT top model of the Vertical Unit. The rig is dedicated to heavy duty job site where high performances are required: rotary stroke up to 18,8 meters, Jet Grouting soil consolidation up to 40 meters, single pass, 60 meters with rod loader, high torque rotary drilling. For some special application the rig is capable to drill with 30 deg side angle.*

*The EGT philosophy puts operator safety first, as a commitment highlighted in certain product details:*

- *EGT offers a Global Control System portable remote control panel which eliminates risks associated with drill rig operation by allowing the user a dynamic all-round vision of the operations area.*
- *Radio control system for crawling or full movement operations.*
- *Selection of the highest quality components.*
- *Rapid response safety systems on both hydraulics and diesel engine.*





## ALLESTIMENTI

In funzione delle necessità del cantiere la macchina può essere configurata in vari allestimenti: mast modulare con corsa base rotary da 12,8 a 18,8 metri, caricatore a 2 aste, tralicci per una perforazione in passaggio singolo fino a 40 metri.

Le macchine possono essere allestite con una ampia gamma di accessori che ne consentono l'applicabilità a differenti tecnologie di perforazione.

- ① Perforazione con rotary idraulica
- ② Perforazione con martello idraulico
- ③ Perforazione con martello fondo foro
- ④ Jet grouting con mandrino passante
- ⑤ Perforazione doppia testa

## CONFIGURATION

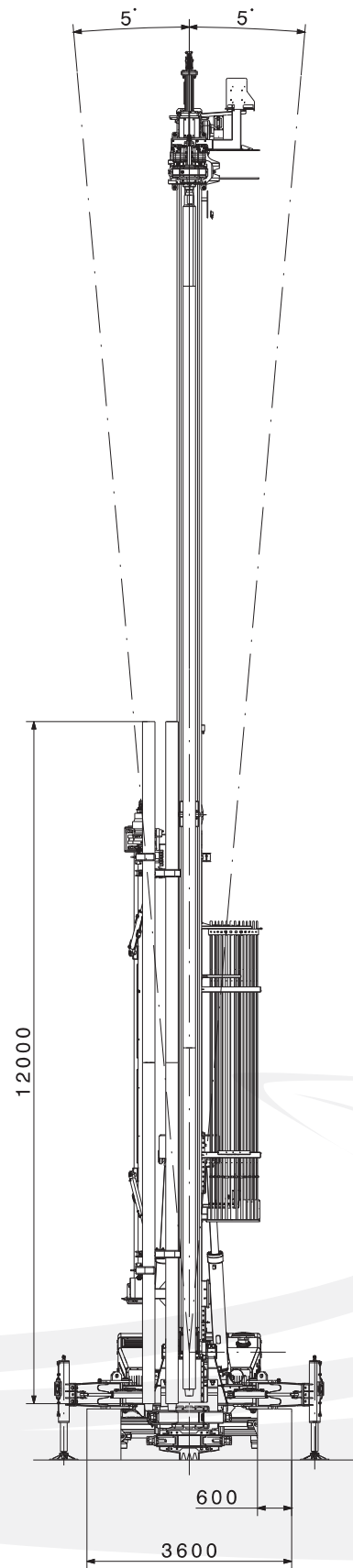
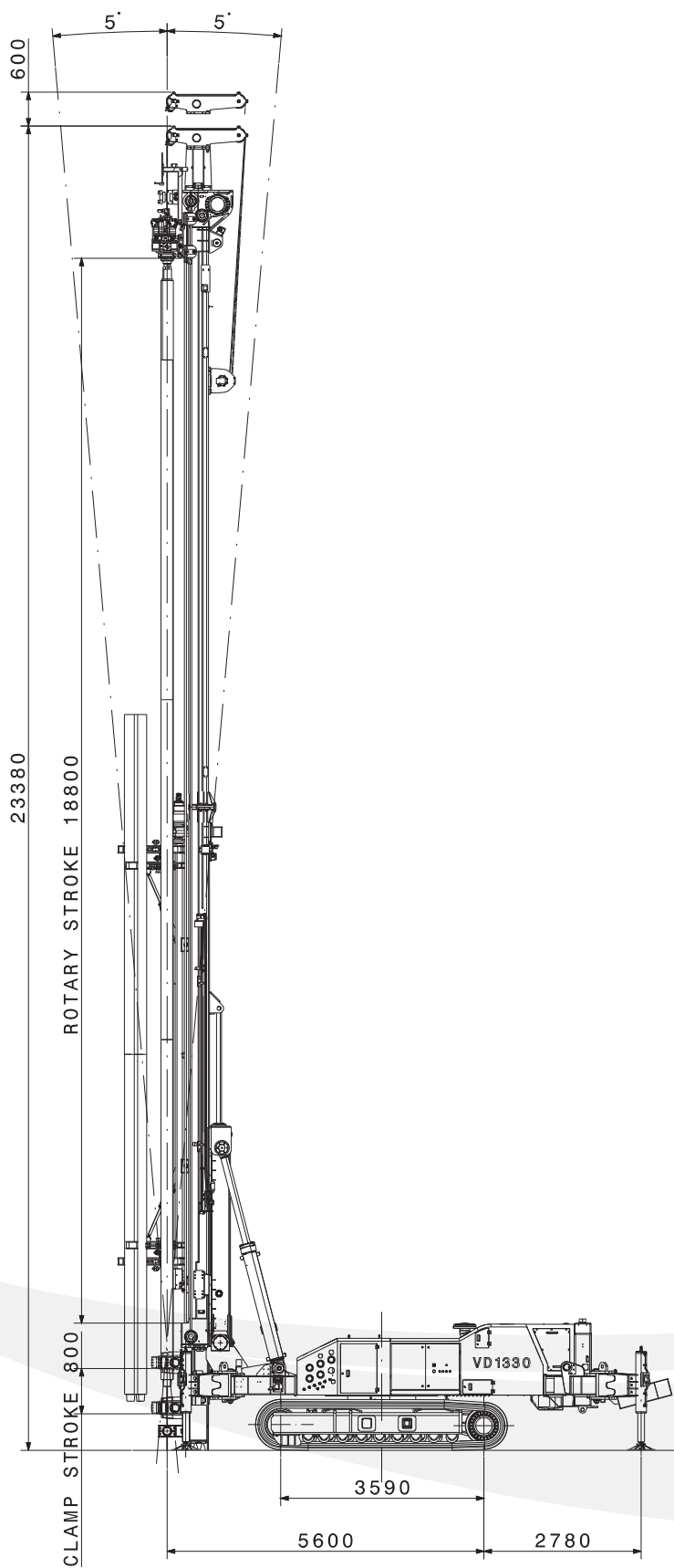
*In accordance with the job site needs the unit can be configured with different optional items from 12,8 to 18,8 meters rotary stroke, 2 rods loader, single pass lattice extension till 40 meters depth.*

*The drill rig dressing can be personalized, selecting optionals from a wide range of accessories to suit the drilling technologies for which the rig will be used.*

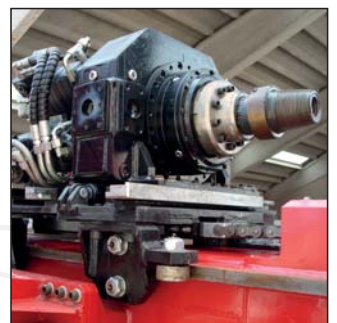
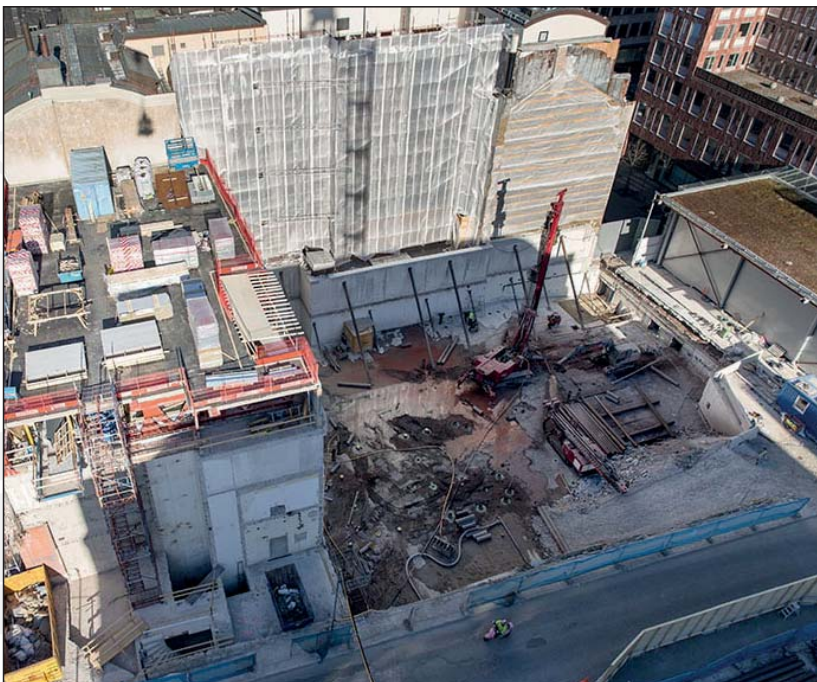
- ① Rotary drilling
- ② Top hammer drilling
- ③ Dow the hole hammer drilling
- ④ Jet grouting operations
- ⑤ Double head drilling

**VERTICAL**

# VD Class 13







**VERTICAL**



# VD Class 13



**VD Class13**

<b>Testa di rotazione disponibili</b>	<b>Available Rotary head</b>		
coppia/giri (max)	torque/spindle speed (max)	Nm/rpm	15.000/140
coppia/giri (max)	torque/spindle speed (max)	Nm/rpm	32.000/70
coppia/giri (max)	torque/spindle speed (max)	Nm/rpm	36.000/70
coppia/giri (max)	torque/spindle speed (max)	Nm/rpm	42.000/55
coppia/giri (max)	torque/spindle speed (max)	Nm/rpm	13.000/600

<b>Applicazione doppia testa</b>	<b>Double head installation</b>		
rotary anteriore coppia/giri (max)	front rotary torque/speed (max)	Nm/rpm	42.000/60
rotary posteriore coppia/giri (max)	rear rotary torque/speed (max)	Nm/rpm	15.000/150

<b>Mast</b>	<b>Mast</b>		
tipo	type		modulare/sectional
corsa rotary (base)	basic rig rotary stroke	mm	12.800
prolunghe mast disponibili	available mast extensions	mm	6.000
corsa rotary max	max rotary stroke	mm	18.800
velocità manovra rotary	rotary travel speed	m/min	40
tiro-spinta	pull-down (pullback)	N	120.000

<b>Verricello principale</b>	<b>Main winch</b>		
forza di tiro (max)	line pull (max)	N	17.500
velocità fune (max)	rope speed (max)	m/min	48
diametro fune (max)	rope diameter (max)	mm	10

<b>Verricello opzionale</b>	<b>Optional winch</b>		
forza di tiro (max)	line pull (max)	N	38.000
velocità fune (max)	rope speed (max)	m/min	38
diametro fune (max)	rope diameter (max)	mm	14

<b>Verricello wireline</b>	<b>Wireline winch</b>		
forza di tiro (max)	line pull (max)	N	6.000
velocità fune (max)	rope speed (max)	m/min	106
diametro fune (max)	rope diameter (max)	mm	6
lunghezza fune (max)	rope length (max)	mt	800

<b>Morse disponibili</b>	<b>Available clamp device</b>		
diametro passaggio (min-max)	clearance (min-max)	mm	58-320
diametro passaggio (min-max)	clearance (min-max)	mm	80-450

<b>Carro</b>	<b>Crawler</b>		
tipo	type		allargabile/extendable
passo	wheelbase	mm	3.590
larghezza	width	mm	3.600
larghezza minima	min width	mm	2.500
larghezza pattini	track width	mm	600
tipo pattini	shoes type		steel

<b>Motorizzazione Diesel disponibile</b>	<b>Available Diesel engines</b>			
potenza Euro4	Euro4 power	kW (hp)	VD1325	180 (243)
potenza Euro4	Euro4 power	kW (hp)	VD1330	220 (300)

<b>Massa totale (allestimento base)</b>	<b>Mass (basic configuration)</b>	kg	23.000
---	-----------------------------------	----	--------

<b>Allestimenti opzionali</b>	<b>Optional configuration</b>		
pompa acqua triplex	triplex water pump	lt min/bar	50/50
pompa acqua triplex	triplex water pump	lt min/bar	15/150
pompa fanghi triplex	triplex mud pump	lt min/bar	170/50
pompa fanghi triplex	triplex mud pump	lt min/bar	200/40
pompa fanghi tipo moyno	moyno type mud pump	lt min/bar	500/12
pompa fanghi tipo moyno	moyno type mud pump	lt min/bar	800/12
gru idraulica	foldable crane	kg@mt	4.000-6.000

<b>Mandrino idraulico</b>	<b>Hydraulic chuck</b>	mm	60-140
profondità jet grouting passaggio singolo	single pass jet grouting depth	mt	41
profondità jet grouting con caricatore	rod loader jet grouting depth	mt	60

<b>Pannello comandi</b>	<b>Control panel</b>		
comandi idraulici	hydraulic control		
telecomando elettrico (lung. Cavo)	electric remote control (cable length)	mt	7
radiocomando full	full radio remote control		

Caratteristiche tecniche soggette a modifiche senza preavviso. La diffusione su scala mondiale del prodotto qui illustrato impone, per le differenti normative l'utilizzo di immagini ed illustrazioni puramente indicative, quindi non impegnative.

Specifications subject to change without notice. The diffusion in the whole world of the product illustrated hereby imposes, because of the different norms, the use of indicative - hence not binding - images and illustrations.





## VD Class 13

### **E.G.T. srl**

**Home office**  
Via Tadino 52, 201124 - Italy

**Operation**  
Via Berna 1 - 43010 Loc. Bianconese Fontevivo  
Parma, Italy  
**Tel.:** +39 0521 618521  
**P.IVA:** 08583260966

[info@egt.it](mailto:info@egt.it)  
[www.egt.it](http://www.egt.it)