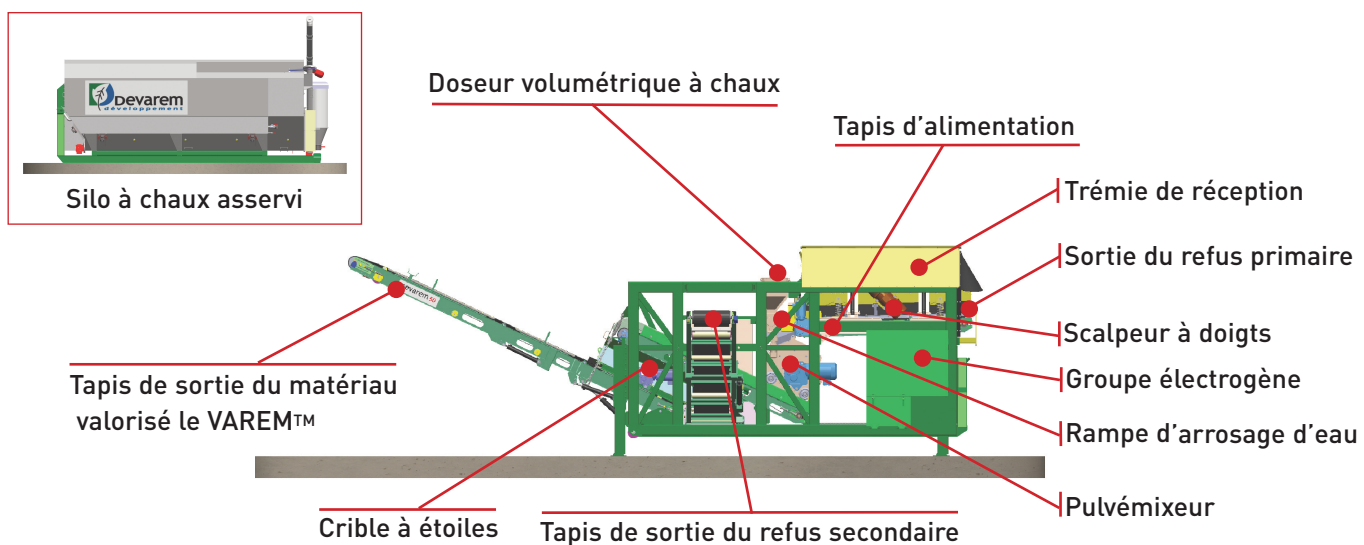


Devarem 50



Description des composants et du procédé breveté de la DEVAREM 50



Matériaux entrants

- Déblais caillouteux et/ou limoneux : 0/500 mm maxi

Refus

- Coupe à 0/500 mm (65/500 mm en théorie)

Matériaux passants

- Matériaux scalpés : 0/65 mm
- Matériaux sortants par criblage :
 - Matériaux valorisés : "VAREM™" 0/20 mm ou 0/31,5 mm
 - Matériaux criblés : 20/65 mm ou 31,5/65 mm

Devarem 50

Plus d'informations → www.devarem-developpement.eu



Devarem 50

« Utilisant le procédé breveté DEVAREM, la DEVAREM 50 produit du VAREM™ avec les mêmes caractéristiques physico-chimiques et techniques à raison de 50 tonnes par heure, selon la nature de la matière entrante ».

Un concept ultra-mobile à disposition de tous les chantiers

1 DESCRIPTION PROCESS SUR CHANTIER

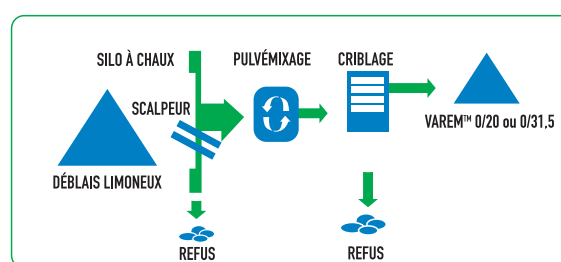
Sur chantier, la DEVAREM 50 nécessite

Comme matériels :

- Citerne à chaux de 27 m³, transportable par remorque ampliroll™ (fournie par DEVAREM).
- Pelle à chenilles de 15 à 20 tonnes pour alimenter le process.
- Chargeuse de 1,5 m³ minimum.
- Carburant, eau et chaux.

Comme personnel :

- 1 opérateur formé à la DEVAREM 50 et à la pelle.
- 1 opérateur pour la chargeuse.



Process accrédité par SOCOTEC

2 DONNÉES

- Mise en service en 2013.
- Transportable sur camion 8x4 ampliroll™.
- Dévolue aux chantiers de petits et moyens volumes.
- Exploitée sous brevet appartenant à DEVAREM.
- Alimentation: groupe électrogène équipé d'un filtre à particules.
- Puissance du groupe : 84 kVA.
- Consommation* : 9 litres GNR par heure.
- Réservoir : 200 litres.
- Bruit : 70 dB

Pourcentage	Mini	Maxi
Chaux (CaO)	1 %	2,5 %

3 PRODUITS RÉPONDANT AUX EXIGENCES TECHNIQUES DES CHANTIERS

À partir d'un produit entrant hétérogène (déblais caillouteux et/ou limoneux) ayant une teneur en eau comprise entre 10 et 24%, nous élaborons un éco-produit "le VAREM™".

4 CARACTÉRISTIQUES GÉNÉRALES

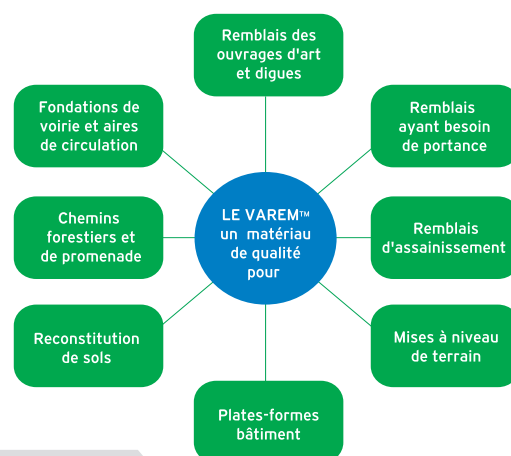
Caractéristiques numériques :

- Cadence théorique : 50 tonnes/heure.
- Cadence maxi : 120 tonnes/heure.
- Cadence pratique* : 75 tonnes/heure
- Longueur : 6,3 mètres.
- Largeur : 2,5 mètres.
- Hauteur : 3,3 mètres.
- Poids à vide: 20 tonnes.
- Capacité de la trémie : 1,5 m³.
- Type doseur à chaux : volumétrique.

Caractéristiques électriques :

- Type d'automate : SCHNEIDER M340.
- Version Logiciel : V4 (3^e génération).
- Langage : UNITY PRO V8.

* Moyenne constatée depuis sa mise en marche.



A NOTER :

La DEVAREM 50 utilise le procédé breveté DEVAREM, gage de la qualité du traitement.

Un concept innovant, ultra-mobile et ultra-compact, au service du développement durable et économique de votre entreprise.