

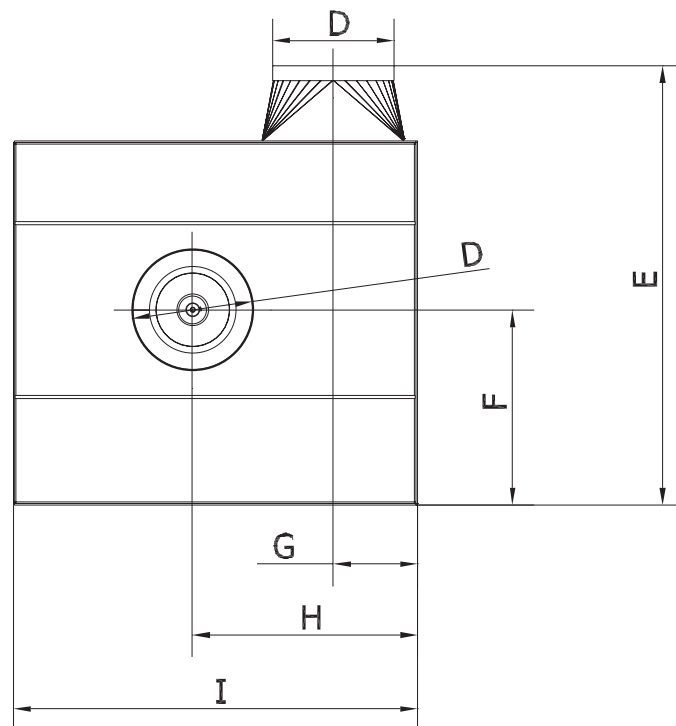
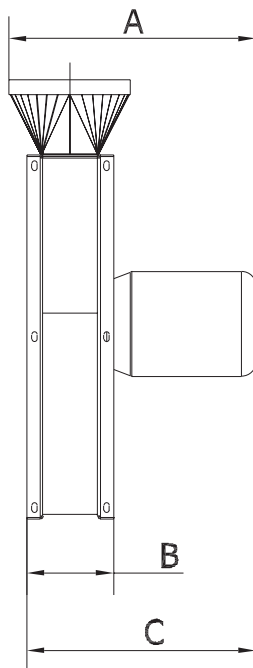


GB

- Max. pressure: 5,300 Pa (50Hz) / 7,000 Pa (60Hz)
 - Max. air volume: 4,000 m³/h
 - Equipped with closed wheel for transport of clean air
- Fan construction:
- Cabinet: 3-4.0mm steel plate, all-welded
 - Fan wheel: closed with straight, self-cleaning blades
 - Fan wheel: dynamically balanced

D

- Max. Druck: 5.300 Pa (50Hz) / 7.000 Pa (60Hz)
 - Max. Luftmenge: 4.000 m³/h
 - Mit geschlossenem Laufrad für Transport von sauberer Luft
- Ventilatoraufbau:
- Gehäuse: 3-4,0mm Stahlblech, vollgeschweißt
 - Laufrad: geschlossen mit geraden, selbstreinigenden Schaufeln
 - Laufrad: dynamisch ausgewuchtet

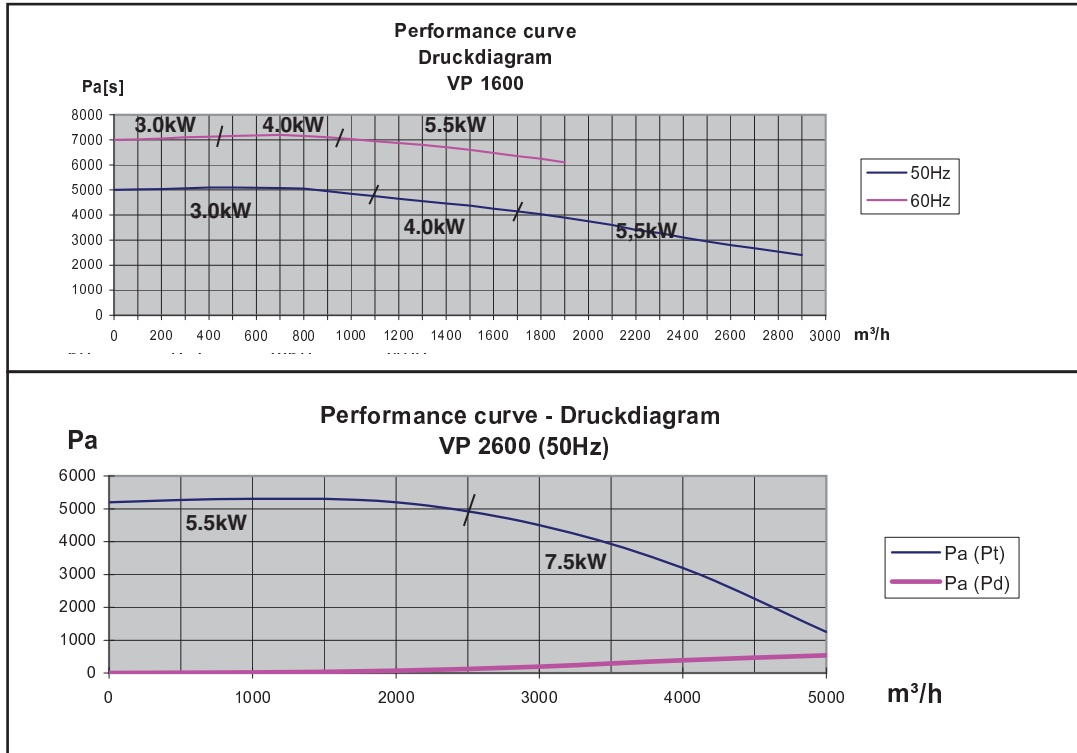


Type	Order no.	Volt [V]	rpm.	[kW]	Max. amp.	Start current	A	B	C	D	E	F	G	H	I	Weight [kg]
VP 1600/1	03 345 000	3x400	2905	3.0	6.12	45.70	507	178	470	ø250	902	400	173	462	830	62
VP 1600/2	03 346 000	3x400	2865	4.0	7.79	48.00	515	178	478	ø250	902	400	173	462	830	74
VP 1600/3	03 347 000	3x400	2800	5.5	10.45	72.80	574	178	537	ø250	902	400	173	462	830	87
VP 2600/1	03 349 000	3x400	2920	5.5	10.45	72.80	602	206	565	ø250	902	400	173	462	830	98
VP 2600/2	03 349 500	3x400	2800	7.5	14.25	99.80	640	206	603	ø250	902	400	173	462	830	120

Available hot-galvanized or stainless. /
Lieferbar feuerverzinkt oder aus Edelstahl.

Colour/Farbe: RAL 5007 (structure/Struktur)

2800 rpm./Upm.:



Recht auf Änderungen bleibt vorbehalten. / Data is subject to alterations.
Rev. 04.11