



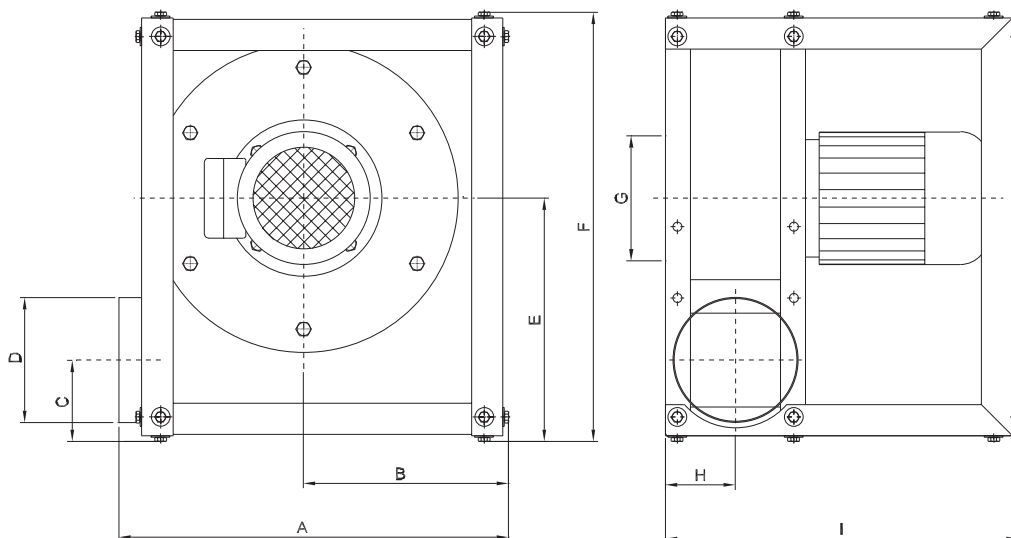
GB

- Excellent for mounting tasks
- Can be placed with optional outlet direction and with vertical or horizontal inlet
- Suitable in connection with e.g. welding and soldering tasks and regarding processes, where a fan is demanded in connection with varying workplaces
- Equipped with transport fan wheel for transport of dust
- See performance curve page 3.03



D

- Hervorragend in Verbindung mit Montageaufgaben.
- Mit wahlfreier Abluftrichtung sowie mit waagrecht oder senkrecht Saugstutzen aufstellen
- Für Schweiß- und Lötaufgaben und betreffend Prozesse geeignet, wo ein Ventilator in Verbindung mit variierenden Arbeitsplätzen erfordert wird
- Mit Transportflügel für Transport von Staub ausgerüstet
- Siehe Kapazitätsdiagramm Seite 3.03



Type	Order no.	Volt [V]	[kW]	Max. amp.	Weight [kg]	A	B	C	D	E	F	G	H	I
VT 500	03 012 000	3X400	0.37	0.91	16	400	201	89	∅100	236	427	∅100	90	398
VT 1000	03 032 000	3x400	0.75	1.67	25	499	263	104	∅160	312	550	∅125	90	452
VT 2000	03 052 000	3x400	1.10	2.44	26	499	263	104	∅160	312	550	∅160	90	452
VT 500	03 016 000	1X230	0.37	3.00	16	400	201	89	∅100	236	427	∅100	90	398
VT 1000	03 036 000	1x230	0.75	5.00	25	499	263	104	∅160	312	550	∅125	90	452
VT 2000	03 054 000	1x230	1.10	7.20	26	499	263	104	∅160	312	550	∅160	90	452

Available transportable and hot-galvanized or stainless. /
Lieferbar transportabel und feuerverzinkt oder aus Edelstahl.

Colour/Farbe: RAL 5007 (structure/Struktur)

Mobile fans Mobile Ventilatoren

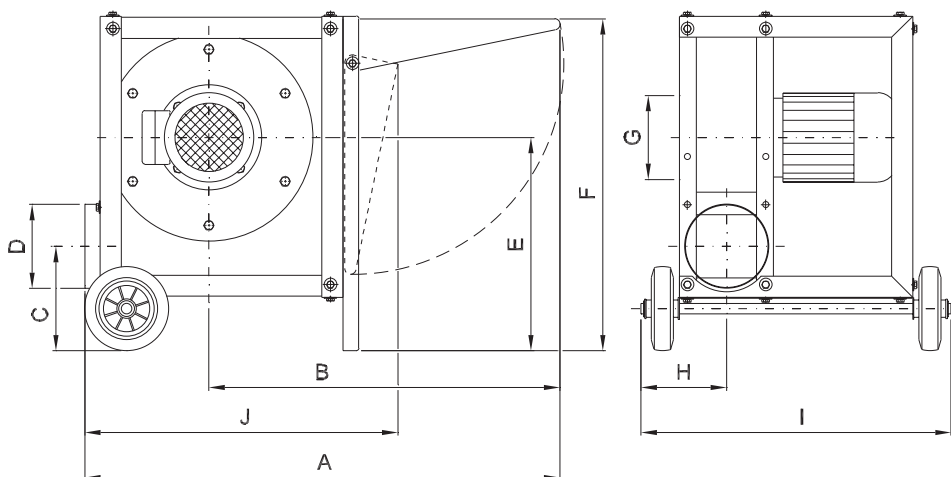


GB

- Delivered mounted with fan wheels for tasks in different places
- Especially suitable for tank air and welding smoke extraction and dust removal
- Tiltable handle mounted on side
- ø160mm wheels

D

- Werden mit Transportflügel für Aufgaben auf wechselnden Einsatzorten geliefert
- Besonders geeignet für Tankentlüftung, Schweißrauch-Ab-saugung und Staubentfernung
- Kippbarer Handgriff montiert auf der Seite
- ø160mm Räder



Type	Order no	Volt [V]	[kW]	Max. amp.	Weight [kg]	A	B	C	D [ø]	E	F	G [ø]	H	I	J	Performance curve page
VT 1000	03 033 000	3x400	0.75	1.67	23	904	668	199	160	406	632	125	163	590	596	3.03
VT 2000	03 053 000	3x400	1.10	2.44	24	904	668	199	160	406	632	160	163	590	596	3.03
VH 900	03 262 000	3x400	0.75	1.67	29	1048	723	228	125	478	714	125	163	590	740	3.11
VH 1800	03 263 000	3x400	1.50	3.67	35	1048	723	258	160	478	714	160	163	590	740	3.11
VH 2700	03 267 000	3x400	2.20	4.76	38	1048	723	262	200	478	714	200	163	590	740	3.11
VF 1500	03 229 000	3x400	1.10	2.44	45	1041	734	247	250	478	714	250	205	692	733	3.13
VF 2500	03 234 000	3x400	2.20	4.76	60	1103	769	254	250	521	787	250	217	763	795	3.13
VT 1000	03 037 000	1x230	0.75	3.00	23	904	668	199	160	406	632	125	163	590	596	3.03
VT 2000	03 140 000	1x230	1.10	5.00	24	904	668	199	160	406	632	160	163	590	596	3.03
VH 900	03 275 000	1x230	0.75	7.20	29	1048	723	228	125	478	714	ø125	163	590	740	3.09

Available transportable and hot-galvanized or stainless. /
Lieferbar transportabel und feuerverzinkt oder aus Edelstahl.

Colour/Farbe: RAL 5007/7011 (structure/Struktur)