



GB

- Compact cleanable filter unit in cabinet construction
- Suitable dusty air filtration application from processes with shorter operation times
- Manual filter cleaning by Gram Roto-cleaning
- Quicklock-adjustable dust containers
- Relocatable inlet (right/left)
- Outlet at top
- Filter cartridge type Staubmaster (G101)
- Filter cleaning may only to be used after operation
- Filter unit standard calculated at max. vacuum: 4,000 Pa
- Filter change through upper service door
- Dust container behind lower service door
- For mounting of mount fan type M7 - see page 4.108

D

- Kompakte reinigbare Filteranlage in Kabinetskonstruktion
- Geeignet für Anwendung in Verbindung mit Filtration von staubiger Luft von Prozessen mit kürzeren Betriebszeiten
- Manuelle Filterreinigung durch Gram Roto-Reinigung
- Quicklock-justierbare Staubschubladen
- Verschiebbare Einlaufsstutzen (rechts/links)
- Abluftsstutzen oben
- Filterpatrone Typ Staubmaster (G101)
- Filterreinigung nur bei Betriebsstop
- Filteranlage Standard bei Max. Vakuum berechnet: 4.000 Pa
- Filtertausch durch obere Wartungstür
- Staubschublade hinter unterer Wartungstür
- Für Montage von Modul-Ventilator Typ M7 - siehe Seite 4.108



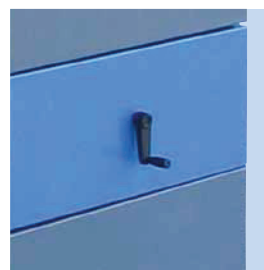
Dust container

Filter unit is equipped with tight dust container in metal on wheels.



Filter cartridge

Filter elements are filter cartridges of the type Staubmaster.



Roto-cleaning

Roto-cleaning cleans filters efficiently by touching all filter lamellas from the inside.



Connection pieces

Equipped with connection piece.



Staubschublade
Filtereinheit ist mit dichter Staubschublade in Metall auf Rädern ausgerüstet.



Filterpatronen
Die Filterelemente sind Filterpatronen vom Typ Staubmaster.



Roto-Reinigung
Roto-Reinigung reinigt die Filter effektiv durch Berührung der Lamellen von der Filter-Innenseite.



Stutzen
Mit Verbindungsstutzen ausgerüstet.

GB

Further available against additional payment:

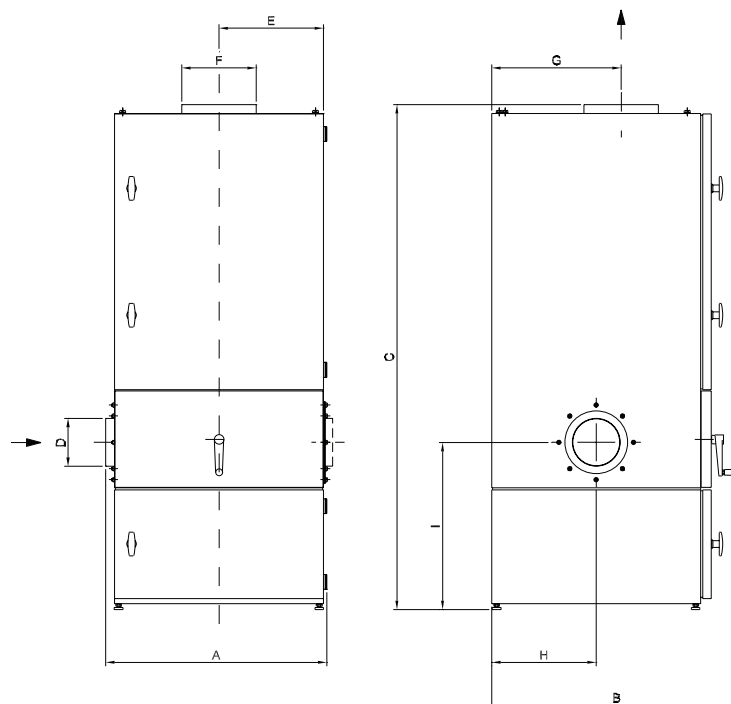
- With automatic Roto-cleaning
- In reinforced version for FRL 10-20 for higher vacuum (up to 15,000 Pa)
- With outlet connection on unit side
- In version with wheels welded on the outside

D

Weiter erhältlich gegen Zulage:

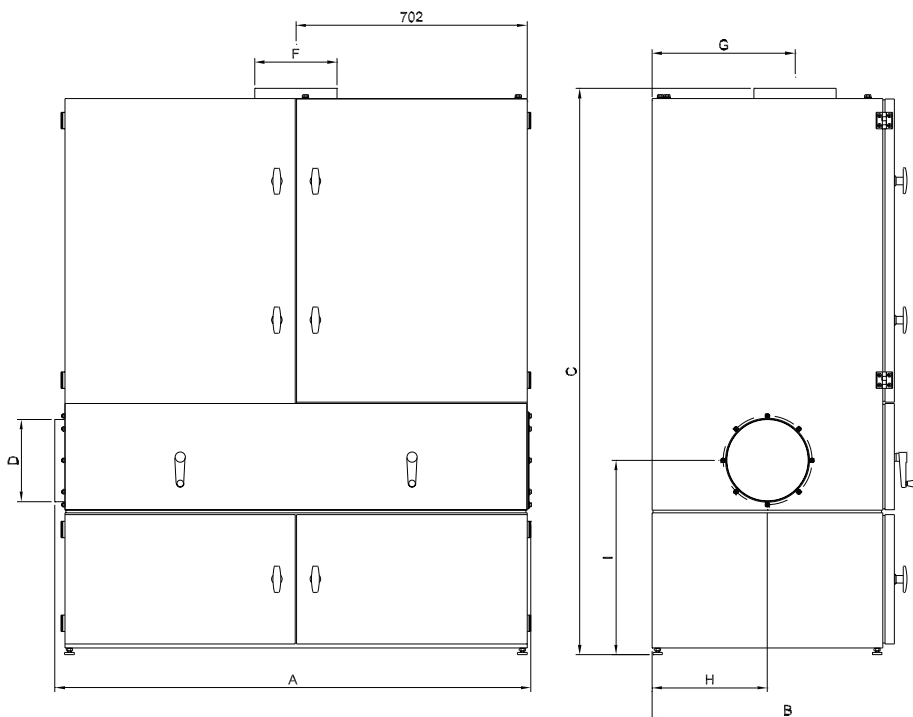
- Mit automatischer Roto-Reinigung
- In verstärkter Ausführung für FRL 10-20 für höheres Vakuum (bis zu 15.000 Pa)
- Mit Abluftstutzen an der Seite der Anlage
- In Ausführung mit Rädern auf der Seite angeschweißt

Filter unit type FRL 10 - 20:

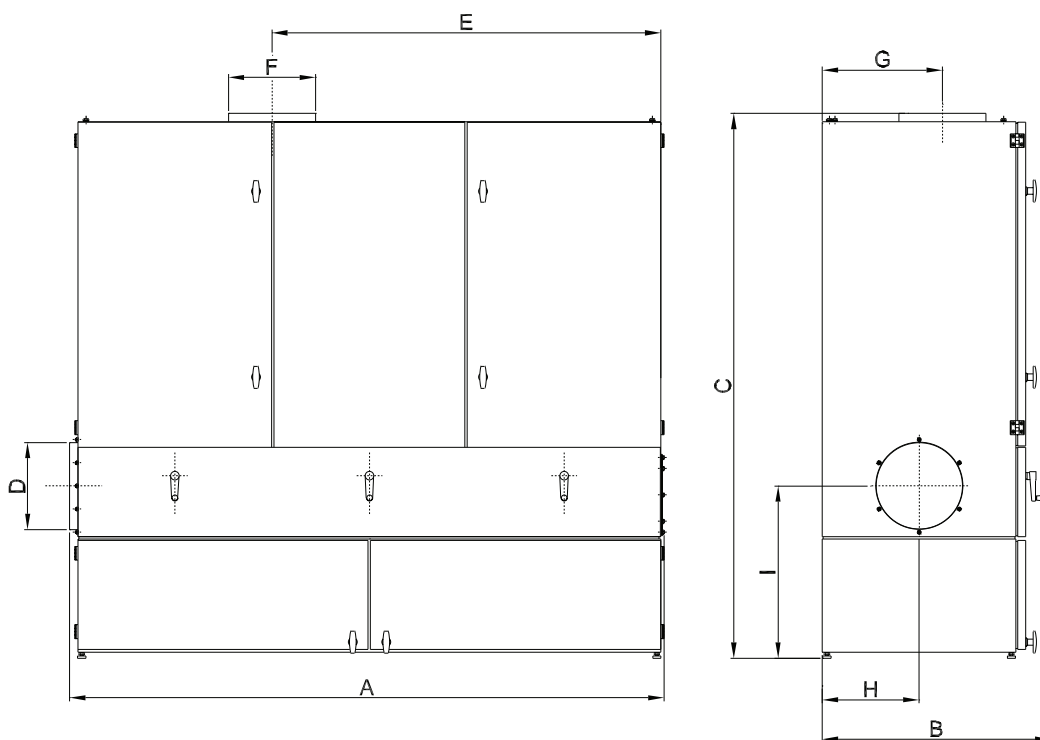


Type	Order no.	A	B	C	D	E	F	G	H	I	Filter area [m ²]	ΔP start/stop [Pa]	Dust container [L]
FRL 10	04 212 000	745	830	1695	ø160	350	ø250	434	350	560	10	300/2000	1x56
FRL 15	04 213 000	745	830	1695	ø200	350	ø250	434	350	560	15	300/2000	1x56
FRL 20	04 214 000	745	830	1945	ø250	350	ø250	434	350	560	20	300/2000	1x56

Filter unit type FRL 30 - 40:



Filter unit type FRL 60:



Type	Order no.	A	B	C	D	E	F	G	H	I	Filter area [m ²]	ΔP start/stop [Pa]	Dust container [L]
FRL 30	04 215 000	1445	830	1730	ø250	350	ø250	434	350	595	30	300/2000	2x56
FRL 40	04 216 000	1445	830	1980	ø250	350	ø250	434	350	595	40	300/2000	2x56
FRL 60	04 217 000	2150	826	1970	ø315	1404	ø315	434	350	623	60	300/2000	3x56

Recht auf Änderungen bleibt vorbehalten. / Data is subject to alterations.

Rev. 04.11