



GB

Complete and space saving “Plug & Play” filter unit

- Differential pressure controlled compressed air cleaning
- Digital differential pressure display
- Pressure tank with manometer built into cabinet
- Possibility for dustfree filter change
- Gram Maxi325 jet pulse system
- Standard filter material: G102, dust class M
- Equipped with fan type VE, 3x400VAC, 50Hz, 2800 rpm.
- High performance preseparator - increases filter life
- Easy service access by front doors
- Dust container with Quicklock system behind front door below
- Integrated motor protection and CE-plug
- Cejn-coupling for compressed air connection
- Unit equipped with fork pockets and crane lifting points for easy transport

D

Komplette und platzsparende “Plug & Play”-Filteranlage

- Differenzdruckgesteuerte Druckluftreinigung
- Digitale Differenzdruckanzeige
- Druckbehälter mit Manometer eingebaut im Gehäuse
- Möglichkeit für staubfreien Filtertausch
- Gram Maxi325-Jetpulssystem
- Standard Filtermaterial: G102, Staubklasse M
- Ausgestattet mit Ventilator Typ VE, 3x400VAC, 50Hz, 2800 Upm.
- Hochleistungsvorabscheider - erhöht Filterlebenszeit
- Einfacher Wartungszugang durch Fronttüre
- Staubschublade mit Quicklock-System hinter unterste Fronttür
- Integrierte Motorschutz und CE-Stecker
- Cejn-Kupplung für Druckluft-Anschluß
- Anlage mit Gabeltaschen und Kranösen für einfachen Transport ausgestattet

Type	Order no.	kW	No. cartridge	Filter area [m ²]	Motor starter type	Supply plug	Dust container [L]	Weight [kg]
FL 26/VE 2200	04 618 000	2.2	2*	26	Hand-operated motor protection	16	35	385
FL 26/VE 3000	04 619 000	3.0	2*	26	Hand-operated motor protection	16	35	395
FL 52/VE 4000	04 620 000	4.0	4*	52	Hand-operated motor protection	32	57	480
FL 52H/VE 4000	04 618 250	4.0	2**	52	Hand-operated motor protection	32	35	420
FL 52/VE 5500	04 621 000	5.5	4*	52	Hand-operated motor protection	32	57	490
FL 52H/VE 5500	04 618 500	5.5	2**	52	Hand-operated motor protection	32	35	430
FL 104/VE 5500	04 622 000	5.5	4**	104	Hand-operated motor protection	32	57	540
FL 104/VE 7500	04 623 000	7.5	4**	104	Aut. star-delta-starter	32	57	550

* Filter cartridge 325 x 660mm/ø13.5mm, 13m² (08 128 100)

** Filter cartridge 325 x 1320mm/ø13.5mm, 26m² (08 129 000)

Recht auf Änderungen bleibt vorbehalten. / Data is subject to alterations.

Rev. 04.11

Colour/Farbe: RAL 5007/7011 (structure/Struktur)



Automatic and compressed air

Filter and motor control supplied by CE-plug at the front. 6 bar dry compressed air connected by Cejn-coupling. Plug & Play.

Automatik und Druckluft

Filter- und Motorsteuerung werden durch CE-Stecker an der Vorderseite versorgt. 6 bar trockene Druckluft wird durch Cejn-Kupplung angeschlossen. Plug & Play.



Dust container

Quicklock dust container system in metal, which is placed behind front door below.

Staubschublade

Staubschublade mit Quicklock-System in Metall, das hinter unterster Fronttür platziert ist.



Dustfree filter change

Filter change is easy and dustfree done by filter bayonet suspension, which is loosened from clean air chamber.

Staubfreier Filtertausch

Filtertausch ist einfach und staubfrei durch Filterbajonett-Aufhängung durchzuführen, die durch Reinluftkammer gelockert werden.



Connections

Air is sucked in by connection below and leaves unit by connection above. Intake connection can be mounted right/left.

Stutzen

Luft wird durch untersten Stutzen gesaugt und verlässt die Anlage durch den obersten. Einsaugstutzen kann rechts/links montiert werden.

GB

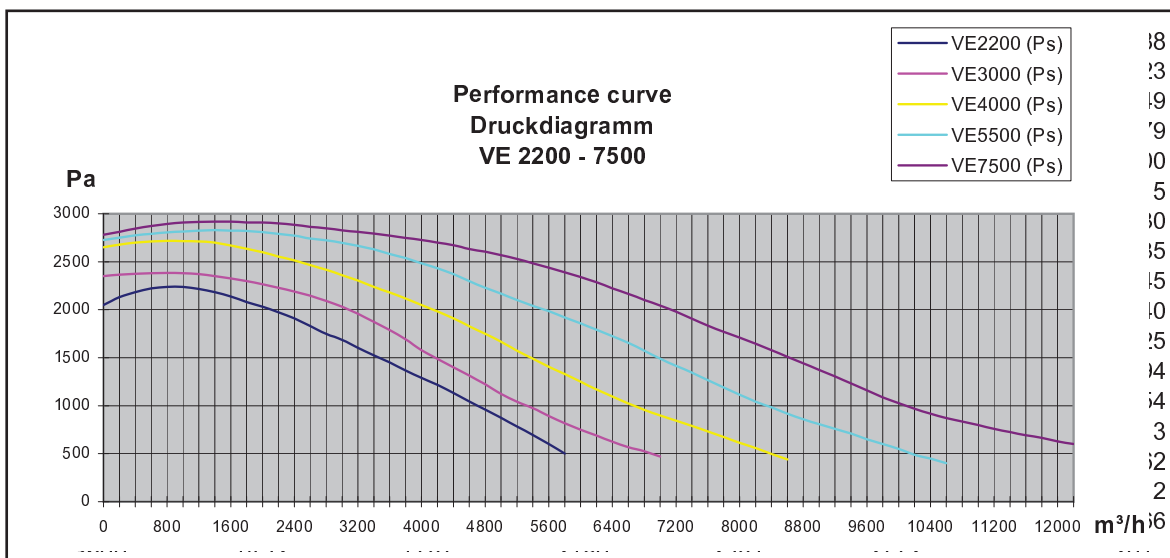
Accessories:

- 1/2" water separator with manometer and pressure reducing valve (04 493 500)
- Remote operated start/stop by magnetic operated motor protection 230VAC-coil voltage (09 218 000)
- Recirkulation silencer
- Precoat-unit (04 399 000)
- Precoat 11.5kg in sack (04 398 500)

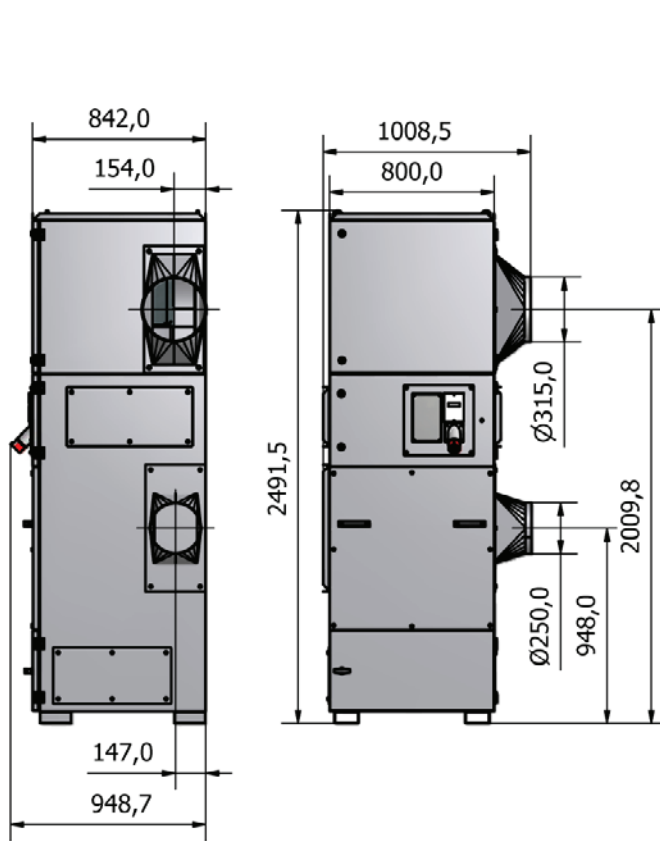
D

Zubehör:

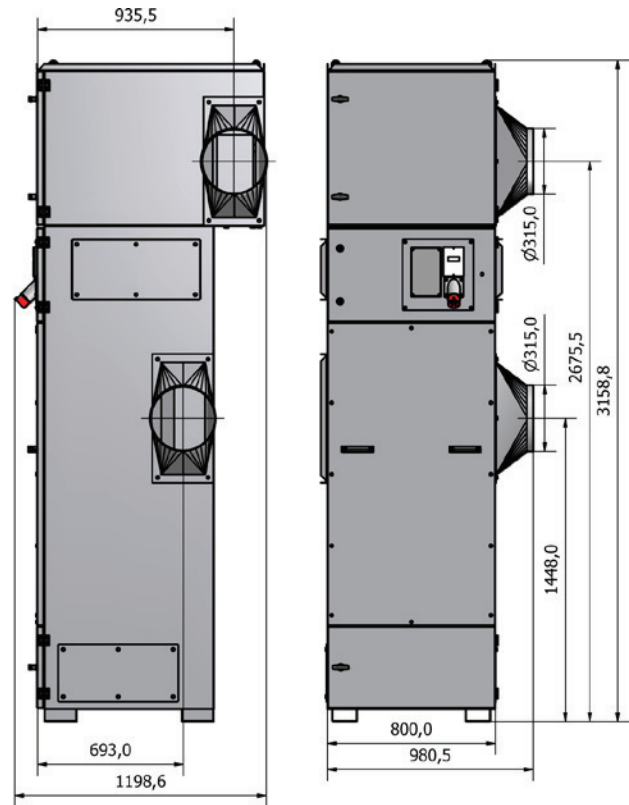
- 1/2" Wasserabscheider mit Manometer und Reduktionsventil (04 493 500)
- Fernbedienter Start/Stop durch Magnetbedienten Motorschutz 230VAC-Spulenpannung (09 218 000)
- Rezirkulationschalldämpfer
- Precoat-Anlage (04 399 000)
- Precoat 11,5kg im Sack (04 398 500)



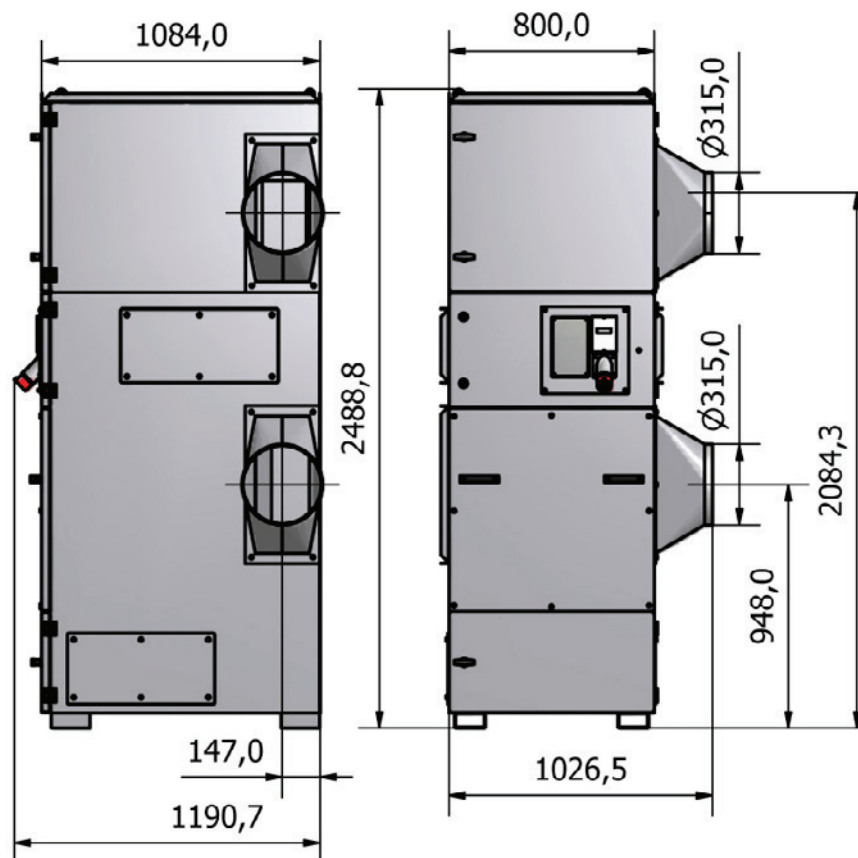
Filterline type FL 26:



Filterline type FL 52H:

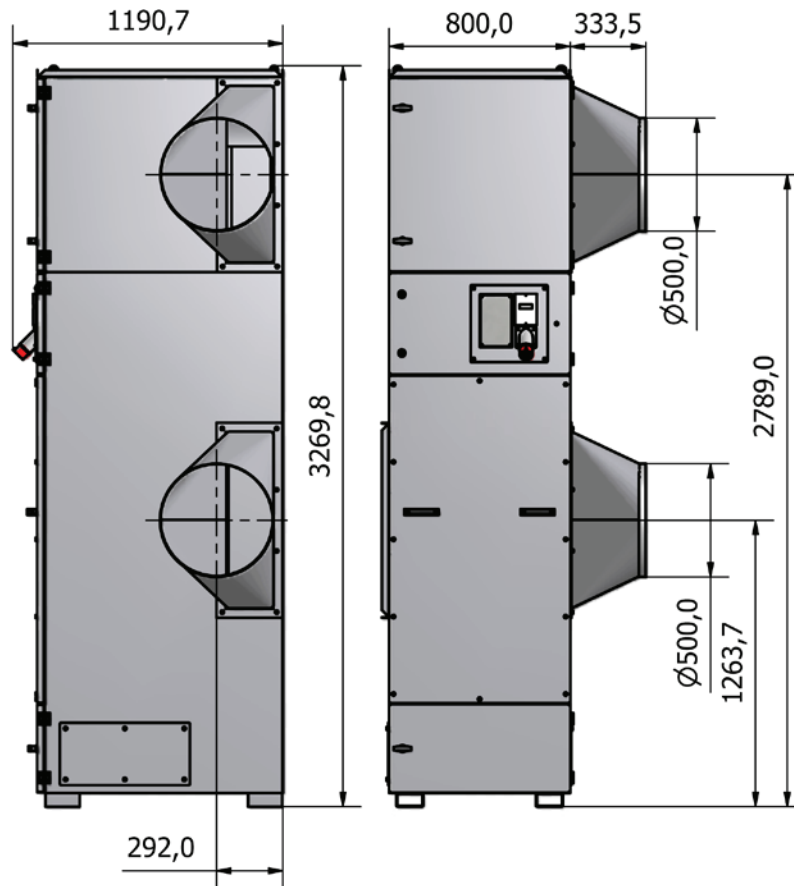


Filterline type FL 52:



Rev. 04.11
Recht auf Änderungen bleibt vorbehalten. / Data is subject to alterations.

Filterline type FL 104:





GB

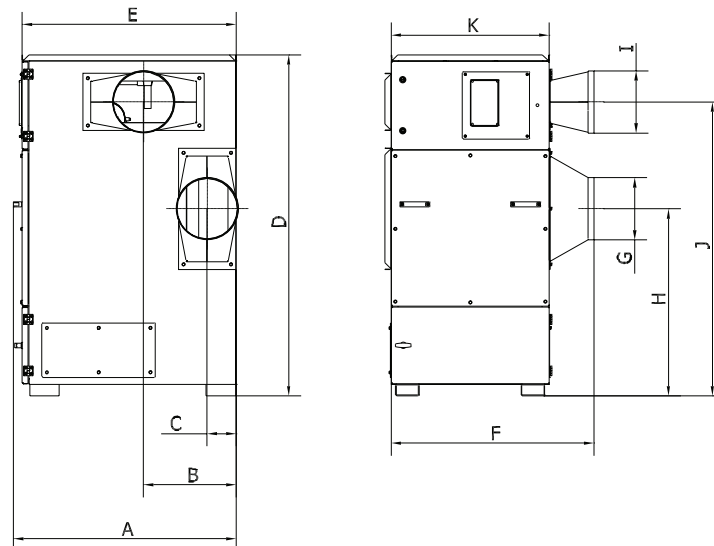
Filterline FL 26 - 104 without fan

- Differential pressure controlled compressed air cleaning
- Digital differential pressure display
- Pressure tank with manometer built into cabinet
- Gram Maxi325 jet pulse system
- Standard filter material: G102, dust class M
- High performance preseparator - increases filter life
- Easy service access by front doors
- Dust container with Quicklock system behind front door below
- Integrated motor protection and CE-plug
- Cejn-coupling for compressed air connection
- Unit equipped with fork pockets and crane lifting points for easy transport

D

Filterline FL 26 - 104 ohne Ventilator

- Differenzdruckgesteuerte Druckluftreinigung
- Digitale Differenzdruckanzeige
- Druckbehälter mit Manometer eingebaut im Gehäuse
- Gram Maxi325-Jetpulssystem
- Standard Filtermaterial: G102, Staubklasse M
- Hochleistungsvorabscheider - erhöht Filterlebenszeit
- Einfacher Wartungszugang durch Fronttür
- Staubschublade mit Quicklock-System hinter unterste Fronttür
- Integrierte Motorschutz und CE-Stecker
- Cejn-Kupplung für Druckluft-Anschluß
- Anlage mit Gabeltaschen und Kranösen für einfachen Transport ausgestattet



Type	Order no.	No. cartridge	Filter area [m²]	Dust container [L]	A	B	C	D	E	F	G	H	I	J	K	Weight [kg]
FL 26	04 627 000	2*	26	35	884	369	147	1728	842	981	ø250	948	ø315	1489	800	260
FL 52H	04 627 250	2**	52	57	845	367	145	2398	840	1012	ø315	1480	ø315	2159	800	300
FL 52	04 628 000	4*	52	57	1128	469	147	1728	1084	1026	ø315	948	ø315	1489	800	350
FL 104	04 629 000	4**	104	57	1128	482	292	2389	1084	1133	ø500	1263	ø500	1985	800	420

* Filter cartridge 325 x 660mm/ø13.5mm, 13m² (08 128 100) / ** Filter cartridge 325 x 1320mm/ø13.5mm, 26m² (08 129 000)

Recht auf Änderungen bleibt vorbehalten. / Data is subject to alterations.

Rev. 04.11