

GB

- Enclosure is soundproofed and made in solid galvanized plates
- Suitable for indoor and outdoor mounting
- Fan noise reduced by min. 15 dB(A)
- Internally lined with 2 types of sound absorbing and fire resistant material. Sound absorbing material is approved according to ISO 4589-1984 (E) and by DNV (Det Norske Veritas) 1998 according to certificate S-2664.
- Fan mounted on vibration absorbers
- Pipe connections are fitted with flexible couplings
- To achieve total noise damping it is necessary to sound proof fan inlet and outlet with silencers
- Fan access by bolted-on front side
- Electric motor supplied with ventilation air through sound sluice

D

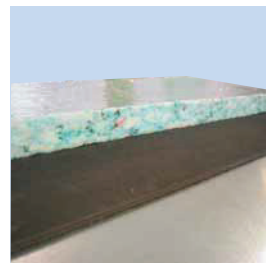
- Schallschutzhaube ist schallgedämpft und aus solider verzinkter Platte gefertigt
- Für Innen- und Aussenmontage geeignet
- Reduziert Ventilatorerschall um Min. 15 dB(A)
- Innenseite mit 2 Typen von feuerhemmendem Schallschutzmaterial bekleidet. Schallschutzmaterial ist gemäß ISO 4589-1984 (E) und von DNV (Det Norske Veritas) 1998 gemäß Zertifikat S-2664 genehmigt.
- Ventilator montiert auf Schwingungsdämpfern
- Rohrverbindungen sind mit elastischen Kupplungen versehen
- Um totalen Schallschutz zu erreichen, ist es notwendig, Ein- und Abluft des Ventilators durch Kanalschalldämpfer schallzudämpfen
- Ventilatorzugang durch aufgebolzte Vorderseite
- Dem Motor wird die Ventilatorluft durch Schallschleusen zugeführt



Flex connection - only for clean air.



Mounted on vibration dampers.



2 component damping.



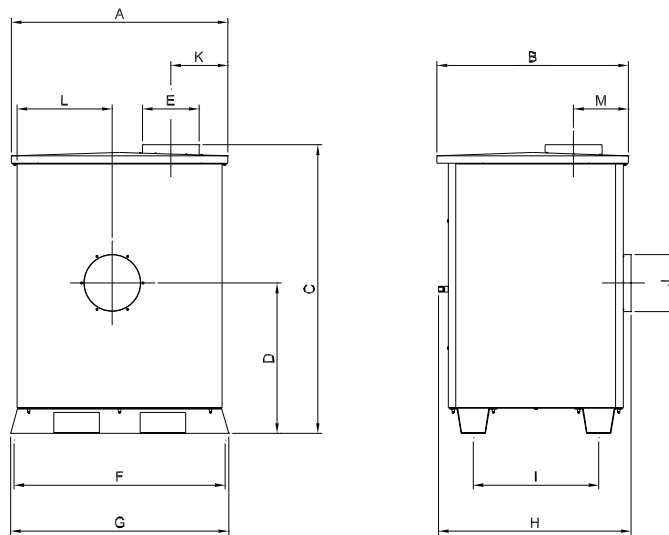
Easy anchoring.

Flex-Verbindung - nur für reine Luft.

Montiert auf Schwingungsdämpfern.

2 Komponentendämpfung.

Leichte Verankerung.



Type	Order no.	A	B	C	D	E	F	G	H	I	J	K	L	M	Weight incl. fan [kg]
VT 500	03 184 000	744	699	747	293	ø100	724	756	713	493	ø100	261	311	228	57
VT 1000	03 180 000	744	699	747	353	ø160	724	756	713	493	ø125	201	311	228	66
VT 2000	03 181 000	744	699	747	353	ø160	724	756	713	493	ø160	201	311	228	67
VL 550	03 182 000	744	699	747	354	ø160	724	756	713	493	ø160	192	288	212	64
VL 750	03 186 000	744	699	747	353	ø160	724	756	713	493	ø160	201	311	228	66
VL 1150	03 183 000	826	744	879	384	ø200	806	838	757	538	ø200	274	324	229	92
VH 900	03 190 000	826	744	879	376	ø125	806	838	757	538	ø125	242	321	251	94
VH 1800	03 191 000	826	744	879	376	ø160	806	838	757	538	ø160	242	321	251	101
VH 2700	03 192 000	826	744	879	376	ø200	806	838	757	538	ø200	242	321	251	104
VH 3800/1	03 246 000	895	890	1030	510	ø250	879	911	903	600	ø250	261	351	268	124
VH 3800/2	03 246 000	895	890	1030	510	ø250	879	911	903	600	ø250	261	351	268	124
VF 1500	03 245 000	895	890	1030	480	ø250	879	911	903	600	ø250	291	351	268	117
VF 2000	03 246 000	895	890	1030	510	ø250	879	911	903	600	ø250	261	351	268	139
VF 2500	03 246 000	895	890	1030	510	ø250	879	911	903	600	ø250	261	351	268	144
VE 2200	03 397 000	1009	897	1284	559	ø315	988	1020	910	607	ø315	315	398	281	200
VE 3000	03 397 000	1009	897	1284	559	ø315	988	1020	910	607	ø315	315	398	281	209
VE 4000	03 398 000	1142	1147	1322	604	ø400	1110	1142	1160	857	ø400	383	421	358	230
VE 5500	03 399 000	1142	1147	1322	604	ø500	1110	1142	1160	857	ø500	383	421	358	250
VE 7500	03 399 000	1142	1147	1322	604	ø500	1110	1142	1160	857	ø500	383	421	358	264
VP 1600/1	03 343 000	1142	1147	1322	597	ø250	1110	1142	1160	857	ø250	357	459	245	200
VP 1600/2	03 343 000	1142	1147	1322	597	ø250	1110	1142	1160	857	ø250	357	459	245	210
VP 1600/3	03 343 000	1142	1147	1322	597	ø250	1110	1142	1160	857	ø250	357	459	245	200
VP 2600/1	03 344 000	1142	1147	1322	597	ø250	1110	1142	1160	857	ø250	357	459	259	290
VP 2600/2	03 344 000	1142	1147	1322	597	ø250	1110	1142	1160	857	ø250	357	459	259	290
RV 35/1	03 430 000	1009	897	1284	662	ø250	988	1020	910	607	ø250	294	432	281	220
RV 35/2	03 430 000	1009	897	1284	662	ø250	988	1020	910	607	ø250	294	432	281	230
RV 35/3	03 430 000	1009	897	1284	662	ø250	988	1020	910	607	ø250	294	432	281	245
RV 45	03 440 400	1142	1147	1322	712	ø400	1110	1142	1160	857	ø400	377	421	294	310
RV 50	03 440 400	1142	1147	1322	712	ø400	1110	1142	1160	857	ø400	377	421	294	324
RV 60	03 445 000	1215	1270	1580	902	ø500	1230	1260	1315	987	ø500	377	477	378	420

Type	Order no.	A	B	C	D	E	F	G	H	I	J	K	L	M	Weight incl. fan [kg]
RV 70	03 446 500	1215	1270	1580	902	ø630	1230	1260	1315	987	ø630	377	477	378	440
RV 80	03 447 000	1442	1444	1736	938	ø800	1458	1488	1500	1172	ø800	480	552	444	690
RV 85	03 448 000	1442	1444	1736	938	ø800	1458	1488	1500	1172	ø800	480	552	444	712
RV 90	03 449 000	1442	1444	1736	938	ø800	1458	1488	1563	1172	ø800	480	552	444	785
HV 65	03 360 000	1140	1050	1430	747	ø160	1155	1185	1105	777	ø160	287	472	392	375
HV 70/1	03 362 000	1140	1050	1430	747	ø200	1155	1185	1105	777	ø200	252	492	390	395
HV 70/2	03 362 000	1140	1050	1430	747	ø200	1155	1185	1105	777	ø200	252	492	390	455
HV 80	03 369 000	1140	1050	1595	900	ø250	1155	1185	1105	777	ø250	231	537	230	537