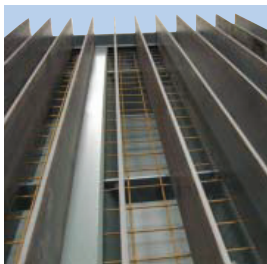


GB

- Extraction by sections of 500mm width
- Compressed air cylinders control extraction - achieving exhaust air volume reduction
- Fitted with steel ribs and solid bottom
- Jet filter unit type HF is recommended as filter unit
- Many expansion possibilities
- Weight load up to 125mm plate. (Special design up to max. 250mm.)

D

- Absaugung durch Sektionen je 500mm Breite
- Druckluftventile steuern die Absaugung - dadurch wird der Luftverbrauch verringert
- Mit Flachstahlroststäben und einen festen Boden ausgestattet
- Jetfilteranlage Typ HF wird als Filteranlage empfohlen
- Viele Ausbaumöglichkeiten
- Gewichtbelastung bis zu 125mm-Platten. (Sonderausführung bis zu 250mm.)



Ribs

Ribs are easy to replace (dimensions according to task). Standard height: 100x10mm (Photo: 200x10mm)



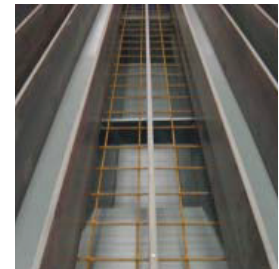
Extraction chamber

Extraction chamber contains compressed air controlled valves.



Valves

Sensor valves protected against sparks and heat by covering.



Dross box

Dross box can be emptied by crane through lift in crane holes.

Rippen

Rippen sind leicht austauschbar (Dimension nach Aufgabe). Standardhöhe: 100x10mm (Foto: 200x10mm)

Saugkammer

Saugkammer enthält druckluft-gesteuerte Ventile.

Ventile

Abtast-Ventile sind gegen Funken und Hitze durch Eindeckung geschützt.

Entleerungskasten

Entleerungskasten kann mit Kran durch Heben in Kranlöchern gehoben werden.

GB

Additional equipment:

- Fine part grid (see photo above)
 - Standard raster: 150x150mm
 - Placed under ribs

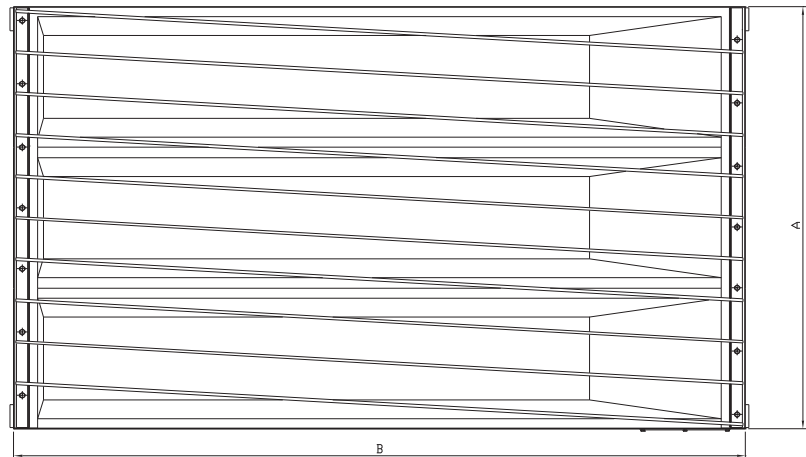
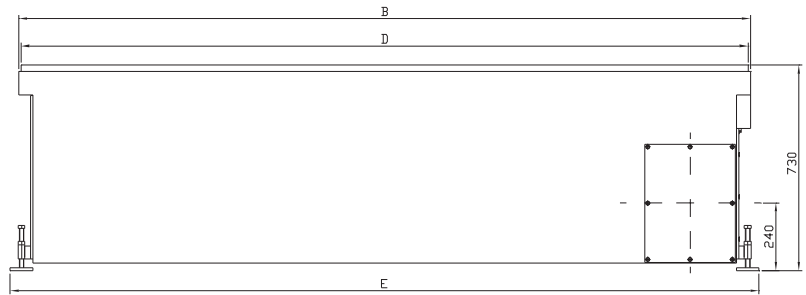
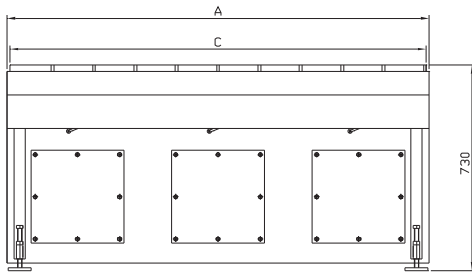
D

Zusatzausrüstung:

- Kleinteilegitter (siehe Foto oben)
 - Standardraster: 150x150mm
 - Ist unter den Rippen platziert

Rev. 09.10 Recht auf Änderungen bleibt vorbehalten. / Data is subject to alterations.

Colour/Farbe: RAL 5007/7011 (structure/Struktur)



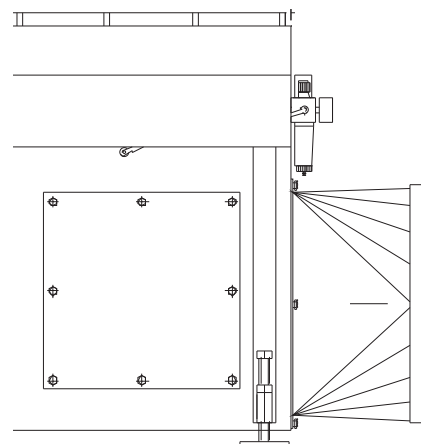
Order no.	A	B*	C	D	E	Recommend extraction connection [ø]	Number of modules	Own weight [kg]	Max. section load [kg]	Max. thickness [mm]	Air volume** [m³/h]	Δ P [Pa]
02 139 100	1000	1600	980	1584	1660	ø315	2	450	1500	125	4320	700-1000
02 139 200	1500	1600	1480	1584	1660	ø315	3	590	2250	125	4320	700-1000
02 139 300	2000	1600	1980	1584	1660	ø315	4	930	3000	125	4320	700-1000
02 140 100	1000	2100	980	2084	2160	ø400	2	500	2000	125	5670	700-1000
02 140 200	1500	2100	1480	2084	2160	ø400	3	660	3000	125	5670	700-1000
02 140 300	2000	2100	1980	2084	2160	ø400	4	1020	4000	125	5670	700-1000
02 141 100	1000	2600	980	2584	2660	ø400	2	550	2000	100	7020	700-1000
02 141 200	1500	2600	1480	2584	2660	ø400	3	730	3000	100	7020	700-1000
02 141 300	2000	2600	1980	2584	2660	ø400	4	1110	4000	100	7020	700-1000
02 142 100	1000	3100	980	3084	3160	ø400	2	600	2000	80	8370	700-1000
02 142 200	1500	3100	1480	3084	3160	ø400	3	800	3000	80	8370	700-1000
02 142 300	2000	3100	1980	3084	3160	ø400	4	1200	4000	80	8370	700-1000

* Section combinations require the same length

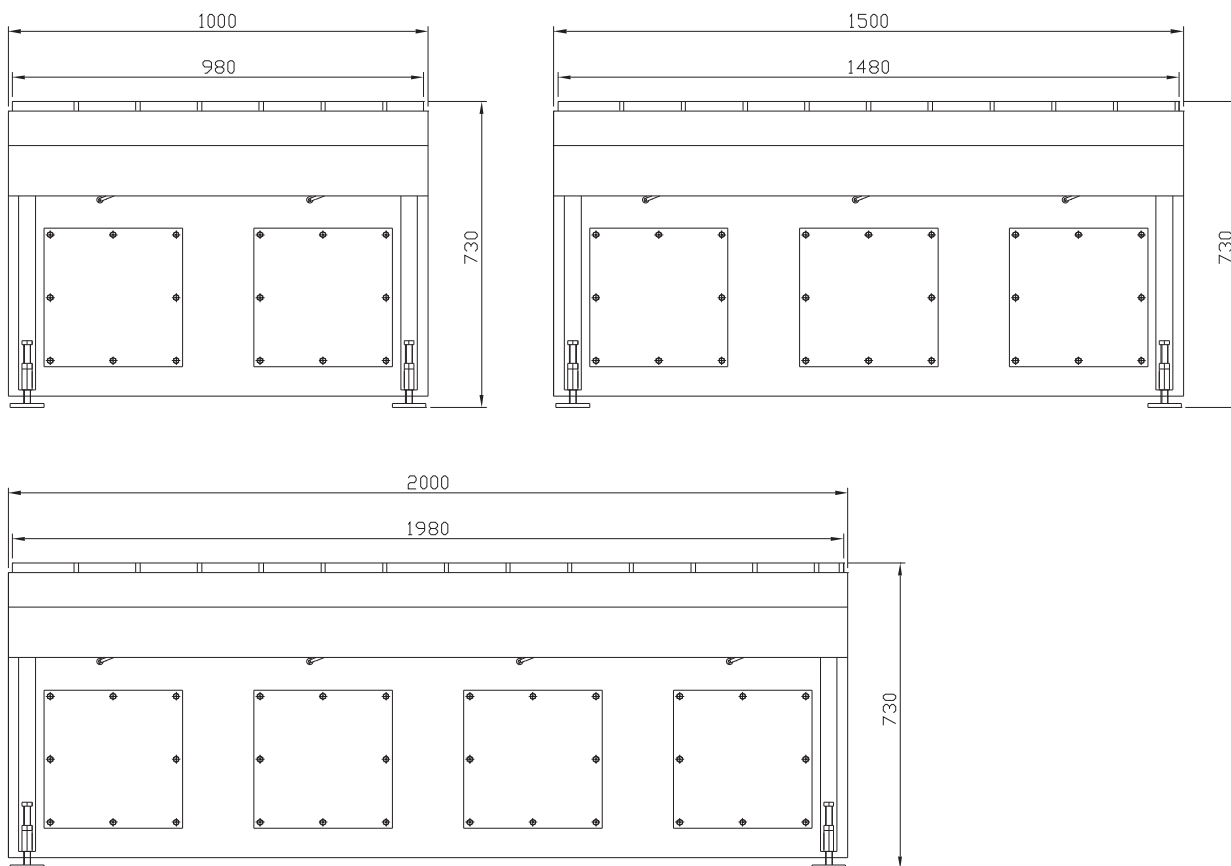
** Calculated as 1.5 m/sec. in open area (open area = 50% of section surface. Max. open sections = 2 pcs.)

DO NOT FORGET choice of connection equipment:

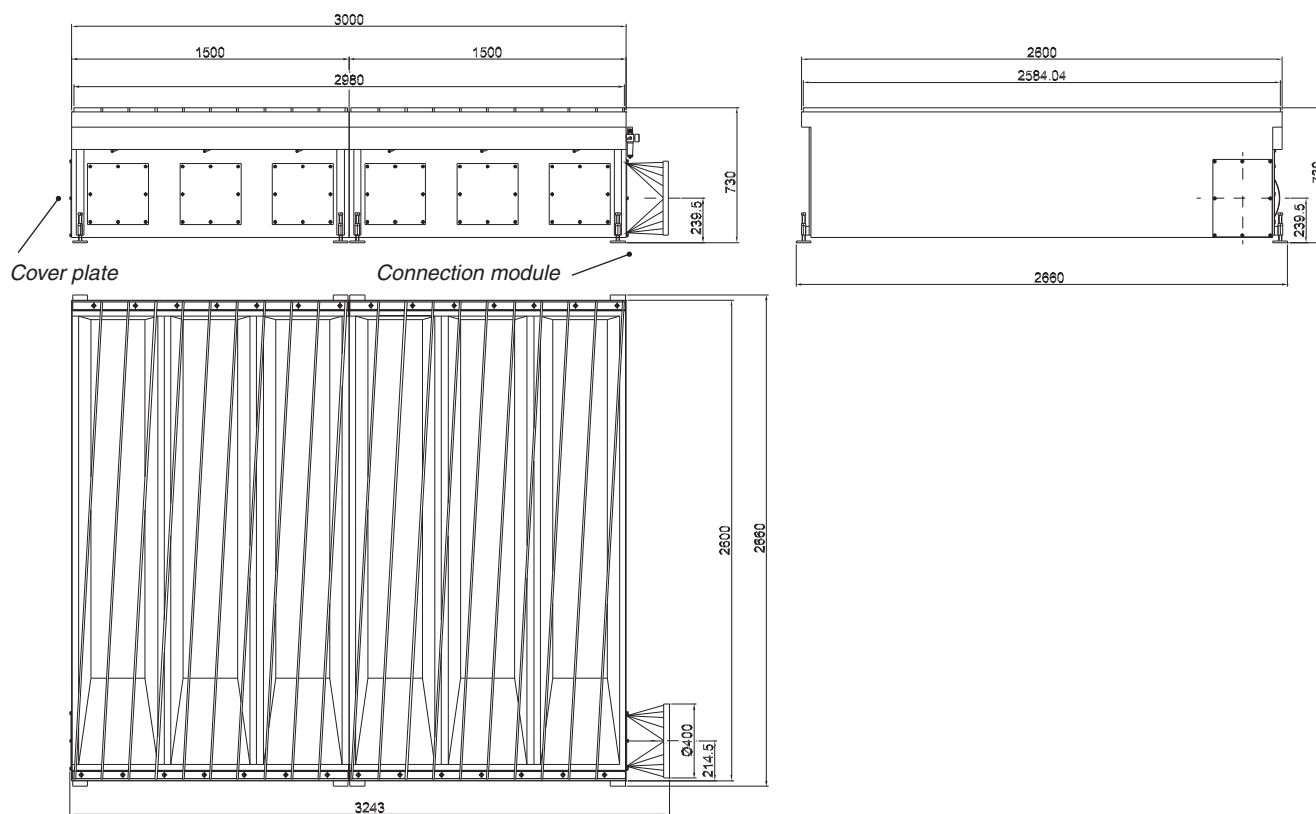
Order no.	Description
02 140 415	Connection module ø315mm incl. water separator ½" with manometer and pressure reducing valve
02 140 410	Connection module ø400mm incl. water separator ½" with manometer and pressure reducing valve
02 140 429	Cover plate



Section size:



Section assembly example:



Recht auf Änderungen bleibt vorbehalten. / Data is subject to alterations.

Rev. 09.10