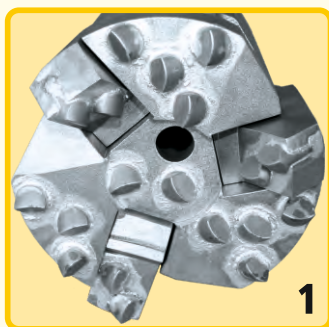
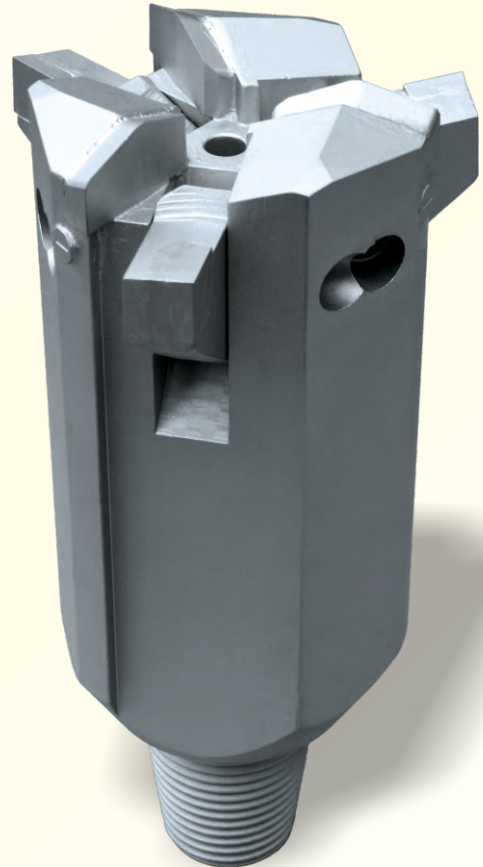
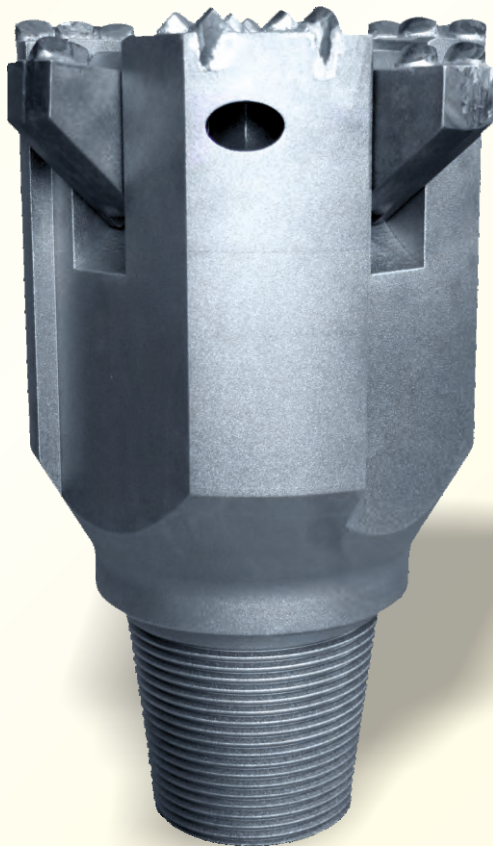
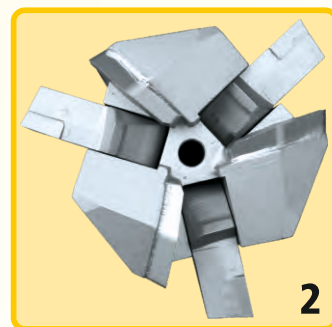


# Erweiterungsbohrkronen

Für Doppelkopf-Bohranlagen mit 2 Drehköpfen.  
Anwendungen im Spezialtiefbau und der Geothermie.



**1. Klappkrone mit  
Schrämstiftschneide**



**2. Klappkrone mit  
Plattenschneide**

# Erweiterungsbohrkronen

Zum Bohren mit Duplex-Verfahren  
in Überlagerungsböden

In manchen Überlagerungsböden sind Gesteinsbänke oder -brocken verrohrt zu durchbohren, weil danach Lockergestein oder -böden anzutreffen sind, die eine Verrohrung bis zur Endtiefe unumgänglich machen.

Nicht immer müssen diese Gesteinsarten dreh-schlagend durchbohrt werden, zumal nicht immer Bohrhämmer zur Verfügung stehen und aus baulichen Gründen Erschütterungen unerwünscht sind. In vielen Fällen reicht hier eine Drehbohrkrone aus, die in der Lage ist, durch spezielle ausfahr- oder klappbare Schneiden größer zu bohren, als der gesamte Rohrquerschnitt. Sie kann daher nach vollendeter Bohrung zurückgezogen und wieder verwendet werden.

Die Geometrie der Hartmetallschneiden wird der Gesteinsart angepasst.

## Hauptabmessungen der Erweiterungsbohrkronen

Rohr-Außendurchmesser (I) und Gewindeanschluss für Innengestänge (II)

I	II	I	II	I	II	I	II	I	II
139,7 (115/150)	2 3/8" API Reg/IF	152,4 (127/165)	2 3/8" API Reg/IF	168,3 (138/176)	2 7/8" API Reg	177,8 (150/188)	3 1/2" API Reg	219,1 (195/233)	4 1/2" API Reg

Maße in Klammern = eingeklappter/ausgeklappter Durchmesser. Andere Abmessungen auf Anfrage

## Anwendungsbeispiele:

