

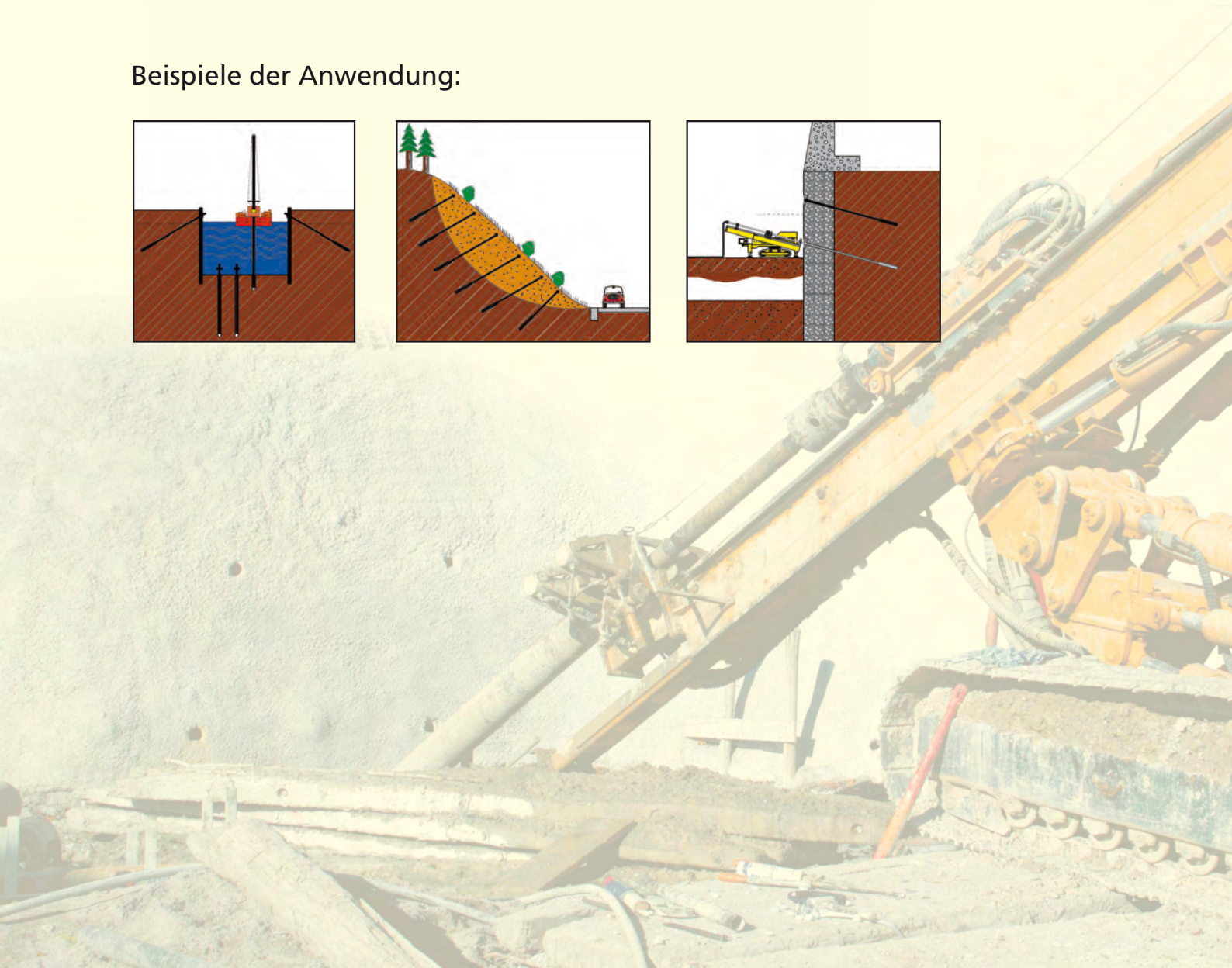
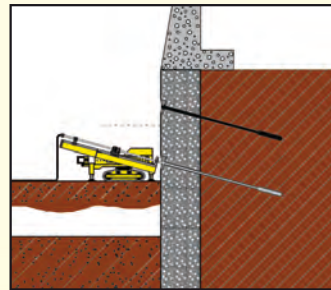
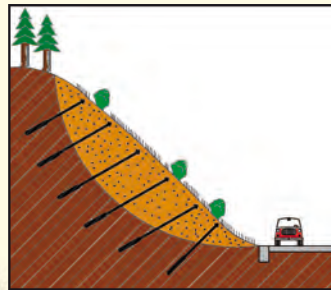
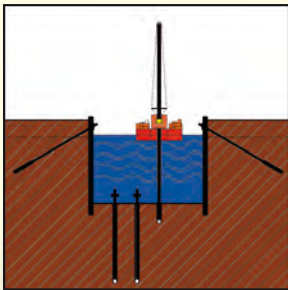
## Bohrtechnik für den Spezialtiefbau

### Drehbohrsysteme D 88,9 – D 152,4 mit Drehkopf

Diese Bohrsysteme werden mit Einfach-Bohrgestänge in standfesten und nicht standfesten Böden angewendet.

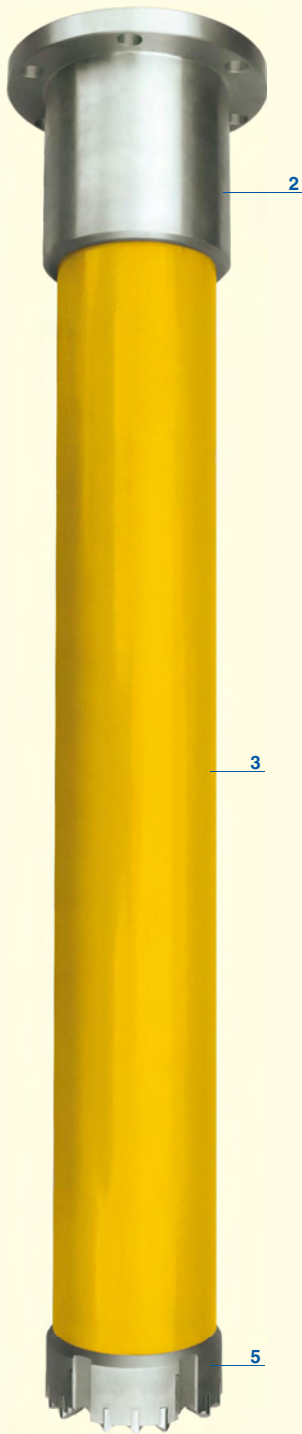
Meist bei Spülbohrungen in sandigen Böden. Die Anwendung kann auch in schluffigen, kiesigen, tonigen oder lehmigen Böden mit entsprechendem Werkzeug und Spülverfahren erfolgen.

Beispiele der Anwendung:

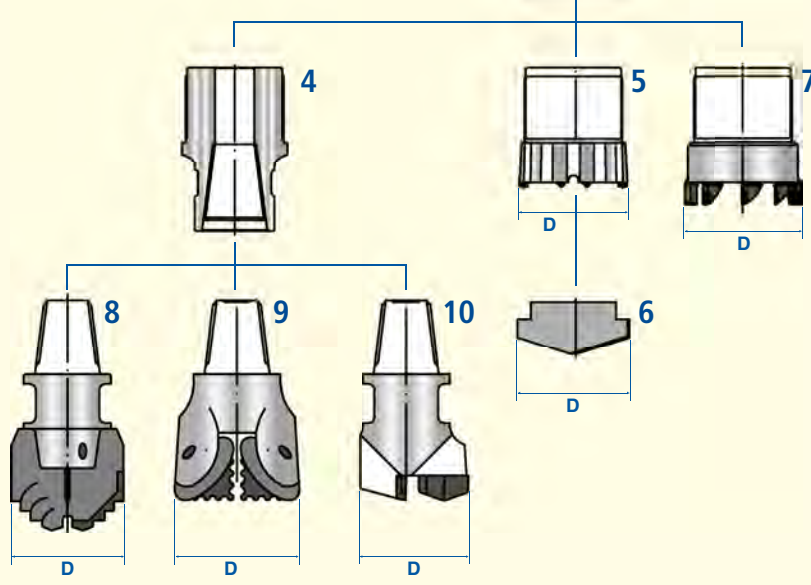
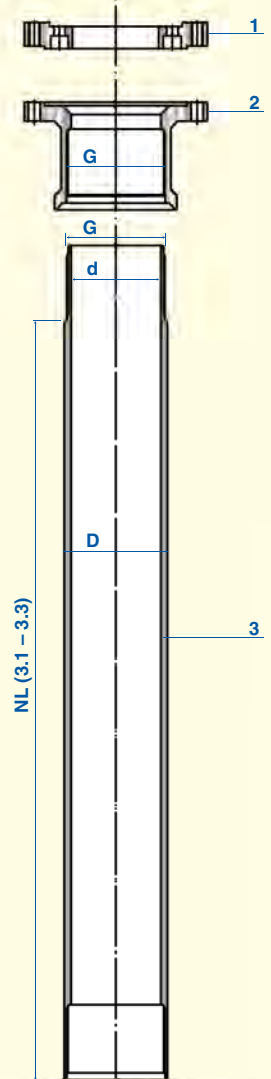
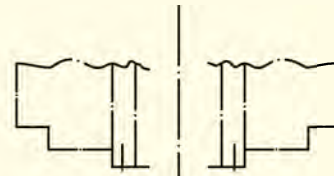


# Drehbohrsysteme

mit Drehkopf



Drehkopf



# Drehbohrsystem D 88,9

mit Drehkopf

Pos.	Bezeichnung
1	Zwischenflansch, passend zum jeweiligen Drehkopf (Maße im Bestellfall angeben).
2	Flansch D 88,9, Gew. 2 3/8" API Reg. IG (G), passend zum Abtriebsflansch des jeweiligen Drehkopfes oder zum Zwischenflansch Pos. 1 (Maße im Bestellfall angeben).
3	Drehbohrrohre D 88,9, Gew. 1 gg. zyl. re. oder li. x 8,8mm Wd x 69mm (d). Wk Rohre: S355J2H; Vorschweißenden: Hochvergütete Stahlqualität. Beide Gewindeenden sind im Reibschweiß-Verfahren an die Rohre geschweißt.
3.1	3000 mm NL
3.2	2000 mm NL
3.3	1000 mm NL
4	Adapter D 88,9, Gew. 1 gg. zyl. re. o. li. AG x Gew. 2 3/8" API Reg. IG mit SF.
5	Ringbohrkrone D 88,9, Gew. 1 gg. zyl. re. o. li. AG x D 95mm mit 8-Kantstiftschneide und Schlitz zur Aufnahme einer Querschneide.
6	Querschneide D 105mm, hart aufgepanzert oder mit Hartmetall-Besatz (auf Anfrage).
7	Ringbohrkrone D 88,9, Gew. 1 gg. zyl. re. o. li. AG x D 110mm mit Hartmetall-Anschweißzähnen.
8	Drehbohrkrone D 88,9, Gew. 2 3/8" API Reg. AG x D 100mm, 3-flügelige Stufenform.
9	Rollenmeißel D 98,3mm (3 7/8") x Gew. 2 3/8" API Reg. AG.
10	Drehbohrkrone D 88,9, Gew. 2 3/8" API Reg. AG x D 100mm, 3-flügelig mit Hartmetall-Platten.

## Werkzeuge

Spitzfänger D 88,9, Gew. 1 gg. zyl. re. o. li. AG

Fangglocke D 88,9, Gew. 1 gg. zyl. re. o. li. AG

## Zubehör

Verpresskappe D 88,9, Gew. 1 gg. zyl. re. o. li. IG x G 1 1/4" Anschluss

Verpressnippel D 88,9, Gew. 1 gg. zyl. re. o. li. AG x G 1 1/4" Anschluss

## Zeichenerklärung

IG = Innengewinde; AG = Außengewinde; li. = Linksgewinde; re. = Rechtsgewinde; gg. = Gangzahl; SF = Schlüsselfläche; zyl. = zylindrisches Gewinde; kon. = konisches Gewinde; Gew. = Gewinde; NL = Nutzlänge; Wd = Wanddicke.

Die Gewinde sind sowohl in re. und li., als auch kon. und zyl. lieferbar. Alle Rohre sind in reibgeschweißter- und Nippel-Ausführung lieferbar.

Aufgrund der Vielfalt von Werkzeugausführungen für dieses System sind hier nur die Standardversionen dargestellt. Sonderausführungen auf Anfrage lieferbar.

# Drehbohrsystem D 114,3

mit Drehkopf

Pos.	Bezeichnung
1	Zwischenflansch, passend zum jeweiligen Drehkopf (Maße im Bestellfall angeben).
2	Flansch D 114,3, Gew. 2 gg. zyl. re. o. li. IG, passend zum Abtriebsflansch des jeweiligen Drehkopfes oder zum Zwischenflansch Pos. 1 (Maße im Bestellfall angeben)
3	Drehbohrrohre D 114,3, Gew. 2 gg. zyl. re. oder li. x 10mm Wd x 92mm (d). Wk Rohre: Hochvergütete Stahlqualität. Gewinde (IG/AG) sind direkt in die Rohre geschnitten.
3.1	3000 mm NL
3.2	2000 mm NL
3.3	1000 mm NL
4	Adapter D 114,3, Gew. 2 gg. zyl. re. o. li. AG x Gew. 2 7/8" API Reg. IG mit SF.
5	Ringbohrkrone D 114,3, Gew. 2 gg. zyl. re. o. li. AG x D 120mm mit 8-Kantstiftschneide und Schlitz zur Aufnahme einer Querschneide.
6	Querschneide D 125mm, hart aufgepanzert oder mit Hartmetall-Besatz (auf Anfrage).
7	Ringbohrkrone D 114,3, Gew. 2 gg. zyl. re. o. li. AG x D 130mm mit Hartmetall-Anschweißzähnen.
8	Drehbohrkrone D 114,3, Gew. 2 7/8" API Reg. AG x D 120mm, 3-flügelige Stufenform.
9	Rollenmeißel D 120,7mm (4 3/4") x Gew. 2 7/8" API Reg. AG
10	Drehbohrkrone D 114,3, Gew. 2 7/8" API Reg. AG x D 120mm, 3-flügelig mit Hartmetall-Platten.

## Werkzeuge

Spitzfänger D 114,3, Gew. 2 gg. zyl. re. o. li. AG

Fangglocke D 114,3, Gew. 2 gg. zyl. re. o. li. AG

## Zubehör

Verpresskappe D 114,3, Gew. 2 gg. zyl. re. o. li. IG x G 1 1/2" Anschluss

Verpressnippel D 114,3, Gew. 2 gg. zyl. re. o. li. AG x G 1 1/2" Anschluss

## Zeichenerklärung

IG = Innengewinde; AG = Außengewinde; li. = Linksgewinde; re. = Rechtsgewinde; gg. = Gangzahl; SF = Schlüsselfläche; zyl. = zylindrisches Gewinde; kon. = konisches Gewinde; Gew. = Gewinde; NL = Nutzlänge; Wd = Wanddicke.

Die Gewinde sind sowohl in re. und li., als auch kon. und zyl. lieferbar. Alle Rohre sind in reibgeschweißter- und Nippel-Ausführung lieferbar.

Aufgrund der Vielfalt von Werkzeugausführungen für dieses System sind hier nur die Standardversionen dargestellt. Sonderausführungen auf Anfrage lieferbar.

# Drehbohrsystem D 133

mit Drehkopf

Pos.	Bezeichnung
1	Zwischenflansch, passend zum jeweiligen Drehkopf (Maße im Bestellfall angeben).
2	Flansch D 133, Gew. 2 gg. zyl. re. o. li. IG, passend zum Abtriebsflansch des jeweiligen Drehkopfes oder zum Zwischenflansch Pos. 1 (Maße im Bestellfall angeben).
3	Drehbohrrohre D 133, Gew. 2 gg. zyl. re. oder li. x 10mm Wd x 111mm (d). Wk Rohre: Hochvergütete Stahlqualität. Gewinde (IG/AG) sind direkt in die Rohre geschnitten.
3.1	3000 mm NL
3.2	2000 mm NL
3.3	1000 mm NL
4	Adapter D 133, Gew. 2 gg. zyl. re. o. li. AG x Gew. 3 1/2" API Reg. IG mit SF.
5	Ringbohrkrone D 133, Gew. 2 gg. zyl. re. o. li. AG x D 140mm mit 8-Kantstiftschneide und Schlitz zur Aufnahme einer Querschneide.
6	Querschneide D 145mm, hart aufgepanzert oder mit Hartmetall-Besatz (auf Anfrage).
7	Ringbohrkrone D 133, Gew. 2 gg. zyl. re. o. li. AG x D 150mm mit Hartmetall-Anschweißzähnen.
8	Drehbohrkrone D 133, Gew. 3 1/2" API Reg. AG x D 140mm, 3-flügelige Stufenform.
9	Rollenmeißel D 142,9mm (5 5/8") x Gew. 3 1/2" API Reg. AG.
10	Drehbohrkrone D 133, Gew. 3 1/2" API Reg. AG x D 140mm, 3-flügelig mit Hartmetall-Platten.

## Werkzeuge

Spitzfänger D 133, Gew. 2 gg. zyl. re. o. li. AG

Fanglocke D 133, Gew. 2 gg. zyl. re. o. li. AG

## Zubehör

Verpresskappe D 133, Gew. 2 gg. zyl. re. o. li. IG x G 1 1/2" Anschluss

Verpressnippel D 133, Gew. 2 gg. zyl. re. o. li. AG x G 1 1/2" Anschluss

## Zeichenerklärung

IG = Innengewinde; AG = Außengewinde; li. = Linksgewinde; re. = Rechtsgewinde; gg. = Gangzahl; SF = Schlüsselfläche; zyl. = zylindrisches Gewinde; kon. = konisches Gewinde; Gew. = Gewinde; NL = Nutzlänge; Wd = Wanddicke.

Die Gewinde sind sowohl in re. und li., als auch kon. und zyl. lieferbar. Alle Rohre sind in reibgeschweißter- und Nippel-Ausführung lieferbar.

Aufgrund der Vielfalt von Werkzeugausführungen für dieses System sind hier nur die Standardversionen dargestellt. Sonderausführungen auf Anfrage lieferbar.

# Drehbohrsystem D 152,4

mit Drehkopf

Pos.	Bezeichnung
1	Zwischenflansch, passend zum jeweiligen Drehkopf (Maße im Bestellfall angeben).
2	Flansch D 152,4, Gew. 2 gg. zyl. re. o. li. IG, passend zum Abtriebsflansch des jeweiligen Drehkopfes oder zum Zwischenflansch Pos. 1 (Maße im Bestellfall angeben).
3	Drehbohrrohre D 152,4, Gew. 2 gg. zyl. re. oder li. x 10mm Wd x 130mm (d). Wk Rohre: Hochvergütete Stahlqualität. Gewinde (IG/AG) sind direkt in die Rohre geschnitten.
3.1	3000 mm NL
3.2	2000 mm NL
3.3	1000 mm NL
4	Adapter D 152,4, Gew. 2 gg. zyl. re. o. li. AG x Gew. 3 1/2" API Reg. IG mit SF.
5	Ringbohrkrone D 152,4, Gew. 2 gg. zyl. re. o. li. AG x D 160mm mit 8-Kantstiftschneide und Schlitz zur Aufnahme einer Querschneide.
6	Querschneide D 165mm, hart aufgepanzert oder mit Hartmetall-Besatz (auf Anfrage).
7	Ringbohrkrone D 152,4, Gew. 2 gg. zyl. re. o. li. AG x D 170mm mit Hartmetall-Anschweißzähnen.
8	Drehbohrkrone D 152,4, Gew. 3 1/2" API Reg. AG x D 160mm, 3-flügelige Stufenform.
9	Rollenmeißel D 158,8mm (6 1/4") x Gew. 3 1/2" API Reg. AG.
10	Drehbohrkrone D 152,4, Gew. 3 1/2" API Reg. AG x D 160mm, 3-flügelig mit Hartmetall-Platten.

## Werkzeuge

Spitzfänger D 152,4, Gew. 2 gg. zyl. re. o. li. AG

Fangglocke D 152,4, Gew. 2 gg. zyl. re. o. li. AG

## Zubehör

Verpresskappe D 152,4, Gew. 2 gg. zyl. re. o. li. IG x G 1 1/2" Anschluss

Verpressnippel D 152,4, Gew. 2 gg. zyl. re. o. li. AG x G 1 1/2" Anschluss

## Zeichenerklärung

IG = Innengewinde; AG = Außengewinde; li. = Linksgewinde; re. = Rechtsgewinde; gg. = Gangzahl; SF = Schlüsselfläche; zyl. = zylindrisches Gewinde; kon. = konisches Gewinde; Gew. = Gewinde; NL = Nutzlänge; Wd = Wanddicke.

Die Gewinde sind sowohl in re. und li., als auch kon. und zyl. lieferbar. Alle Rohre sind in reibgeschweißter- und Nippel-Ausführung lieferbar.

Aufgrund der Vielfalt von Werkzeugausführungen für dieses System sind hier nur die Standardversionen dargestellt. Sonderausführungen auf Anfrage lieferbar.