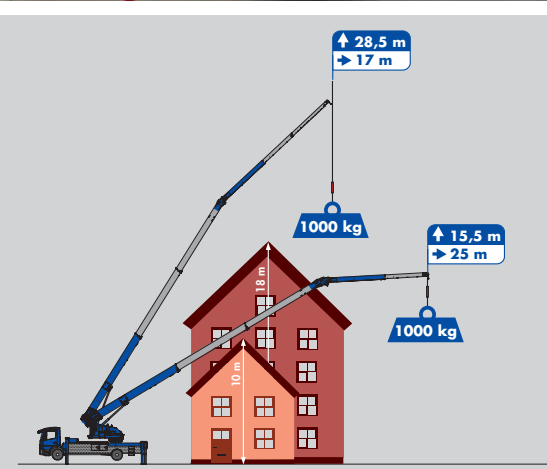


K900



Hakenhöhe **38,4 m**/Ausfahrlänge **39,4 m**
 max. Tragkraft **5.000 kg**
 hydraulisch teleskopierbare Klappspitze
25 m max. Reichweite mit **1.000 kg**



Ausstattung

-  **TFR**
TFR-Mast-system
-  V-Abstützung
-  Aufbau-automatik
-  2
hydr. teleskopierbare Klappspitze
-  zwei Klappspitzzylinder
-  doppelte Wippzylinder
-  Teleskopierwinde
-  endlos drehbar
-  Kransteuerung
-  XL-Funkfernsteuerung
-  separater Dieselmotor
-  Vollverkleidung
-  FPM
Personensicherungsmodus
-  Hybridantrieb (opt.)
-  Hubarbeitsbühne (opt.)
-  Zubehör-Fix-System (opt.)
-  Montage-/Glas-haken (opt.)

Technische Informationen

Hakenlast (stand./optional) 3,0/5,0 t
 Hakenhöhe 38,40 m
 Ausfahrlänge 39,44 m
 Stützbreite (min.) 2,96 m
 Stützbreite (max.) 5,48 m
 Windenzugkraft 3.000 kg
 Ausleger (3.000 kg - 1.000 kg) 5,50 - 12,05 m
 Auszug 3 (350 kg) 13,78 m
 LKW* Gesamtgewicht (min.) ≥ 16 t
 *abhängig vom jeweiligen LKW-Typ

Arbeitsbereich*

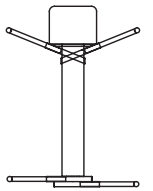
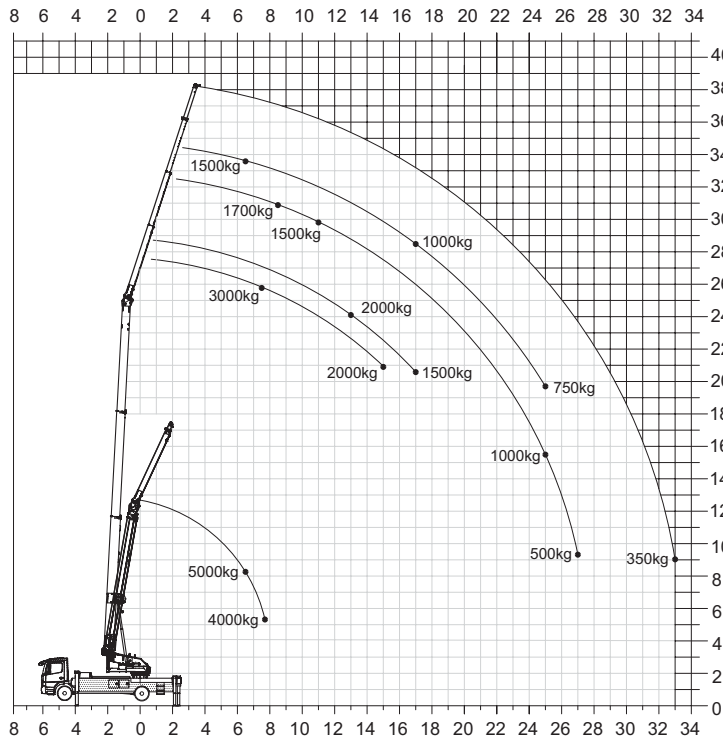
Last	Reichweite	Höhe
3.000 kg	7,50 m	25,80 m
2.000 kg	15,00 m	21,00 m
1.000 kg	25,00 m	15,50 m
350 kg	33,00 m	9,00 m

Arbeitsbereich 5 t-Funktion**

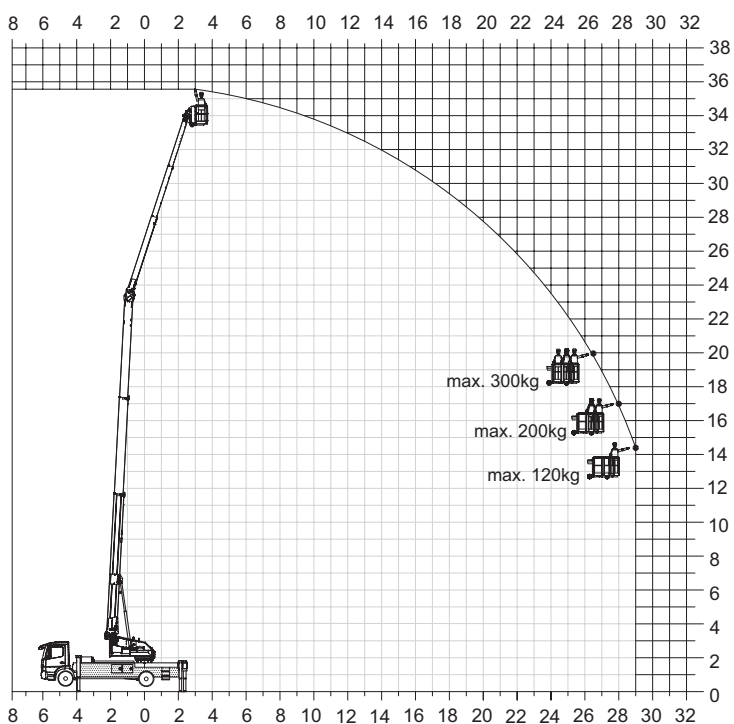
Last	Reichweite	Höhe
5.000 kg	6,50 m	8,20 m
4.000 kg	7,50 m	5,20 m

**mit Umlenkrolle

Lastendiagramm*



Bühnenbetrieb* (HA 3/300)



*Ausladungswerte variieren, je nach Trägerfahrzeug.

Vorbehaltlich technischer Änderungen. Alle Maße sind ca.-Angaben und abhängig vom jeweiligen Trägerfahrzeug. Änderungen der Funktionen und Leistungen bleiben vorbehalten. Die Angaben spiegeln die Geräteleistungen zum Zeitpunkt der Drucklegung wider.

Stand: 03/2019