

# GRUA TORRE / TOWER CRANE

GRUE A TOUR / TURMDREHKRAN

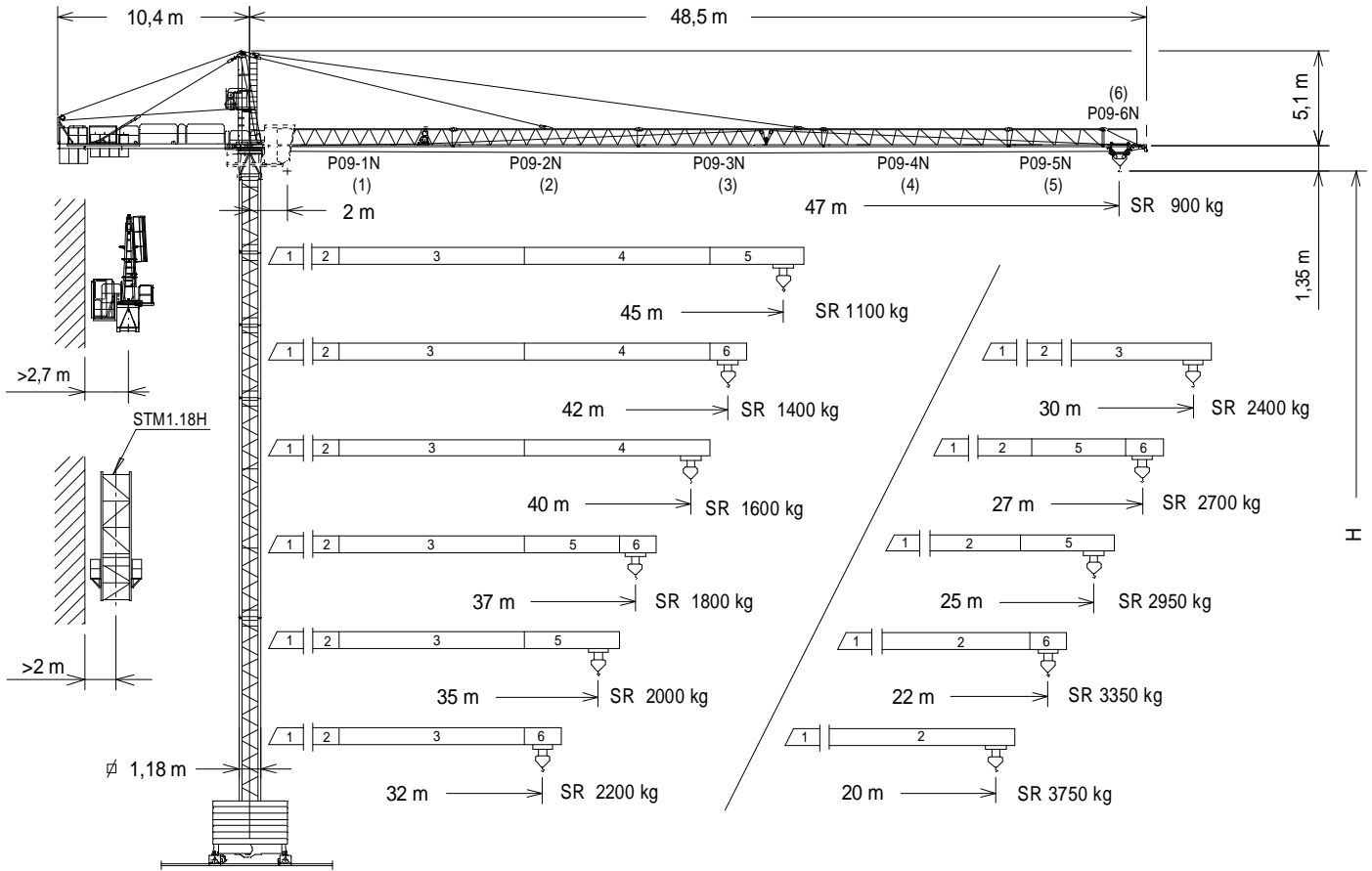
БАШЕННЫЙ КРАН / رافعة برجية

# J46NS



EN 14439  
C25

UNE-EN-ISO 9001



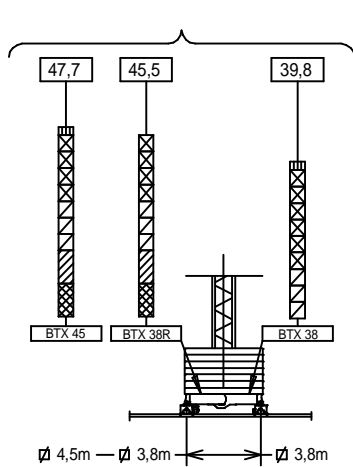
Altura máxima bajo gancho sin arriostrar (m).  
Maximum height under hook without fastening (m).  
Hauteur maximale sous crochet sans ancrage (m).  
H = Max. Hakenhöhe ohne Verstreben (m).  
Максимальная высота под крюком без крепления (m).  
أقصى ارتفاع تحت الخطاف دون ربط (م)

H - 2 m.

P09-1N	149.40.500	TN 4	146.32.000
P09-2N	149.41.000	TN 2	146.32.500
P09-3N	149.42.000	BTX 45/BEX 45	137.20.500
P09-4N	149.43.000	BTX 38R/BEX 38R	137.20.000
P09-5N	149.44.000	BTX 38/BEX 38	149.20.000
P09-6N	149.45.000	ABH 90	146.23.000
TR 12	146.30.000	ABH 75	152.23.000
TN 12	146.31.000	AR 12	137.21.000
TR 8RM	202.30.000	AN 12	146.21.000
TR 8M	146.30.800	BE 442	146.24.850

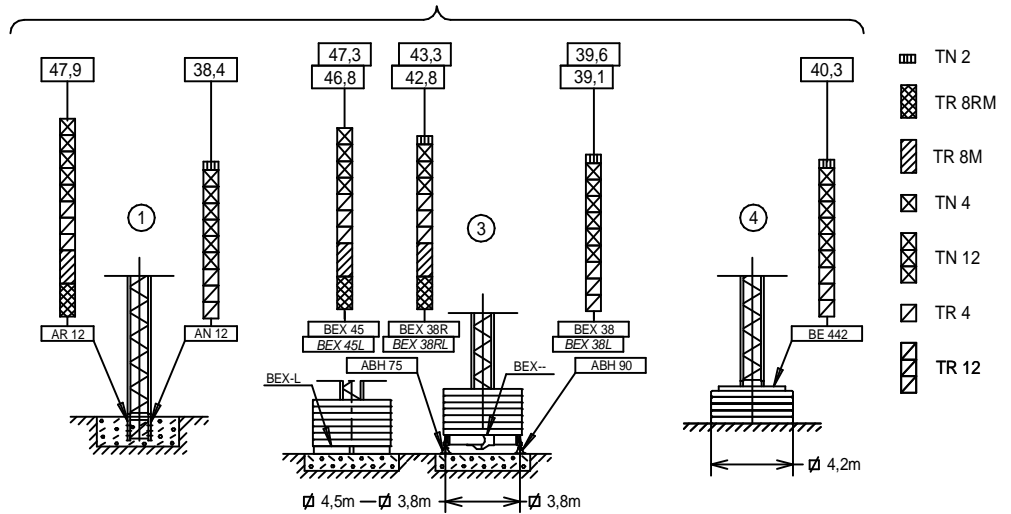
## (H) TRASLACIÓN / TRAVELLING

TRASLACION / FORTBEWEGUNG / ПЕРЕМЕЩЕНИЕ / حركة



## (H) ESTACIONARIA / STATIONARY

STATIONAIRE / STATIONÄR / СТАЦИОНАРНОЕ СОСТОЯНИЕ / ثابتة



Fecha / Date: 11/10/2022



FEM 1005 - C25



Reservado el derecho a modificaciones sin previo aviso. Declinamos toda responsabilidad derivada de la información proporcionada / Subject to modification, without prior notice. This information is supplied without liability / L'entreprise se réserve le droit de procéder à des modifications sans préavis. Nous déclinons toute responsabilité quant aux informations fournies / Das Recht auf Änderungen ohne vorherige Ankündigung bleibt vorbehalten. Wir übernehmen keine Gewähr für die gemachten Angaben / Мы оставляем за собой право на внесение изменений без предварительного уведомления. Мы снимаем с себя любую ответственность в отношении предоставленной информации / حقوق التغيير محفوظة دون إشعار مسبق. دون أدنى مسؤولية عن المعلومات المقدمة.

**CARGAS / LOADS / CHARGES / LASTEN / НАГРУЗКИ / الأحمال** **J46NS**

SR1 (t)		Cargas máximas / Maximum loads / Charges maximales / Höchstlasten / Максимальные нагрузки / أقصى حمولة SR1-3 t											
[m]	3 t @...[m]	Alcance del gancho [m] / Hook reach [m] / Portée du crochet (m) / Reichweite des Hakens (m) / Радиус действия крюка (m) / مدى الخطاف											
		20	22	25	27	30	32	35	37	40	42	45	47
47	17,3	2,55	2,28	1,97	1,8	1,59	1,47	1,32	1,23	1,11	1,04	0,95	0,9
45	19,2	2,87	2,58	2,23	2,04	1,81	1,67	1,51	1,41	1,27	1,2	1,1	—
42	21,8	3	2,96	2,57	2,35	2,09	1,94	1,74	1,63	1,48	1,4	—	—
40	23,1	3	3	2,75	2,52	2,24	2,08	1,87	1,75	1,6	—	—	—
37	23,6	3	3	2,82	2,58	2,29	2,13	1,92	1,8	—	—	—	—
35	24,5	3	3	2,93	2,68	2,38	2,21	2	—	—	—	—	—
32	24,3	3	3	2,91	2,66	2,37	2,2	—	—	—	—	—	—
30	24,6	3	3	2,94	2,7	2,4	—	—	—	—	—	—	—
27	24,6	3	3	2,94	2,7	—	—	—	—	—	—	—	—
25	24,6	3	3	2,95	—	—	—	—	—	—	—	—	—
22	22,0	3	3	—	—	—	—	—	—	—	—	—	—
20	20,0	3	—	—	—	—	—	—	—	—	—	—	—

**CARGAS / LOADS / CHARGES / НАГРУЗКИ / YÜKLER / الأحمال** **J46NS**

SR2 (t)		Cargas máximas / Maximum loads / Charges maximales / Höchstlasten / Максимальные нагрузки / أقصى حمولة SR2-4 t												
[m]	4 t @...[m]	Alcance del gancho [m] / Hook reach [m] / Portée du crochet (m) / Reichweite des Hakens (m) / Радиус действия крюка (m) / مدى الخطاف												
		15	20	22	25	27	30	32	35	37	40	42	45	47
47	13,3	3,51	2,55	2,28	1,97	1,8	1,59	1,47	1,32	1,23	1,11	1,04	0,95	0,9
45	14,8	3,94	2,87	2,58	2,23	2,04	1,81	1,67	1,51	1,41	1,27	1,2	1,1	—
42	16,7	4	3,29	2,96	2,57	2,35	2,09	1,94	1,74	1,63	1,48	1,4	—	—
40	17,8	4	3,52	3,17	2,75	2,52	2,24	2,08	1,87	1,75	1,6	—	—	—
37	18,2	4	3,6	3,24	2,82	2,58	2,29	2,13	1,92	1,8	—	—	—	—
35	18,8	4	3,74	3,37	2,93	2,68	2,38	2,21	2	—	—	—	—	—
32	18,7	4	3,71	3,34	2,91	2,66	2,37	2,2	—	—	—	—	—	—
30	18,9	4	3,76	3,39	2,94	2,7	2,4	—	—	—	—	—	—	—
27	18,9	4	3,75	3,38	2,95	2,7	—	—	—	—	—	—	—	—
25	18,9	4	3,77	3,39	2,95	—	—	—	—	—	—	—	—	—
22	18,7	4	3,71	3,35	—	—	—	—	—	—	—	—	—	—
20	18,8	4	3,75	—	—	—	—	—	—	—	—	—	—	—

**CARACTERÍSTICAS DE MECANISMOS / MECHANISMS FEATURES** **J46NS**

*opcional *optional *en option *optional *опция *اختياري									
		<b>EC2556 SR1 18,4 kW</b>		<b>EC2544 SR2 18,4 kW</b>		<b>OG708VF 5,5 kW</b>	<b>TC360 *TC360VF 1,9/*1,8 kW</b>	<b>∅ 3,8 / 4,5m TG825VF 2x3 kW</b>	<b>TH1010 9,2 kW</b>
		t   1,5   3   3 m/min   56   28   7	t   2   4   4 m/min   44   22   5,5	0...0,8 r/min / sl/min		30/60 m/min *0...30 m/min *30...60 m/min	0...25 m/min	1 m/min	
		H ≤ SR 272 m				<b>P<sub>TOTAL</sub>(EC2566/ EC2544 + OG708VF + TC360) = 25,8 kW</b> <b>P<sub>TOTAL</sub> EC2566/ EC2544 + OG708VF + *TC360VF) = *25,7 kW</b>			
		645 m				EC2556/ EC2544 TC360 TH1010 kW +20% m/min +20%			
						480V 60Hz			

Fecha / Date: 11/10/2022

**FEM 1005 - C25**



Reservado el derecho a modificaciones sin previo aviso. Declinamos toda responsabilidad derivada de la información proporcionada / Subject to modification, without prior notice. This information is supplied without liability / L'entreprise se réserve le droit de procéder à des modifications sans préavis. Nous déclinons toute responsabilité quant aux informations fournies / Das Recht auf Änderungen ohne vorherige Ankündigung bleibt vorbehalten. Wir übernehmen keine Gewähr für die gemachten Angaben / Мы оставляем за собой право на внесение изменений без предварительного уведомления. Мы снимаем с себя любую ответственность в отношении предоставленной информации / حقوق التغيير محفوظة دون إشعار مسبق. دون أدنى مسؤولية عن المعلومات المقدمة

**LISTA DE EMBARQUE / PACKING LIST / LISTE DE COLISAGE / KOLLI LISTE / СПИСОК ПОСТАВКИ / قائمة التحميل J46NS**

DENOMINACIÓN / DENOMINATION / DÉSIGNATION / BEZEICHNUNG / НАЗВАНИЕ / اسم		L [m]	A [m]	H [m]	P / W [kg]
Torre / Tower Tour / Turm Башня / برج	TR 8RM – TR 8M TR 12 – TN 12 TN 4RA – TN 4 TR 4 TN 2				8,07 1,19 1,19 2575-2515 12,01 1,19 1,19 2840-2780 4,06-4,09 1,19 1,19 1100-1055 3,96 1,18 1,18 1070 2,29 1,19 1,19 785
Torre asiento pista + base punta de torre + orientación Slewing table + tower head base + slewing mechanism Tour pivot + base du porte-flèche + mécanisme d'orientation Turmsitz + Turmspitzenbasis + Ausrichtung Сиденье площадки + основание верхней секции башни + поворотный механизм رج وحدة الدوارن + قاعدة رأس البرج + آلية الدوران					2,94 1,65 2,15 2100
Estructura punta de torre + Elevación / Tower head structure + hoisting Structure porte-flèche + mécanisme de levage Konstruktion Turmspitze+Hebewerk Структура верхней секции башни + подъемный механизм هيك رأس البرج + آلية الرفع					5,46 1,19 2,31 1990
Conjunto asiento pista, punta de torre y orientación Slewing table assembly, tower head and slewing mechanism Groupe pivot + porte-flèche + mécanisme d'orientation Gruppe Turmsitz + Turmspitze + Ausrichtung Сиденье площадки + верхняя секция башни + поворотный механизм مجموعة وحدة الدوارن + رأس البرج + آلية الدوران					6,97 1,65 2,42 4090
Tramo de pluma Jib section Tronçon de flèche Auslegerabschnitt Секция стрелы أجزاء الذراع	P09 1N (1) P09 2N (2) P09 3N (3) P09 4N (4) P09 5N (5) P09-6N (6)				10,13 1 1,13 1020 10,16 0,87 1,14 940 10,15 0,87 1,12 880 10,15 0,87 1,03 575 5,26 0,87 1,02 295 2,13 0,86 1,02 110
Polipasto / Hook assembly / Palan / Flaschenzug / Полуснаст / ككرة	SR				0,76 0,16 0,96 160
Carro / Trolley / Chariot / Laufkatze / Грузовая тележка / عربة	SR				1,00 1,33 0,73 160
Contrapluma con plataformas / Counterjib with platforms Contre-flèche avec plateformes / Gegenausleger+Plattformen الذراع المقيال مع المنصة / платформами					9,45 1,41 0,43 1460
Plataforma y cabina / Platform and cabin / Plateforme et cabine Plattform + Führerstand / Платформа и кабина / منصة وكابينة					3,69 1,63 2,25 820
Contrapeso / Counterweight Contrepoids / Gegengewicht اوزان معاكسة / Противовес	Grande / Big / Grand / Groß / Большой / كبير Pequeño / Small / Petit / Klein / Малый / صغير				1,08 0,50 2,02 2360 1,08 0,50 1,30 1500
Lastre / Ballast Lest / Ballast / Балласт / ثقل	3,8m - 4,5m BE 442				4,00 0,34 1,30 4100 2,09 0,34 2,10 3450
Torre de montaje / Jacking cage Tour de montage / Montageturm / Монтажная башня / برج التركيب					7,14 1,76 1,71 3200
Torre de montaje sin puerta+ carro+plataforma carro +viga de apoyo Jacking cage without door+ trolley+ trolley platform+ beam assembly Tour de montage sans porte+chariot+plateforme de chariot +poutre de soutien Montageturm ohne Tür+Wagen+Plattformwagen+Stützbalken Монтажная башня без двери+грузовой тележки+платформы грузовой тележки+опорной балки برج التركيب بدون بوابة ، وعربة ومنصة متحركة وعارضة تدعيم					7,14 1,76 1,71 2450

**LASTRES INFERIORES / LOWER BALLASTS / LESTS INFÉRIEURS / UNTERER BALLAST / НИЖНИЙ БАЛЛАСТ / ثقل J46NS**

H* (m)		18	22	30	40	44	47,7
 BEX 45 / BTX 45 BEX45L BEX 38R / BTX 38R BEX 38 / BTX 38 BEX 38RL BEX 38L 4100 kg	H* (m)	6	8	10	12	14	-----
	H* (m)	6	8	10	12	14	-----
	H* (m)	8	10	12	14	-----	-----
	H* (m)	8	10	12	14	-----	-----
	H* (m)	8	10	12	12	-----	-----
	H* (m)	30				40,3	
BE 442	 3450 kg	16			20		

H: Altura bajo gancho / Height under hook / Hauteur maximale sous crochet / Höhe unter dem Haken / Высота под крюком / الإرتفاع أسفل الخطاف  
 Para alturas intermedias tomar el lastre correspondiente a la altura superior / For intermediate heights take the ballast corresponding to the higher height / Pour les hauteurs intermédiaires, opter pour le lest correspondant à la hauteur immédiatement supérieure / Für Zwischenhöhen den entsprechenden Ballast auf für die höhere Höhe wählen / Для промежуточных высот возьмите балласт, соответствующий большей высоте / للإرتفاعات البينية يرجى استخدام الثقل العائد للإرتفاع الأعلى / للارتفاعات البينية يرجى استخدام الثقل العائد للإرتفاع الأعلى

Fecha / Date: 11/10/2022

FEM 1005 - C25



Reservado el derecho a modificaciones sin previo aviso. Declinamos toda responsabilidad derivada de la información proporcionada / Subject to modification, without prior notice. This information is supplied without liability / L'entreprise se réserve le droit de procéder à des modifications sans préavis. Nous déclinons toute responsabilité quant aux informations fournies / Das Recht auf Änderungen ohne vorherige Ankündigung bleibt vorbehalten. Wir übernehmen keine Gewähr für die gemachten Angaben / Мы оставляем за собой право на внесение изменений без предварительного уведомления. Мы снимаем с себя любую ответственность в отношении предоставленной информации / المقدمه عن المعلومات المقدمة / حقوق التغيير محفوظة دون إشعار مسبق. دون أدنى مسؤولية عن المعلومات المقدمة

T	H	Component	Height (m)	Order
1	4.5	TN4	146.32.000	1
2	8.4			2
3	12.4	TN12		3
4	24.3	TR 12	146.31.000	4
5	36.2	TR 8M		5
6	44	TR 8		6
7	49.7	T 3-90		7
8	52.7	T 3-90		8
9	55.5	T 3-90		9
10	61.4	T 3-90		10
11	67.7	T 3-90		11
12	70.4	T 3-90		12
13	76.0	T 3-90		13
14	84.5	T 3-90		14
15	84.5	T 3-90		15
16	84.5	T 3-90		16
17	84.5	T 3-90		17
18	84.5	T 3-90		18
19	84.5	T 3-90		19
20	84.5	T 3-90		20
21	84.5	T 3-90		21
22	84.5	T 3-90		22
23	84.5	T 3-90		23
24	84.5	T 3-90		24
25	84.5	T 3-90		25
26	84.5	T 3-90		26
27	84.5	T 3-90		27
28	84.5	T 3-90		28
29	84.5	T 3-90		29
30	84.5	T 3-90		30
31	84.5	T 3-90		31
32	84.5	T 3-90		32
33	84.5	T 3-90		33
34	84.5	T 3-90		34
35	84.5	T 3-90		35
36	84.5	T 3-90		36
37	84.5	T 3-90		37
38	84.5	T 3-90		38
39	84.5	T 3-90		39
40	84.5	T 3-90		40
41	84.5	T 3-90		41
42	84.5	T 3-90		42
43	84.5	T 3-90		43
44	84.5	T 3-90		44
45	84.5	T 3-90		45
46	84.5	T 3-90		46
47	84.5	T 3-90		47
48	84.5	T 3-90		48
49	84.5	T 3-90		49
50	84.5	T 3-90		50
51	84.5	T 3-90		51
52	84.5	T 3-90		52
53	84.5	T 3-90		53
54	84.5	T 3-90		54
55	84.5	T 3-90		55
56	84.5	T 3-90		56
57	84.5	T 3-90		57
58	84.5	T 3-90		58
59	84.5	T 3-90		59
60	84.5	T 3-90		60
61	84.5	T 3-90		61
62	84.5	T 3-90		62
63	84.5	T 3-90		63
64	84.5	T 3-90		64
65	84.5	T 3-90		65
66	84.5	T 3-90		66
67	84.5	T 3-90		67
68	84.5	T 3-90		68
69	84.5	T 3-90		69
70	84.5	T 3-90		70
71	84.5	T 3-90		71
72	84.5	T 3-90		72
73	84.5	T 3-90		73
74	84.5	T 3-90		74
75	84.5	T 3-90		75
76	84.5	T 3-90		76
77	84.5	T 3-90		77
78	84.5	T 3-90		78
79	84.5	T 3-90		79
80	84.5	T 3-90		80
81	84.5	T 3-90		81
82	84.5	T 3-90		82
83	84.5	T 3-90		83
84	84.5	T 3-90		84
85	84.5	T 3-90		85
86	84.5	T 3-90		86
87	84.5	T 3-90		87
88	84.5	T 3-90		88
89	84.5	T 3-90		89
90	84.5	T 3-90		90
91	84.5	T 3-90		91
92	84.5	T 3-90		92
93	84.5	T 3-90		93
94	84.5	T 3-90		94
95	84.5	T 3-90		95
96	84.5	T 3-90		96
97	84.5	T 3-90		97
98	84.5	T 3-90		98
99	84.5	T 3-90		99
100	84.5	T 3-90		100

T: Torre / Tower / Tour / Turm / Башни / أبراج  
H: Altura / Height / Hauteur / Höhe / Высота / ارتفاع

Transporte / Transport  
Transport / Transport  
تصليق / نقل

H=38,4 + AN12

2x

3x HIGH CUBE 40'

≤ 6xTN4

TREPADO / CLIMBING | TÉLESCOPAGE / KLETTERSYSTEM / ЛЕСТНИЦА | التسليق

$h_{max} = 3xTR4 + 6xTN4$

h (m)	36
D (m)	8,7 - 10
P (KN)	436    386
Rmax (KN)	96    252

TR4: 800.32.300

Trepado interno / Internal climbing  
Télescopage intérieur / Inneres klettersystem / Внутренняя лестница / التسليق الداخلي

Viento fuera de servicio / Out of service wind / Vitesse du vent hors service / Wind außer betrieb / Ветровая нагрузка в покое / الريح خارج الخدمة

- Consultar / Consult / Nous consulter / Anfragen / Консультируйтесь / الرجوع إلى
- En servicio / In service / En service / In betrieb / В работе / في الخدمة
- Fuera de servicio / Out of service / Hors service / Außer betrieb / В покое / خارج الخدمة



Ctra./Rd. Madrid - Irún Km. 415 - 20.213 IDIAZABAL [Gipuzkoa] ESPAÑA / SPAIN  
P.O. Box, 23 - 20.200 BEASAIN - E-mail: jaso@jaso.com  
Tel. +34 943 - 18 70 00 • Fax. +34 943 - 18 70 20  
[www.jaso.com](http://www.jaso.com)

Fecha / Date: 11/10/2022

Reservado el derecho a modificaciones sin previo aviso. Declinamos toda responsabilidad derivada de la información proporcionada / Subject to modification, without prior notice.  
This information is supplied without liability / L'entreprise se réserve le droit de procéder à des modifications sans préavis. Nous déclinons toute responsabilité quant aux informations fournies / Das Recht auf Änderungen ohne vorherige Ankündigung bleibt vorbehalten. Wir übernehmen keine Gewähr für die gemachten Angaben / Мы оставляем за собой право на внесение изменений без предварительного уведомления. Мы снимаем с себя любую ответственность в отношении предоставленной информации

حقوق التغيير محفوظة دون إشعار مسبق. دون أدنى مسؤولية عن المعلومات المقدمة

FEM 1005 - C25

DELEGACION / DEALER