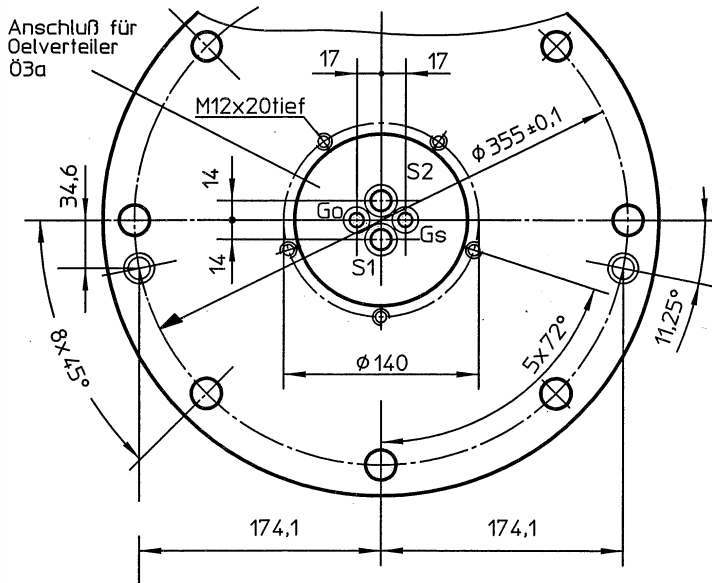


Ersatz für 4.364.01


Ausführungsvariante:

Rotator mit 4 Öldurchgängen

Besondere Eigenschaften :

Alle Rotatoren beliebiger Hersteller zeigen ein mehr oder weniger ungenügendes Bremsverhalten, das sich bei außerordentlicher Last oder durch die Last erzeugtes Schwungmoment "bemerkbar macht". Diese negative Eigenschaft wurde durch unseren Spezialverteiler (Patent angemeldet) weitestgehend beseitigt. Das "Wegdrehen" des Lastaufnahmemittels, z.B. Steingreifer wird dadurch verhindert. Eine ausreichende Elastizität ist bei festem Widerstand noch gegeben. (Überlastschutz für max. Bremsmoment)

Arbeitsmaschine:

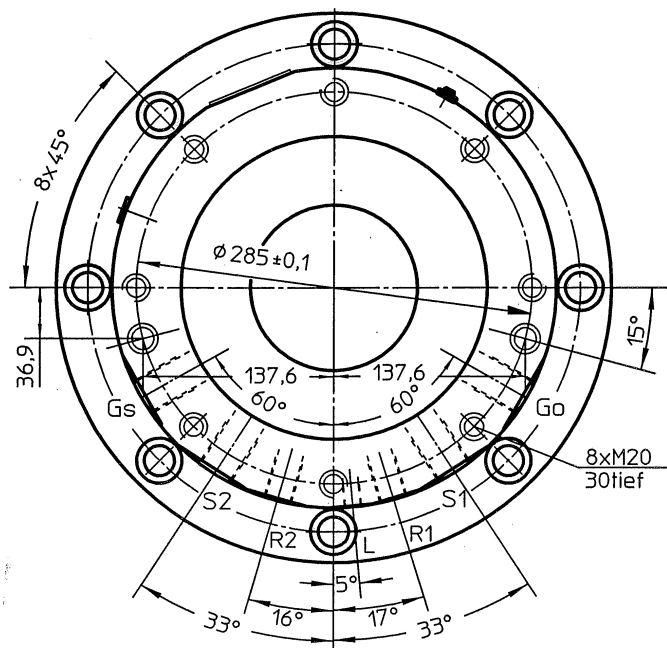
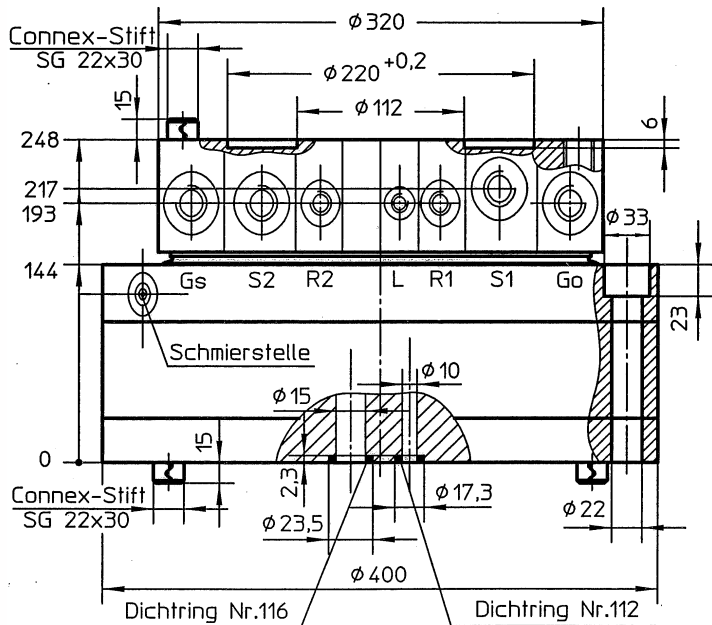
z.B. Hydraulikbagger-Dienstgewicht:
 Bei pendelnder Befestigung bis 25t
 Bei starrer Befestigung bis 20t

Anbaugeräte:

Holzsägreifer, Positioniergreifer
 Sondergeräte (Rückfrage beim
 Hersteller erbeten)

Technische Daten:

max. Axialbelastung	= 160 KN
max. Radialbelastung	= 120 KN
Pmax. Greifer	= 35 MPa
Pmax. Drehmotor	= 30 MPa
Drehmoment / 1 Mpa	= 350 Nm (max. 10 KNm)
Schluckvolumen	= 2500 cm ³ /U
min. Öldurchgang Gs/Go	= NW 10
min. Öldurchgang Säge	= NW 15
Masse	= 185 kg
max. Umdrehung	= 30 U/min
max. Biegemoment	siehe 4.351.00
max. Bremsmoment	Kat. J-0


Lieferumfang:

- 2 Dichtring Nr. 116
- 2 Dichtring Nr. 112
- 4 Connex-Stift SG 22x30

Anschlüsse:

R1, R2: Rotator drehen		G 1/2"
Go, Gs: Öffnen, schließen		G 3/4"
S1, S2: Säge		G 3/4"
L: Leckölanschluß (Staudruck max. 2bar) (muß unbedingt angeschlossen werden)		G 1/4"

Ölverteiler Baugröße: Ö3a
Ausgabe 084 Gm.

Lackierung: grundiert schwarz
 Änderungen vorbehalten!
 Nachdruck verboten!