



# FloodSax<sup>®</sup>

## Moderner Wasserschutz

bluESProtec GmbH

Generalvertrieb Deutschland/Österreich/Schweiz

Friedenstraße 10

81671 München

Tel.: +49 (0) 89/ 14 33 232- 0

Fax: +49 (0) 89/ 14 33 232- 21

E-Mail: [info@floodsax.de](mailto:info@floodsax.de)

Web: [www.floodsax.de](http://www.floodsax.de)

# Was sind FloodSax®?

FloodSax® sind ein selbst aufquellendes Hochwasserschutzsystem.

Sie revolutionieren den Umgang mit Hochwassersituationen durch schnellen Aufbau von Wasserschutzwällen und sind bestens geeignet als Barriere zum Wasserrückhalt sowie zur Wasseraufnahme bei Leckagen und jeglichen Arten von wasserbasierenden Flüssigkeitsaustritten.





## Wasseraufnahme:

FloodSax<sup>®</sup> nehmen in sekundenschnelle Wasser auf, damit Wasserschäden gezielt verhindert werden können. Sie können innerhalb von nur drei Minuten 25L Wasser aufsaugen - ein einzelner FloodSax<sup>®</sup> ersetzt somit fünf Sandsäcke.



## Wasserbarriere:

FloodSax<sup>®</sup> arbeiten wie eine Art „Mauer“ oder „Verschluss“ und machen das Durchdringen von Wasser unmöglich. Somit bleiben wichtige Geräte oder ganze Räume vor Wasser geschützt!



## Wasserumleitung:

Mit FloodSax<sup>®</sup> können Wasserströme gezielt umgeleitet werden (z.B. in die Kanalisation). Plötzliche Sturzfluten stellen somit kein Problem mehr dar.



## Privater Haushalt

- Sicherung von **elektrischen Anlagen**, wie z.B. Stromkästen
- **Wall/Mauer** vor dem Haus/Gebäude als Schutz vor eintretendem Wasser (Tür-/Tor-/ Fenster-/ Mauer-/ und Dachundichtigkeit)
- Umleitung von **Regenwasser** bei Starkregenereignissen
- Umleitung von Wasser bei **Gartenarbeiten**
- Aufnahme des Wassers bei **Rohrbrüchen/Leckagen**
- Wasseraufnahme bei Ausläufen im **sanitären Bereich**: Toilette, Waschmaschine, Spülmaschine, Getränkekelter, Kühlraum, Regenrinnen, Spüle
- Wasseraufnahme von **Sprinklern**
- Wasseraufnahme bei **Renovierungsarbeiten**
- Schutz vor **eintretendem oder austretendem Wasser**



Firmen/  
Unternehmen/  
Produktionsstätten

- Sicherung von **elektrischen Anlagen** wie z.B. Stromkästen oder Produktionsanlagen
- **Wall/Mauer** vor Gebäudeeingängen / Tordurchfahrten
- Sicherung von **Geräten in Forschungs- und Produktionseinrichtungen**
- Abdichtung bei **undichten Gebäudeinstallationen**
- Abdichtung von **Transportgut**
- Aufnahme des Wassers bei **verschiedensten Leckagen** in Fabriken, Unternehmen, Lagern, Laboren etc.
- Wasseraufnahme im **sanitären Bereich**: Toiletten in Unternehmen und Firmen
- Aufnahme des Wassers von **Sprinklern** in Fabriken, Laboren, Büros, EDV-Räumen
- Aufnahme von **Kühlerflüssigkeiten**
- Wasseraufnahme bei **undichtem Transportgut**

# Firmen, Unternehmen, Produktionsstätten





## Öffentliche Gebäude

- Sicherung von **elektrischen Anlagen** wie z.B. Stromkästen
- **Wall/Mauer** vor Gebäudeeingängen oder Hafensicherung
- Umleitung von **Regenwasser bei Sturzfluten**
- Aufnahme des Wassers bei **Rohrbrüchen**
- Wasseraufnahme im **sanitären Bereich**: Toiletten, Waschmaschine, Spülmaschine, Heizung, Getränke Keller, Regenrinnen
- Wasseraufnahme von **Sprinklern** in öffentlichen Gebäuden wie Schulen, Universitäten, Ämter, Regierungshäuser, Restaurants, Cafés
- Wasseraufnahme bei **Renovierungsarbeiten**
- im Tagesbetrieb durch **Wasserschäden** beeinträchtigte **Bahnhöfe**



(Betriebs-)  
Feuerwehr/  
Katastrophenschutz

- Sicherung von **elektrischen Anlagen** wie z.B. Stromkästen
- **Wall/Mauer** vor Gebäudeeingängen
- Abdichtung von **Kanalisationsöffnungen**
- **Löschwasserumleitung** bei Feuerwehreinsätzen
- Wasseraufnahme bei **Rohrbrüchen**
- **Abdichtung von Gebäuden**
- **Umleitung von Kleingewässern** wie Bäche, Teiche und kleinere Flüsse
- Wall zur **Entwicklung von „Inseln“** in kleinen Gewässern

# (Betriebs-) Feuerwehr



Transport / Logistik  
/ Handwerk /  
Dienstleistung

- Abdichtung von **Transportgut**
- Aufnahme des Wassers bei **Rohrbrüchen/Leckagen** in handwerklichen Werkstätten, Fabriken etc.
- Wasseraufnahme im **sanitären Bereich**: Toiletten in Werkstätten, Fabriken, in Flugzeugen, Bahnen, Bussen und auf Schiffen
- Hilfsmittel bei der **Brandschadenentsorgung**
- Einsatz im Bauwesen als **Sofortmaßnahme im Wasserschadensfall**

# Transport/ Handwerk/ Logistik/ Dienstleistung



Leckage

Abdichtung

Sturmflut

Sicherung von  
elektr. Geräten

Löschwasser-  
rückhalt

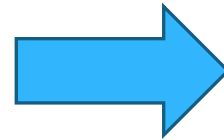
Sanitär

Sprinkler

Hochwasser

Industrie-  
schutz

Wasseraufnahme  
Logistikbereich



Mit FloodSax® können Sie effizient ihr Haus vor teuren Wasserschäden schützen, wieder Kontrolle über Hochwasser-situationen gewinnen und präventive Vorsorgemaßnahmen ergreifen.

## Allgemeine Daten zum Produkt:

Maßangaben Floodsax® Innenpad:

Gesamtlänge: 490mm

Gesamtbreite: 400mm

Länge Innenpad einzeln: 435mm

Breite Innenpad einzeln: 150mm

Gewicht Innenpad einzeln: min. 65mg

Gewässertes Gewicht:

nach ca. 3 Minuten erreicht der FloodSax® ein Gesamtgewicht von bis zu 20-25kg.

Die Wasseraufnahme pro Sack liegt bei ca. 25 L

Bestandteile des FloodSax® :

Absorbiermedium innen: Vorbehandelter Flockenzellstoff, absorbierender Polymer

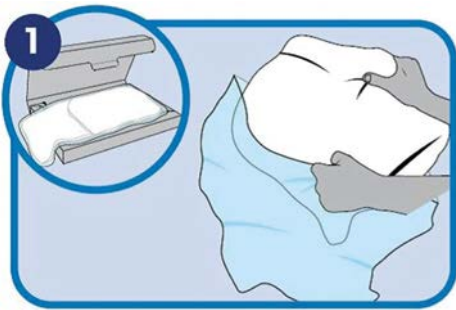
Außenvlies der Pads: Hydrophiles Faserwerk

Außenvlies des Floodsax® : Hydrophile Polypropylen

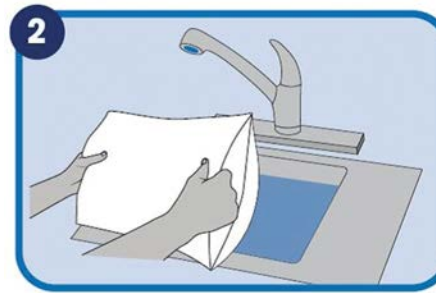
Nähgarn: 120 Polyestergergarn, Colour 90



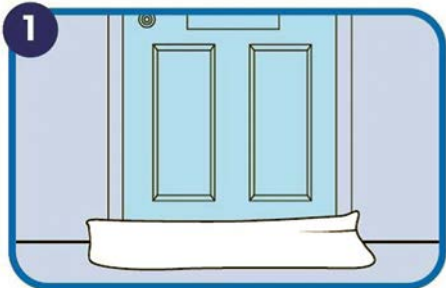
# Aktivierung und Anwendung des Home Packs:



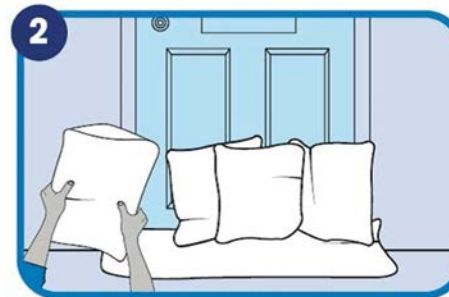
1. Entfernen Sie die Verpackung, öffnen Sie die Vakuumdichtung und nehmen Sie den FloodSax® heraus.



2. Weichen Sie den FloodSax® in Wasser ein, bis er komplett vollgesogen ist. Das kann bis zu 3 Minuten dauern



3. Sie aktivieren alle FloodSax® wie oben beschrieben. Den langen FloodSax® (Türschlauch) bringen Sie an Boden an. Es darf kein Zwischenraum zwischen Tür und Schlauch gelassen werden



4. Danach stapeln Sie die restlichen FloodSax® überlappend vertikal auf den Türschlauch, sodass eine FloodSax®-Mauer entsteht.

## Vorteile:

- FloodSax® sind **leicht** im Gewicht und **platzsparend**: in 5er-Packs verpackt wiegt ein Paket lediglich 1 kg;  
1 Karton mit 20 FloodSax® 4 kg.
- Ein einziger FloodSax® kann **bis zu 25L Wasser** aufnehmen und **ersetzt** somit die Barrierefähigkeit von ca. **4 Sandsäcken**;  
1 Karton bis zu 80 Sandsäcke;
- Tausende von FloodSax® können **einfach** und **schnell zum Einsatzort** transportiert werden.
- Aufgrund der Bestandteile der FloodSax® sind sie **biologisch abbaubar** und **ressourcenschonend**.

# FloodSax<sup>®</sup>

Moderner Hochwasserschutz

erhältlich in:



Deutschland



Austria




Schweiz

## Generalvertrieb

FloodSax<sup>®</sup> sind exklusiv in **Deutschland, Österreich** und in der **Schweiz** zu erhalten, der Generalvertrieb befindet sich in München.

Besuchen Sie uns doch auf  „FloodSax Deutschland“ und drücken Sie , um ständig über FloodSax<sup>®</sup>, Wetterberichte und themenbezogene Neuigkeiten informiert zu werden!

Schauen Sie sich auch unsere Videos unter  .de an, um noch einen tieferen und anschaulicheren Einblick in die Funktion der FloodSax<sup>®</sup> zu bekommen!

Informieren Sie sich über unser Produkt auf unserer Homepage

[www.FloodSax.de](http://www.FloodSax.de)



## bluESProtec GmbH

Generalvertrieb Deutschland, Österreich, Schweiz

Friedenstrasse 10

81671 München

Tel: +49 (0)89 14 33 232-0

Fax: +49 (0)89 12 33 232-21

info @ floodsax.de

www.FloodSax.de

info@bluesprotec.de

www.bluesprotec.de