



PLASSON®

SERIE 1 Les raccords nouvelle génération

Facile et rapide à poser

Montage en 1 clic

Enterré ou hors sol

100% étanche

Étanchéité indépendante du maintien du tube

PN 16

Testé pour 50 ans minimum



plasson.fr

LE RACCORD DÉDIÉ À LA DISTRIBUTION D'EAU ET AUX RÉSEAUX SECS POUR ASSEMBLER DES TUBES PRESSION EN PE ET / OU PVC / CUIVRE

Raccords encliquetables



Manchon
10010



Manchon PVC-PVC
1001QQ



Manchon réduit
10110



Coude à 90°
10050



Coude à 90° réduit
10510



Coude à 45°
10060



Té égal à 90°
10040



Té réduit à 90°
10340



Bouchon
de fin de ligne
10120



Applicateur
mural
10750



Vanne
03410



Vanne PE/Cuivre
03410C



Raccord mâle - ISO 7-1
10020



Raccord mâle - Filetage
laiton - ISO 7-1
10720



Raccord mâle - Filetage
laiton - ISO 228
1072G



Raccord femelle - ISO 7-1
10030



Raccord femelle - ISO 228
1003G



Raccord femelle
Taraudage laiton - ISO 7-1
10730



Raccord femelle
Taraudage laiton - ISO 228
1073G



Manchon de transition
Écrou prisonnier en laiton
1073F



Coude à 90° - Dérivation
fileté - ISO 7-1
10850



Coude à 90° - Dérivation
fileté laiton - ISO 7-1
10770



Coude à 90° - Dérivation
taraudée - ISO 7-1
10150



Coude à 90° - Dérivation
taraudée laiton - ISO 7-1
10760



Coude à 90° - Écrou
prisonnier laiton
1076F



Coude à 45° - Dérivation
fileté - ISO 7-1
10450



Té à 90° - Dérivation
taraudée - ISO 7-1
10140



Applicateur mural
taraudé - ISO 7-1
10750



Adaptateur fileté
taraudé - ISO 7-1
35890



Adaptateur écrou
35891

Raccords de transition



Manchon PE-PVC
1001Q



Kit d'adaptation encliquetable
pour tube PVC
1091Q



Manchon de transition
PE-Cuivre
1001C



Raccord mâle
PE-Cuivre - ISO 7-1
1002C



Raccord femelle -
PE-Cuivre - ISO 7-1
1003C

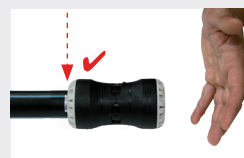
Guide d'installation



Le tube doit être emboîté jusqu'au milieu du raccord. Marquer la profondeur d'emboîtement sur le tube.



Insérer le tube dans le raccord jusqu'à la butée centrale pour passer le joint.

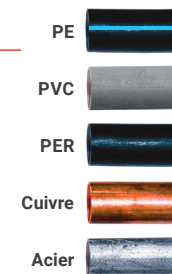


S'assurer que l'extrémité du raccord est alignée avec le trait.

Manchon multimatériaux



Manchon Universel PLASS 1
10017



POURQUOI CHOISIR LA GAMME SÉRIE 1 ?

1 Étanchéité hydraulique

> Étanchéité indépendante du verrouillage

> Étanchéité 100% tout au long de la vie du réseau

> TEST...
Résistance à la pression interne *



Une fois posé, le raccord ne peut ni fuir ni se déboîter

2 Tenue mécanique

> Double verrouillage

> Assembler avec le Série 1 crée un point de renfort sur le réseau

> TEST...
Résistance à l'arrachement *



Une fois posé, le raccord forme un tout homogène avec les tubes

3 Durabilité

> Ne se corrode pas

> Ne casse pas sous l'effet des variations de température

JE PEUX REFERMER LA FOUILLE EN TOUTE TRANQUILLITÉ SANS RISQUE DE FUITE.



Une fois posé, le raccord garantit la qualité du fluide transporté

* Performances testées selon les référentiels normatifs utilisés par les fabricants de raccords en laiton.

Les raccords PLASSON Série 1 sont développés, fabriqués et contrôlés dans des usines certifiées ISO 9001 et ISO 14001.

Domaine d'application : Systèmes de tubes pression en PE et/ou PVC pour l'alimentation en eau ou pour les réseaux secs.

Pression de service : PN 16 bars à 20°C.

Température de service : jusqu'à 40°C avec coefficient de détimbrage selon la température (nous consulter).

Normes de référence : ISO 14236 / ISO 7-1 / ISO 228.



Vos contacts

Directeur Commercial

Jean-Pierre Lafon

07 89 95 62 16

jean-pierre.lafon@plassonfrance.fr

Directrice Prescription

Corinne Collas

06 85 82 33 05

corinne.collas@plassonfrance.fr

Export / DOM-TOM

Eric Foutier

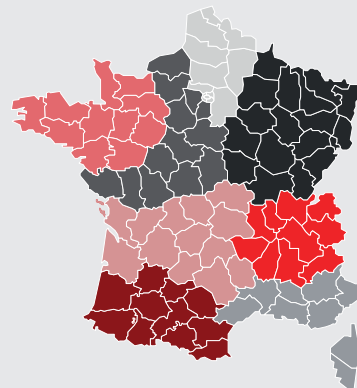
06 48 34 85 69

eric.foutier@plassonfrance.fr

Assistante Anissa Glancer

01 60 62 64 71

anissa.glancer@plassonfrance.fr



Nord Ouest

Nicolas Merceron

07 89 63 09 08

nicolas.merceron@plassonfrance.fr

Assistante Zohra Mouhoubi

01 60 62 64 77

zohra.mouhoubi@plassonfrance.fr

IDF / Nord

Marlyse Callegari

06 85 13 05 37

marlyse.callegari@plassonfrance.fr

Assistante Zohra Mouhoubi

01 60 62 64 77

zohra.mouhoubi@plassonfrance.fr

Centre

Daniel François

06 45 80 44 65

daniel.francois@plassonfrance.fr

Assistante Karine Trochu

01 60 62 64 78

karine.trochu@plassonfrance.fr

Nord-Est

Christian Kugel

06 85 82 56 14

christian.kugel@plassonfrance.fr

Assistante Karine Trochu

01 60 62 64 78

karine.trochu@plassonfrance.fr

Centre-Ouest

Baptiste Hirsch

06 85 13 05 38

baptiste.hirsch@plassonfrance.fr

Assistante Karine Trochu

01 60 62 64 78

karine.trochu@plassonfrance.fr

Centre-Est

En cours de recrutement

06 85 13 05 41

jean-pierre.lafon@plassonfrance.fr

Assistante Lydia Bergantz

01 78 48 21 57

lydia.bergantz@plassonfrance.fr

Sud-Ouest

Thomas Sébastianelli

06 85 12 23 17

thomas.sebastianelli@plassonfrance.fr

Assistante Lydia Bergantz

01 78 48 21 57

lydia.bergantz@plassonfrance.fr

Sud-Est

Guillaume Alexis

07 86 64 89 48

guillaume.alexis@plassonfrance.fr

Assistante Anissa Glancer

01 60 62 64 71

anissa.glancer@plassonfrance.fr

PLASSON

Service technique

01 60 62 64 76

Siège et dépôt

Parc du Levant

150 impasse Anita Conti – CS 70942

77563 Lieusaint Cedex

Tél. 01 60 62 64 66

Fax 01 60 62 64 67

commercial@plassonfrance.fr