

FELDER[®]

Et le travail devient un plaisir

Toupies





Dans la famille FELDER, la construction de machines et le traitement des métaux sont une tradition depuis de longues générations

En 1956 Johann Felder fonda l'entreprise Felder. L'atelier où autrefois les premières machines à bois étaient construites, se trouvait dans la maison parentale de Felder à Absam. L'entreprise Felder a pu grandir de manière constante grâce au succès des produits sur le marché mondial. En 1981 nous avons déménagé à l'adresse actuelle de notre entreprise à Hall in Tirol.

Aujourd'hui, plus de 55 ans après la fondation de l'entreprise, nous employons directement à Hall plus de 400 personnes et comptons plus de 350 collaborateurs dans le monde entier.

Felder est une entreprise très innovante et qui continue son développement de manière constante. Grâce à de nombreux brevets, des produits de dernière technologie et des solutions de production adaptées, nous sommes devenus l'un des premiers acteurs dans la fabrication de machines classiques pour le travail du bois.

Des milliers de clients satisfaits et de nombreux prix comme par exemple le prix d'Etat de la Bavière, le IF-Design-Award ou le prix de Loos d'Adolf, confirment notre passion: Construire les meilleures machines à bois du monde.

 Qualité et précision «made in Austria»

Notre philosophie: Vous offrir exactement la machine dont vous avez besoin!



SERIE 900

Série 900, la ligne lourde de FELDER

Les machines pour le travail du bois de la série 900 ont été spécialement développées pour une utilisation quotidienne intensive, chez les artisans et dans l'industrie. Puissance, précision, multifonctionnalité, grand confort d'utilisation, solutions parfaites dans les moindres détails et usinage d'excellente qualité, tels sont les plus grandes exigences que vous pouvez attendre d'une machine de la série 900.



SERIE 700

Série 700, la ligne classique de FELDER

Le «juste choix» pour un usinage professionnel. Les machines de la série 700 proposent un grand confort d'utilisation et un maximum de précision et ce, au meilleur prix. Une conception de machine excellente et des solutions parfaitement équilibrées dans les moindres détails, permettent de surmonter chaque défi.



SERIE 500

Série 500, la ligne économique de FELDER

Si vous recherchez la qualité et la précision d'une machine Felder au meilleur prix, alors vous faites le bon choix avec la série 500! Bien évidemment vous retrouverez même dans cette ligne «économique», des résultats de travail excellents d'une qualité certifiée Felder.

Équipement de machines et accessoires adaptés au modèle de machine:

■ Serie 900 ■ Serie 700 ■ Serie 500

Tarifs sous www.felder.at Le catalogue 2012/13, remplace tous les catalogues précédents. Certaines photos de machines contiennent des équipements particuliers, non compris dans l'équipement standard. Veuillez prendre en compte votre offre personnalisée, pour vérifier l'équipement respectif de votre machine.

Les points forts des toupies

Quels sont les points qui valorisent les machines pour le travail du bois de Felder?

Les particularités techniques soulignent les machines de Felder. Les développements de notre propre département de recherche et toutes nos solutions et innovations brevetés dans le monde entier, garantissent une qualité et une parfaite maniabilité hors pair.

Nous vous présentons ces points importants dans les pages suivantes. Réjouissez-vous à découvrir ce qui marque la différence!

Inclinaison arbre de toupie



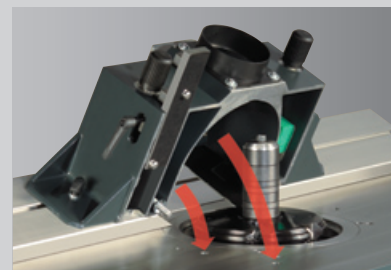
Système de changement rapide des arbres



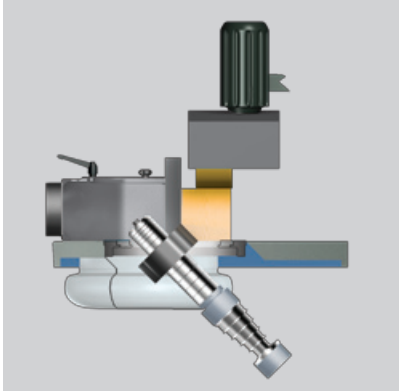
Le guide protecteur de toupie de précision «240»



Système MULTI-réglage



Inclinaison vers l'arrière de l'arbre de toupie système FELDER: Un avantage très important lors de l'usinage de chaque pièce de bois!



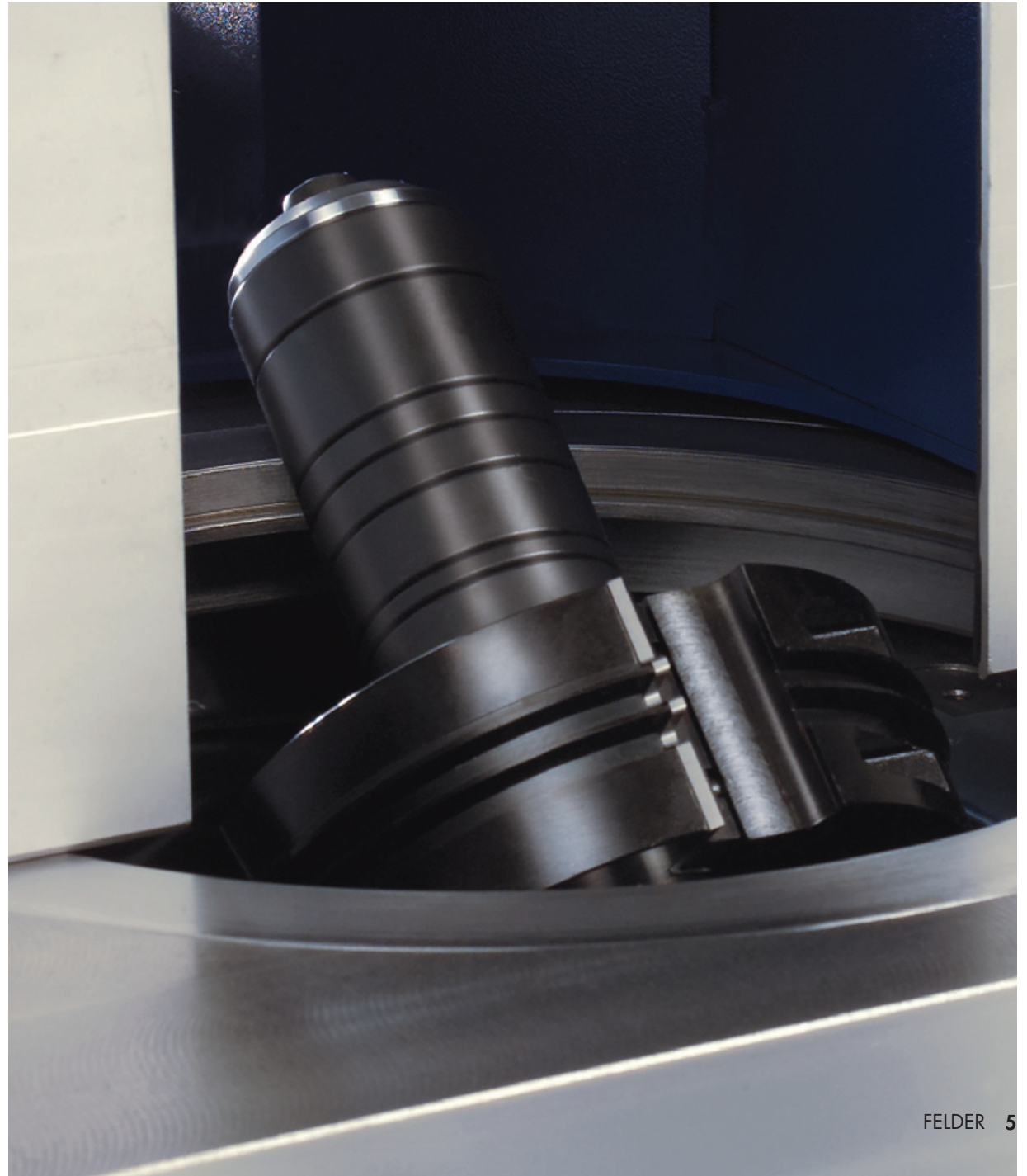
Le système FELDER permet une véritable inclinaison vers l'arrière de l'arbre de toupie et ce avec un grand confort d'utilisation:

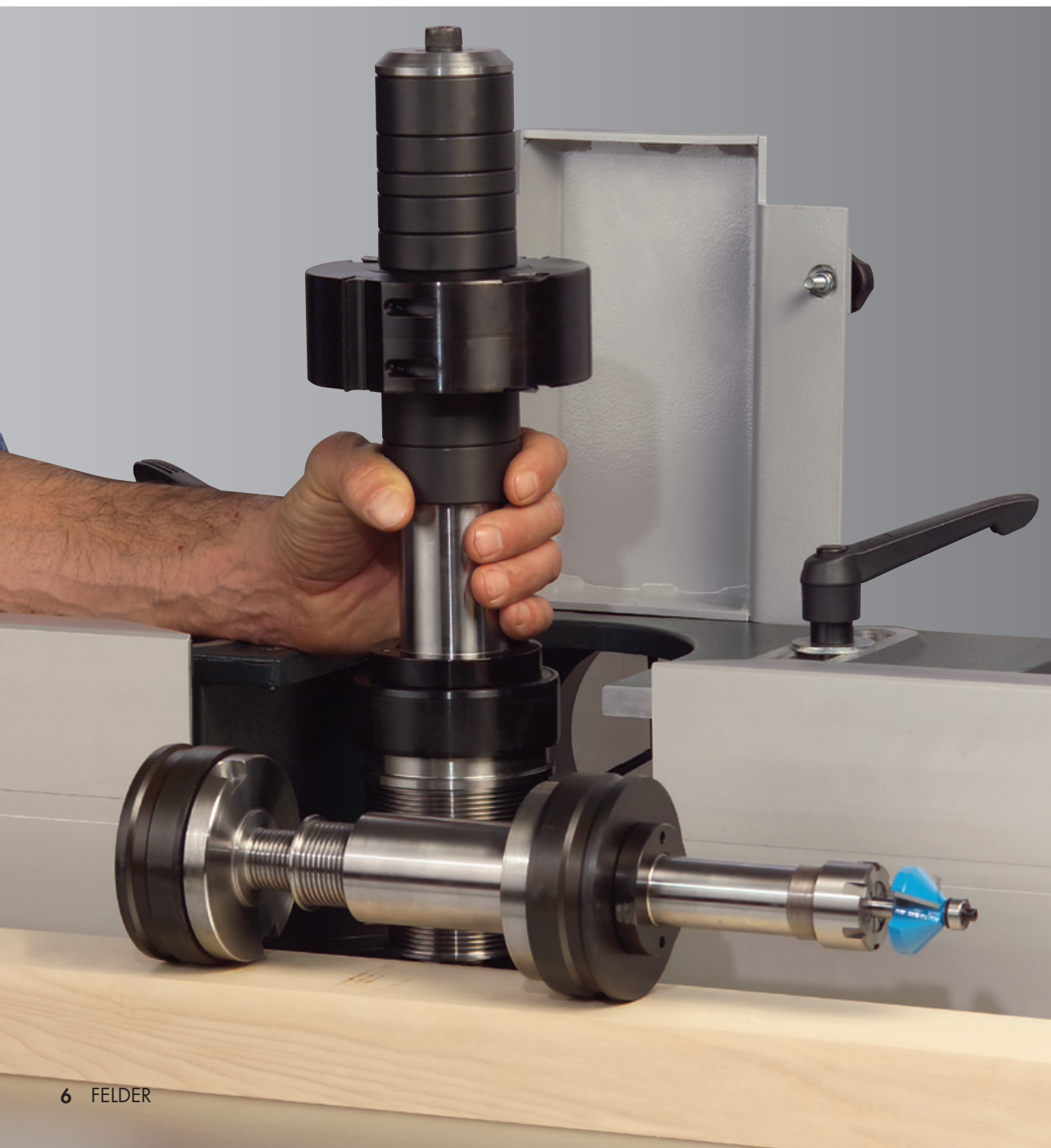
- Travail sûr
- Autorise toutes les tailles de pièces à usiner
- permet l'utilisation d'un entraîneur sans aucun problème
- résultat d'usinage parfait
- Parfait dégagement des copeaux



L'inclinaison de l'arbre de toupie «vers l'avant» présente des désavantages très importants quant à l'utilisation de la machine:

- Risque d'accident plus élevé, la hauteur des pièces à usiner se trouve limitée
- Hauteur de travail limitée
- Utilisation limitée de l'entraîneur
- Résultats d'usinages médiocres
- Dégagement des copeaux très difficile, voir impossible





Le système de changement rapide de l'arbre de toupie

Le système de changement rapide de l'arbre vient compléter l'utilisation illimitée de votre nouvelle machine Felder. Vous pouvez monter en quelques secondes des arbres avec l'outil déjà prémonté pour des travaux de série ou encore des arbres de toupie de différents diamètres. Une des particularités intéressantes est l'arbre de toupie à haute vitesse pour des fraises de défonceuse allant jusqu'à 15/16.000 tr/min.

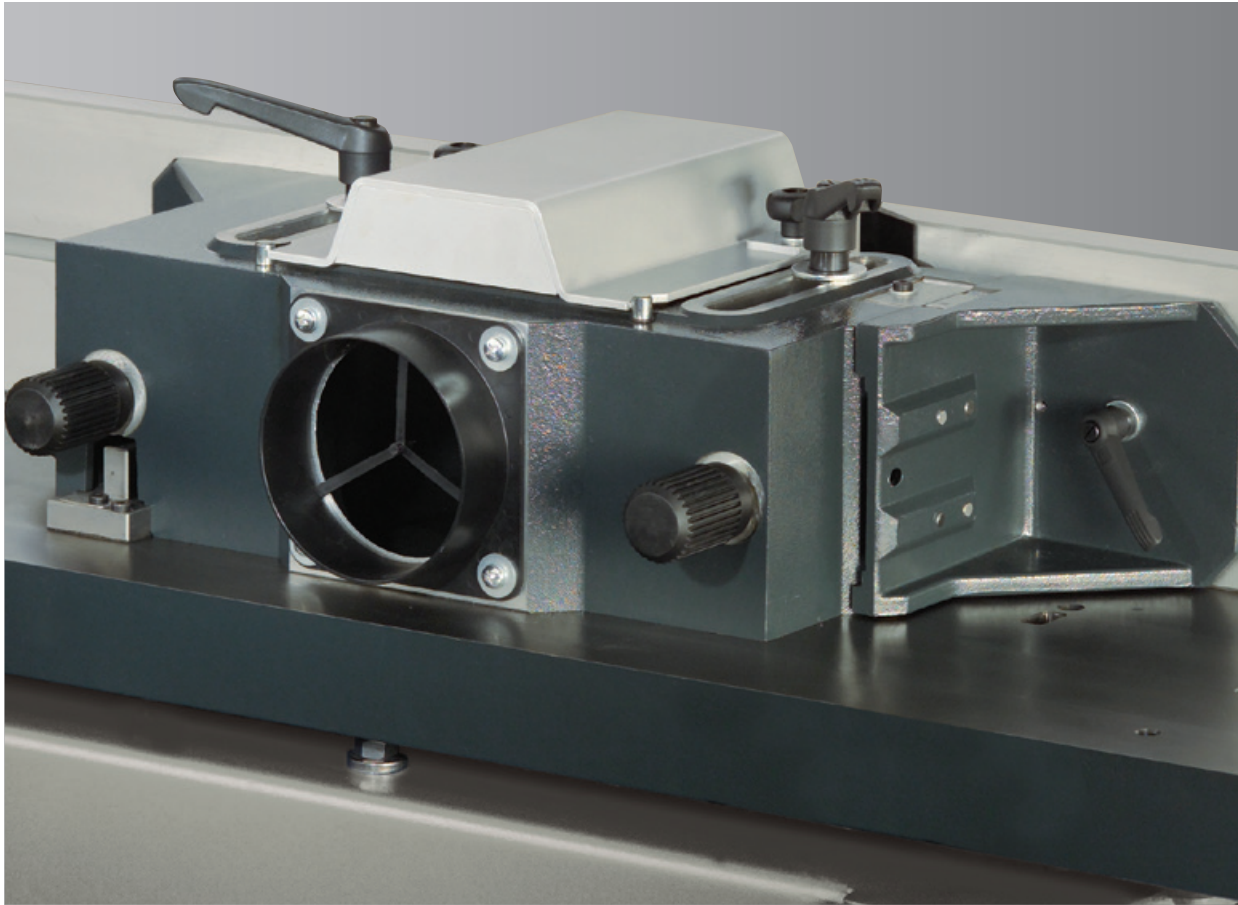
Pour les contraintes importantes et une meilleure longévité, les arbres de toupie sont équipés de 3 roulements!



Système de changement rapide pour arbre de toupie, les avantages:

- Changement simple et rapide de l'arbre de toupie
- Utilisation d'arbres de toupie de 25, 30, 35, 40 et 50 mm et 1 1/4"
- Arbre de toupie haute vitesse pour fraises à queue: 15/16.000 t/min
- Repositionnement automatique pour travaux de série

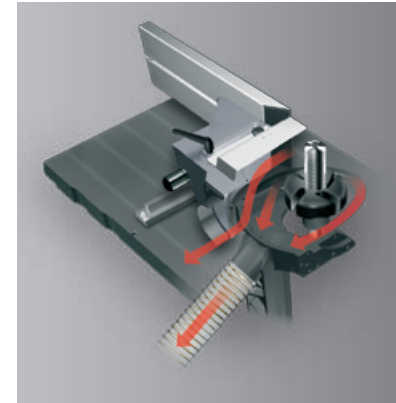
■ Serie 900
■ Serie 700



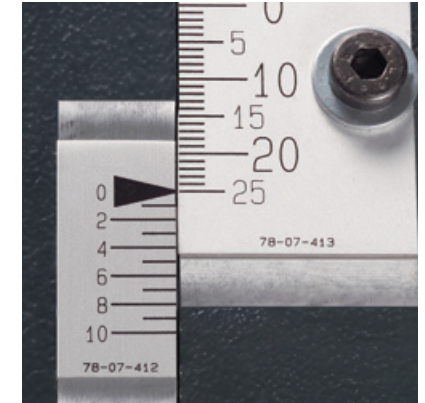
Guide protecteur de toupie «240»

Le guide en fonte d'aluminium est conçu pour des outils de toupillage d'un diamètre max. de 230 mm et dispose d'un système de réglage en finition pour le guide de sortie du protecteur de toupie. L'aspiration des copeaux est assurée par le raccord d'aspiration intégré. L'ouverture de la table est de 320 mm.

- Serie 900
- Serie 700

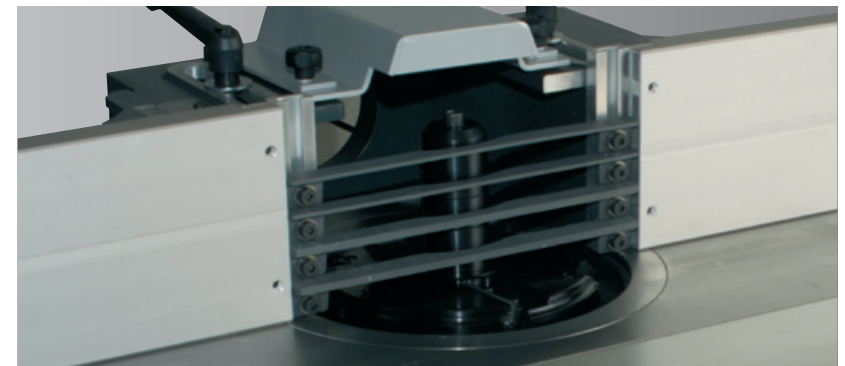


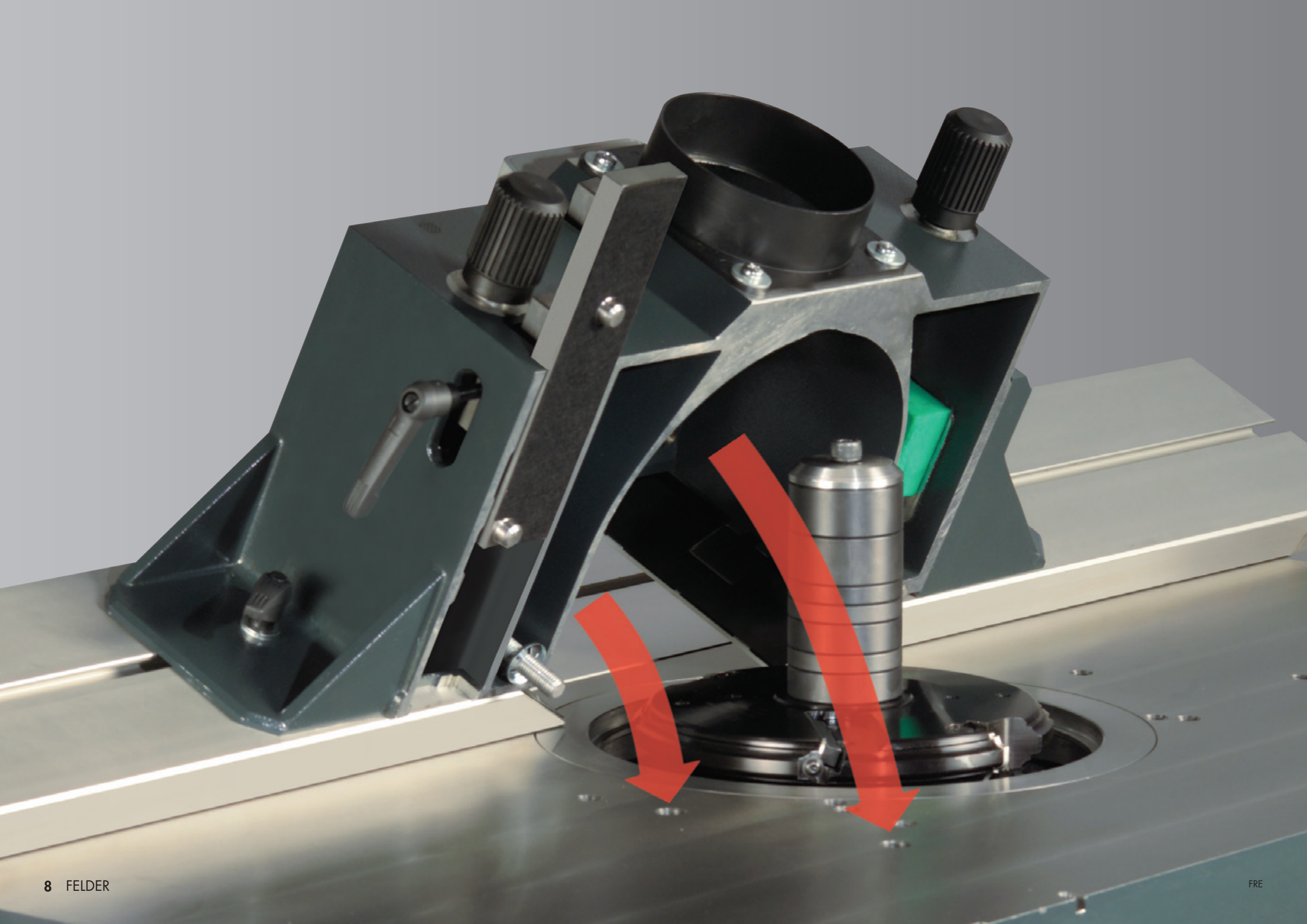
Double système d'aspiration: Deux raccords d'aspiration – l'un au-dessous et l'autre au-dessus de la table – pour éliminer de manière optimale les poussières et copeaux, assurent une machine propre et un résultat d'usinage parfait.



Rails du guide protecteur en aluminium anodisé. Possibilité de réglages fins avec échelle de -5 à +25 mm pour rail de sortie.

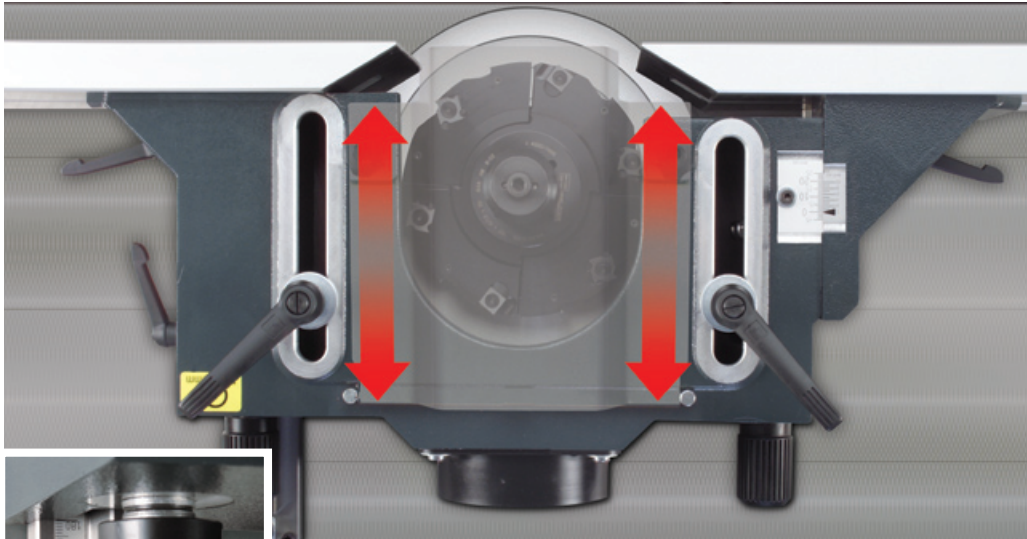
Barrettes de sécurité pour assurer un support continu de la pièce le long du protecteur de toupie (équipement optionnel).





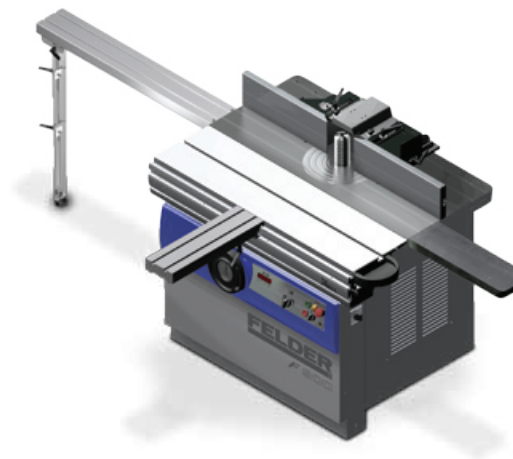
Système MULTI-réglage

Le système MULTI-réglages permet en plus du guidage parallèle du guide protecteur de toupie, un réglage rapide prenant en compte le diamètre de l'outil utilisé.



Plus rapide avec le système de multi-réglage!

- Repositionnement automatique après démontage du guide
- Guidage parallèle du guide protecteur
- Réglages rapides et micrométriques
- Échelle pour prise de copeaux



En fonction de vos besoins, adaptez la taille de votre machine à vos travaux

Depuis 1969, le système de rallonge Felder rend flexible le travail quotidien de nos clients. En un geste, vous montez vos rallonges et agrandissez votre surface de travail jusqu'à 2000 mm.

- Serie 900
- Serie 700
- Serie 500

F 900 SERIE 900

F 900 Toupies à arbre inclinable – pour une performance de pointe dans l'artisanat et l'industrie

La toupie de la série 900 a été conçue pour répondre tout particulièrement, aux exigences poussées des artisans et des industriels. Sous son élégance se cache un côté très pratique. Précision extrême, flexibilité, confort, simplicité d'utilisation et parfaite finition sont quelques une des raisons qui font que les machines Felder font partie des machines les plus vendues dans le monde.



L'agrégat de toupie FELDER «900»

Dans chaque détail de conception de l'agrégat de toupie de la série 900, se reflète des années d'expérience dans la fabrication de machines, reliées aux techniques de production les plus modernes.

- Hauteur utile de l'arbre de toupie au-dessus de la table 140 mm (160 mm pour Ø 40 et 50 mm)
- Système de changement rapide de l'arbre de toupie
- Changement simple des vitesses par l'avant
- Arbre avec mandrin pour pince de serrage de fraises de défonceuse de 16.000 tr/min. (équipement optionnel)
- Réglage électrique en hauteur avec affichage digital LED
- Réglage électrique de l'inclinaison avec affichage digital (LED) (équipement optionnel)
- Inclinaison vers «l'arrière» de 0° à 45° (de -5° à 45° avec le «Digi-Drive»)
- Réglage en hauteur sur système de queue d'aronde
- Arbre de toupie à 2 roulements de fixation
- Réduction optimale des vibrations grâce à l'agrégat lourd en fonte d'acier



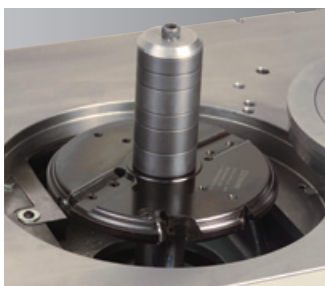
Transmission de puissance maximale grâce à la grande surface d'appui des courroies Poly-V

Vitesse de rotation 3500/4500 /6000/8000/10.000 t/min



Segments d'inclinaison en fonte grise

Double guidage sur segments d'inclinaison en fonte.



Ouverture de la table: 320 mm

L'ouverture importante de la table permet de travailler en toute sécurité avec des outils à plate bande ou pour le tenonage. Ces outils peuvent être placés sous la table.

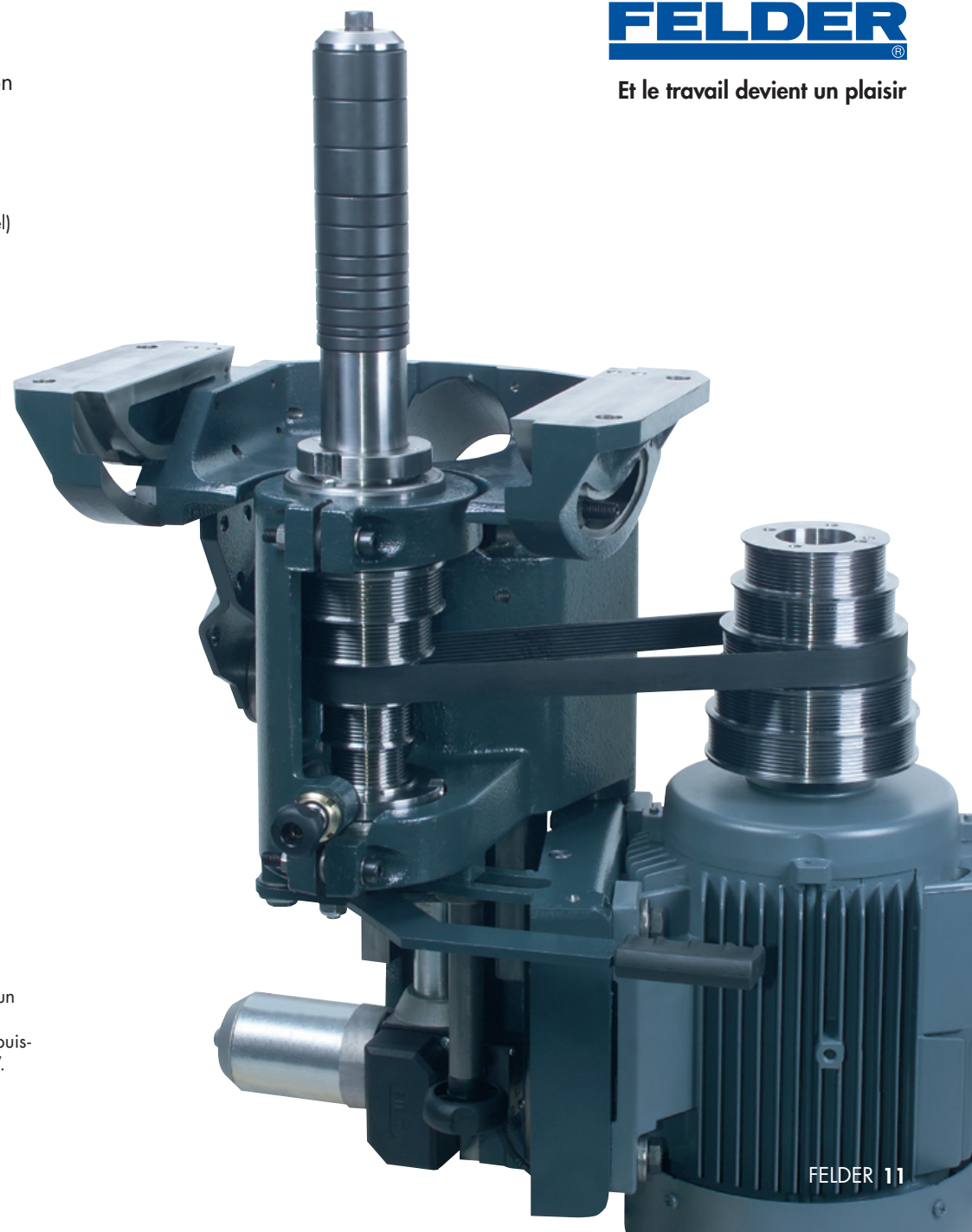


L'arbre de toupie à haute vitesse

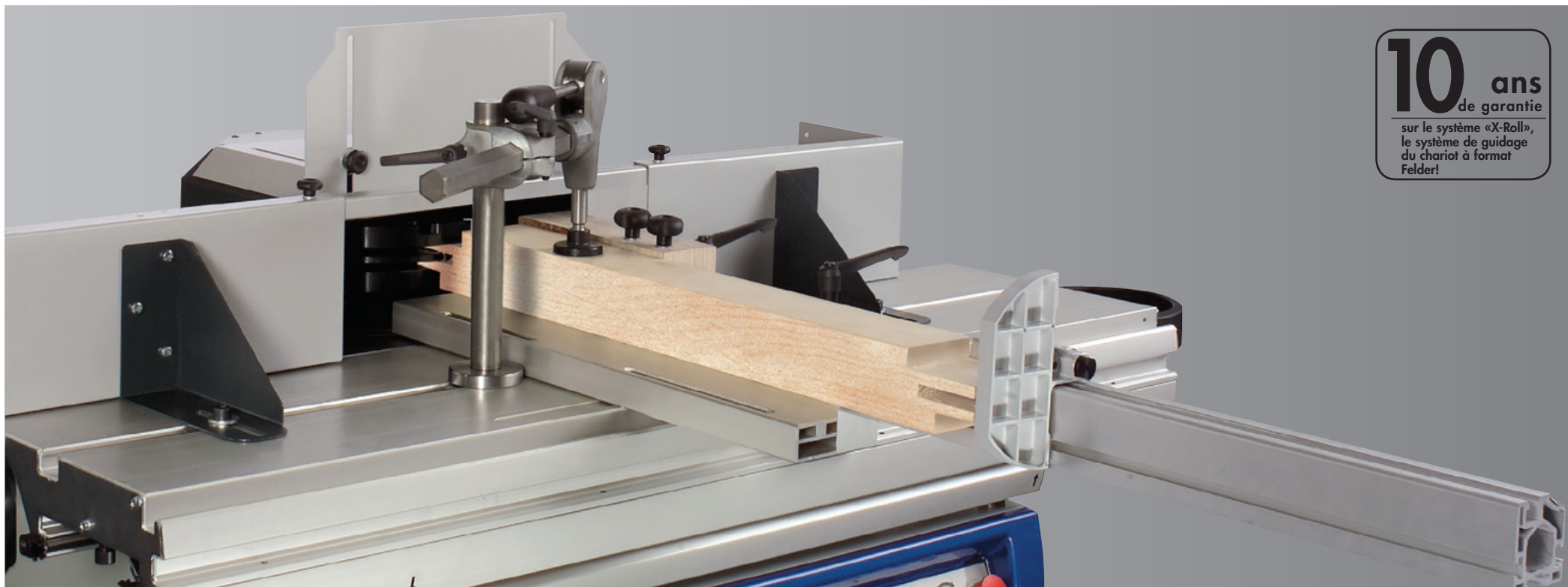
accepte toutes les fraises à queue d'un diamètre de 6 à 16 mm. Vitesse de rotation de 16.000 t/min avec une puissance pouvant aller jusqu'à 13,5 CV.

FELDER[®]

Et le travail devient un plaisir



F 900 SERIE 900



10 ans
de garantie
sur le système «X-Roll»,
le système de guidage
du chariot à format
Felder!

Tenonnage incomparable

Surdimensionné et prévu pour des charges lourdes, le chariot à format «X-Roll» est fabriqué selon les technologies les plus modernes qui soient. Les galets sont positionnés en forme de X («X-Roll»), ce qui permet une répartition optimale des forces sur son support. Le coulisement de ces galets en acier sur des rails en acier vous garantit une précision et un coulisement incomparable à ce que vous avez déjà pu essayer!

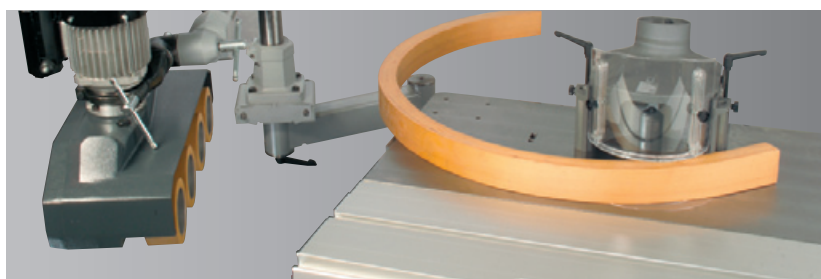
Tout cela n'a qu'un seul but: rendre vos travaux précis et d'une qualité dont vous serez seul à proposer. Un dernier point pour vous convaincre: 10 ans de garantie sur le système de coulisement du chariot.

Voici les caractéristiques à prendre en compte:

- Coulisement extrêmement souple et très longue durée de vie des rails en aciers! Aucune prise de jeux possible due à l'usure, grâce aux galets qui permettent une bien meilleure répartition du poids
- Pas de poussière grâce au profil ouvert des rails et aux racleurs anti-poussière
- Surfaces de guidage trempées et rectifiées

FELDER[®]

Et le travail devient un plaisir



Le dispositif de dégagement de l'entraîneur vous permet de travailler en tout confort.



Sur demande, votre machine peut être équipée d'un chariot de 2000 mm. De plus, vous pouvez aussi monter une table coulissante qui vous permettra d'usiner parfaitement des pièces de grandes dimensions comme p.ex. des portes.

F 900 SERIE 900



Standard: Arbre de toupie avec réglage électrique en hauteur

Réglages au dixième de millimètre par simple pression sur un interrupteur et vitesse lente pour les réglages fins. Inclinaison manuelle par volant avec montre digitale intégrée.

Pour des exigences extrêmes et un maximum de confort d'utilisation: réglage de vitesse en continu de 1500 à 11.000 t/min. (Équipement optionnel).



...avec «Power-Drive» – tout électrique

Réglage de la hauteur et de l'inclinaison, rapide ou lent, par simple pression. L'affichage par LED rouge vous indique toujours les valeurs exactes de la hauteur et de l'inclinaison.



... et avec «Digi-Drive», entrez simplement vos valeurs

Entrez vos données pour la hauteur et l'inclinaison, appuyez sur «start» et la machine se positionne automatiquement. L'affichage vous donne les valeurs exactes. Autres fonctions: mesures incrémentales, 99 positions pré-programmées de l'arbre de toupie.



F 700 Z SERIE 700

F 700 Z La toupie à arbre inclinable, le «juste choix» pour des exigences professionnelles dans l'artisanat et pour les PME

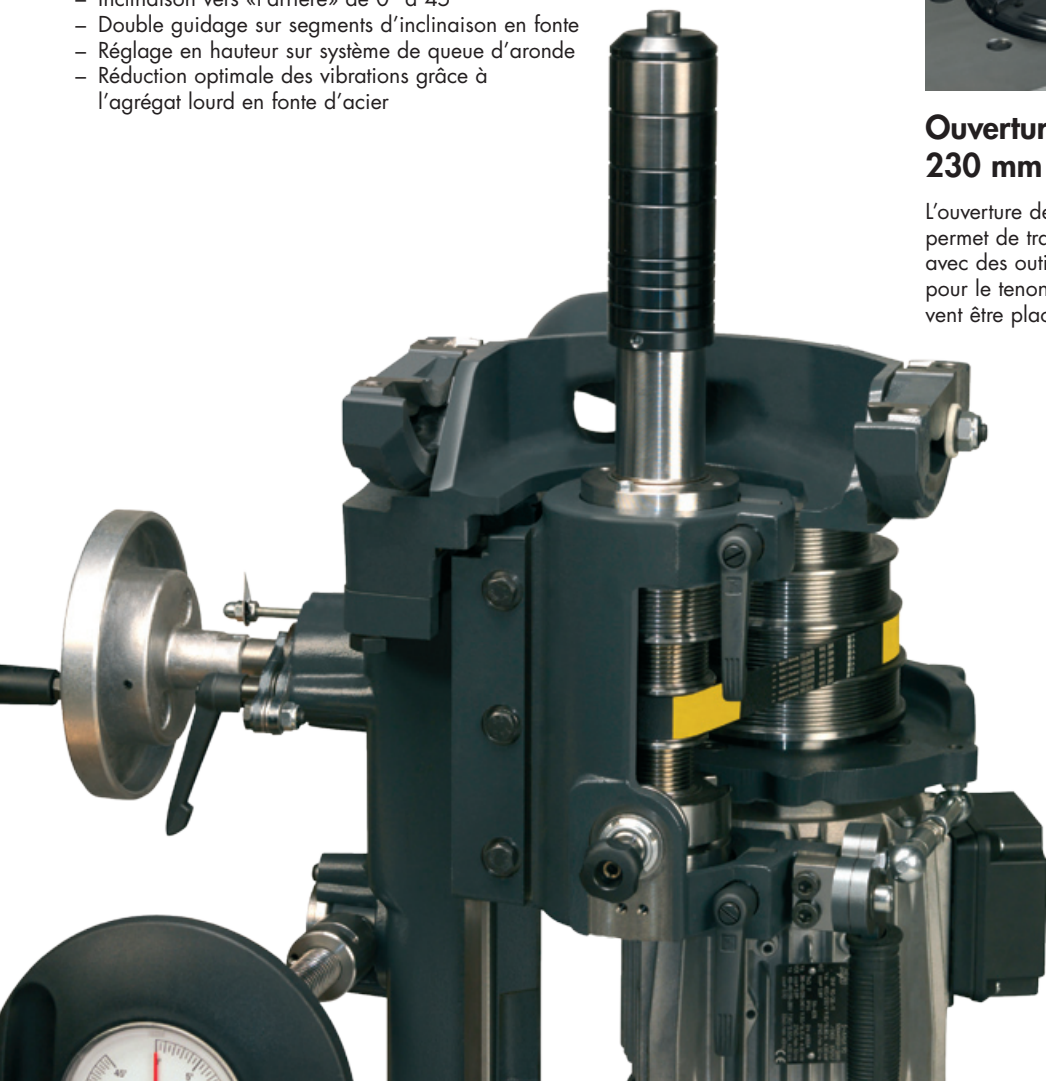
Vous recherchez de la polyvalence et de la puissance, vous voulez faire des travaux de fraisage standards, du tenonnage et du copiage, le tout à un prix extrêmement correct?

Alors vous faites le bon choix avec la F 700 Z!
Le concept universel de la machine vous offre toute une possibilité d'équipement standard unique comme par ex. le système de changement rapide de l'arbre ainsi qu'un grand nombre de possibilités d'équipements individuels pour encore plus de puissance et de grandeur.

Le nouvel agrégat de toupie FELDER «700»

L'agrégat de toupie Felder de la série 700, d'une conception complètement nouvelle, à des caractéristiques sans précédent!

- Hauteur utile de l'arbre de toupie au-dessus de la table 115 mm (équipement optionnel 140/160 mm)
- Système de changement rapide de l'arbre de toupie
- Changement simple des vitesses par l'avant
- Arbre de haute vitesse avec pince de serrage pour fraises de défonceuse, rotation à 15.000 T/min. (équipement optionnel)
- Réglage électrique en hauteur avec affichage digital LED (équipement optionnel)
- Inclinaison vers «l'arrière» de 0° à 45°
- Double guidage sur segments d'inclinaison en fonte
- Réglage en hauteur sur système de queue d'aronde
- Réduction optimale des vibrations grâce à l'agrégat lourd en fonte d'acier



Ouverture de la table: 230 mm

L'ouverture de la table importante permet de travailler en toute sécurité avec des outils à plate bande ou pour le tenonnage. Ces outils peuvent être placés sous la table.

6 ans
de garantie
sur le système
«Easy-Glide», le
guidage des segments
d'inclinaison Felder!



Arbre de haute vitesse

Arbre de toupie haute vitesse pour fraises à queue: 15.000 t/min



Guidage des segments d'inclinaison «Easy-Glide»:

- Double guidage sur segments d'inclinaison en fonte
- Capacité de charge maximale
- Inclinaison sans jeu
- Insensible à la poussière
- Aucun entretien
- Aucun graissage



Transmission de puissance maximale grâce à la grande surface d'appui des courroies Poly-V

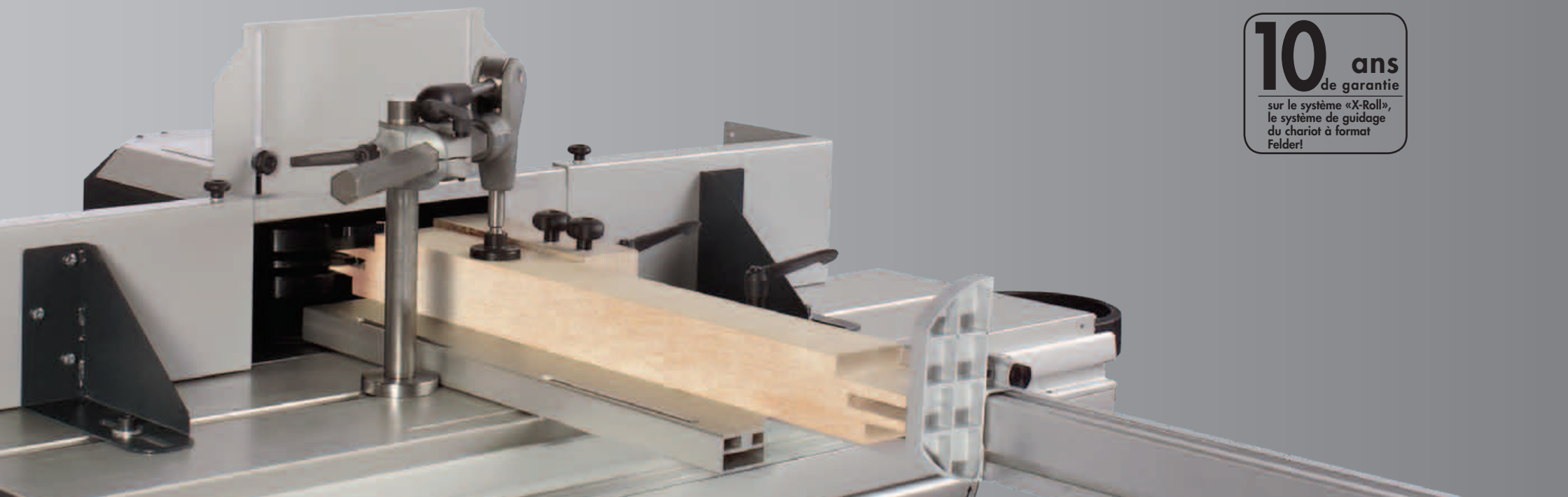
- 4 vitesses 3500, 6500, 8000, 10.000 T/min.

FELDER[®]

Et le travail devient un plaisir

F 700 Z SERIE 700

10 ans
de garantie
sur le système «X-Roll»,
le système de guidage
du chariot à format
Felder!



Tenonnage incomparable

Surdimensionné et prévu pour des charges lourdes, le chariot à format «X-Roll» est fabriqué selon les technologies les plus modernes qui soient. Les galets sont positionnés en forme de X («X-Roll»), ce qui permet une répartition optimale des forces sur son support. Le coulisement de ces galets en acier sur des rails en acier vous garantit une précision et un coulisement incomparable à ce que vous avez déjà pu essayer!

Tout cela n'a qu'un seul but: rendre vos travaux précis et d'une qualité dont vous serez seul à proposer. Un dernier point pour vous convaincre: 10 ans de garantie sur le système de coulisement du chariot.

Voici les caractéristiques à prendre en compte:

- Coulisement extrêmement souple et très longue durée de vie des rails en acier! Aucune prise de jeux possible due à l'usure, grâce aux galets qui permettent une bien meilleure répartition du poids
- Pas de poussière grâce au profil ouvert des rails et aux racleurs anti-poussière
- Surfaces de guidage trempés et rectifiés.



Sur demande: Réglage électrique en hauteur de l'arbre de toupie avec «Power-Drive»

Réglages au dixième de millimètre par simple pression sur un interrupteur et vitesse lente pour les réglages fins. Inclinaison manuelle par volant avec montre digitale intégrée.



Réglage en continu de la vitesse

Pour des exigences extrêmes et un maximum de confort d'utilisation: réglage de vitesse en continu de 1500 à 10.000 t/min. (Équipement optionnel).



Sur demande, votre machine peut être équipée d'un chariot de 2000 mm. De plus, vous pouvez aussi monter une table coulissante qui vous permettra d'usiner parfaitement des pièces de grandes dimensions comme p.ex. des portes.

F 500 SERIE 500

F 500 – Toupie à arbre inclinable: exigence maximale pour un prix minimal!

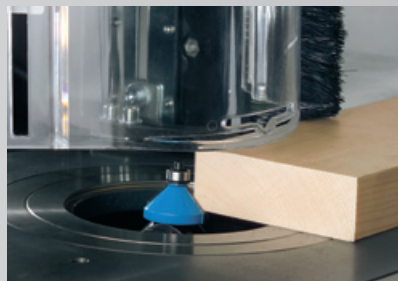
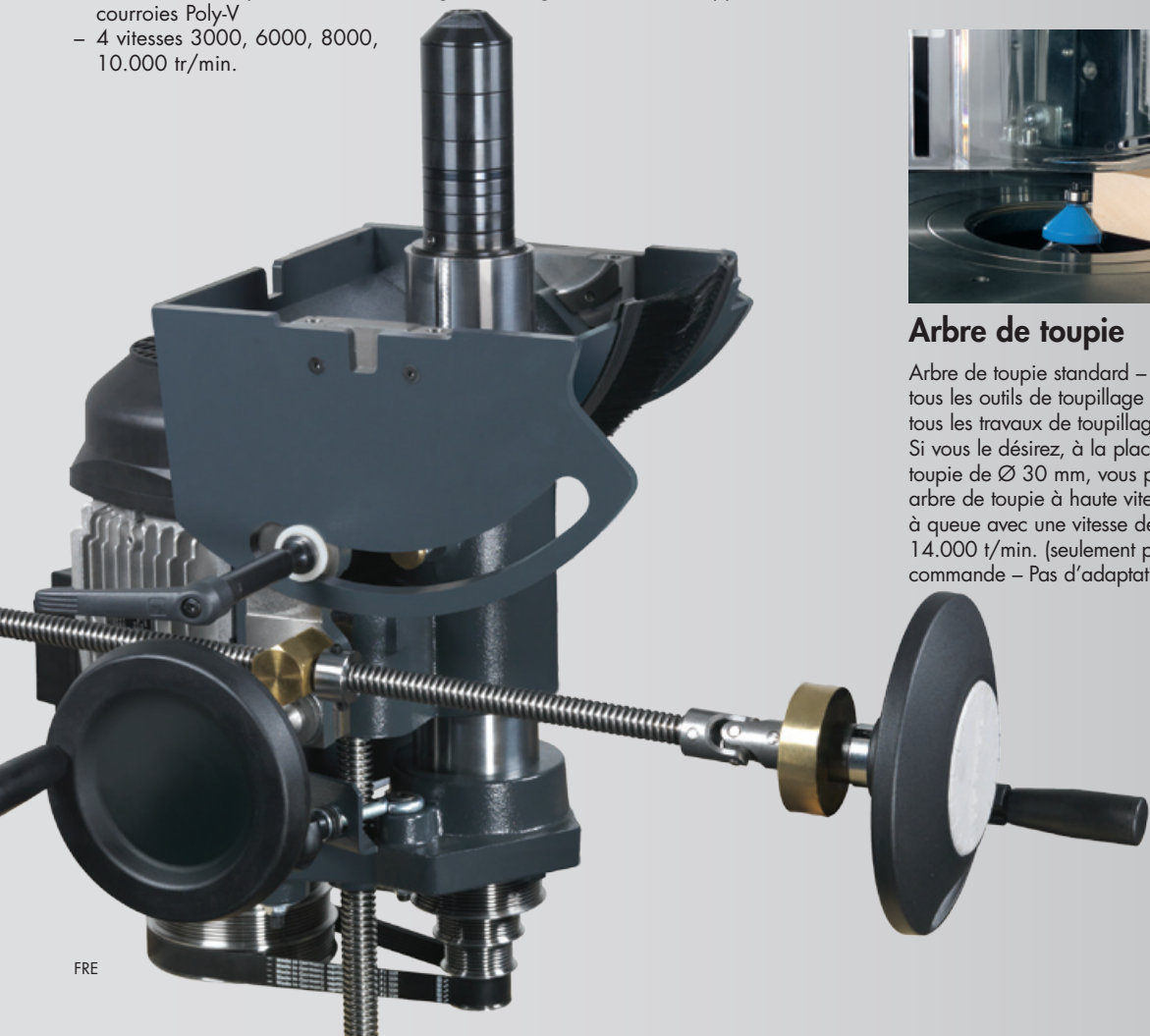
Grande table de toupie à nervures massives en fonte d'acier, guide protecteur de toupie professionnel, agrégat de toupie à double support, arbre de toupie inclinable de 90° à 45° et 4 vitesses de rotation, voilà ce que vous propose la F 500 dans son équipement standard. Selon votre domaine d'application, il vous est possible de choisir de nombreux équipements individuels.



L'agrégat de la toupie FELDER «500»

Agrégat de toupie stable et compact pour une satisfaction sur de longues années

- Hauteur utile de l'arbre de toupie au-dessus de la table 100 mm
- Ouverture de la table de toupie 180 mm
- Arbre avec mandrin pour pince de serrage pour fraises de défonceuse à 14.000 t/min. (équipement optionnel)
- Inclinaison souple vers l'arrière de 0° à 45°
- Double guidage sur segments d'inclinaison en fonte
- Réglage en hauteur dans manchon en fonte grise à guidage forcé
- Réduction optimale des vibrations grâce à l'agrégat lourd en fonte d'acier
- Transmission de puissance maximale grâce à la grande surface d'appui des courroies Poly-V
- 4 vitesses 3000, 6000, 8000, 10.000 tr/min.



Arbre de toupie

Arbre de toupie standard – Ø 30 mm pour tous les outils de toupillage standards et pour tous les travaux de toupillage «classique». Si vous le désirez, à la place de l'arbre de toupie de Ø 30 mm, vous pourrez choisir un arbre de toupie à haute vitesse pour fraise à queue avec une vitesse de rotation de 14.000 t/min. (seulement possible à la commande – Pas d'adaptation par la suite).

FELDER®

Et le travail devient un plaisir

Elargisseur de table extensible

Le cadre à rallonge de la table de fraisage permet d'alléger l'usinage de pièces de grandes dimensions.



Choisissez votre toupie à arbre inclinable:

SERIE 900

F 900 Standard

Toupie à arbre inclinable



- Puissance 7,5 CV (5,5 kW)
- Arbre de toupie inclinable 90°–45°
- Indicateur numérique d'inclinaison de l'arbre de toupie
- Réglage électrique en hauteur de l'arbre de toupie avec affichage digital
- Affichage digital (LED)
- Système de changement rapide de l'arbre de toupie
- Guide protecteur de toupie 240, Ø d'outils max. 230 mm
- Système MULTI-réglages pour guide de toupie rails du protecteur de toupie en aluminium anodisé
- Ouverture de la table de toupie 320 mm
- Chariot de tenonnage 1300 mm, aluminium anodisé (option 2050 mm)
- Aspiration sous la table

F 900 Power-Drive

Toupie à arbre inclinable



- Puissance 7,5 CV (5,5 kW)
- Arbre de toupie inclinable 90°–45°
- Réglage électrique en hauteur de l'arbre de toupie avec affichage digital
- Affichage digital (LED)
- Système de changement rapide de l'arbre de toupie
- Guide protecteur de toupie 240, Ø d'outils max. 230 mm
- Système MULTI-réglages pour guide de toupie
- Rails du protecteur de toupie en aluminium anodisé
- Ouverture de la table de toupie 320 mm
- Chariot de tenonnage 1300 mm, aluminium anodisé (option 2050 mm)
- Aspiration sous la table

Équipement «Power-Drive» (Pos. 110 + 119)

- + Réglage électrique en inclinaison de l'arbre de toupie avec affichage digital
- + Affichage digital (LED)

F 900 Digi-Drive

Toupie à arbre inclinable



- Puissance 7,5 CV (5,5 kW)
- Arbre de toupie inclinable –5° jusqu'à 45°
- Système de changement rapide de l'arbre de toupie
- Affichage digital (LED)
- Guide protecteur de toupie 240, Ø d'outils max. 230 mm
- Système MULTI-réglages pour guide de toupie
- Rails du protecteur de toupie en aluminium anodisé
- Ouverture de la table de toupie 320 mm
- Chariot de tenonnage 1300 mm, aluminium anodisé (option 2050 mm)
- Aspiration sous la table

Équipement «Digi-Drive» (Pos. 110 + 203)

- + Réglage électrique en inclinaison de l'arbre de toupie avec affichage digital
- + Positionnement sur 2 axes (hauteur et inclinaison)
- + Affichage digital (LED)

SERIE 700

F 700 Z Standard

Toupie à arbre inclinable



- Puissance 5,5 CV (4,0 kW)
- Arbre de toupie inclinable 90°–45°
- Indicateur numérique d'inclinaison de l'arbre de toupie
- Système de changement rapide de l'arbre de toupie
- Guide protecteur de toupie 240, Ø d'outils max. 230 mm
- Système MULTI-réglages pour guide de toupie
- Rails du protecteur de toupie en aluminium anodisé
- Ouverture de la table de toupie 230 mm
- Chariot de tenonnage 1000 mm, aluminium anodisé (option 2050 mm)
- Aspiration sous la table

SERIE 700

F 700 Z Power-Drive

Toupie à arbre inclinable



- ➔ Puissance 5,5 CV (4,0 kW)
- ➔ Arbre de toupie inclinable 90°–45°
- ➔ Indicateur numérique d'inclinaison de l'arbre de toupie
- ➔ Système de changement rapide de l'arbre de toupie
- ➔ Guide protecteur de toupie 240, Ø d'outils max. 230 mm
- ➔ Système MULTI-réglages pour guide de toupie
- ➔ Rails du protecteur de toupie en aluminium anodisé
- ➔ Ouverture de la table de toupie 230 mm
- ➔ Chariot de tenonnage 1000 mm, aluminium anodisé (option 2050 mm)
- ➔ Aspiration sous la table

Équipement «Power-Drive»

- + Réglage électrique en inclinaison de l'arbre de toupie avec affichage digital
- + Affichage digital (LED) de la hauteur de l'arbre de toupie sur écran de commande

SERIE 500

F 500

Toupie à arbre inclinable



- ➔ Puissance 4,0 CV (3,0 kW)
- ➔ Arbre de toupie inclinable 90°–45°
- ➔ Guide protecteur de toupie 220, Ø d'outils max. 220 mm
- ➔ Rails du protecteur de toupie en aluminium anodisé
- ➔ Ouverture de la table de toupie 180 mm

F 500 Professional

Toupie à arbre inclinable



- ➔ Puissance 5,5 CV (4,0 kW)
- ➔ Arbre de toupie inclinable 90°–45°
- ➔ Rails du protecteur de toupie en aluminium anodisé
- ➔ Ouverture de la table de toupie 180 mm

Équipement Professional

- + Toupie avec rotation à droite et à gauche
- + Guide protecteur de toupie 240, Ø d'outils max. 230 mm
- + Système MULTI-réglage pour guide protecteur «240» pour un guidage parallèle et un réglage rapide.

Et le travail devient un plaisir

Données techniques, Équipements optionnels:	F 500	F 500 Professional	F 700 Z	F 700 Z Power-Drive	F 900	F 900 Power-Drive	F 900 Digi-Drive
Équipement électrique							
3x 400 V tension du moteur	S	S	S	S	S	S	S
1x 230 V, puissance 4,0 CV (3,0 kW)*	O	O	O	O	-	-	-
1x 230 V, puissance 5,0 CV (3,6 kW)*, Réglage de vitesse en continu pour tous les moteurs principaux	-	-	O	O	-	-	-
Réglage de vitesse en continu de tous les moteurs principaux avec démarrage doux (remplace le démarrage étoile-triangle), pour 3x 400 V; seulement pour 7,5 CV (5,5 kW)	-	-	O	O	-	-	-
Réglage de vitesse en continu 1500–11.000 T/min avec démarrage doux (remplace dém. Y-triangle), pour 3x 230 ou 3x 400 V; uniquement pour moteur 10 CV (7,35 kW)	-	-	-	-	O	O	O
50 Hz fréquence du moteur	S	S	S	S	S	S	S
4,0 CV (3,0 kW)*	S	-	-	-	-	-	-
5,5 CV (4,0 kW)*	O	S	S	S	-	-	-
7,5 CV (5,5 kW)*	-	-	-	-	S	S	S
7,5 CV (5,5 kW)*	-	-	O	O	-	-	-
10,0 CV (7,35 kW)*	-	-	-	-	O	O	O
10,0 CV (7,35 kW)*	-	-	O	O	-	-	-
13,5 CV (10,0 kW)*	-	-	-	-	O	O	O
Démarrage étoile-triangulaire à partir de 7,5 CV impératif!	-	-	O	O	S	S	S
Interrupteur de sens de rotation	O	S	O	O	-	-	-
Interrupteur de sens de rotation	-	-	-	-	S	S	S
Prise branchement électrique aspirateur	-	-	-	-	O	O	O
Compteur d'heures de service	-	-	O	O	O	O	O
Prise CEE triphasée pour machines auxiliaires à démarrage retardataire	-	-	-	-	O	O	O
Prise CEE triphasée pour machines auxiliaires à démarrage retardataire (p. ex. entraîneur)	-	-	O	O	-	-	-
Prise CEE triphasée pour démarrage direct	-	-	O	O	-	-	-
Arrêt d'urgence supplémentaire pour la toupie (uniquement possible avec vitesse d'avance continue)	-	-	O	O	-	-	-
Équipement toupie et protecteur de toupie							
Inclinaison de l'arbre de toupie 90°–45°, vitesses 3500/6500/8000/10.000 t/min	-	-	S	S	-	-	-
Inclinaison arbre de toupie 90°–45° avec échelle, vitesse arbre de toupie 3000/6000/8000/10.000 t/min	S	S	-	-	-	-	-
Ouverture de table pour outils en mm	180	180	-	-	-	-	-
Réglage électrique de la hauteur de toupie – Power-Drive F1 (uniquement avec pos. 119)	-	-	O	S	S	S	S
Affichage digital de la hauteur de toupie – Power-Drive F1 (uniquement avec pos. 118)	-	-	O	S	-	-	-
Indicateur d'angle de l'inclinaison de la toupie sur le volant	-	-	S	S	-	-	-
Réglage de l'inclinaison manuel 90°–45°	S	S	-	-	S	-	-
Réglage électrique de l'inclinaison de scie – Power-Drive K2 (uniquement avec pos. 119 ou 203)	-	-	-	-	O	S	S
Affichage digital pour hauteur et inclinaison – Power-Drive K2 (uniquement avec pos. 110)	-	-	-	-	O	S	S
Positionnement CNC sur 2 axes – Digi-Drive F2 (uniquement avec pos. 110)	-	-	-	-	O	O	S
Pupitre de commande hauteur des yeux (uniquement avec pos. 203)	-	-	-	-	O	O	O
Blocage manuel de l'arbre	-	-	-	-	S	S	S
Blocage de l'arbre depuis commande extérieure	-	-	-	-	O	O	O

	F 500	F 500 Professional	F 700 Z	F 700 Z Power-Drive	F 900	F 900 Power-Drive	F 900 Digi-Drive
Préparation pour capot de tenonage pour outils de diamètre maximal de 350 mm avec contrôle de la vitesse de rotation selon normalisation CE	-	-	-	-	○	○	○
Arbre de toupie Ø 30 mm, hauteur utile max. 100 mm	S	S	-	-	-	-	-
Arbre de toupie Ø 1 ¼" – au lieu de Ø 30 mm	○	○	-	-	-	-	-
Arbre pour fraises à queue 14.000 t/min au lieu d'un arbre de toupie Ø 30 mm	○	○	-	-	-	-	-
Arbre de toupie Ø 30 mm, hauteur utile max. 140 mm	-	-	-	-	S	S	S
Arbre de toupie Ø 1 ¼", haut. utile max. 140 mm	-	-	-	-	○	○	○
Arbre de toupie Ø 35 mm, hauteur utile max. 140 mm	-	-	-	-	○	○	○
Arbre de toupie Ø 40 mm, haut. utile max. 160 mm	-	-	-	-	○	○	○
Arbre de toupie Ø 50 mm, haut. utile max. 160 mm	-	-	-	-	○	○	○
Arbre de haute vitesse 16.000 T/min au lieu d'arbre de toupie Ø 30 mm	-	-	-	-	○	○	○
Préparation pour un affichage numérique de la vitesse pour l'arbre de haute vitesse (nécessaire en association avec POS 108)	-	-	-	-	○	○	○
Arbre de toupie Ø 30 mm, haut. utile max. 115 mm	-	-	S	S	-	-	-
Arbre de toupie Ø 35 mm, haut. utile max. 115 mm	-	-	○	○	-	-	-
Arbre de toupie Ø 50 mm, hauteur utile max. 115 mm	-	-	○	○	-	-	-
Arbre de toupie Ø 1 ¼", hauteur utile 115 mm	-	-	○	○	-	-	-
Arbre de toupie Ø 30 mm, hauteur utile max. 140 mm	-	-	○	○	-	-	-
Arbre de toupie Ø 40 mm, hauteur utile max. 160 mm	-	-	○	○	-	-	-
Arbre de toupie Ø 50 mm, hauteur utile max. 160 mm	-	-	○	○	-	-	-
Arbre de haute vitesse 15.000 t/min au lieu d'arbre de toupie Ø 30 mm	-	-	○	○	-	-	-
Guide protecteur de toupie 220, Ø d'outils max. 220 mm, rails du guide protecteur 320 mm	S	-	-	-	-	-	-
Guide protecteur de toupie 240, Ø d'outils max. 230 mm, rails du guide protecteur 400 mm	○	S	S	S	-	-	-
Guide protecteur de toupie 240, Ø d'outils max. 230 mm, rails du guide protecteur 550 mm	-	-	-	-	S	S	S
Protecteur de toupie EURO	S	S	S	S	S	S	S
Système MULTI-réglage pour guide protecteur 240 (uniquement avec pos. 112)	○	S	S	S	S	S	S
Guides du protecteur de toupie en ALU anodisé	S	S	S	S	-	-	-
Guides du protecteur de toupie en ALU anodisé 550 mm	-	-	-	-	S	S	S
Guides du protecteur de toupie ALU anodisé et barrettes de sécurité (uniquement avec pos. 112)	○	○	○	○	○	○	○
Guide de pièces «Intégrale» 500 mm	-	-	○	○	○	○	○
Elargisseur de table extensible pour F 500	○	○	-	-	-	-	-
Chariot coulissant à format et de tenonage							
Chariot de tenonage 1000 mm anodisé pour F 700 Z	-	-	S	S	-	-	-
Chariot de tenonage 1300 mm anodisé	-	-	-	-	S	S	S
Chariot de tenonage 2050 mm anodisé	-	-	○	○	○	○	○
Chariot coulissant anodisé	-	-	S	S	-	-	-
Table coulissante et guide de chariot							
Table coulissante 1100 avec bras télescopique	-	-	○	-	-	-	-
Table coulissante 1100 pour chariot coulissant 1300–2050 mm	-	-	-	○	○	○	○
Table coulissante 1300 pour chariot coulissant 1300–2500 mm	-	-	-	-	○	○	○

* Puissance dénomination S6/40 %, ** Longueur de coupe avec table coulissante, en hauteur de coupe maxi., S ... Equipement de série, W ... Equipement optionnel sans supplément de prix, - ... Non disponible, O ... équipement optionnel

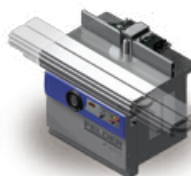
Et le travail devient un plaisir

	F 500	F 500 Professional	F 700 Z	F 700 Z Power-Drive	F 900	F 900 Power-Drive	F 900 Digi-Drive
Guide de chariot 1100 mm pour tout type de chariot	-	-	○	○	○	○	○
Rallonge télescopique de 1100 à 2000 mm pour guide de chariot	-	-	○	○	○	○	○
Guide pour table coulissante 2600mm, Serie »X-Roll«	-	-	○	○	○	○	○
Généralités							
Hauteur de travail en mm	916	916	890	890	890	890	890
Largeur mini de transport en mm (sans option 012)	800	800	800	800	800	800	800
Préparation pour une largeur minimale de transport de 800 mm	-	-	S	S	-	-	-
Diamètre de raccord d'aspiration en mm Guide de toupie/Aspiration sous table	-	-	120/80	120/80	120/80	120/80	120/80
Diamètre de raccord d'aspiration en mm Guide de toupie	120	120	-	-	-	-	-
Poids en kg (pour un équipement moyen)	300	320	450	450	650	650	650
Accessoires importants							
Dispositif de déplacement	○	○	○	○	-	-	-
Dispositif de basculement pour entraîneur	-	-	-	-	○	○	○
Système de fixation pour rallonges de table	-	-	-	-	○	○	○
Système de fixation de rallonge (dégau ou toupie 1 pièce)	○	○	-	-	-	-	-
Capot de tenonnage	-	-	-	-	○	○	○
Système de fixation pour rallonges de table (set avec 2 units)	-	-	○	○	-	-	-
Fausse table de tenonnage	-	-	-	-	○	○	○

* Puissance dénomination S6/40 %, S ... Equipement de série, W ... Equipement optionnel sans supplément de prix, - ... Non disponible, ○ ... équipement optionnel

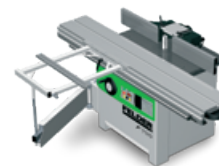
Dimensions: Serie 900

Chariot de tenonnage mm	1200	2050
A mm	890	890
B ¹ mm	1100	1100
B ² mm	1700	1700
C mm	2550	2550



Serie 700

Chariot de tenonnage mm	1000	2050
A mm	890	890
B ¹ mm	780	780
B ² mm	1655	1655
C mm	2200	4300



Serie 500

A mm	916
B ¹ mm	760
C mm	1050



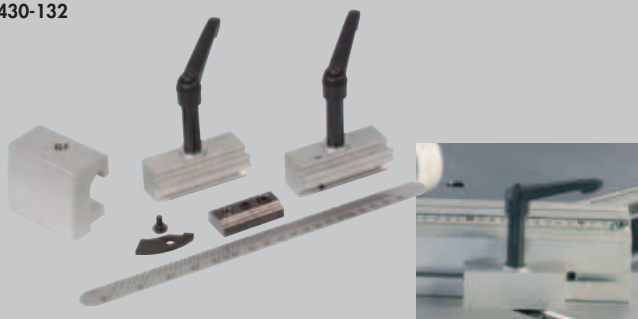
A = Hauteur de travail, B¹ = Sans table coulissante, B² = avec table coulissante, C = mm

Retrouvez tous les détails sur internet!

Dispositif de serrage rapide pour doubles coupes d'onglet ■ ■

pour guides de chariot en aluminium. Les coupes d'onglet allant de +45° jusqu'à -45° sont indispensables dans les travaux de menuiserie courants. Grâce à ce dispositif de serrage rapide, vous pouvez régler aisément le guide et le bloquer dans la position désirée, ce qui vous assure des coupes d'une grande précision. Il est muni d'une échelle graduée au pas de 1°.

430-132



Butée transversale ■ ■

430-135+1



Kit de fixation M10 ■ ■

pour tous les chariots coulissants en alu

400-220



Butée de délimitation ■ ■ ■

La butée de délimitation en tôle d'acier massive se fixe dans les rainures en T qui se trouvent sur tout chariot coulissant Felder. La butée de délimitation pourra servir de butée pour le travail arrêté à la toupe.

431-031+1

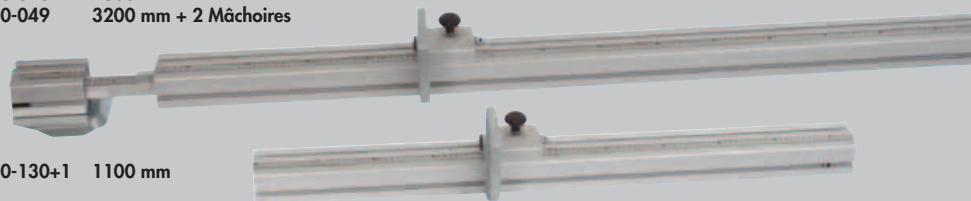


Guides télescopiques ■ ■

Butées transversales avec lecture sous loupe intégrée. La rallonge télescopique a un appui supplémentaire pour les pièces à couper et peut être bloquée dans toutes les positions pour des coupes précises.

430-048+1 2600 mm
430-049 3200 mm + 2 Mâchoires

430-130+1 1100 mm



Rallonge télescopique pour guide ■ ■

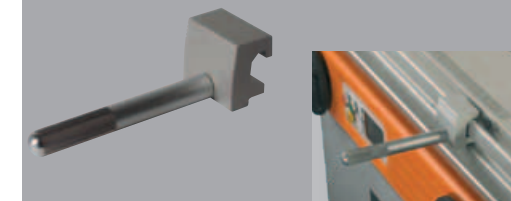
La rallonge se glisse dans le guide en aluminium «standard de 1100 mm». L'échelle graduée et la butée en fonte assurent des coupes précises jusqu'à 2000 mm.

430-134



Poignée latérale pour chariot coulissant en alu «X-Roll» ■ ■ ■

430-030



Le dispositif de déplacement de confort ■ ■ ■

Le dispositif de déplacement de confort est composé d'un timon galvanisé comportant une roue de guidage, d'un dispositif de couplage vertical en fonte d'acier et un ensemble de deux roues à roulement à billes. Si le dispositif de déplacement n'est pas utilisé, la machine Felder est parfaitement stabilisée au sol grâce à un jeu de piètements montés sur la partie inférieure des supports de la machine.

410-160 avec timon
410-162 sans timon



Dispositif de transport et de montage pour table coulissante

Enfin! Grâce au dispositif de transport et de montage, vous pouvez monter et démonter votre table coulissante de manière confortable et sans efforts. L'avantage supplémentaire: Votre table coulissante est toujours à portée de main et ce avec un gain de place maximum. Le chariot de transport et de montage est adapté pour toutes les machines à bois Felder avec table coulissante.

420-230

Seulement 12 secondes pour le montage de la table coulissante!



Table coulissante supplémentaire avec rouleau d'appui au sol pour chariot coulissant en alu «X-Roll»

601-128

Rails réglables au sol pour table coulissante avec rouleau d'appui au sol

Longueur totale 4,5 m – comprenant 3 segments

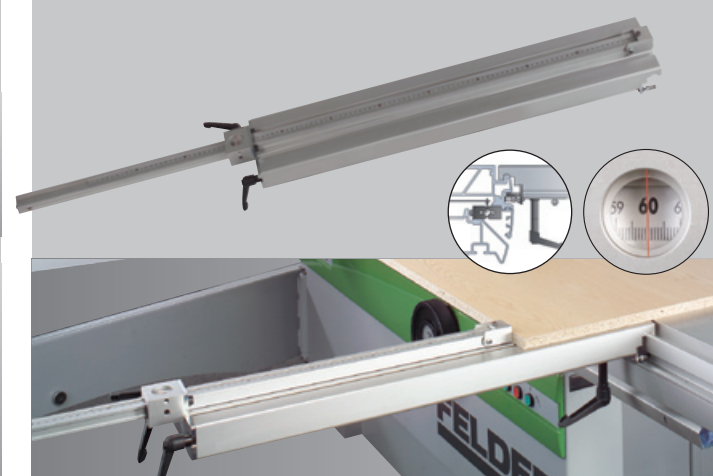
601-129



Dispositif pour coupes parallèles sur chariot

L'accessoire idéal pour des coupes parallèles sur chariot coulissant à format! Vous bénéficiez de la surface d'appui de votre chariot coulissant en combinaison avec le dispositif pour coupes parallèles pour assurer un support exact de la pièce à usiner. Le dispositif pour coupes parallèles est monté sur le chariot coulissant, l'échelle graduée de 25 à 1000 mm dispose d'une lecture sous loupe. Des coupes parallèles spéciales en série peuvent être réalisées sans problèmes.

430-149



Presseur excentrique

Le presseur excentrique est pourvu d'un réglage horizontal et vertical permettant de bloquer des pièces de toutes dimensions. La haute pression de serrage et la facilité de réglage font du presseur excentrique un accessoire pratique et efficace qui assure un haut degré de sécurité. Le presseur peut être monté sur votre chariot coulissant en alu (fixation à filetage M20). Pour le montage sur des chariots coulissants en alu, il faut le kit de fixation. Hauteur de serrage max.: 140 mm Profondeur de serrage max.: 300 mm Presseur à excentrique M20 sans kit de fixation

400-108

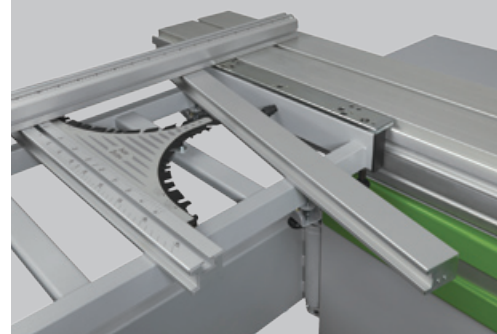
Kit de fixation

01.0.036



Support supplémentaire en aluminium sur la table coulissante 1300 + 1500

601-124



Pied d'appui pour table coulissante

recommandé pour toutes les machines avec système de déplacement et longueur de coupe à partir de 2000 mm.

440-101

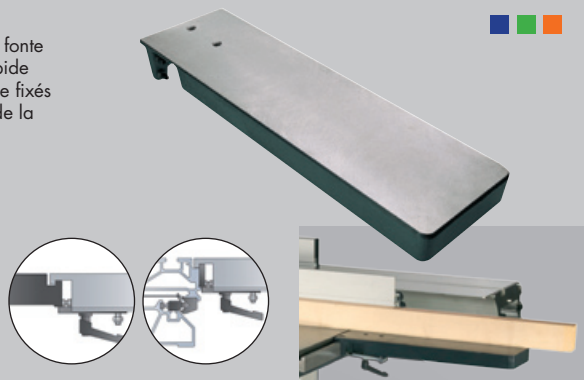


Rallonge de table à fixation F

La rallonge de table à fixation F (à angle droit), en fonte massive, est équipée d'une poignée de serrage rapide ne nécessitant pas d'outillage. Les écrous d'ajustage fixés en bout de rallonge permettent l'ajustage optimal de la rallonge de table.

Largeur 150 mm, Longueur 500 mm

01.1.001

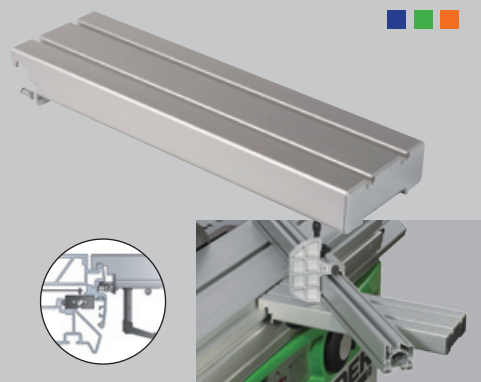


Rallonge de table système FELDER à fixation P

(«P»: Prisma) La rallonge de table système «P» est en aluminium anodisé et renforcée. Elle se monte sur tous les chariots Felder à système «X-Roll». Le système de fixation est efficace et permet de monter ou démonter la rallonge en quelques secondes seulement. Les écrous d'ajustage disposées sur la rallonge de table permettent un alignement parfait au chariot.

Largeur 150 mm, Longueur 400 mm

430-104



Sécurité anti-recul

La butée pour profils arrêtés est introduite puis fixée dans la rainure en T de la rallonge de table.

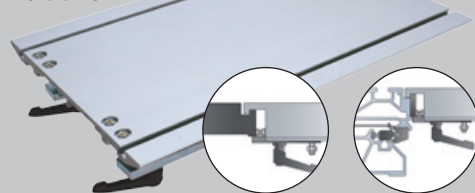
400-105 Longueur 200 mm



Rallonge de table en alu avec fixation F

La rallonge de table à fixation F en aluminium anodisé est d'une rigidité parfaite du fait de sa forme profilée à 2 chambres. Le système à fixation à deux poignées assure le montage et le démontage de la rallonge en quelques secondes sans outillage. Largeur 300 mm, Longueur 500 mm

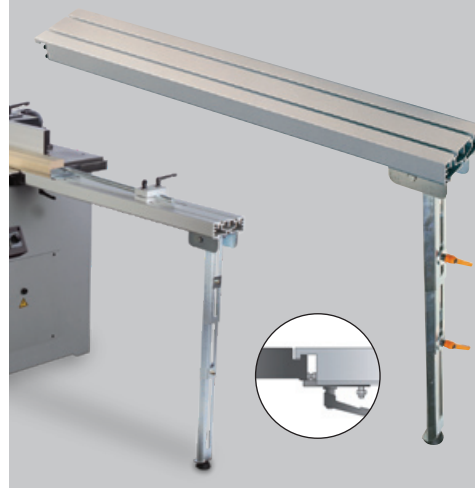
01.2.140



Rallonge de table avec pied de soutien, longueur 1000 mm

Il est possible maintenant d'usiner des pièces longues et lourdes sans aucune aide et sans effort! Le profil en aluminium anodisé d'une longueur de 1000 mm, de grandes dimensions et à paroi épaisse, permet de supporter de très grandes charges. Le pied de soutien peut être réglé en un minimum de temps de 450 à 1000 mm, selon les différentes hauteurs de travail. Largeur 150 mm, Longueur 1000 mm

400-104

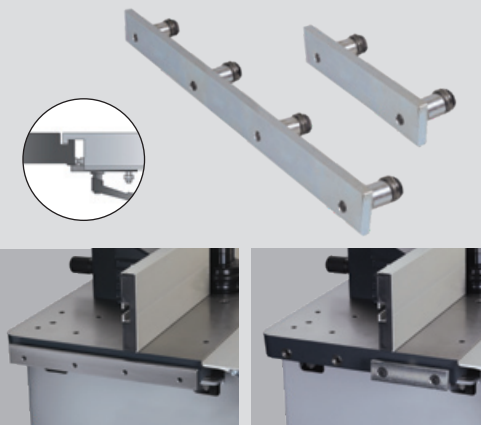


Système de fixation pour rallonges de table

Grâce à ce système de fixation, vous pouvez fixer aisément sur tous types de machine les rallonges de table Felder ainsi que les guides de coupe parallèle ou de rabot-dégau disposant d'un système de fixation F.

430-150 Longueur 510 mm
F 500

430-151 Longueur 160 mm/2 unité
F 900, F 700 Z



Système de dégagement pour entraîneur

Le dispositif de dégagement pour entraîneur vous permet de travailler en tout confort.

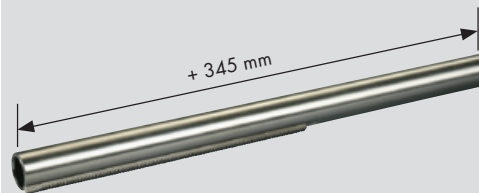
430-014+1 Sans conduit de prolongation
430-015 Avec conduit de prolongation



Tube horizontal rallongé

Pour les entraîneurs F 34, F 38, F 48, V 3, V 4 (345 mm de plus de rayon d'action)

05.0.030



Montage pour guide de coupe circulaire

Pour obtenir (des arcs) des cercles parfaits avec un Ø 250-820 mm (1600 mm). Ce système peut être monté sur la scie à ruban, la toupie ou la ponceuse. Il est prévu pour être installé sur la rallonge 400-104 (système F) et 430-104 (système P). Il peut être adapté sur la scie à ruban avec la réf. 01.0.150

01.0.300



Enfantin
Usinez des arcs de cercle ou des pièces circulaires complètes

Chapeau de serrage

Augmente la hauteur de fixation de la fraise jusqu'à 120 mm pour Cylindres «Schleif-FIX»

500-136 Ø 30 mm



Jeu de bagues d'épaisseur pour arbre de toupie

Jeu de bagues d'épaisseur pour passer d'un diamètre d'arbre de toupie 1" à un alésage de diamètre 30 mm
Comprend: 1x L= 18 mm avec rondelle, 1x L= 10/11,6/16/20/25 mm, 1x bague d'embout

503-171 de Ø 1" à Ø 30 mm

503-172 Jeu de bagues pour arbre de toupie pour Ø 1"

500-04-065 de Ø 30 à Ø 50 mm



Pincettes de serrage de précision

Pincettes de serrage avec boulon rond. Munies d'un anneau, les pincettes de serrage sont introduites dans la collerette de fixation. Cet anneau supplémentaire fait en sorte qu'en dévissant la collerette avec une clé, la pincette de serrage se déboîte automatiquement.

Serie 700 + Serie 900

01.4.217 Ø 6,00 mm
01.4.218 Ø 6,35 mm
01.4.219 Ø 8,00 mm
01.4.222 Ø 9,53 mm
01.4.223 Ø 10,00 mm
01.4.225 Ø 12,00 mm
01.4.226 Ø 12,70 mm
01.4.228 Ø 14,00 mm
01.4.229 Ø 16,00 mm



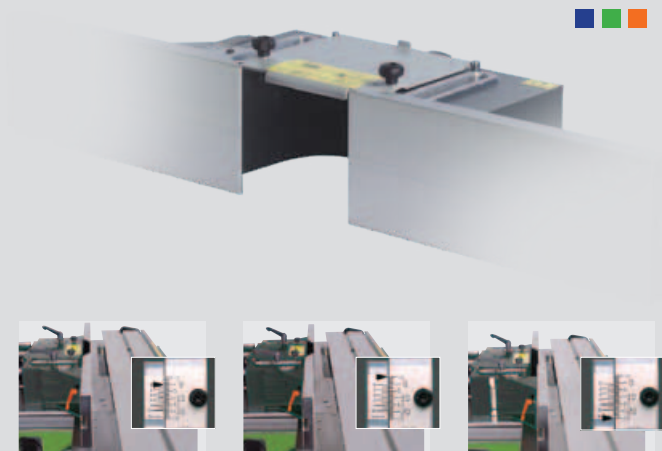
Serie 500

500-04-066 Ø 6,00 mm
500-04-067 Ø 6,35 mm
500-04-068 Ø 8,00 mm
500-04-071 Ø 9,53 mm
500-04-072 Ø 10,00 mm
500-04-073 Ø 11,00 mm
500-04-074 Ø 12,00 mm
500-04-075 Ø 12,70 mm

Guide protecteur de toupie «240»

Le guide protecteur de toupie en fonte avec ses deux guide-pièces anodisées anti-usure accepte des outils jusqu'à 230 mm de diamètre. Le réglage fin du guide de sortie est standard. La buse d'aspiration garantit une évacuation optimale des copeaux et poussières. Ø d'outil max. 230 mm, Hauteur utile max. d'outil 230 mm, Ø raccord d'aspiration 120 mm. Essai d'émission de poussière BG. Le guide de sortie est réglable par molette de -5 à +25 mm, lecture sur vernier. La «position 0» (voir ex. ci-dessous) correspond aux travaux courants de toupillage. Guide protecteur de toupie «240» Standard
Prix: sans guide-pièces

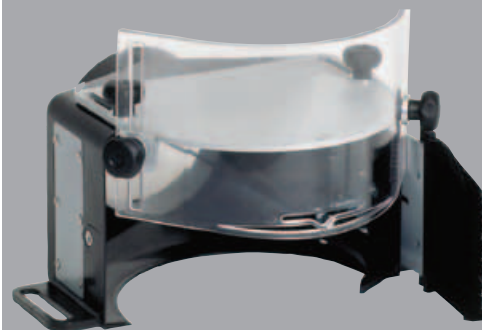
400-140



Protecteur de toupie EURO pour le travail à l'arbre

Le protecteur de toupie EURO (Nr. Réf 400-610) pour le travail à l'arbre est homologué CE et correspond à l'essai d'émission de poussière GS! Le diamètre du raccord d'aspiration est de 120 mm. En plus d'une sécurité complémentaire et d'une excellente aspiration grâce à l'embout de Ø 120 mm, le protecteur de toupie EURO pour le travail à l'arbre offre un très grand confort d'utilisation. Le bouclier de protection transparent est réglable en hauteur en fonction des dimensions des pièces à usiner. La butée de guidage et le déflecteur de copeaux peuvent être utilisés pour les deux sens de rotation. Diamètre d'outils 100-160 mm.

400-610



Guide d'entrée

Guide d'entrée pour protecteur de toupie EURO pour le travail à l'arbre guide d'entrée pour Ø d'outils 100-160 mm, Ø intérieur min. de la pièce à usiner r= 160 mm. Guide d'entrée pour 400-610.

400-611



Arbres de toupie FELDER

Changement d'arbres de toupie avec outils prémontés: Grâce à ce système, il est possible, avec plusieurs arbres de toupie équipés chacun d'un porte-outils différent, de procéder à des travaux de grande série sans pour cela avoir à effectuer plusieurs réglages.

Changement d'arbres de toupie à diamètres différents: Certains travaux de toupillage. La réalisation de certains travaux de toupillage rend indispensable l'emploi de différents arbres de toupie spéciaux, la plupart des outils de tenonnage ayant des alésages supérieurs à 40 mm.

F 900		5 vitesses
	Ø	hauteur utile
430-113	30 mm	140 mm
430-114	40 mm	160 mm
430-115	50 mm	160 mm
430-116	1 1/4"	140 mm
430-118	35 mm	140 mm
430-119	32 mm	140 mm

Série 700 à partir de 04/2007		4 vitesses
	Ø	hauteur utile
423-112	30 mm	115 mm
423-113	35 mm	115 mm
423-114	50 mm	115 mm
423-115	25 mm	105 mm
423-116	1 1/4"	115 mm
423-117	3/4"	90 mm
423-118	30 mm	140 mm
423-119	40 mm	160 mm
423-120	50 mm	163 mm
423-121	32 mm	115 mm



Arbre de toupie haute vitesse

Sur les machines Felder, l'arbre de toupie haute vitesse et l'arbre de toupie standard sont interchangeables. Les fraises de défonceuse sont maintenues par des pinces de serrage. La vitesse de rotation de 15/16.000 t/min permet l'utilisation de fraises d'un diamètre allant de 6 à 16 mm.

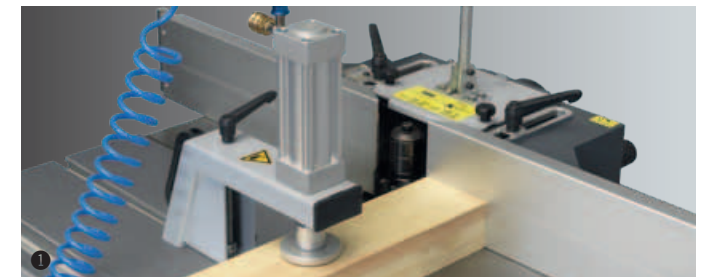
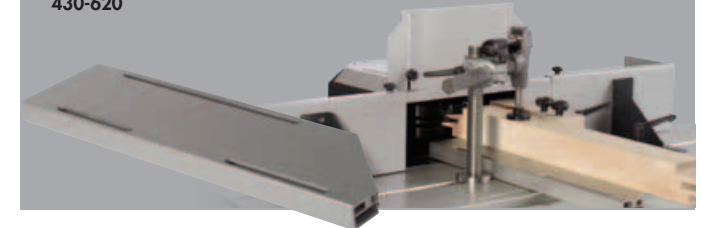
430-117	F 900 (16.000 t/min – 50/60 Hz)
423-110	Série 700 à partir de 04/2007 (15.000 t/min – 50 Hz)
423-111	F 700 (15.000 t/min – 60 Hz)



Accessoires de tenonnage

Fausse table de tenonnage en aluminium, pour une utilisation double!

430-620



Presseur pneumatique

Utilisable sur toute scie à format et/ou toupie avec chariot coulissant. Assure un serrage rapide et très confortable des pièces.

Avantages:

- ▶ La fixation magnétique assure un montage simple
- ▶ Cylindre de sécurité pour une protection de travail maximale
- ▶ Fonctionnement de la barre de pression possible pour chaque longueur du chariot coulissant
- ▶ Hauteur de serrage: 95 mm, Pression: environ 300 kg

1 430-136

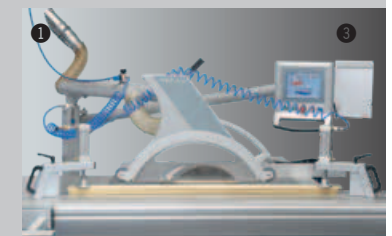
Presseur pneumatique, avec réglage manuel

2 430-137

Presseur pneumatique, avec réglage à télécommande

3 430-138

Presseur pneumatique supplémentaire, en combinaison avec 430-136 ou 430-137



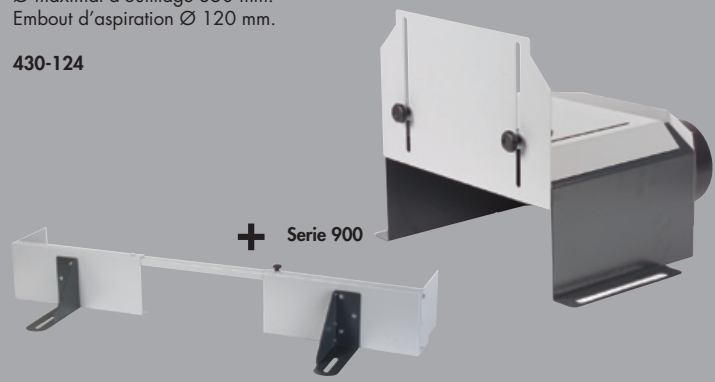
Capot de tenonage Ø 300 mm et pare-main
 Ø d'outils max. 270 mm, pour tous les chariots coulissants à format Felder, Ø raccord d'aspiration 120 mm.

430-123



Capot protecteur de tenonage Ø 350 mm et protection d'approche
 Ø maximal d'outillage 350 mm.
 Embout d'aspiration Ø 120 mm.

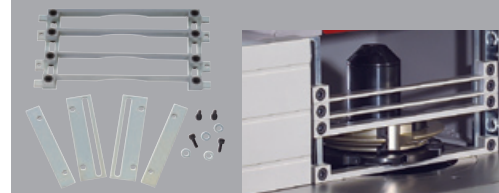
430-124



Barrettes de sécurité – kit de montage pour mors de fixation en aluminium ou rail en bois

- Comprend:
- 2 barrettes de sécurité de 3 mm
 - 2 barrettes de sécurité de 6 mm
 - Matériel de montage pour butée en bois et en aluminium
 - Indications de montage

501-116

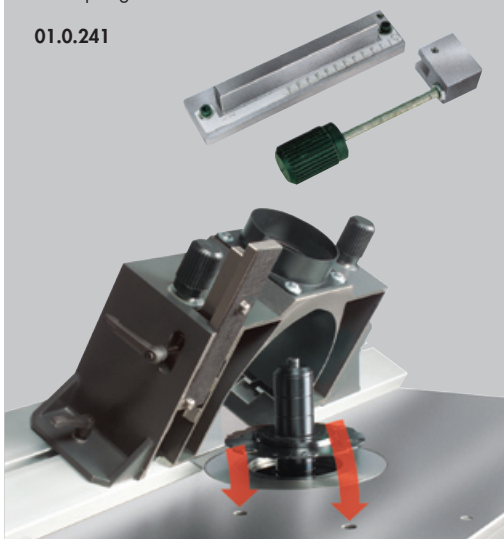


Système MULTI-réglage

pour montage ultérieur pour guide protecteur «240». Le système MULTI-réglage présente 3 avantages majeurs:

- Grâce à son système automatique, le guide protecteur reprend après démontage sa position initiale.
- Le guidage parallèle du guide protecteur.
- Le réglage rapide et le réglage fin permettent l'adaptation du guide protecteur aux divers diamètres des outils de toupillage.

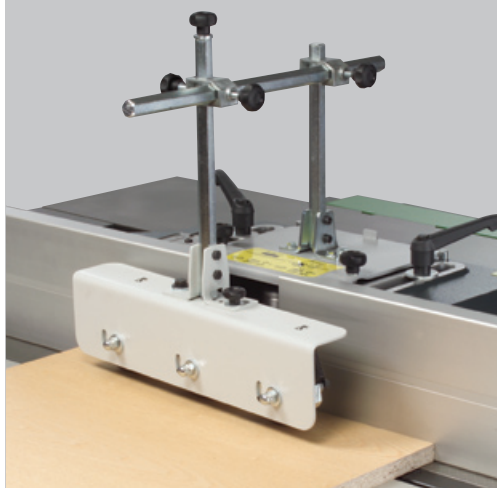
01.0.241



Protecteur à rouleaux

Le protecteur à rouleaux est prévu pour être monté sur la tige verticale du protecteur de toupie EURO. Les rouleaux du presseur sont montés sur ressorts et adoptent une position légèrement oblique. Cette particularité leur permet d'exercer la double fonction de presseur vertical et latéral. Hauteur et profondeur du presseur par rapport au guide protecteur de toupie peuvent être réglées en continu.

423-261



Module-presseur

avec galet simple ajustable avec ressort. Gamme de réglage 380 mm, réglage en hauteur 80 mm. Peut être monté en un tour de main, sans outils sur tous les chariots coulissants à format Felder (chariots de tenonage). Idéal pour le fraisage de pièces à usiner droites et rondes!

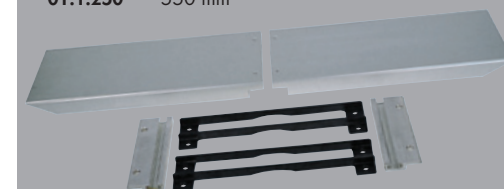
01.1.286



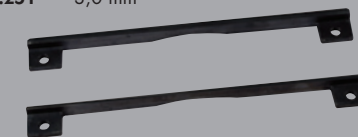
Guides en aluminium anodisé avec barrettes de sécurité

Les barrettes de sécurité sont placées sur les guides en T, puis fixées. Le réglage en hauteur se fait rapidement et facilement au moyen de vis de serrage. Livraison de 2 barrettes de sécurité de 3 mm et de 2 barrettes de sécurité de 6 mm.

01.1.250 550 mm



01.0.251 3,0 mm



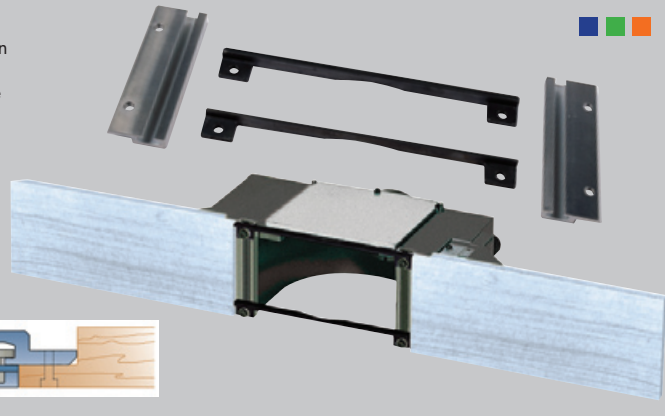
01.0.252 6,0 mm



Barrettes de sécurité

Kit de montage pour mors de fixation en aluminium ou rail en bois!
... support de fixation pour dispositif de protecteur pour toupie avec butées en aluminium

01.0.253



Indicateurs numériques pour volants de système

L'indicateur numérique s'encastre et se bloque dans les volants de réglage. Vous avez le choix, selon la nature des opérations à réaliser, entre plusieurs types d'indicateurs numériques dont la lecture se fait soit au 10ème de mm soit par seconde d'arc, un tour de volant correspondant respectivement à 2 mm ou à 2°.

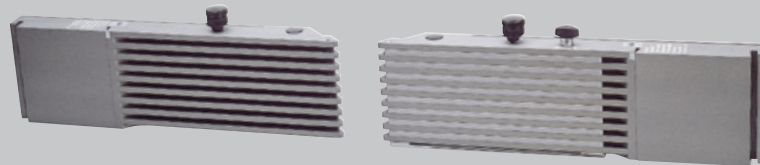
- 01.1.200 mm
- 01.2.200 inch



Guide-pièces «Integral» pour guide protecteur

En aluminium traité «hard-coat». Appropriés pour les guides protecteur de toupie 180 et 240! Le réglage au diamètre et à la hauteur de l'outil s'effectue de manière facile en continu. Les entretoises incorporées, assurent la continuité de la surface de guidage. Longueur des guide-pièces: 500 mm.

01.0.255



Affichage de l'inclinaison sur le volant Série 700 à partir de 04/2007

423-102 à partir de 04/2007



Volant de système FELDER

Les volants de réglage standard et en aluminium sont conçus pour le montage d'un indicateur de réglage numérique. Les volants présentent un trou de fixation d'un diamètre de 20 mm.

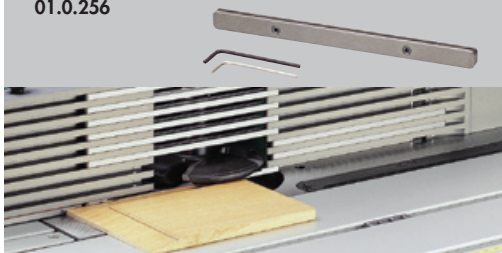
12.1.311



Barre de treillis

Pour le guidage sûr de pièces à usiner fines à la butée «intégrale». La barre de treillis obture l'évidement intérieur du guide-pièce gauche. La surface bénéficie d'un traitement «hard-coat».

01.0.256



Ecarteur

Indispensable pour l'usinage de pièces susceptibles de basculer au fraisage! L'écarteur se fixe à la hauteur voulue dans une des rainures du guide-pièce «Intégrale». La profondeur de profil nécessaire peut être réglée exactement de 1 à 40 mm.

01.0.257



FELDER La diversité des machines pour le travail du bois

Scies circulaires à format/Scies circulaires



K 975

K 915 Professional

K 915

K 700 S Professional

K 700 S

K 700 Professional

K 700

Scies circulaires-toupies



KF 700 S Professional

KF 700 S

KF 700 Professional

KF 700

KF 500 Professional

KF 500

Toupies



F 900

F 700



Machines combinées



CF 741 S Professional

CF 741 S

CF 741 Professional

CF 741

CF 531 Professional

CF 531



Ponceuse à bande



FS 722

Raboteuses-dégauchisseuses



AD 951

AD 741

AD 531

A 951

A 741

Nouveau



D 963

D 951

Nouveau Perceuse multi-broches - mortaiseuse



FD 969

FD 921

FD 250

Plaqueuses de chants



G 580

G 570

G 560

G 500

G 460

G 400

Nouveau

G 330

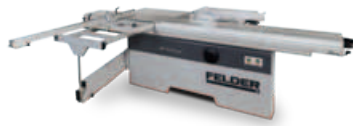
G 300

G 200

P 200



Plaqueuse de chants manuelle



K 500 S



K 500 Professional



K 500

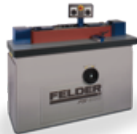


ForKa ECO

Ponceuses de chants



F 500 Professional



FS 900 K



FS 900 KF

Machine pour chants arrondis




ERM 1050

FELDER[®]

Et le travail devient un plaisir

Notre programme complet des machines se trouve dans nos catalogues de machines.

www.felder.at

 Demandez le catalogue GRATUIT dès maintenant!

Ponceuses à large bande



FW 1102



FW 1100



FW 952



FW 950



FW 650

Dédouleurs

Nouveau



FB 940-RS



FB 740-RS

Scies à ruban



FB 940



FB 840



FB 740



FB 640



FB 610



FB 510

Nouveau

Groupes d'aspiration



RL 300

RL 250



RL 200



RL 160



RL 125



AF 22 stationnaire



AF 22 mobile



AF 22 stationnaire



AF 14



FBP 50/60/70

Presse à briquettes



Et le travail devient un plaisir

FELDER Autriche

KR-Felder-Straße 1
A-6060 HALL in Tirol
Austria
Tél. +43 (0) 52 23 58 500
Fax +43 (0) 52 23 56 130
E-Mail: info@felder.at

www.felder.at

INFO immédiate sous:

Ⓡ Tel. +33 4 72 14 94 74
Fax +33 4 72 14 94 75
www.felder-france.com

Ⓡ Tel. +41 44 872 51 22
Fax +41 44 872 51 21
www.felder-suisse.com

Ⓡ Tel. +32 3 541 64 74
Fax +32 3 541 74 08
www.felder.be

Votre agence/partenaire Felder